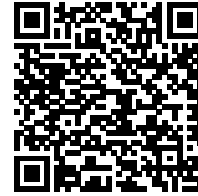


발급번호 : 0507-9665



축산물 (돼지) 등급판정확인서

『축산법』 제40조 및 같은 법 시행규칙 제45조제1항에 따라 등급판정 결과를 아래와 같이 확인합니다.

2023년 10월 18일

축산물품질평가사 소속 : 충북지원

성명 : 정혜인



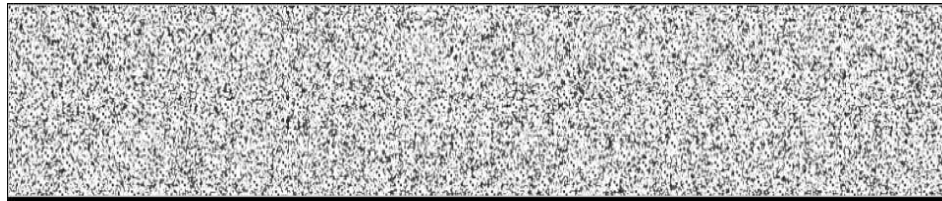
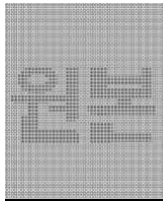
신청인	성명	정학상, 김흥국	생년월일(사업자등록번호)	1298130202
	업소명	(주)팜스코	업태유형	
	주소	경기도 안성시 제2공단4길 33		
도축장	업체명	(주)팜스코	등급판정일자	2023년 10월 17일
	소재지	충북 음성군 삼성면 대청로 54		

(단위 : 두)

이력번호 및 도체번호	등급	이력번호 및 도체번호	등급	이력번호 및 도체번호	등급
130053001516(1327)	1	130053001516(1353)	1+	130053001516(1370)	1
130053001516(1329)	1	130053001516(1354)	1	130053001516(1373)	1+
130053001516(1330)	1+	130053001516(1355)	1+	130053001516(1374)	1+
130053001516(1331)	1+	130053001516(1356)	1+	130053001516(1378)	1
130053001516(1334)	1	130053001516(1357)	1+	130053001516(1379)	1+
130053001516(1335)	1	130053001516(1358)	1+	130053001516(1380)	1+
130053001516(1336)	1	130053001516(1360)	1	130053001516(1381)	1
130053001516(1337)	1+	130053001516(1361)	1	130053001516(1383)	1
130053001516(1338)	1+	130053001516(1362)	1	130053001516(1384)	1+
130053001516(1340)	1	130053001516(1363)	1+	130053001516(1386)	1
130053001516(1344)	1	130053001516(1364)	1	130053001516(1388)	1
130053001516(1347)	1	130053001516(1365)	1+	130053001516(1389)	1+
130053001516(1348)	1	130053001516(1367)	1	130053001516(1390)	1+
130053001516(1349)	1+	130053001516(1368)	1	130053001516(1391)	1
130053001516(1350)	1	130053001516(1369)	1	130053001516(1394)	1+

전체 45 두 (1+등급 : 20 1등급 : 25 2등급 : 0 등외등급 : 0)

납품내역	업태유형	납품처명	부위명	중량(kg)
	해	당	없	음



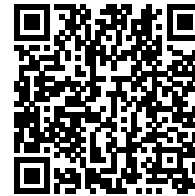
발급횟수 : 2건 발행일자 : 2023년 10월 18일

※ 동 확인서 내용은 축산물품질평가원 홈페이지(www.ekape.or.kr) "축산물등급판정확인서 조회" 코너를 이용하여 조회 하실 수 있습니다.

※ 납품내역은 『축산법 시행규칙』 제 45조 제 4항에 따라 등급판정신청인 또는 매수인이 해당 축산물을 학교나 음식점 납품 등의 사유로 추가 발급을 신청한 경우에만 표시됩니다.

210mm×297mm [백상지 80 g/㎡ (재활용품)]

발급번호 : 0507-9666



축산물 (돼지) 등급판정확인서

『축산법』 제40조 및 같은 법 시행규칙 제45조제1항에 따라 등급판정 결과를 아래와 같이 확인합니다.

2023년 10월 18일

축산물품질평가사 소속 : 충북지원

성명 : 정혜인



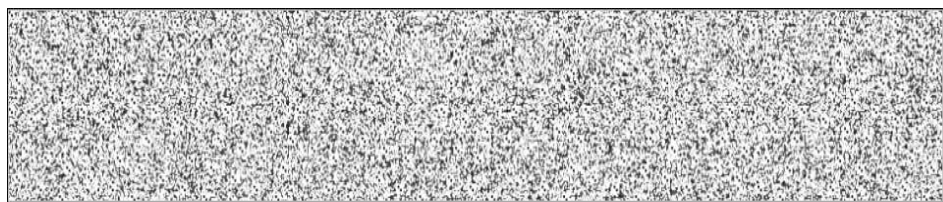
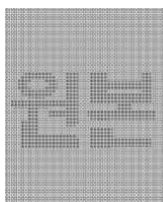
신청인	성명	정학상, 김흥국	생년월일(사업자등록번호)	1298130202
	업소명	(주)팜스코	업태유형	
	주소	경기도 안성시 제2공단4길 33		
도축장	업체명	(주)팜스코	등급판정일자	2023년 10월 17일
	소재지	충북 음성군 삼성면 대청로 54		

(단위 : 두)

이력번호 및 도체번호	등급	이력번호 및 도체번호	등급	이력번호 및 도체번호	등급
130053001516(1396)	1				
130053001516(1397)	1+				
130053001516(1398)	1+				
130053001516(1399)	1				
130053001516(1403)	1				
130053001516(1405)	1+				

전체 6 두 (1+등급 : 3 1등급 : 3 2등급 : 0 등외등급 : 0)

납품내역	업태유형	납품처명	부위명	중량(kg)
	해	당	없	음



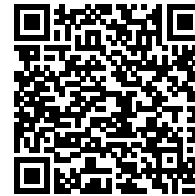
발급횟수 : 2건 발행일자 : 2023년 10월 18일

※ 동 확인서 내용은 축산물품질평가원 홈페이지(www.ekape.or.kr) "축산물등급판정확인서 조회" 코너를 이용하여 조회 하실 수 있습니다.

※ 납품내역은 『축산법 시행규칙』 제 45조 제 4항에 따라 등급판정신청인 또는 매수인이 해당 축산물을 학교나 음식점 납품 등의 사유로 추가 발급을 신청한 경우에만 표시됩니다.

210mm×297mm [백상지 80 g/m² (재활용품)]

발급번호 : 0507-9667



축산물 (돼지) 등급판정확인서

『축산법』 제40조 및 같은 법 시행규칙 제45조제1항에 따라 등급판정 결과를 아래와 같이 확인합니다.

2023년 10월 18일

축산물품질평가사 소속 : 충북지원

성명 : 정혜인



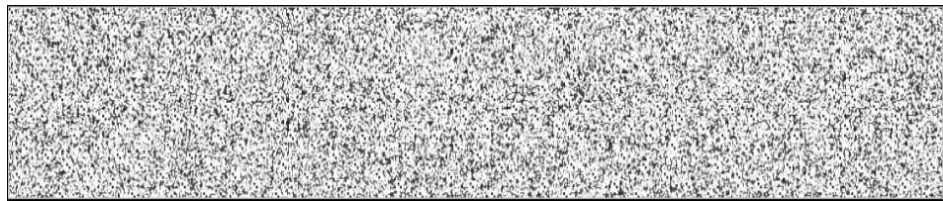
신청인	성명	정학상, 김홍국	생년월일(사업자등록번호)	1298130202
	업소명	(주)팜스코	업태유형	
	주소	경기도 안성시 제2공단4길 33		
도축장	업체명	(주)팜스코	등급판정일자	2023년 10월 17일
	소재지	충북 음성군 삼성면 대청로 54		

(단위 : 두)

이력번호 및 도체번호	등급	이력번호 및 도체번호	등급	이력번호 및 도체번호	등급
130053001516(1328)	2	130053001516(1377)	2		
130053001516(1332)	2	130053001516(1382)	2		
130053001516(1333)	2	130053001516(1385)	2		
130053001516(1339)	2	130053001516(1387)	2		
130053001516(1341)	2	130053001516(1392)	2		
130053001516(1342)	2	130053001516(1393)	2		
130053001516(1343)	2	130053001516(1395)	2		
130053001516(1345)	2	130053001516(1401)	2		
130053001516(1346)	2	130053001516(1402)	2		
130053001516(1351)	2	130053001516(1404)	2		
130053001516(1352)	2	130053001516(1406)	2		
130053001516(1371)	2				
130053001516(1372)	2				
130053001516(1375)	2				
130053001516(1376)	2				

전체 26 두 (1+등급 : 0 1등급 : 0 2등급 : 26 등외등급 : 0)

납품내역	업태유형	납품처명	부위명	중량(kg)
	해	당	없	음



발급횟수 : 2건 발행일자 : 2023년 10월 18일

※ 동 확인서 내용은 축산물품질평가원 홈페이지(www.ekape.or.kr) "축산물등급판정확인서 조회" 코너를 이용하여 조회 하실 수 있습니다.

※ 납품내역은 『축산법 시행규칙』 제 45조 제 4항에 따라 등급판정신청인 또는 매수인이 해당 축산물을 학교나 음식점 납품 등의 사유로 추가 발급을 신청한 경우에만 표시됩니다.

210mm×297mm [백상지 80 g/m² (재활용품)]