

발급번호 : 0507-9756



축산물 (돼지) 등급판정확인서

『축산법』 제40조 및 같은 법 시행규칙 제45조제1항에 따라 등급판정 결과를 아래와 같이 확인합니다.

2023년 10월 20일

축산물품질평가사 소속 : 충북지원

성명 : 정혜진



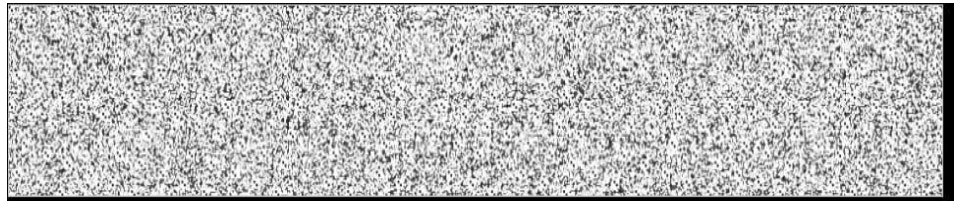
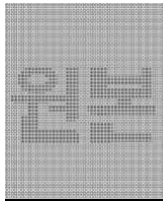
신청인	성명	정학상, 김흥국	생년월일(사업자등록번호)	1298130202
	업소명	(주)팜스코	업태유형	
	주소	경기도 안성시 제2공단4길 33		
도축장	업체명	(주)팜스코	등급판정일자	2023년 10월 19일
	소재지	충북 음성군 삼성면 대청로 54		

(단위 : 두)

이력번호 및 도체번호	등급	이력번호 및 도체번호	등급	이력번호 및 도체번호	등급
110156103313(121)	1+	110156103313(140)	1+	110156103313(161)	1+
110156103313(122)	1	110156103313(141)	1+	110156103313(162)	1
110156103313(123)	1	110156103313(143)	1	110156103313(163)	1+
110156103313(124)	1	110156103313(144)	1	110156103313(164)	1+
110156103313(125)	1	110156103313(147)	1+	110156103313(165)	1+
110156103313(126)	1	110156103313(148)	1+	110156103313(167)	1
110156103313(128)	1	110156103313(149)	1+	110156103313(168)	1+
110156103313(131)	1+	110156103313(150)	1+	110156103313(170)	1
110156103313(132)	1+	110156103313(151)	1	110156103313(171)	1
110156103313(133)	1+	110156103313(152)	1+	110156103313(172)	1+
110156103313(134)	1	110156103313(154)	1+	110156103313(173)	1
110156103313(135)	1+	110156103313(155)	1+	110156103313(174)	1+
110156103313(136)	1+	110156103313(157)	1+	110156103313(175)	1+
110156103313(137)	1+	110156103313(158)	1+	110156103313(176)	1
110156103313(139)	1+	110156103313(160)	1	110156103313(177)	1+

전체 45 두 (1+등급 : 28 1등급 : 17 2등급 : 0 등외등급 : 0)

납품내역	업태유형	납품처명	부위명	중량(kg)
	해	당	없	음



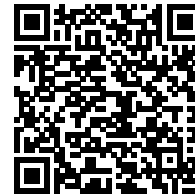
발급횟수 : 2건 발행일자 : 2023년 10월 20일

※ 동 확인서 내용은 축산물품질평가원 홈페이지(www.ekape.or.kr) "축산물등급판정확인서 조회" 코너를 이용하여 조회 하실 수 있습니다.

※ 납품내역은 『축산법 시행규칙』 제 45조 제 4항에 따라 등급판정신청인 또는 매수인이 해당 축산물을 학교나 음식점 납품 등의 사유로 추가 발급을 신청한 경우에만 표시됩니다.

210mm×297mm [백상지 80 g/㎡ (재활용품)]

발급번호 : 0507-9757



축산물 (돼지) 등급판정확인서

『축산법』 제40조 및 같은 법 시행규칙 제45조제1항에 따라 등급판정 결과를 아래와 같이 확인합니다.

2023년 10월 20일

축산물품질평가사 소속 : 충북지원

성명 : 이수홍



신청인	성명	정학상, 김홍국	생년월일(사업자등록번호)	1298130202
	업소명	(주)팜스코	업태유형	
	주소	경기도 안성시 제2공단4길 33		
도축장	업체명	(주)팜스코	등급판정일자	2023년 10월 19일
	소재지	충북 음성군 삼성면 대청로 54		

(단위 : 두)

이력번호 및 도체번호	등급	이력번호 및 도체번호	등급	이력번호 및 도체번호	등급
110156103313(178)	1+	110156103313(196)	1	110156103313(214)	1
110156103313(179)	1	110156103313(197)	1+	110156103313(215)	1+
110156103313(181)	1+	110156103313(199)	1	110156103313(216)	1
110156103313(182)	1	110156103313(200)	1	110156103313(217)	1+
110156103313(183)	1+	110156103313(201)	1+	110156103313(218)	1+
110156103313(185)	1+	110156103313(203)	1	110156103313(220)	1+
110156103313(186)	1	110156103313(204)	1	110156103313(221)	1
110156103313(187)	1	110156103313(206)	1+	110156103313(222)	1
110156103313(188)	1+	110156103313(207)	1	110156103313(223)	1
110156103313(189)	1	110156103313(208)	1+	110156103313(224)	1
110156103313(190)	1	110156103313(209)	1	110156103313(226)	1
110156103313(191)	1+	110156103313(210)	1+	110156103313(227)	1
110156103313(192)	1	110156103313(211)	1+	110156103313(228)	1+
110156103313(193)	1+	110156103313(212)	1+	110156103313(233)	1+
110156103313(194)	1	110156103313(213)	1	110156103313(234)	1

전체 45 두 (1+등급 : 20 1등급 : 25 2등급 : 0 등외등급 : 0)

납품내역	업태유형	납품처명	부위명	중량(kg)
	해	당	없	음



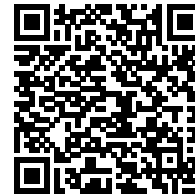
발급횟수 : 2건 발행일자 : 2023년 10월 20일

※ 동 확인서 내용은 축산물품질평가원 홈페이지(www.ekape.or.kr) "축산물등급판정확인서 조회" 코너를 이용하여 조회 하실 수 있습니다.

※ 납품내역은 『축산법 시행규칙』 제 45조 제 4항에 따라 등급판정신청인 또는 매수인이 해당 축산물을 학교나 음식점 납품 등의 사유로 추가 발급을 신청한 경우에만 표시됩니다.

210mm×297mm [백상지 80 g/m² (재활용품)]

발급번호 : 0507-9758



축산물 (돼지) 등급판정확인서

『축산법』 제40조 및 같은 법 시행규칙 제45조제1항에 따라 등급판정 결과를 아래와 같이 확인합니다.

2023년 10월 20일

축산물품질평가사 소속 : 충북지원

성명 : 이수홍



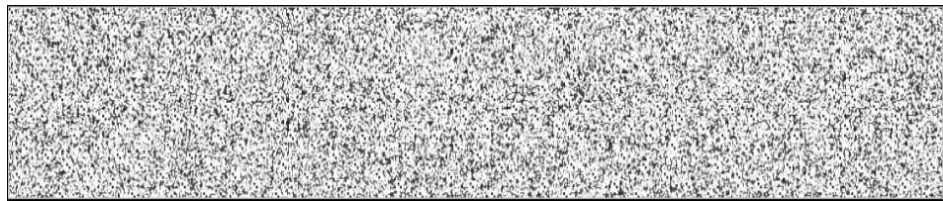
신청인	성명	정학상, 김홍국	생년월일(사업자등록번호)	1298130202
	업소명	(주)팜스코	업태유형	
	주소	경기도 안성시 제2공단4길 33		
도축장	업체명	(주)팜스코	등급판정일자	2023년 10월 19일
	소재지	충북 음성군 삼성면 대청로 54		

(단위 : 두)

이력번호 및 도체번호	등급	이력번호 및 도체번호	등급	이력번호 및 도체번호	등급
110156103313(236)	1+	110156103313(254)	1+	110156103313(270)	1+
110156103313(237)	1	110156103313(255)	1	110156103313(271)	1+
110156103313(238)	1+	110156103313(256)	1+	110156103313(272)	1
110156103313(239)	1+	110156103313(257)	1	110156103313(273)	1
110156103313(240)	1+	110156103313(258)	1+	110156103313(274)	1+
110156103313(241)	1	110156103313(259)	1+	110156103313(275)	1
110156103313(243)	1+	110156103313(260)	1	110156103313(276)	1
110156103313(244)	1	110156103313(261)	1	110156103313(278)	1+
110156103313(246)	1+	110156103313(263)	1	110156103313(279)	1
110156103313(247)	1+	110156103313(264)	1	110156103313(280)	1
110156103313(248)	1	110156103313(265)	1+	110156103313(282)	1+
110156103313(249)	1	110156103313(266)	1	110156103313(283)	1+
110156103313(251)	1	110156103313(267)	1+	110156103313(284)	1
110156103313(252)	1	110156103313(268)	1+	110156103313(285)	1
110156103313(253)	1	110156103313(269)	1+	110156103313(286)	1+

전체 45 두 (1+등급 : 22 1등급 : 23 2등급 : 0 등외등급 : 0)

납품내역	업태유형	납품처명	부위명	중량(kg)
	해	당	없	음



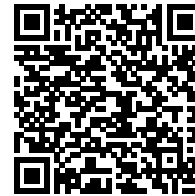
발급횟수 : 2건 발행일자 : 2023년 10월 20일

※ 동 확인서 내용은 축산물품질평가원 홈페이지(www.ekape.or.kr) "축산물등급판정확인서 조회" 코너를 이용하여 조회 하실 수 있습니다.

※ 납품내역은 『축산법 시행규칙』 제 45조 제 4항에 따라 등급판정신청인 또는 매수인이 해당 축산물을 학교나 음식점 납품 등의 사유로 추가 발급을 신청한 경우에만 표시됩니다.

210mm×297mm [백상지 80 g/m² (재활용품)]

발급번호 : 0507-9759



축산물 (돼지) 등급판정확인서

『축산법』 제40조 및 같은 법 시행규칙 제45조제1항에 따라 등급판정 결과를 아래와 같이 확인합니다.

2023년 10월 20일

축산물품질평가사 소속 : 충북지원

성명 : 이수홍



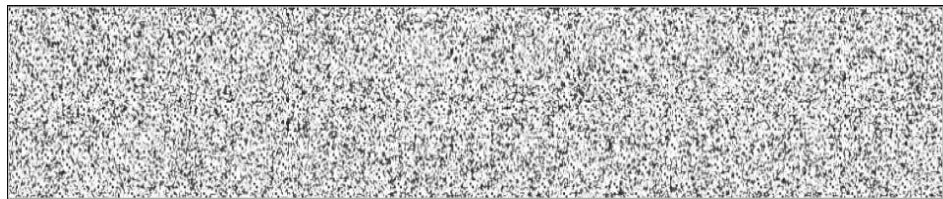
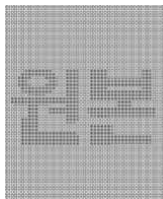
신청인	성명	정학상, 김홍국	생년월일(사업자등록번호)	1298130202
	업소명	(주)팜스코	업태유형	
	주소	경기도 안성시 제2공단4길 33		
도축장	업체명	(주)팜스코	등급판정일자	2023년 10월 19일
	소재지	충북 음성군 삼성면 대청로 54		

(단위 : 두)

이력번호 및 도체번호	등급	이력번호 및 도체번호	등급	이력번호 및 도체번호	등급
110156103313(287)	1+	110156103313(305)	1	110156103313(926)	1
110156103313(288)	1+	110156103313(307)	1	110156103313(927)	1+
110156103313(289)	1	110156103313(308)	1+	110156103313(929)	1+
110156103313(291)	1+	110156103313(309)	1	110156103313(931)	1+
110156103313(292)	1+	110156103313(912)	1	110156103313(932)	1+
110156103313(293)	1	110156103313(913)	1+	110156103313(933)	1+
110156103313(294)	1	110156103313(914)	1+	110156103313(934)	1+
110156103313(295)	1	110156103313(915)	1+	110156103313(935)	1
110156103313(296)	1	110156103313(916)	1	110156103313(936)	1
110156103313(298)	1	110156103313(917)	1+	110156103313(937)	1+
110156103313(300)	1+	110156103313(918)	1	110156103313(938)	1+
110156103313(301)	1	110156103313(920)	1	110156103313(939)	1
110156103313(302)	1+	110156103313(922)	1+	110156103313(940)	1
110156103313(303)	1+	110156103313(924)	1	110156103313(942)	1
110156103313(304)	1+	110156103313(925)	1+	110156103313(943)	1+

전체 45 두 (1+등급 : 24 1등급 : 21 2등급 : 0 등외등급 : 0)

납품내역	업태유형	납품처명	부위명	중량(kg)
	해	당	없	음



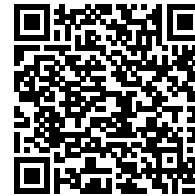
발급횟수 : 2건 발행일자 : 2023년 10월 20일

※ 동 확인서 내용은 축산물품질평가원 홈페이지(www.ekape.or.kr) "축산물등급판정확인서 조회" 코너를 이용하여 조회 하실 수 있습니다.

※ 납품내역은 『축산법 시행규칙』 제 45조 제 4항에 따라 등급판정신청인 또는 매수인이 해당 축산물을 학교나 음식점 납품 등의 사유로 추가 발급을 신청한 경우에만 표시됩니다.

210mm×297mm [백상지 80 g/m² (재활용품)]

발급번호 : 0507-9760



축산물 (돼지) 등급판정확인서

『축산법』 제40조 및 같은 법 시행규칙 제45조제1항에 따라 등급판정 결과를 아래와 같이 확인합니다.

2023년 10월 20일

축산물품질평가사 소속 : 충북지원

성명 : 정혜진



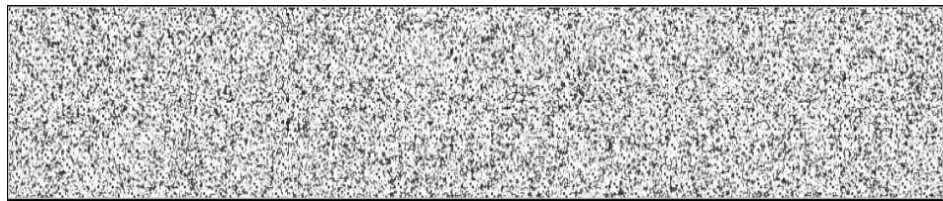
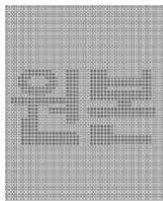
신청인	성명	정학상, 김홍국	생년월일(사업자등록번호)	1298130202
	업소명	(주)팜스코	업태유형	
	주소	경기도 안성시 제2공단4길 33		
도축장	업체명	(주)팜스코	등급판정일자	2023년 10월 19일
	소재지	충북 음성군 삼성면 대청로 54		

(단위 : 두)

이력번호 및 도체번호	등급	이력번호 및 도체번호	등급	이력번호 및 도체번호	등급
110156103313(944)	1	110156103313(963)	1	110156103313(979)	1+
110156103313(945)	1+	110156103313(964)	1	110156103313(981)	1+
110156103313(946)	1+	110156103313(965)	1	110156103313(982)	1+
110156103313(947)	1	110156103313(966)	1+	110156103313(983)	1+
110156103313(948)	1	110156103313(967)	1+	110156103313(984)	1+
110156103313(950)	1	110156103313(968)	1+	110156103313(985)	1+
110156103313(952)	1	110156103313(969)	1+	110156103313(986)	1+
110156103313(953)	1+	110156103313(970)	1	110156103313(987)	1+
110156103313(955)	1+	110156103313(971)	1+	110156103313(988)	1+
110156103313(956)	1+	110156103313(972)	1+	110156103313(990)	1
110156103313(958)	1	110156103313(973)	1+	110156103313(991)	1+
110156103313(959)	1+	110156103313(974)	1+	110156103313(992)	1+
110156103313(960)	1+	110156103313(976)	1+	110156103313(994)	1+
110156103313(961)	1+	110156103313(977)	1	110156103313(995)	1
110156103313(962)	1	110156103313(978)	1	110156103313(996)	1+

전체 45 두 (1+등급 : 30 1등급 : 15 2등급 : 0 등외등급 : 0)

납품내역	업태유형	납품처명	부위명	중량(kg)
	해	당	없	음



발급횟수 : 2건 발행일자 : 2023년 10월 20일

※ 동 확인서 내용은 축산물품질평가원 홈페이지(www.ekape.or.kr) "축산물등급판정확인서 조회" 코너를 이용하여 조회 하실 수 있습니다.

※ 납품내역은 『축산법 시행규칙』 제 45조 제 4항에 따라 등급판정신청인 또는 매수인이 해당 축산물을 학교나 음식점 납품 등의 사유로 추가 발급을 신청한 경우에만 표시됩니다.

210mm×297mm [백상지 80 g/m² (재활용품)]

발급번호 : 0507-9761



축산물 (돼지) 등급판정확인서

『축산법』 제40조 및 같은 법 시행규칙 제45조제1항에 따라 등급판정 결과를 아래와 같이 확인합니다.

2023년 10월 20일

축산물품질평가사 소속 : 충북지원

성명 : 정혜진



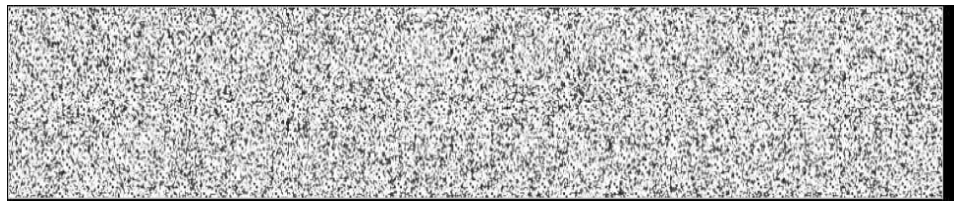
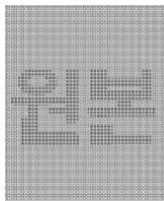
신청인	성명	정학상, 김홍국	생년월일(사업자등록번호)	1298130202
	업소명	(주)팜스코	업태유형	
	주소	경기도 안성시 제2공단4길 33		
도축장	업체명	(주)팜스코	등급판정일자	2023년 10월 19일
	소재지	충북 음성군 삼성면 대청로 54		

(단위 : 두)

이력번호 및 도체번호	등급	이력번호 및 도체번호	등급	이력번호 및 도체번호	등급
110156103313(997)	1+	110703800161(1012)	1+	110703800161(1037)	1
110156103313(998)	1+	110703800161(1014)	1	110703800161(1038)	1+
110156103313(999)	1+	110703800161(1016)	1	110703800161(1039)	1
110156103313(1000)	1+	110703800161(1017)	1+	110703800161(1041)	1+
110156103313(1001)	1	110703800161(1019)	1+	110703800161(1042)	1
110156103313(1002)	1+	110703800161(1020)	1+	110703800161(1044)	1+
110156103313(1003)	1+	110703800161(1021)	1	110703800161(1046)	1+
110156103313(1004)	1	110703800161(1022)	1	110703800161(1048)	1
110156103313(1005)	1+	110703800161(1025)	1+	110703800161(1049)	1
110156103313(1006)	1+	110703800161(1028)	1+	110703800161(1050)	1+
110703800161(1007)	1	110703800161(1029)	1+	110703800161(1053)	1
110703800161(1008)	1	110703800161(1030)	1+	110703800161(1054)	1+
110703800161(1009)	1	110703800161(1032)	1	110703800161(1056)	1+
110703800161(1010)	1	110703800161(1033)	1+	110703800161(1057)	1+
110703800161(1011)	1	110703800161(1035)	1+	110703800161(1058)	1

전체 45 두 (1+등급 : 26 1등급 : 19 2등급 : 0 등외등급 : 0)

납품내역	업태유형	납품처명	부위명	중량(kg)
	해	당	없	음



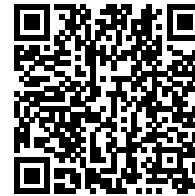
발급횟수 : 2건 발행일자 : 2023년 10월 20일

※ 동 확인서 내용은 축산물품질평가원 홈페이지(www.ekape.or.kr) "축산물등급판정확인서 조회" 코너를 이용하여 조회 하실 수 있습니다.

※ 납품내역은 『축산법 시행규칙』 제 45조 제 4항에 따라 등급판정신청인 또는 매수인이 해당 축산물을 학교나 음식점 납품 등의 사유로 추가 발급을 신청한 경우에만 표시됩니다.

210mm×297mm [백상지 80 g/m² (재활용품)]

발급번호 : 0507-9762



축산물 (돼지) 등급판정확인서

『축산법』 제40조 및 같은 법 시행규칙 제45조제1항에 따라 등급판정 결과를 아래와 같이 확인합니다.

2023년 10월 20일

축산물품질평가사 소속 : 충북지원

성명 : 정혜진



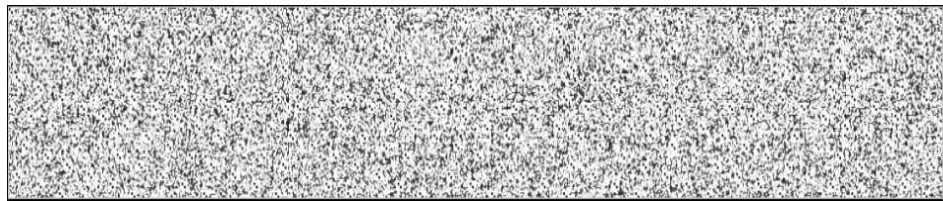
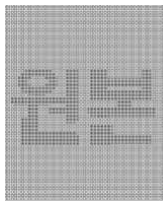
신청인	성명	정학상, 김홍국	생년월일(사업자등록번호)	1298130202
	업소명	(주)팜스코	업태유형	
	주소	경기도 안성시 제2공단4길 33		
도축장	업체명	(주)팜스코	등급판정일자	2023년 10월 19일
	소재지	충북 음성군 삼성면 대청로 54		

(단위 : 두)

이력번호 및 도체번호	등급	이력번호 및 도체번호	등급	이력번호 및 도체번호	등급
110703800161(1060)	1+	110703800161(1078)	1	110703800161(1096)	1+
110703800161(1062)	1+	110703800161(1079)	1	110703800161(1097)	1
110703800161(1063)	1	110703800161(1081)	1	110703800161(1098)	1
110703800161(1064)	1+	110703800161(1082)	1+	110703800161(1099)	1+
110703800161(1065)	1+	110703800161(1084)	1	110703800161(1100)	1+
110703800161(1066)	1	110703800161(1085)	1+	110703800161(1101)	1+
110703800161(1067)	1+	110703800161(1086)	1	110703800161(1102)	1
110703800161(1069)	1	110703800161(1087)	1+	110703800161(1103)	1+
110703800161(1070)	1+	110703800161(1088)	1+	110703800161(1104)	1
110703800161(1071)	1+	110703800161(1089)	1	110703800161(1106)	1
110703800161(1072)	1+	110703800161(1091)	1+	110703800161(1107)	1+
110703800161(1073)	1+	110703800161(1092)	1+	110703800161(1110)	1+
110703800161(1074)	1+	110703800161(1093)	1+	110703800161(1111)	1
110703800161(1075)	1+	110703800161(1094)	1	110703800161(1113)	1+
110703800161(1077)	1+	110703800161(1095)	1	110703800161(1114)	1

전체 45 두 (1+등급 : 27 1등급 : 18 2등급 : 0 등외등급 : 0)

납품내역	업태유형	납품처명	부위명	중량(kg)
	해	당	없	음



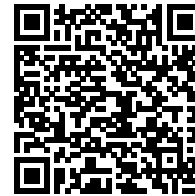
발급횟수 : 2건 발행일자 : 2023년 10월 20일

※ 동 확인서 내용은 축산물품질평가원 홈페이지(www.ekape.or.kr) "축산물등급판정확인서 조회" 코너를 이용하여 조회 하실 수 있습니다.

※ 납품내역은 『축산법 시행규칙』 제 45조 제 4항에 따라 등급판정신청인 또는 매수인이 해당 축산물을 학교나 음식점 납품 등의 사유로 추가 발급을 신청한 경우에만 표시됩니다.

210mm×297mm [백상지 80 g/m² (재활용품)]

발급번호 : 0507-9763



축산물 (돼지) 등급판정확인서

『축산법』 제40조 및 같은 법 시행규칙 제45조제1항에 따라 등급판정 결과를 아래와 같이 확인합니다.

2023년 10월 20일

축산물품질평가사 소속 : 충북지원

성명 : 정혜인



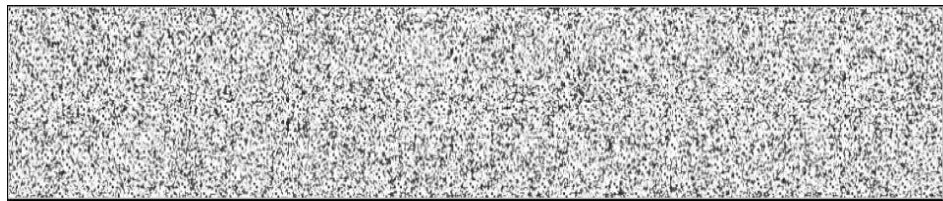
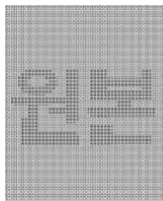
신청인	성명	정학상, 김홍국	생년월일(사업자등록번호)	1298130202
	업소명	(주)팜스코	업태유형	
	주소	경기도 안성시 제2공단4길 33		
도축장	업체명	(주)팜스코	등급판정일자	2023년 10월 19일
	소재지	충북 음성군 삼성면 대청로 54		

(단위 : 두)

이력번호 및 도체번호	등급	이력번호 및 도체번호	등급	이력번호 및 도체번호	등급
110703800161(1115)	1+				
110703800161(1116)	1+				
110703800161(1117)	1				
110703800161(1118)	1				
110703800161(1119)	1+				
110703800161(1120)	1				
110703800161(1121)	1				
110703800161(1122)	1+				
110703800161(1123)	1				
110703800161(1124)	1+				
110703800161(1125)	1				
110703800161(1126)	1				

전체 12 두 (1+등급 : 5 1등급 : 7 2등급 : 0 등외등급 : 0)

납품내역	업태유형	납품처명	부위명	중량(kg)
	해	당	없	음



발급횟수 : 2건 발행일자 : 2023년 10월 20일

※ 동 확인서 내용은 축산물품질평가원 홈페이지(www.ekape.or.kr) "축산물등급판정확인서 조회" 코너를 이용하여 조회 하실 수 있습니다.

※ 납품내역은 『축산법 시행규칙』 제 45조 제 4항에 따라 등급판정신청인 또는 매수인이 해당 축산물을 학교나 음식점 납품 등의 사유로 추가 발급을 신청한 경우에만 표시됩니다.

발급번호 : 0507-9764



축산물 (돼지) 등급판정확인서

『축산법』 제40조 및 같은 법 시행규칙 제45조제1항에 따라 등급판정 결과를 아래와 같이 확인합니다.

2023년 10월 20일

축산물품질평가사 소속 : 충북지원

성명 : 이수홍



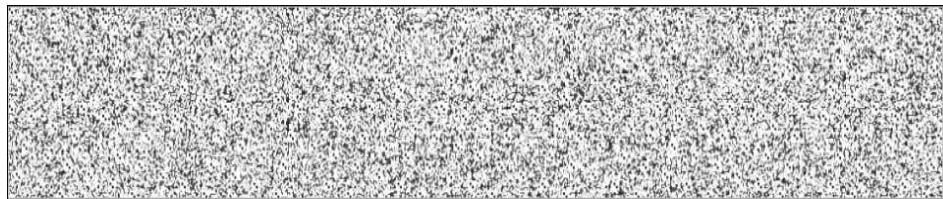
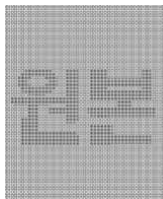
신청인	성명	정학상, 김홍국	생년월일(사업자등록번호)	1298130202
	업소명	(주)팜스코	업태유형	
	주소	경기도 안성시 제2공단4길 33		
도축장	업체명	(주)팜스코	등급판정일자	2023년 10월 19일
	소재지	충북 음성군 삼성면 대청로 54		

(단위 : 두)

이력번호 및 도체번호	등급	이력번호 및 도체번호	등급	이력번호 및 도체번호	등급
110156103313(127)	2	110156103313(202)	2	110156103313(290)	2
110156103313(129)	2	110156103313(205)	2	110156103313(297)	2
110156103313(130)	2	110156103313(219)	2	110156103313(299)	2
110156103313(138)	2	110156103313(225)	2	110156103313(306)	2
110156103313(142)	2	110156103313(229)	2	110156103313(919)	2
110156103313(145)	2	110156103313(230)	2	110156103313(921)	2
110156103313(146)	2	110156103313(231)	2	110156103313(923)	2
110156103313(153)	2	110156103313(232)	2	110156103313(928)	2
110156103313(159)	2	110156103313(235)	2	110156103313(930)	2
110156103313(166)	2	110156103313(242)	2	110156103313(941)	2
110156103313(169)	2	110156103313(245)	2	110156103313(949)	2
110156103313(180)	2	110156103313(250)	2	110156103313(951)	2
110156103313(184)	2	110156103313(262)	2	110156103313(954)	2
110156103313(195)	2	110156103313(277)	2	110156103313(957)	2
110156103313(198)	2	110156103313(281)	2	110156103313(975)	2

전체 45 두 (1+등급 : 0 1등급 : 0 2등급 : 45 등외등급 : 0)

납품내역	업태유형	납품처명	부위명	중량(kg)
	해	당	없	음

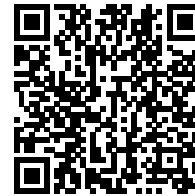


발급횟수 : 2건 발행일자 : 2023년 10월 20일

※ 동 확인서 내용은 축산물품질평가원 홈페이지(www.ekape.or.kr) "축산물등급판정확인서 조회" 코너를 이용하여 조회 하실 수 있습니다.

※ 납품내역은 『축산법 시행규칙』 제 45조 제 4항에 따라 등급판정신청인 또는 매수인이 해당 축산물을 학교나 음식점 납품 등의 사유로 추가 발급을 신청한 경우에만 표시됩니다.

발급번호 : 0507-9765



축산물 (돼지) 등급판정확인서

『축산법』 제40조 및 같은 법 시행규칙 제45조제1항에 따라 등급판정 결과를 아래와 같이 확인합니다.

2023년 10월 20일

축산물품질평가사 소속 : 충북지원

성명 : 정혜진



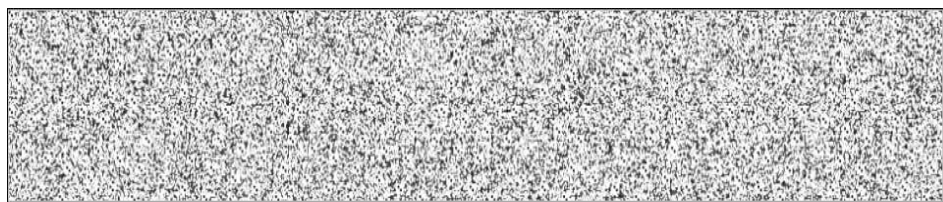
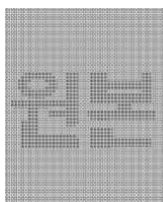
신청인	성명	정학상, 김홍국	생년월일(사업자등록번호)	1298130202
	업소명	(주)팜스코	업태유형	
	주소	경기도 안성시 제2공단4길 33		
도축장	업체명	(주)팜스코	등급판정일자	2023년 10월 19일
	소재지	충북 음성군 삼성면 대청로 54		

(단위 : 두)

이력번호 및 도체번호	등급	이력번호 및 도체번호	등급	이력번호 및 도체번호	등급
110156103313(980)	2	110703800161(1055)	2		
110156103313(989)	2	110703800161(1059)	2		
110156103313(993)	2	110703800161(1061)	2		
110703800161(1013)	2	110703800161(1068)	2		
110703800161(1015)	2	110703800161(1076)	2		
110703800161(1026)	2	110703800161(1080)	2		
110703800161(1031)	2	110703800161(1083)	2		
110703800161(1034)	2	110703800161(1090)	2		
110703800161(1036)	2	110703800161(1105)	2		
110703800161(1040)	2	110703800161(1108)	2		
110703800161(1043)	2	110703800161(1109)	2		
110703800161(1045)	2	110703800161(1112)	2		
110703800161(1047)	2				
110703800161(1051)	2				
110703800161(1052)	2				

전체 27 두 (1+등급 : 0 1등급 : 0 2등급 : 27 등외등급 : 0)

납품내역	업태유형	납품처명	부위명	중량(kg)
	해	당	없	음



발급횟수 : 2건 발행일자 : 2023년 10월 20일

※ 동 확인서 내용은 축산물품질평가원 홈페이지(www.ekape.or.kr) "축산물등급판정확인서 조회" 코너를 이용하여 조회 하실 수 있습니다.

※ 납품내역은 『축산법 시행규칙』 제 45조 제 4항에 따라 등급판정신청인 또는 매수인이 해당 축산물을 학교나 음식점 납품 등의 사유로 추가 발급을 신청한 경우에만 표시됩니다.

210mm×297mm [백상지 80 g/m² (재활용품)]