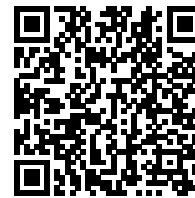


발급번호 : 0507-9951



축산물 (돼지) 등급판정확인서

『축산법』 제40조 및 같은 법 시행규칙 제45조제1항에 따라 등급판정 결과를 아래와 같이 확인합니다.

2023년 10월 26일

축산물품질평가사 소속 : 충북지원

성명 : 정혜인



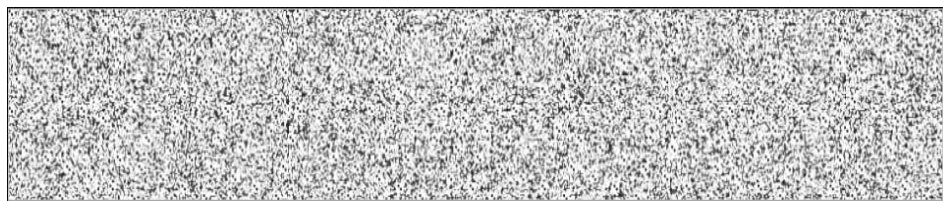
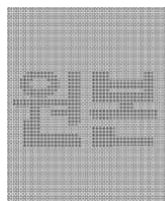
신청인	성명	정학상, 김흥국	생년월일(사업자등록번호)	1298130202
	업소명	(주)팜스코	업태유형	
	주소	경기도 안성시 제2공단4길 33		
도축장	업체명	(주)팜스코	등급판정일자	2023년 10월 25일
	소재지	충북 음성군 삼성면 대청로 54		

(단위 : 두)

이력번호 및 도체번호	등급	이력번호 및 도체번호	등급	이력번호 및 도체번호	등급
110156103318(244)	1+	110156103318(262)	1+	110156103318(282)	1+
110156103318(246)	1+	110156103318(263)	1+	110156103318(285)	1
110156103318(247)	1+	110156103318(264)	1	110156103318(286)	1+
110156103318(248)	1+	110156103318(265)	1	110156103318(287)	1+
110156103318(249)	1+	110156103318(266)	1	110156103318(288)	1
110156103318(250)	1+	110156103318(267)	1+	110156103318(289)	1+
110156103318(251)	1	110156103318(269)	1+	110156103318(290)	1
110156103318(252)	1+	110156103318(271)	1+	110156103318(291)	1+
110156103318(253)	1+	110156103318(272)	1	110156103318(293)	1+
110156103318(254)	1+	110156103318(273)	1	110156103318(294)	1+
110156103318(256)	1+	110156103318(274)	1+	110156103318(295)	1
110156103318(257)	1+	110156103318(275)	1+	110156103318(296)	1
110156103318(258)	1	110156103318(279)	1	110156103318(297)	1+
110156103318(259)	1+	110156103318(280)	1	110156103318(298)	1+
110156103318(261)	1+	110156103318(281)	1	110156103318(299)	1+

전체 45 두 (1+등급 : 30 1등급 : 15 2등급 : 0 등외등급 : 0)

납품내역	업태유형	납품처명	부위명	중량(kg)
	해	당	없	음



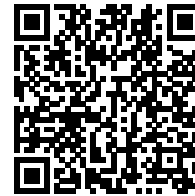
발급횟수 : 1건 발행일자 : 2023년 10월 26일

※ 동 확인서 내용은 축산물품질평가원 홈페이지(www.ekape.or.kr) "축산물등급판정확인서 조회" 코너를 이용하여 조회 하실 수 있습니다.

※ 납품내역은 『축산법 시행규칙』 제 45조 제 4항에 따라 등급판정신청인 또는 매수인이 해당 축산물을 학교나 음식점 납품 등의 사유로 추가 발급을 신청한 경우에만 표시됩니다.

210mm×297mm [백상지 80 g/㎡ (재활용품)]

발급번호 : 0507-9952



축산물 (돼지) 등급판정확인서

『축산법』 제40조 및 같은 법 시행규칙 제45조제1항에 따라 등급판정 결과를 아래와 같이 확인합니다.

2023년 10월 26일

축산물품질평가사 소속 : 충북지원

성명 : 이수홍



신청인	성명	정학상, 김홍국	생년월일(사업자등록번호)	1298130202
	업소명	(주)팜스코	업태유형	
	주소	경기도 안성시 제2공단4길 33		
도축장	업체명	(주)팜스코	등급판정일자	2023년 10월 25일
	소재지	충북 음성군 삼성면 대청로 54		

(단위 : 두)

이력번호 및 도체번호	등급	이력번호 및 도체번호	등급	이력번호 및 도체번호	등급
110156103318(300)	1+	110156103318(315)	1+	110156103318(333)	1
110156103318(301)	1+	110156103318(316)	1+	110156103318(334)	1+
110156103318(302)	1+	110156103318(317)	1+	110156103318(336)	1
110156103318(303)	1+	110156103318(318)	1+	110156103318(337)	1
110156103318(304)	1	110156103318(319)	1	110156103318(338)	1
110156103318(305)	1+	110156103318(320)	1+	110156103318(339)	1+
110156103318(306)	1+	110156103318(321)	1+	110156103318(340)	1+
110156103318(307)	1	110156103318(324)	1	110156103318(341)	1
110156103318(308)	1	110156103318(325)	1+	110156103318(342)	1+
110156103318(309)	1	110156103318(326)	1+	110156103318(343)	1
110156103318(310)	1+	110156103318(327)	1+	110156103318(344)	1
110156103318(311)	1	110156103318(328)	1+	110156103318(347)	1+
110156103318(312)	1+	110156103318(329)	1	110156103318(350)	1
110156103318(313)	1+	110156103318(331)	1	110156103318(351)	1
110156103318(314)	1+	110156103318(332)	1	110156103318(352)	1

전체 45 두 (1+등급 : 25 1등급 : 20 2등급 : 0 등외등급 : 0)

납품내역	업태유형	납품처명	부위명	중량(kg)
	해	당	없	음



발급횟수 : 2건 발행일자 : 2023년 10월 26일

※ 동 확인서 내용은 축산물품질평가원 홈페이지(www.ekape.or.kr) "축산물등급판정확인서 조회" 코너를 이용하여 조회 하실 수 있습니다.

※ 납품내역은 『축산법 시행규칙』 제 45조 제 4항에 따라 등급판정신청인 또는 매수인이 해당 축산물을 학교나 음식점 납품 등의 사유로 추가 발급을 신청한 경우에만 표시됩니다.

발급번호 : 0507-9953



축산물 (돼지) 등급판정확인서

『축산법』 제40조 및 같은 법 시행규칙 제45조제1항에 따라 등급판정 결과를 아래와 같이 확인합니다.

2023년 10월 26일

축산물품질평가사 소속 : 충북지원

성명 : 이수홍



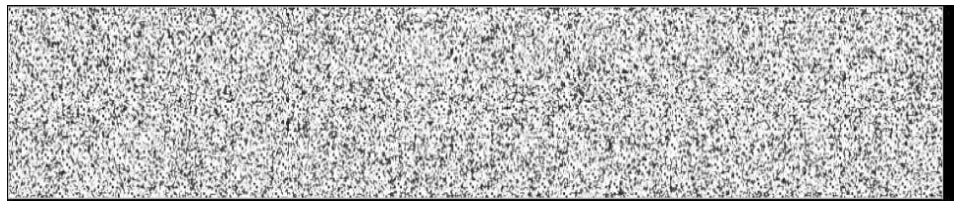
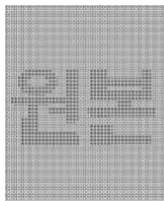
신청인	성명	정학상, 김홍국	생년월일(사업자등록번호)	1298130202
	업소명	(주)팜스코	업태유형	
	주소	경기도 안성시 제2공단4길 33		
도축장	업체명	(주)팜스코	등급판정일자	2023년 10월 25일
	소재지	충북 음성군 삼성면 대청로 54		

(단위 : 두)

이력번호 및 도체번호	등급	이력번호 및 도체번호	등급	이력번호 및 도체번호	등급
110156103318(353)	1	110156103318(372)	1+	110156103318(394)	1
110156103318(354)	1+	110156103318(374)	1+	110156103318(396)	1+
110156103318(356)	1	110156103318(375)	1	110156103318(398)	1+
110156103318(358)	1+	110156103318(376)	1+	110156103318(399)	1+
110156103318(360)	1	110156103318(377)	1+	110156103318(400)	1
110156103318(361)	1	110156103318(378)	1+	110156103318(402)	1+
110156103318(362)	1+	110156103318(379)	1+	110156103318(404)	1+
110156103318(363)	1+	110156103318(381)	1+	110156103318(409)	1+
110156103318(364)	1	110156103318(382)	1+	110156103318(1072)	1
110156103318(365)	1+	110156103318(383)	1+	110156103318(1073)	1+
110156103318(366)	1+	110156103318(384)	1	110156103318(1074)	1+
110156103318(367)	1	110156103318(385)	1	110156103318(1076)	1
110156103318(368)	1+	110156103318(386)	1+	110156103318(1077)	1
110156103318(369)	1+	110156103318(389)	1	110156103318(1078)	1
110156103318(371)	1+	110156103318(390)	1+	110156103318(1079)	1

전체 45 두 (1+등급 : 28 1등급 : 17 2등급 : 0 등외등급 : 0)

납품내역	업태유형	납품처명	부위명	중량(kg)
	해	당	없	음



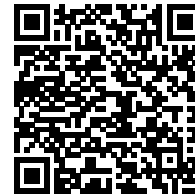
발급횟수 : 2건 발행일자 : 2023년 10월 26일

※ 동 확인서 내용은 축산물품질평가원 홈페이지(www.ekape.or.kr) "축산물등급판정확인서 조회" 코너를 이용하여 조회 하실 수 있습니다.

※ 납품내역은 『축산법 시행규칙』 제 45조 제 4항에 따라 등급판정신청인 또는 매수인이 해당 축산물을 학교나 음식점 납품 등의 사유로 추가 발급을 신청한 경우에만 표시됩니다.

210mm×297mm [백상지 80 g/m² (재활용품)]

발급번호 : 0507-9954



축산물 (돼지) 등급판정확인서

『축산법』 제40조 및 같은 법 시행규칙 제45조제1항에 따라 등급판정 결과를 아래와 같이 확인합니다.

2023년 10월 26일

축산물품질평가사 소속 : 충북지원

성명 : 정혜인



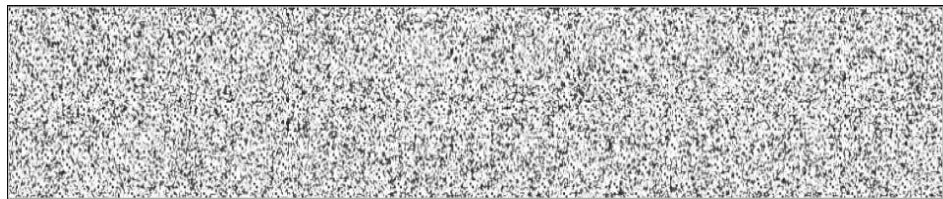
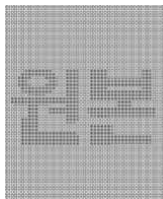
신청인	성명	정학상, 김홍국	생년월일(사업자등록번호)	1298130202
	업소명	(주)팜스코	업태유형	
	주소	경기도 안성시 제2공단4길 33		
도축장	업체명	(주)팜스코	등급판정일자	2023년 10월 25일
	소재지	충북 음성군 삼성면 대청로 54		

(단위 : 두)

이력번호 및 도체번호	등급	이력번호 및 도체번호	등급	이력번호 및 도체번호	등급
110156103318(1080)	1+	110156103318(1098)	1	110156103318(1115)	1+
110156103318(1081)	1+	110156103318(1099)	1+	110156103318(1116)	1
110156103318(1082)	1	110156103318(1101)	1	110156103318(1117)	1
110156103318(1083)	1	110156103318(1102)	1+	110156103318(1119)	1
110156103318(1084)	1+	110156103318(1104)	1	110156103318(1120)	1
110156103318(1085)	1	110156103318(1105)	1+	110156103318(1121)	1
110156103318(1086)	1+	110156103318(1106)	1+	110156103318(1122)	1
110156103318(1088)	1	110156103318(1107)	1	110156103318(1123)	1
110156103318(1090)	1	110156103318(1108)	1	110156103318(1124)	1+
110156103318(1091)	1	110156103318(1109)	1	110156103318(1125)	1
110156103318(1093)	1	110156103318(1110)	1	110156103318(1126)	1+
110156103318(1094)	1+	110156103318(1111)	1+	110156103318(1127)	1
110156103318(1095)	1+	110156103318(1112)	1	110156103318(1128)	1
110156103318(1096)	1	110156103318(1113)	1	110156103318(1130)	1+
110156103318(1097)	1	110156103318(1114)	1+	110156103318(1132)	1+

전체 45 두 (1+등급 : 17 1등급 : 28 2등급 : 0 등외등급 : 0)

납품내역	업태유형	납품처명	부위명	중량(kg)
	해	당	없	음



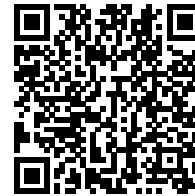
발급횟수 : 2건 발행일자 : 2023년 10월 26일

※ 동 확인서 내용은 축산물품질평가원 홈페이지(www.ekape.or.kr) "축산물등급판정확인서 조회" 코너를 이용하여 조회 하실 수 있습니다.

※ 납품내역은 『축산법 시행규칙』 제 45조 제 4항에 따라 등급판정신청인 또는 매수인이 해당 축산물을 학교나 음식점 납품 등의 사유로 추가 발급을 신청한 경우에만 표시됩니다.

210mm×297mm [백상지 80 g/m² (재활용품)]

발급번호 : 0507-9955



축산물 (돼지) 등급판정확인서

『축산법』 제40조 및 같은 법 시행규칙 제45조제1항에 따라 등급판정 결과를 아래와 같이 확인합니다.

2023년 10월 26일

축산물품질평가사 소속 : 충북지원

성명 : 이수홍



신청인	성명	정학상, 김홍국	생년월일(사업자등록번호)	1298130202
	업소명	(주)팜스코	업태유형	
	주소	경기도 안성시 제2공단4길 33		
도축장	업체명	(주)팜스코	등급판정일자	2023년 10월 25일
	소재지	충북 음성군 삼성면 대청로 54		

(단위 : 두)

이력번호 및 도체번호	등급	이력번호 및 도체번호	등급	이력번호 및 도체번호	등급
110156103318(1133)	1	110156103318(1153)	1+	110156103318(1170)	1+
110156103318(1134)	1	110156103318(1154)	1+	110156103318(1171)	1+
110156103318(1135)	1	110156103318(1155)	1	110156103318(1172)	1+
110156103318(1136)	1+	110156103318(1156)	1+	110156103318(1173)	1+
110156103318(1137)	1	110156103318(1157)	1+	110156103318(1175)	1
110156103318(1140)	1	110156103318(1158)	1+	110156103318(1177)	1+
110156103318(1141)	1+	110156103318(1159)	1+	110156103318(1178)	1
110156103318(1142)	1+	110156103318(1160)	1	110156103318(1179)	1
110156103318(1143)	1	110156103318(1161)	1	110156103318(1180)	1+
110156103318(1145)	1+	110156103318(1162)	1+	110156103318(1181)	1
110156103318(1146)	1+	110156103318(1163)	1+	110156103318(1182)	1+
110156103318(1147)	1+	110156103318(1164)	1	110156103318(1183)	1
110156103318(1149)	1+	110156103318(1165)	1	110156103318(1184)	1+
110156103318(1150)	1	110156103318(1167)	1	110156103318(1185)	1+
110156103318(1152)	1+	110156103318(1169)	1+	110156103318(1186)	1+

전체 45 두 (1+등급 : 27 1등급 : 18 2등급 : 0 등외등급 : 0)

납품내역	업태유형	납품처명	부위명	중량(kg)
	해	당	없	음



발급횟수 : 2건 발행일자 : 2023년 10월 26일

※ 동 확인서 내용은 축산물품질평가원 홈페이지(www.ekape.or.kr) "축산물등급판정확인서 조회" 코너를 이용하여 조회 하실 수 있습니다.

※ 납품내역은 『축산법 시행규칙』 제 45조 제 4항에 따라 등급판정신청인 또는 매수인이 해당 축산물을 학교나 음식점 납품 등의 사유로 추가 발급을 신청한 경우에만 표시됩니다.

210mm×297mm [백상지 80 g/m² (재활용품)]

발급번호 : 0507-9956



축산물 (돼지) 등급판정확인서

『축산법』 제40조 및 같은 법 시행규칙 제45조제1항에 따라 등급판정 결과를 아래와 같이 확인합니다.

2023년 10월 26일

축산물품질평가사 소속 : 충북지원

성명 : 이수홍



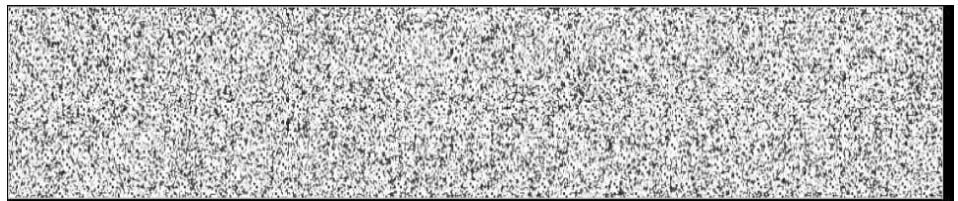
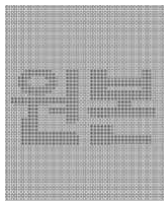
신청인	성명	정학상, 김홍국	생년월일(사업자등록번호)	1298130202
	업소명	(주)팜스코	업태유형	
	주소	경기도 안성시 제2공단4길 33		
도축장	업체명	(주)팜스코	등급판정일자	2023년 10월 25일
	소재지	충북 음성군 삼성면 대청로 54		

(단위 : 두)

이력번호 및 도체번호	등급	이력번호 및 도체번호	등급	이력번호 및 도체번호	등급
110156103318(1187)	1+	110156103318(1204)	1+	110156103318(1222)	1
110156103318(1189)	1+	110156103318(1206)	1+	110156103318(1223)	1+
110156103318(1190)	1+	110156103318(1207)	1	110156103318(1224)	1+
110156103318(1191)	1+	110156103318(1208)	1	110156103318(1225)	1+
110156103318(1192)	1+	110156103318(1209)	1	110156103318(1226)	1+
110156103318(1193)	1+	110156103318(1210)	1	110156103318(1227)	1+
110156103318(1194)	1+	110156103318(1211)	1+	110156103318(1228)	1+
110156103318(1195)	1	110156103318(1213)	1	110156103318(1229)	1+
110156103318(1196)	1+	110156103318(1214)	1	110156103318(1230)	1
110156103318(1197)	1+	110156103318(1215)	1+	110156103318(1231)	1+
110156103318(1198)	1+	110156103318(1216)	1	110156103318(1232)	1
110156103318(1199)	1	110156103318(1217)	1+	110156103318(1233)	1
110156103318(1200)	1+	110156103318(1218)	1+	110156103318(1234)	1+
110156103318(1201)	1+	110156103318(1219)	1+	110156103318(1235)	1+
110156103318(1202)	1+	110156103318(1220)	1		

전체 44 두 (1+등급 : 30 1등급 : 14 2등급 : 0 등외등급 : 0)

납품내역	업태유형	납품처명	부위명	중량(kg)
	해	당	없	음



발급횟수 : 2건 발행일자 : 2023년 10월 26일

※ 동 확인서 내용은 축산물품질평가원 홈페이지(www.ekape.or.kr) "축산물등급판정확인서 조회" 코너를 이용하여 조회 하실 수 있습니다.

※ 납품내역은 『축산법 시행규칙』 제 45조 제 4항에 따라 등급판정신청인 또는 매수인이 해당 축산물을 학교나 음식점 납품 등의 사유로 추가 발급을 신청한 경우에만 표시됩니다.

210mm×297mm [백상지 80 g/m² (재활용품)]

발급번호 : 0507-9957



축산물 (돼지) 등급판정확인서

『축산법』 제40조 및 같은 법 시행규칙 제45조제1항에 따라 등급판정 결과를 아래와 같이 확인합니다.

2023년 10월 26일

축산물품질평가사 소속 : 충북지원

성명 : 이수홍



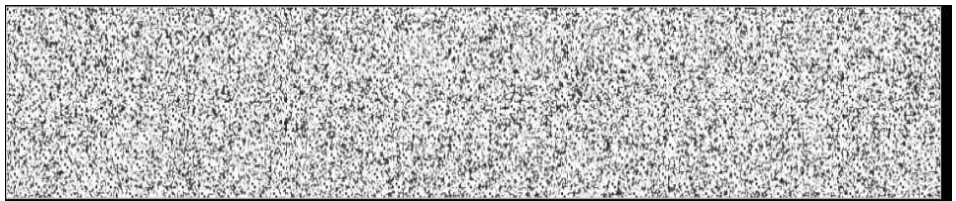
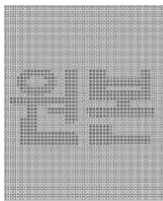
신청인	성명	정학상, 김홍국	생년월일(사업자등록번호)	1298130202
	업소명	(주)팜스코	업태유형	
	주소	경기도 안성시 제2공단4길 33		
도축장	업체명	(주)팜스코	등급판정일자	2023년 10월 25일
	소재지	충북 음성군 삼성면 대청로 54		

(단위 : 두)

이력번호 및 도체번호	등급	이력번호 및 도체번호	등급	이력번호 및 도체번호	등급
110156103318(245)	2	110156103318(345)	2	110156103318(395)	2
110156103318(255)	2	110156103318(346)	2	110156103318(397)	2
110156103318(260)	2	110156103318(348)	2	110156103318(401)	2
110156103318(268)	2	110156103318(349)	2	110156103318(403)	2
110156103318(270)	2	110156103318(355)	2	110156103318(405)	2
110156103318(276)	2	110156103318(357)	2	110156103318(406)	2
110156103318(277)	2	110156103318(359)	2	110156103318(407)	2
110156103318(278)	2	110156103318(370)	2	110156103318(408)	2
110156103318(283)	2	110156103318(373)	2	110156103318(1075)	2
110156103318(284)	2	110156103318(380)	2	110156103318(1087)	2
110156103318(292)	2	110156103318(387)	2	110156103318(1089)	2
110156103318(322)	2	110156103318(388)	2	110156103318(1092)	2
110156103318(323)	2	110156103318(391)	2	110156103318(1100)	2
110156103318(330)	2	110156103318(392)	2	110156103318(1103)	2
110156103318(335)	2	110156103318(393)	2	110156103318(1118)	2

전체 45 두 (1+등급 : 0 1등급 : 0 2등급 : 45 등외등급 : 0)

납품내역	업태유형	납품처명	부위명	중량(kg)
	해	당	없	음



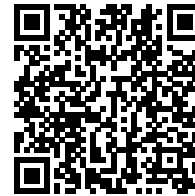
발급횟수 : 2건 발행일자 : 2023년 10월 26일

※ 동 확인서 내용은 축산물품질평가원 홈페이지(www.ekape.or.kr) "축산물등급판정확인서 조회" 코너를 이용하여 조회 하실 수 있습니다.

※ 납품내역은 『축산법 시행규칙』 제 45조 제 4항에 따라 등급판정신청인 또는 매수인이 해당 축산물을 학교나 음식점 납품 등의 사유로 추가 발급을 신청한 경우에만 표시됩니다.

210mm×297mm [백상지 80 g/m² (재활용품)]

발급번호 : 0507-9958



축산물 (돼지) 등급판정확인서

『축산법』 제40조 및 같은 법 시행규칙 제45조제1항에 따라 등급판정 결과를 아래와 같이 확인합니다.

2023년 10월 26일

축산물품질평가사 소속 : 충북지원

성명 : 이수홍



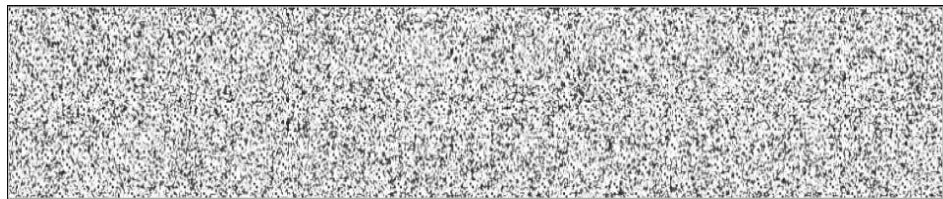
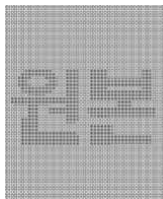
신청인	성명	정학상, 김홍국	생년월일(사업자등록번호)	1298130202
	업소명	(주)팜스코	업태유형	
	주소	경기도 안성시 제2공단4길 33		
도축장	업체명	(주)팜스코	등급판정일자	2023년 10월 25일
	소재지	충북 음성군 삼성면 대청로 54		

(단위 : 두)

이력번호 및 도체번호	등급	이력번호 및 도체번호	등급	이력번호 및 도체번호	등급
110156103318(1129)	2				
110156103318(1131)	2				
110156103318(1139)	2				
110156103318(1144)	2				
110156103318(1148)	2				
110156103318(1151)	2				
110156103318(1168)	2				
110156103318(1174)	2				
110156103318(1176)	2				
110156103318(1188)	2				
110156103318(1203)	2				
110156103318(1205)	2				
110156103318(1212)	2				
110156103318(1221)	2				
110156103318(1236)	2				

전체 15 두 (1+등급 : 0 1등급 : 0 2등급 : 15 등외등급 : 0)

납품내역	업태유형	납품처명	부위명	중량(kg)
	해	당	없	음



발급횟수 : 2건 발행일자 : 2023년 10월 26일

※ 동 확인서 내용은 축산물품질평가원 홈페이지(www.ekape.or.kr) "축산물등급판정확인서 조회" 코너를 이용하여 조회 하실 수 있습니다.

※ 납품내역은 『축산법 시행규칙』 제 45조 제 4항에 따라 등급판정신청인 또는 매수인이 해당 축산물을 학교나 음식점 납품 등의 사유로 추가 발급을 신청한 경우에만 표시됩니다.