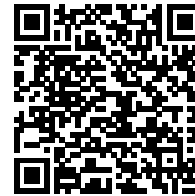


발급번호 : 0507-9964



축산물 (돼지) 등급판정확인서

『축산법』 제40조 및 같은 법 시행규칙 제45조제1항에 따라 등급판정 결과를 아래와 같이 확인합니다.

2023년 10월 26일

축산물품질평가사 소속 : 충북지원

성명 : 이수홍



신청인	성명	정학상, 김홍국	생년월일(사업자등록번호)	1298130202
	업소명	(주)팜스코	업태유형	
	주소	경기도 안성시 제2공단4길 33		
도축장	업체명	(주)팜스코	등급판정일자	2023년 10월 25일
	소재지	충북 음성군 삼성면 대청로 54		

(단위 : 두)

이력번호 및 도체번호	등급	이력번호 및 도체번호	등급	이력번호 및 도체번호	등급
130037900524(3)	1+	110236501911(162)	1+	130044001019(599)	1+
130037900524(4)	1+	110236501911(169)	1+	130044001019(604)	1+
130037900524(5)	1+	110236501911(175)	1+	130044001019(606)	1+
130037900524(11)	1+	130014900575(476)	1+	130044001019(625)	1+
130037900524(28)	1+	130014900575(505)	1+	130044001019(630)	1+
130037900524(30)	1+	130014900575(514)	1+	130044001019(636)	1+
130037900524(78)	1+	130014900575(515)	1+	130044001019(646)	1+
110053900537(95)	1+	130014900575(517)	1+	130044001019(648)	1+
110236501911(110)	1+	130014900575(521)	1+	130044001019(650)	1+
110236501911(113)	1+	130014900575(532)	1+	130044001019(655)	1+
110236501911(119)	1+	130014900575(534)	1+	130053001520(718)	1+
110236501911(152)	1+	130044001019(578)	1+	130053001520(720)	1+
110236501911(154)	1+	130044001019(581)	1+	130053001520(721)	1+
110236501911(155)	1+	130044001019(592)	1+	130053001520(722)	1+
110236501911(158)	1+	130044001019(597)	1+	130053001520(723)	1+

전체 45 두 (1+등급 : 45 1등급 : 0 2등급 : 0 등외등급 : 0)

납품내역	업태유형	납품처명	부위명	중량(kg)
	해	당	없	음



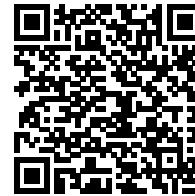
발급횟수 : 2건 발행일자 : 2023년 10월 26일

※ 동 확인서 내용은 축산물품질평가원 홈페이지(www.ekape.or.kr) "축산물등급판정확인서 조회" 코너를 이용하여 조회 하실 수 있습니다.

※ 납품내역은 『축산법 시행규칙』 제 45조 제 4항에 따라 등급판정신청인 또는 매수인이 해당 축산물을 학교나 음식점 납품 등의 사유로 추가 발급을 신청한 경우에만 표시됩니다.

210mm×297mm [백상지 80 g/㎡ (재활용품)]

발급번호 : 0507-9965



축산물 (돼지) 등급판정확인서

『축산법』 제40조 및 같은 법 시행규칙 제45조제1항에 따라 등급판정 결과를 아래와 같이 확인합니다.

2023년 10월 26일

축산물품질평가사 소속 : 충북지원

성명 : 이수홍



신청인	성명	정학상, 김홍국	생년월일(사업자등록번호)	1298130202
	업소명	(주)팜스코	업태유형	
	주소	경기도 안성시 제2공단4길 33		
도축장	업체명	(주)팜스코	등급판정일자	2023년 10월 25일
	소재지	충북 음성군 삼성면 대청로 54		

(단위 : 두)

이력번호 및 도체번호	등급	이력번호 및 도체번호	등급	이력번호 및 도체번호	등급
130053001520(737)	1+	110610900245(862)	1+	110682200118(1001)	1+
110714100304(751)	1+	110610900245(863)	1+	110682200118(1002)	1+
110714100304(756)	1+	110610900245(874)	1+	110682200118(1014)	1+
110714100304(773)	1+	110691900092(890)	1+	110682200118(1020)	1+
110714100304(775)	1+	110691900092(892)	1+	110682200118(1024)	1+
110714100304(787)	1+	110691900092(897)	1+	110691900092(1036)	1+
110714100304(789)	1+	110691900092(913)	1+	110691900092(1041)	1+
110714100304(791)	1+	110691900092(921)	1+	110691900092(1044)	1+
110714100304(792)	1+	110691900092(926)	1+	110691900092(1056)	1+
110714100304(794)	1+	110691900092(941)	1+	110691900092(1058)	1+
110714100304(797)	1+	110682200118(959)	1+	110691900092(1066)	1+
110714100304(811)	1+	110682200118(963)	1+	110691900092(1071)	1+
110714100304(818)	1+	110682200118(965)	1+	110714100304(1251)	1+
110714100304(822)	1+	110682200118(973)	1+	110714100304(1272)	1+
110714100304(827)	1+	110682200118(985)	1+	110714100304(1286)	1+

전체 45 두 (1+등급 : 45 1등급 : 0 2등급 : 0 등외등급 : 0)

납품내역	업태유형	납품처명	부위명	중량(kg)
	해	당	없	음

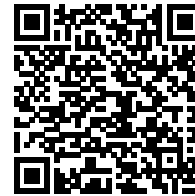


발급횟수 : 2건 발행일자 : 2023년 10월 26일

※ 동 확인서 내용은 축산물품질평가원 홈페이지(www.ekape.or.kr) "축산물등급판정확인서 조회" 코너를 이용하여 조회 하실 수 있습니다.

※ 납품내역은 『축산법 시행규칙』 제 45조 제 4항에 따라 등급판정신청인 또는 매수인이 해당 축산물을 학교나 음식점 납품 등의 사유로 추가 발급을 신청한 경우에만 표시됩니다.

발급번호 : 0507-9966



축산물 (돼지) 등급판정확인서

『축산법』 제40조 및 같은 법 시행규칙 제45조제1항에 따라 등급판정 결과를 아래와 같이 확인합니다.

2023년 10월 26일

축산물품질평가사 소속 : 충북지원

성명 : 이수홍



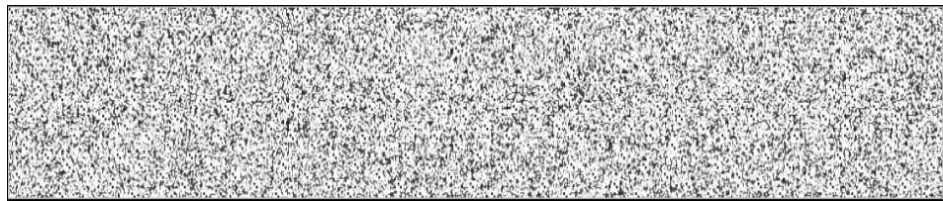
신청인	성명	정학상, 김홍국	생년월일(사업자등록번호)	1298130202
	업소명	(주)팜스코	업태유형	
	주소	경기도 안성시 제2공단4길 33		
도축장	업체명	(주)팜스코	등급판정일자	2023년 10월 25일
	소재지	충북 음성군 삼성면 대청로 54		

(단위 : 두)

이력번호 및 도체번호	등급	이력번호 및 도체번호	등급	이력번호 및 도체번호	등급
110714100304(1287)	1+				
110714100304(1291)	1+				
110714100304(1292)	1+				
110714100304(1293)	1+				
110714100304(1296)	1+				
110714100304(1298)	1+				
110714100304(1299)	1+				
110714100304(1308)	1+				
110714100304(1315)	1+				

전체 9 두 (1+등급 : 9 1등급 : 0 2등급 : 0 등외등급 : 0)

납품내역	업태유형	납품처명	부위명	중량(kg)
	해	당	없	음



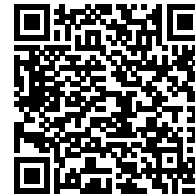
발급횟수 : 2건 발행일자 : 2023년 10월 26일

※ 동 확인서 내용은 축산물품질평가원 홈페이지(www.ekape.or.kr) "축산물등급판정확인서 조회" 코너를 이용하여 조회 하실 수 있습니다.

※ 납품내역은 『축산법 시행규칙』 제 45조 제 4항에 따라 등급판정신청인 또는 매수인이 해당 축산물을 학교나 음식점 납품 등의 사유로 추가 발급을 신청한 경우에만 표시됩니다.

210mm×297mm [백상지 80 g/m² (재활용품)]

발급번호 : 0507-9967



축산물 (돼지) 등급판정확인서

『축산법』 제40조 및 같은 법 시행규칙 제45조제1항에 따라 등급판정 결과를 아래와 같이 확인합니다.

2023년 10월 26일

축산물품질평가사 소속 : 충북지원

성명 : 이수홍



신청인	성명	정학상, 김홍국	생년월일(사업자등록번호)	1298130202
	업소명	(주)팜스코	업태유형	
	주소	경기도 안성시 제2공단4길 33		
도축장	업체명	(주)팜스코	등급판정일자	2023년 10월 25일
	소재지	충북 음성군 삼성면 대청로 54		

(단위 : 두)

이력번호 및 도체번호	등급	이력번호 및 도체번호	등급	이력번호 및 도체번호	등급
130037900524(9)	1	110053900537(91)	1	110128100906(200)	1
130037900524(19)	1	110053900537(93)	1	110691900092(417)	1
130037900524(26)	1	110053900537(98)	1	130014900575(475)	1
130037900524(34)	1	110053900537(101)	1	130014900575(483)	1
130037900524(41)	1	110236501911(109)	1	130014900575(486)	1
130037900524(48)	1	110236501911(111)	1	130014900575(490)	1
130037900524(58)	1	110236501911(116)	1	130014900575(493)	1
130037900524(60)	1	110236501911(129)	1	130014900575(496)	1
130037900524(66)	1	110236501911(145)	1	130014900575(499)	1
130037900524(75)	1	110236501911(151)	1	130014900575(510)	1
130037900524(76)	1	110236501911(167)	1	130014900575(516)	1
110053900537(79)	1	110236501911(173)	1	130014900575(518)	1
110053900537(80)	1	110236501911(177)	1	130014900575(522)	1
110053900537(86)	1	110236501911(179)	1	130014900575(526)	1
110053900537(88)	1	110236501911(181)	1	130014900575(527)	1

전체 45 두 (1+등급 : 0 1등급 : 45 2등급 : 0 등외등급 : 0)

납품내역	업태유형	납품처명	부위명	중량(kg)
	해	당	없	음

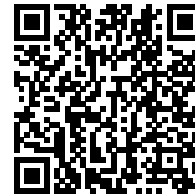


발급횟수 : 2건 발행일자 : 2023년 10월 26일

※ 동 확인서 내용은 축산물품질평가원 홈페이지(www.ekape.or.kr) "축산물등급판정확인서 조회" 코너를 이용하여 조회 하실 수 있습니다.

※ 납품내역은 『축산법 시행규칙』 제 45조 제 4항에 따라 등급판정신청인 또는 매수인이 해당 축산물을 학교나 음식점 납품 등의 사유로 추가 발급을 신청한 경우에만 표시됩니다.

발급번호 : 0507-9968



축산물 (돼지) 등급판정확인서

『축산법』 제40조 및 같은 법 시행규칙 제45조제1항에 따라 등급판정 결과를 아래와 같이 확인합니다.

2023년 10월 26일

축산물품질평가사 소속 : 충북지원

성명 : 이수홍



신청인	성명	정학상, 김홍국	생년월일(사업자등록번호)	1298130202
	업소명	(주)팜스코	업태유형	
	주소	경기도 안성시 제2공단4길 33		
도축장	업체명	(주)팜스코	등급판정일자	2023년 10월 25일
	소재지	충북 음성군 삼성면 대청로 54		

(단위 : 두)

이력번호 및 도체번호	등급	이력번호 및 도체번호	등급	이력번호 및 도체번호	등급
130014900575(531)	1	130044001019(649)	1	110714100304(780)	1
130014900575(533)	1	130044001019(652)	1	110714100304(788)	1
110077000244(561)	1	130053001520(703)	1	110714100304(790)	1
130044001019(588)	1	130053001520(717)	1	110714100304(799)	1
130044001019(589)	1	130053001520(719)	1	110714100304(804)	1
130044001019(595)	1	110714100304(740)	1	110714100304(808)	1
130044001019(601)	1	110714100304(743)	1	110714100304(814)	1
130044001019(602)	1	110714100304(745)	1	110714100304(821)	1
130044001019(605)	1	110714100304(747)	1	110610900245(857)	1
130044001019(623)	1	110714100304(752)	1	110610900245(864)	1
130044001019(628)	1	110714100304(760)	1	110610900245(869)	1
130044001019(629)	1	110714100304(767)	1	110610900245(877)	1
130044001019(632)	1	110714100304(776)	1	110610900245(882)	1
130044001019(637)	1	110714100304(778)	1	110610900245(883)	1
130044001019(647)	1	110714100304(779)	1	110610900245(887)	1

전체 45 두 (1+등급 : 0 1등급 : 45 2등급 : 0 등외등급 : 0)

납품내역	업태유형	납품처명	부위명	중량(kg)
	해	당	없	음

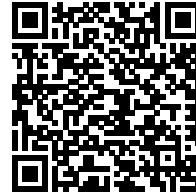


발급횟수 : 2건 발행일자 : 2023년 10월 26일

※ 동 확인서 내용은 축산물품질평가원 홈페이지(www.ekape.or.kr) "축산물등급판정확인서 조회" 코너를 이용하여 조회 하실 수 있습니다.

※ 납품내역은 『축산법 시행규칙』 제 45조 제 4항에 따라 등급판정신청인 또는 매수인이 해당 축산물을 학교나 음식점 납품 등의 사유로 추가 발급을 신청한 경우에만 표시됩니다.

발급번호 : 0507-9969



축산물 (돼지) 등급판정확인서

『축산법』 제40조 및 같은 법 시행규칙 제45조제1항에 따라 등급판정 결과를 아래와 같이 확인합니다.

2023년 10월 26일

축산물품질평가사 소속 : 충북지원

성명 : 이수홍



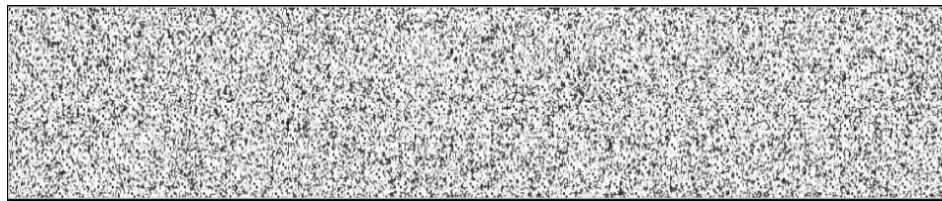
신청인	성명	정학상, 김홍국	생년월일(사업자등록번호)	1298130202
	업소명	(주)팜스코	업태유형	
	주소	경기도 안성시 제2공단4길 33		
도축장	업체명	(주)팜스코	등급판정일자	2023년 10월 25일
	소재지	충북 음성군 삼성면 대청로 54		

(단위 : 두)

이력번호 및 도체번호	등급	이력번호 및 도체번호	등급	이력번호 및 도체번호	등급
110691900092(895)	1	110682200118(980)	1	110691900092(1057)	1
110691900092(900)	1	110682200118(981)	1	110691900092(1059)	1
110691900092(912)	1	110682200118(986)	1	110691900092(1063)	1
110691900092(914)	1	110682200118(1007)	1	110691900092(1068)	1
110691900092(915)	1	110682200118(1008)	1	110714100304(1238)	1
110691900092(918)	1	110682200118(1016)	1	110714100304(1256)	1
110691900092(919)	1	110682200118(1018)	1	110714100304(1260)	1
110691900092(928)	1	110682200118(1021)	1	110714100304(1271)	1
110691900092(938)	1	110682200118(1022)	1	110714100304(1273)	1
110691900092(943)	1	110682200118(1023)	1	110714100304(1275)	1
110691900092(944)	1	110691900092(1032)	1	110714100304(1280)	1
110682200118(962)	1	110691900092(1033)	1	110714100304(1285)	1
110682200118(967)	1	110691900092(1034)	1	110714100304(1289)	1
110682200118(969)	1	110691900092(1043)	1	110714100304(1297)	1
110682200118(979)	1	110691900092(1045)	1	110714100304(1302)	1

전체 45 두 (1+등급 : 0 1등급 : 45 2등급 : 0 등외등급 : 0)

납품내역	업태유형	납품처명	부위명	중량(kg)
	해	당	없	음

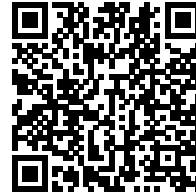


발급횟수 : 2건 발행일자 : 2023년 10월 26일

※ 동 확인서 내용은 축산물품질평가원 홈페이지(www.ekape.or.kr) "축산물등급판정확인서 조회" 코너를 이용하여 조회 하실 수 있습니다.

※ 납품내역은 『축산법 시행규칙』 제 45조 제 4항에 따라 등급판정신청인 또는 매수인이 해당 축산물을 학교나 음식점 납품 등의 사유로 추가 발급을 신청한 경우에만 표시됩니다.

발급번호 : 0507-9970



축산물 (돼지) 등급판정확인서

『축산법』 제40조 및 같은 법 시행규칙 제45조제1항에 따라 등급판정 결과를 아래와 같이 확인합니다.

2023년 10월 26일

축산물품질평가사 소속 : 충북지원

성명 : 이수홍



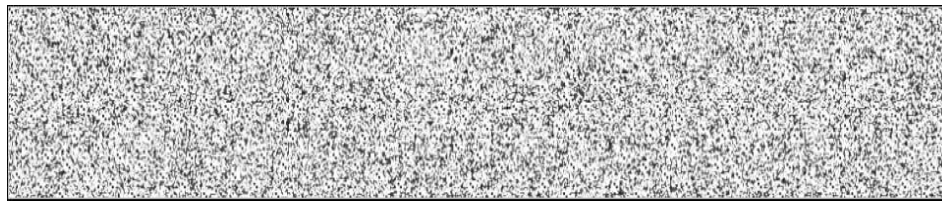
신청인	성명	정학상, 김홍국	생년월일(사업자등록번호)	1298130202
	업소명	(주)팜스코	업태유형	
	주소	경기도 안성시 제2공단4길 33		
도축장	업체명	(주)팜스코	등급판정일자	2023년 10월 25일
	소재지	충북 음성군 삼성면 대청로 54		

(단위 : 두)

이력번호 및 도체번호	등급	이력번호 및 도체번호	등급	이력번호 및 도체번호	등급
110714100304(1303)	1				
110714100304(1320)	1				
110714100304(1321)	1				
110714100304(1324)	1				

전체 4 두 (1+등급 : 0 1등급 : 4 2등급 : 0 등외등급 : 0)

납품내역	업태유형	납품처명	부위명	중량(kg)
	해	당	없	음



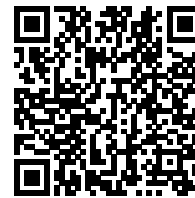
발급횟수 : 2건 발행일자 : 2023년 10월 26일

※ 동 확인서 내용은 축산물품질평가원 홈페이지(www.ekape.or.kr) "축산물등급판정확인서 조회" 코너를 이용하여 조회 하실 수 있습니다.

※ 납품내역은 『축산법 시행규칙』 제 45조 제 4항에 따라 등급판정신청인 또는 매수인이 해당 축산물을 학교나 음식점 납품 등의 사유로 추가 발급을 신청한 경우에만 표시됩니다.

210mm×297mm [백상지 80 g/m² (재활용품)]

발급번호 : 0507-9971



축산물 (돼지) 등급판정확인서

『축산법』 제40조 및 같은 법 시행규칙 제45조제1항에 따라 등급판정 결과를 아래와 같이 확인합니다.

2023년 10월 26일

축산물품질평가사 소속 : 충북지원

성명 : 이수홍



신청인	성명	정학상, 김홍국	생년월일(사업자등록번호)	1298130202
	업소명	(주)팜스코	업태유형	
	주소	경기도 안성시 제2공단4길 33		
도축장	업체명	(주)팜스코	등급판정일자	2023년 10월 25일
	소재지	충북 음성군 삼성면 대청로 54		

(단위 : 두)

이력번호 및 도체번호	등급	이력번호 및 도체번호	등급	이력번호 및 도체번호	등급
130037900524(2)	2	130037900524(51)	2	110053900537(83)	2
130037900524(6)	2	130037900524(52)	2	110053900537(84)	2
130037900524(7)	2	130037900524(53)	2	110053900537(97)	등외
130037900524(8)	2	130037900524(54)	2	110053900537(100)	2
130037900524(12)	2	130037900524(55)	2	110236501911(106)	2
130037900524(16)	2	130037900524(61)	2	110236501911(137)	2
130037900524(18)	2	130037900524(62)	2	110236501911(144)	2
130037900524(23)	2	130037900524(64)	2	110236501911(149)	2
130037900524(24)	2	130037900524(65)	2	110236501911(150)	2
130037900524(29)	2	130037900524(67)	2	110236501911(160)	2
130037900524(31)	2	130037900524(69)	2	110236501911(183)	2
130037900524(36)	2	130037900524(70)	2	110128100906(204)	등외
130037900524(37)	등외	130037900524(72)	2	110691900092(418)	2
130037900524(45)	2	130037900524(77)	2	110691900092(426)	2
130037900524(46)	2	110053900537(82)	2	110691900092(429)	2

전체 45 두 (1+등급 : 0 1등급 : 0 2등급 : 42 등외등급 : 3)

납품내역	업태유형	납품처명	부위명	중량(kg)
	해	당	없	음

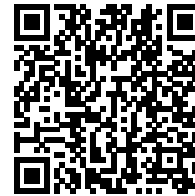


발급횟수 : 2건 발행일자 : 2023년 10월 26일

※ 동 확인서 내용은 축산물품질평가원 홈페이지(www.ekape.or.kr) "축산물등급판정확인서 조회" 코너를 이용하여 조회 하실 수 있습니다.

※ 납품내역은 『축산법 시행규칙』 제 45조 제 4항에 따라 등급판정신청인 또는 매수인이 해당 축산물을 학교나 음식점 납품 등의 사유로 추가 발급을 신청한 경우에만 표시됩니다.

발급번호 : 0507-9972



축산물 (돼지) 등급판정확인서

『축산법』 제40조 및 같은 법 시행규칙 제45조제1항에 따라 등급판정 결과를 아래와 같이 확인합니다.

2023년 10월 26일

축산물품질평가사 소속 : 충북지원

성명 : 이수홍



신청인	성명	정학상, 김홍국	생년월일(사업자등록번호)	1298130202
	업소명	(주)팜스코	업태유형	
	주소	경기도 안성시 제2공단4길 33		
도축장	업체명	(주)팜스코	등급판정일자	2023년 10월 25일
	소재지	충북 음성군 삼성면 대청로 54		

(단위 : 두)

이력번호 및 도체번호	등급	이력번호 및 도체번호	등급	이력번호 및 도체번호	등급
110691900092(436)	2	130014900575(507)	2	130044001019(620)	2
110691900092(438)	2	130014900575(508)	2	130044001019(626)	2
110691900092(450)	2	130014900575(512)	2	130044001019(638)	2
110691900092(451)	2	130014900575(525)	2	130044001019(641)	2
110691900092(457)	2	130014900575(528)	2	130044001019(644)	2
110691900092(470)	2	130014900575(529)	2	130044001019(651)	2
110691900092(471)	2	130014900575(536)	2	130044001019(657)	2
130014900575(472)	2	110077000244(563)	2	130053001520(662)	2
130014900575(474)	2	130044001019(586)	2	130053001520(663)	등외
130014900575(478)	2	130044001019(587)	2	130053001520(676)	등외
130014900575(485)	2	130044001019(593)	2	130053001520(705)	2
130014900575(487)	2	130044001019(596)	2	130053001520(725)	2
130014900575(488)	2	130044001019(598)	등외	130053001520(727)	2
130014900575(489)	2	130044001019(603)	2	130053001520(732)	2
130014900575(498)	2	130044001019(613)	2	130053001520(734)	2

전체 45 두 (1+등급 : 0 1등급 : 0 2등급 : 42 등외등급 : 3)

납품내역	업태유형	납품처명	부위명	중량(kg)
	해	당	없	음

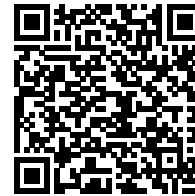


발급횟수 : 2건 발행일자 : 2023년 10월 26일

※ 동 확인서 내용은 축산물품질평가원 홈페이지(www.ekape.or.kr) "축산물등급판정확인서 조회" 코너를 이용하여 조회 하실 수 있습니다.

※ 납품내역은 『축산법 시행규칙』 제 45조 제 4항에 따라 등급판정신청인 또는 매수인이 해당 축산물을 학교나 음식점 납품 등의 사유로 추가 발급을 신청한 경우에만 표시됩니다.

발급번호 : 0507-9973



축산물 (돼지) 등급판정확인서

『축산법』 제40조 및 같은 법 시행규칙 제45조제1항에 따라 등급판정 결과를 아래와 같이 확인합니다.

2023년 10월 26일

축산물품질평가사 소속 : 충북지원

성명 : 이수홍



신청인	성명	정학상, 김홍국	생년월일(사업자등록번호)	1298130202
	업소명	(주)팜스코	업태유형	
	주소	경기도 안성시 제2공단4길 33		
도축장	업체명	(주)팜스코	등급판정일자	2023년 10월 25일
	소재지	충북 음성군 삼성면 대청로 54		

(단위 : 두)

이력번호 및 도체번호	등급	이력번호 및 도체번호	등급	이력번호 및 도체번호	등급
110714100304(763)	2	110714100304(802)	2	110610900245(860)	2
110714100304(769)	2	110714100304(805)	2	110610900245(861)	2
110714100304(770)	2	110714100304(806)	2	110610900245(866)	2
110714100304(774)	2	110714100304(807)	2	110610900245(870)	2
110714100304(777)	2	110714100304(813)	등외	110610900245(871)	2
110714100304(783)	2	110714100304(816)	등외	110610900245(872)	2
110714100304(784)	2	110714100304(817)	2	110610900245(873)	2
110714100304(785)	2	110714100304(823)	2	110610900245(880)	2
110714100304(786)	2	110714100304(825)	2	110610900245(881)	2
110714100304(793)	2	110714100304(826)	2	110610900245(885)	2
110714100304(795)	2	110610900245(831)	2	110610900245(886)	2
110714100304(796)	2	110610900245(832)	2	110691900092(888)	2
110714100304(798)	2	110610900245(841)	2	110691900092(889)	2
110714100304(800)	2	110610900245(849)	등외	110691900092(893)	2
110714100304(801)	2	110610900245(851)	2	110691900092(894)	2

전체 45 두 (1+등급 : 0 1등급 : 0 2등급 : 42 등외등급 : 3)

납품내역	업태유형	납품처명	부위명	중량(kg)
	해	당	없	음

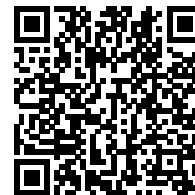


발급횟수 : 2건 발행일자 : 2023년 10월 26일

※ 동 확인서 내용은 축산물품질평가원 홈페이지(www.ekape.or.kr) "축산물등급판정확인서 조회" 코너를 이용하여 조회 하실 수 있습니다.

※ 납품내역은 『축산법 시행규칙』 제 45조 제 4항에 따라 등급판정신청인 또는 매수인이 해당 축산물을 학교나 음식점 납품 등의 사유로 추가 발급을 신청한 경우에만 표시됩니다.

발급번호 : 0507-9974



축산물 (돼지) 등급판정확인서

『축산법』 제40조 및 같은 법 시행규칙 제45조제1항에 따라 등급판정 결과를 아래와 같이 확인합니다.

2023년 10월 26일

축산물품질평가사 소속 : 충북지원

성명 : 정혜인



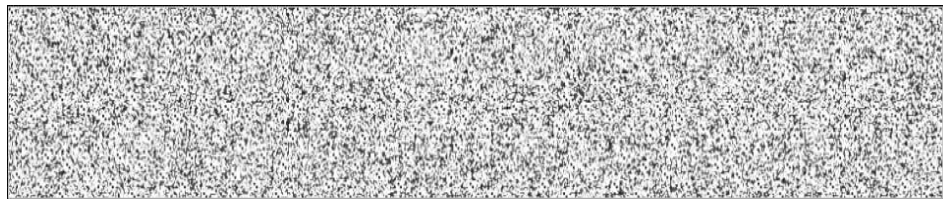
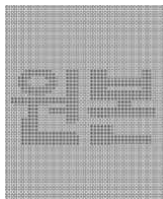
신청인	성명	정학상, 김흥국	생년월일(사업자등록번호)	1298130202
	업소명	(주)팜스코	업태유형	
	주소	경기도 안성시 제2공단4길 33		
도축장	업체명	(주)팜스코	등급판정일자	2023년 10월 25일
	소재지	충북 음성군 삼성면 대청로 54		

(단위 : 두)

이력번호 및 도체번호	등급	이력번호 및 도체번호	등급	이력번호 및 도체번호	등급
110691900092(896)	2	110691900092(924)	2	110682200118(958)	2
110691900092(898)	2	110691900092(925)	2	110682200118(961)	2
110691900092(901)	2	110691900092(929)	2	110682200118(968)	2
110691900092(902)	등외	110691900092(930)	등외	110682200118(972)	등외
110691900092(904)	2	110691900092(933)	2	110682200118(975)	2
110691900092(905)	2	110691900092(934)	2	110682200118(976)	2
110691900092(906)	2	110691900092(935)	2	110682200118(977)	2
110691900092(908)	2	110691900092(936)	2	110682200118(978)	2
110691900092(909)	2	110691900092(937)	2	110682200118(983)	2
110691900092(910)	2	110691900092(940)	2	110682200118(988)	2
110691900092(911)	2	110691900092(945)	2	110682200118(992)	2
110691900092(916)	2	110691900092(946)	등외	110682200118(995)	2
110691900092(917)	2	110691900092(947)	2	110682200118(999)	2
110691900092(922)	2	110682200118(948)	2	110682200118(1003)	2
110691900092(923)	2	110682200118(957)	2	110682200118(1004)	등외

전체 45 두 (1+등급 : 0 1등급 : 0 2등급 : 40 등외등급 : 5)

납품내역	업태유형	납품처명	부위명	중량(kg)
	해	당	없	음



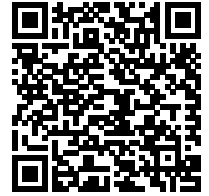
발급횟수 : 2건 발행일자 : 2023년 10월 26일

※ 동 확인서 내용은 축산물품질평가원 홈페이지(www.ekape.or.kr) "축산물등급판정확인서 조회" 코너를 이용하여 조회 하실 수 있습니다.

※ 납품내역은 『축산법 시행규칙』 제 45조 제 4항에 따라 등급판정신청인 또는 매수인이 해당 축산물을 학교나 음식점 납품 등의 사유로 추가 발급을 신청한 경우에만 표시됩니다.

210mm×297mm [백상지 80 g/m² (재활용품)]

발급번호 : 0507-9975



축산물 (돼지) 등급판정확인서

『축산법』 제40조 및 같은 법 시행규칙 제45조제1항에 따라 등급판정 결과를 아래와 같이 확인합니다.

2023년 10월 26일

축산물품질평가사 소속 : 충북지원

성명 : 이수홍



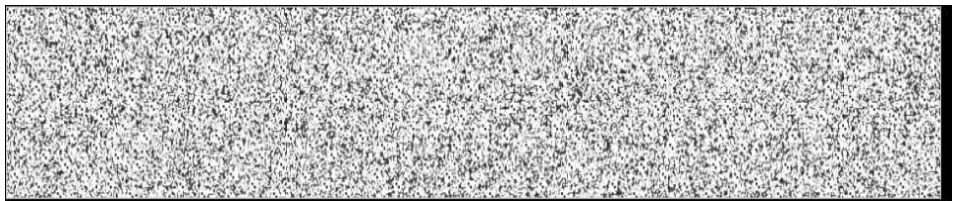
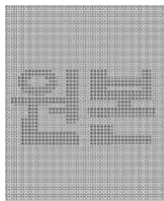
신청인	성명	정학상, 김홍국	생년월일(사업자등록번호)	1298130202
	업소명	(주)팜스코	업태유형	
	주소	경기도 안성시 제2공단4길 33		
도축장	업체명	(주)팜스코	등급판정일자	2023년 10월 25일
	소재지	충북 음성군 삼성면 대청로 54		

(단위 : 두)

이력번호 및 도체번호	등급	이력번호 및 도체번호	등급	이력번호 및 도체번호	등급
110682200118(1005)	2	110691900092(1062)	등외	110714100304(1255)	2
110682200118(1009)	2	110691900092(1064)	2	110714100304(1259)	2
110682200118(1010)	2	110691900092(1069)	등외	110714100304(1262)	2
110682200118(1011)	2	110691900092(1070)	2	110714100304(1263)	2
110682200118(1012)	2	110156103318(1138)	등외	110714100304(1265)	2
110682200118(1013)	2	110156103318(1166)	등외	110714100304(1266)	2
110691900092(1027)	2	110714100304(1237)	2	110714100304(1267)	2
110691900092(1030)	등외	110714100304(1244)	2	110714100304(1269)	2
110691900092(1035)	2	110714100304(1246)	2	110714100304(1276)	2
110691900092(1038)	2	110714100304(1248)	2	110714100304(1284)	2
110691900092(1040)	2	110714100304(1249)	2	110714100304(1288)	2
110691900092(1042)	2	110714100304(1250)	2	110714100304(1290)	2
110691900092(1049)	등외	110714100304(1252)	2	110714100304(1294)	2
110691900092(1053)	2	110714100304(1253)	2	110714100304(1295)	2
110691900092(1055)	2	110714100304(1254)	2	110714100304(1301)	2

전체 45 두 (1+등급 : 0 1등급 : 0 2등급 : 39 등외등급 : 6)

납품내역	업태유형	납품처명	부위명	중량(kg)
	해	당	없	음

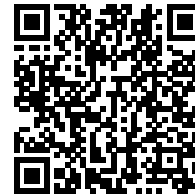


발급횟수 : 2건 발행일자 : 2023년 10월 26일

※ 동 확인서 내용은 축산물품질평가원 홈페이지(www.ekape.or.kr) "축산물등급판정확인서 조회" 코너를 이용하여 조회 하실 수 있습니다.

※ 납품내역은 『축산법 시행규칙』 제 45조 제 4항에 따라 등급판정신청인 또는 매수인이 해당 축산물을 학교나 음식점 납품 등의 사유로 추가 발급을 신청한 경우에만 표시됩니다.

발급번호 : 0507-9976



축산물 (돼지) 등급판정확인서

『축산법』 제40조 및 같은 법 시행규칙 제45조제1항에 따라 등급판정 결과를 아래와 같이 확인합니다.

2023년 10월 26일

축산물품질평가사 소속 : 충북지원

성명 : 이수홍



신청인	성명	정학상, 김홍국	생년월일(사업자등록번호)	1298130202
	업소명	(주)팜스코	업태유형	
	주소	경기도 안성시 제2공단4길 33		
도축장	업체명	(주)팜스코	등급판정일자	2023년 10월 25일
	소재지	충북 음성군 삼성면 대청로 54		

(단위 : 두)

이력번호 및 도체번호	등급	이력번호 및 도체번호	등급	이력번호 및 도체번호	등급
110714100304(1304)	2				
110714100304(1305)	2				
110714100304(1307)	2				
110714100304(1309)	2				
110714100304(1310)	2				
110714100304(1312)	2				
110714100304(1313)	2				
110714100304(1314)	2				
110714100304(1316)	2				
110714100304(1317)	2				
110714100304(1318)	2				
110714100304(1319)	2				
110714100304(1322)	2				
110714100304(1323)	2				
110714100304(1326)	등외				

전체 15 두 (1+등급 : 0 1등급 : 0 2등급 : 14 등외등급 : 1)

납품내역	업태유형	납품처명	부위명	중량(kg)
	해	당	없	음

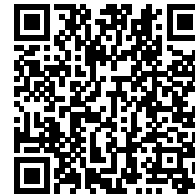


발급횟수 : 2건 발행일자 : 2023년 10월 26일

※ 동 확인서 내용은 축산물품질평가원 홈페이지(www.ekape.or.kr) "축산물등급판정확인서 조회" 코너를 이용하여 조회 하실 수 있습니다.

※ 납품내역은 『축산법 시행규칙』 제 45조 제 4항에 따라 등급판정신청인 또는 매수인이 해당 축산물을 학교나 음식점 납품 등의 사유로 추가 발급을 신청한 경우에만 표시됩니다.

발급번호 : 0507-9977



축산물 (돼지) 등급판정확인서

『축산법』 제40조 및 같은 법 시행규칙 제45조제1항에 따라 등급판정 결과를 아래와 같이 확인합니다.

2023년 10월 26일

축산물품질평가사 소속 : 충북지원

성명 : 이수홍



신청인	성명	정학상, 김홍국	생년월일(사업자등록번호)	1298130202
	업소명	(주)팜스코	업태유형	
	주소	경기도 안성시 제2공단4길 33		
도축장	업체명	(주)팜스코	등급판정일자	2023년 10월 25일
	소재지	충북 음성군 삼성면 대청로 54		

(단위 : 두)

이력번호 및 도체번호	등급	이력번호 및 도체번호	등급	이력번호 및 도체번호	등급
130037900524(33)	1	130053001520(664)	1	130053001520(699)	1+
130037900524(38)	1+	130053001520(665)	2	130053001520(700)	2
130037900524(42)	1+	130053001520(666)	1+	130053001520(701)	2
130037900524(49)	1	130053001520(667)	1+	130053001520(702)	1
130037900524(63)	1+	130053001520(668)	1+	130053001520(704)	1
110053900537(85)	1+	130053001520(669)	1+	130053001520(713)	2
110053900537(87)	1+	130053001520(670)	1+	130053001520(714)	2
110053900537(102)	1+	130053001520(671)	1	130053001520(715)	2
130014900575(494)	1	130053001520(672)	1+	130053001520(716)	2
130014900575(513)	1	130053001520(673)	1	110682200118(966)	1
130014900575(519)	1	130053001520(674)	1		
130053001520(658)	1	130053001520(675)	2		
130053001520(659)	1	130053001520(677)	1+		
130053001520(660)	2	130053001520(678)	2		
130053001520(661)	1+	130053001520(698)	1+		

전체 40 두 (1+등급 : 16 1등급 : 14 2등급 : 10 등외등급 : 0)

납품내역	업태유형	납품처명	부위명	중량(kg)
	해	당	없	음

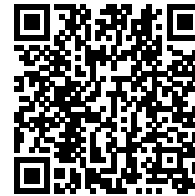


발급횟수 : 2건 발행일자 : 2023년 10월 26일

※ 동 확인서 내용은 축산물품질평가원 홈페이지(www.ekape.or.kr) "축산물등급판정확인서 조회" 코너를 이용하여 조회 하실 수 있습니다.

※ 납품내역은 『축산법 시행규칙』 제 45조 제 4항에 따라 등급판정신청인 또는 매수인이 해당 축산물을 학교나 음식점 납품 등의 사유로 추가 발급을 신청한 경우에만 표시됩니다.

발급번호 : 0507-9978



축산물 (돼지) 등급판정확인서

『축산법』 제40조 및 같은 법 시행규칙 제45조제1항에 따라 등급판정 결과를 아래와 같이 확인합니다.

2023년 10월 26일

축산물품질평가사 소속 : 충북지원

성명 : 이수홍



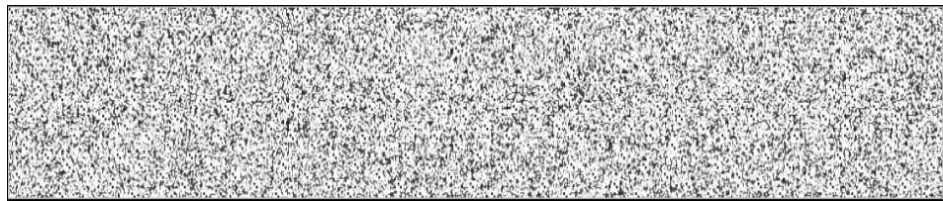
신청인	성명	정학상, 김홍국	생년월일(사업자등록번호)	1298130202
	업소명	(주)팜스코	업태유형	
	주소	경기도 안성시 제2공단4길 33		
도축장	업체명	(주)팜스코	등급판정일자	2023년 10월 25일
	소재지	충북 음성군 삼성면 대청로 54		

(단위 : 두)

이력번호 및 도체번호	등급	이력번호 및 도체번호	등급	이력번호 및 도체번호	등급
110236501911(168)	1+	110714100304(1270)	1+		
130044001019(582)	1	110714100304(1277)	1		
130044001019(640)	2	110714100304(1279)	1+		
110691900092(1039)	2	110714100304(1281)	1+		
110691900092(1047)	2	110714100304(1300)	2		
110691900092(1061)	1+				
110714100304(1239)	1+				
110714100304(1240)	1+				
110714100304(1243)	1+				
110714100304(1245)	1				
110714100304(1247)	1+				
110714100304(1257)	1+				
110714100304(1258)	1				
110714100304(1261)	1				
110714100304(1264)	1				

전체 20 두 (1+등급 : 10 1등급 : 6 2등급 : 4 등외등급 : 0)

납품내역	업태유형	납품처명	부위명	중량(kg)
	해	당	없	음



발급횟수 : 2건 발행일자 : 2023년 10월 26일

※ 동 확인서 내용은 축산물품질평가원 홈페이지(www.ekape.or.kr) "축산물등급판정확인서 조회" 코너를 이용하여 조회 하실 수 있습니다.

※ 납품내역은 『축산법 시행규칙』 제 45조 제 4항에 따라 등급판정신청인 또는 매수인이 해당 축산물을 학교나 음식점 납품 등의 사유로 추가 발급을 신청한 경우에만 표시됩니다.

210mm×297mm [백상지 80 g/m² (재활용품)]

발급번호 : 0507-9979



축산물 (돼지) 등급판정확인서

『축산법』 제40조 및 같은 법 시행규칙 제45조제1항에 따라 등급판정 결과를 아래와 같이 확인합니다.

2023년 10월 26일

축산물품질평가사 소속 : 충북지원

성명 : 이수홍



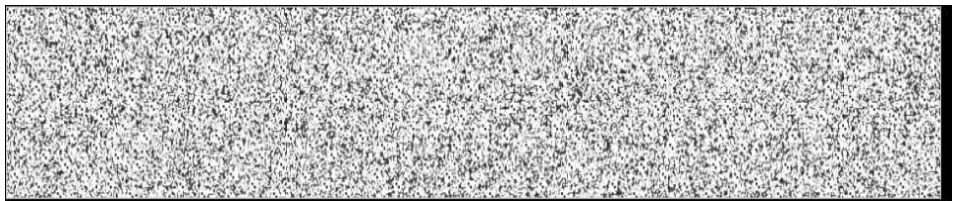
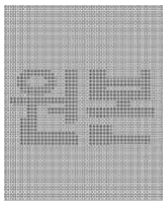
신청인	성명	정학상, 김홍국	생년월일(사업자등록번호)	1298130202
	업소명	(주)팜스코	업태유형	
	주소	경기도 안성시 제2공단4길 33		
도축장	업체명	(주)팜스코	등급판정일자	2023년 10월 25일
	소재지	충북 음성군 삼성면 대청로 54		

(단위 : 두)

이력번호 및 도체번호	등급	이력번호 및 도체번호	등급	이력번호 및 도체번호	등급
130014900575(520)	1+				
130044001019(583)	1+				
130044001019(607)	1+				
110610900245(856)	1				
110610900245(868)	1				
110691900092(932)	1				

전체 6 두 (1+등급 : 3 1등급 : 3 2등급 : 0 등외등급 : 0)

납품내역	업태유형	납품처명	부위명	중량(kg)
	해	당	없	음



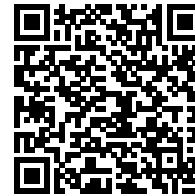
발급횟수 : 2건 발행일자 : 2023년 10월 26일

※ 동 확인서 내용은 축산물품질평가원 홈페이지(www.ekape.or.kr) "축산물등급판정확인서 조회" 코너를 이용하여 조회 하실 수 있습니다.

※ 납품내역은 『축산법 시행규칙』 제 45조 제 4항에 따라 등급판정신청인 또는 매수인이 해당 축산물을 학교나 음식점 납품 등의 사유로 추가 발급을 신청한 경우에만 표시됩니다.

210mm×297mm [백상지 80 g/m² (재활용품)]

발급번호 : 0507-9980



축산물 (돼지) 등급판정확인서

『축산법』 제40조 및 같은 법 시행규칙 제45조제1항에 따라 등급판정 결과를 아래와 같이 확인합니다.

2023년 10월 26일

축산물품질평가사 소속 : 충북지원

성명 : 이수홍



신청인	성명	정학상, 김홍국	생년월일(사업자등록번호)	1298130202
	업소명	(주)팜스코	업태유형	
	주소	경기도 안성시 제2공단4길 33		
도축장	업체명	(주)팜스코	등급판정일자	2023년 10월 25일
	소재지	충북 음성군 삼성면 대청로 54		

(단위 : 두)

이력번호 및 도체번호	등급	이력번호 및 도체번호	등급	이력번호 및 도체번호	등급
110236501911(180)	1+				
130014900575(491)	1+				
130044001019(616)	1				
110714100304(772)	1				
110714100304(810)	1				
110714100304(815)	1				

전체 6 두 (1+등급 : 2 1등급 : 4 2등급 : 0 등외등급 : 0)

납품내역	업태유형	납품처명	부위명	중량(kg)
	해	당	없	음



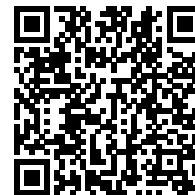
발급횟수 : 2건 발행일자 : 2023년 10월 26일

※ 동 확인서 내용은 축산물품질평가원 홈페이지(www.ekape.or.kr) "축산물등급판정확인서 조회" 코너를 이용하여 조회 하실 수 있습니다.

※ 납품내역은 『축산법 시행규칙』 제 45조 제 4항에 따라 등급판정신청인 또는 매수인이 해당 축산물을 학교나 음식점 납품 등의 사유로 추가 발급을 신청한 경우에만 표시됩니다.

210mm×297mm [백상지 80 g/m² (재활용품)]

발급번호 : 0507-9981



축산물 (돼지) 등급판정확인서

『축산법』 제40조 및 같은 법 시행규칙 제45조제1항에 따라 등급판정 결과를 아래와 같이 확인합니다.

2023년 10월 26일

축산물품질평가사 소속 : 충북지원

성명 : 이수홍



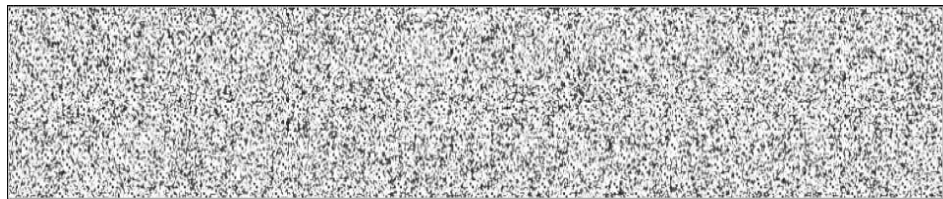
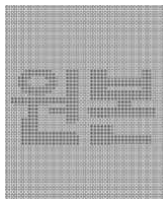
신청인	성명	정학상, 김홍국	생년월일(사업자등록번호)	1298130202
	업소명	(주)팜스코	업태유형	
	주소	경기도 안성시 제2공단4길 33		
도축장	업체명	(주)팜스코	등급판정일자	2023년 10월 25일
	소재지	충북 음성군 삼성면 대청로 54		

(단위 : 두)

이력번호 및 도체번호	등급	이력번호 및 도체번호	등급	이력번호 및 도체번호	등급
130037900524(14)	1+	130044001019(634)	1+	110691900092(1046)	2
130037900524(59)	1+	130044001019(642)	1+	110691900092(1048)	2
110053900537(81)	1+	130044001019(654)	1+		
110053900537(99)	1+	130053001520(724)	1+		
110236501911(112)	1+	130053001520(726)	1		
110236501911(114)	1+	130053001520(728)	1		
110236501911(118)	1+	130053001520(729)	1		
110236501911(136)	1+	130053001520(730)	1+		
110236501911(141)	1+	130053001520(731)	2		
110236501911(147)	1+	130053001520(733)	1+		
130014900575(477)	1+	130053001520(735)	1+		
130014900575(492)	1	130053001520(736)	1+		
130044001019(579)	1	110691900092(1029)	2		
130044001019(591)	1+	110691900092(1031)	2		
130044001019(633)	1	110691900092(1037)	2		

전체 32 두 (1+등급 : 20 1등급 : 6 2등급 : 6 등외등급 : 0)

납품내역	업태유형	납품처명	부위명	중량(kg)
	해	당	없	음



발급횟수 : 2건 발행일자 : 2023년 10월 26일

※ 동 확인서 내용은 축산물품질평가원 홈페이지(www.ekape.or.kr) "축산물등급판정확인서 조회" 코너를 이용하여 조회 하실 수 있습니다.

※ 납품내역은 『축산법 시행규칙』 제 45조 제 4항에 따라 등급판정신청인 또는 매수인이 해당 축산물을 학교나 음식점 납품 등의 사유로 추가 발급을 신청한 경우에만 표시됩니다.

210mm×297mm [백상지 80 g/m² (재활용품)]

발급번호 : 0507-9982



축산물 (돼지) 등급판정확인서

『축산법』 제40조 및 같은 법 시행규칙 제45조제1항에 따라 등급판정 결과를 아래와 같이 확인합니다.

2023년 10월 26일

축산물품질평가사 소속 : 충북지원

성명 : 이수홍



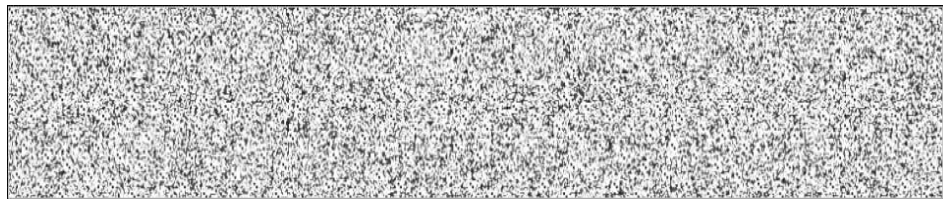
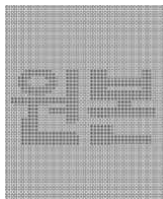
신청인	성명	정학상, 김홍국	생년월일(사업자등록번호)	1298130202
	업소명	(주)팜스코	업태유형	
	주소	경기도 안성시 제2공단4길 33		
도축장	업체명	(주)팜스코	등급판정일자	2023년 10월 25일
	소재지	충북 음성군 삼성면 대청로 54		

(단위 : 두)

이력번호 및 도체번호	등급	이력번호 및 도체번호	등급	이력번호 및 도체번호	등급
130037900524(1)	1				
130037900524(13)	1				
130037900524(22)	1				
130037900524(25)	1				
130037900524(32)	1				
130037900524(74)	1				
110053900537(92)	1				
110236501911(132)	1+				
130014900575(509)	1+				
130044001019(609)	1+				
130044001019(617)	1+				
130044001019(621)	1+				

전체 12 두 (1+등급 : 5 1등급 : 7 2등급 : 0 등외등급 : 0)

납품내역	업태유형	납품처명	부위명	중량(kg)
	해	당	없	음



발급횟수 : 2건 발행일자 : 2023년 10월 26일

※ 동 확인서 내용은 축산물품질평가원 홈페이지(www.ekape.or.kr) "축산물등급판정확인서 조회" 코너를 이용하여 조회 하실 수 있습니다.

※ 납품내역은 『축산법 시행규칙』 제 45조 제 4항에 따라 등급판정신청인 또는 매수인이 해당 축산물을 학교나 음식점 납품 등의 사유로 추가 발급을 신청한 경우에만 표시됩니다.

210mm×297mm [백상지 80 g/m² (재활용품)]

발급번호 : 0507-9983



축산물 (돼지) 등급판정확인서

『축산법』 제40조 및 같은 법 시행규칙 제45조제1항에 따라 등급판정 결과를 아래와 같이 확인합니다.

2023년 10월 26일

축산물품질평가사 소속 : 충북지원

성명 : 이수홍



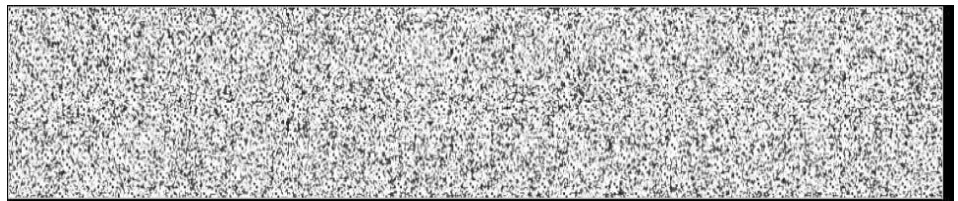
신청인	성명	정학상, 김홍국	생년월일(사업자등록번호)	1298130202
	업소명	(주)팜스코	업태유형	
	주소	경기도 안성시 제2공단4길 33		
도축장	업체명	(주)팜스코	등급판정일자	2023년 10월 25일
	소재지	충북 음성군 삼성면 대청로 54		

(단위 : 두)

이력번호 및 도체번호	등급	이력번호 및 도체번호	등급	이력번호 및 도체번호	등급
110691900092(931)	1+				
110714100304(1282)	1+				
110714100304(1283)	1				
110714100304(1311)	1				

전체 4 두 (1+등급 : 2 1등급 : 2 2등급 : 0 등외등급 : 0)

납품내역	업태유형	납품처명	부위명	중량(kg)
	해	당	없	음



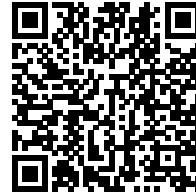
발급횟수 : 2건 발행일자 : 2023년 10월 26일

※ 동 확인서 내용은 축산물품질평가원 홈페이지(www.ekape.or.kr) "축산물등급판정확인서 조회" 코너를 이용하여 조회 하실 수 있습니다.

※ 납품내역은 『축산법 시행규칙』 제 45조 제 4항에 따라 등급판정신청인 또는 매수인이 해당 축산물을 학교나 음식점 납품 등의 사유로 추가 발급을 신청한 경우에만 표시됩니다.

210mm×297mm [백상지 80 g/m² (재활용품)]

발급번호 : 0507-9984



축산물 (돼지) 등급판정확인서

『축산법』 제40조 및 같은 법 시행규칙 제45조제1항에 따라 등급판정 결과를 아래와 같이 확인합니다.

2023년 10월 26일

축산물품질평가사 소속 : 충북지원

성명 : 정혜인



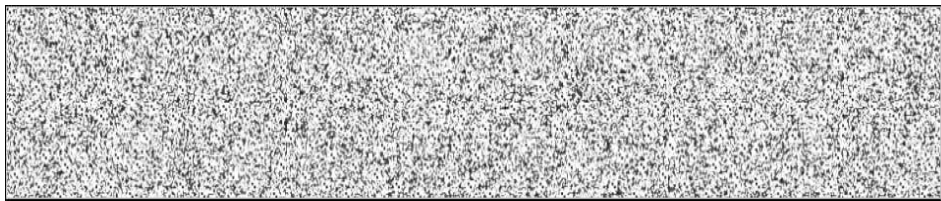
신청인	성명	정학상, 김홍국	생년월일(사업자등록번호)	1298130202
	업소명	(주)팜스코	업태유형	
	주소	경기도 안성시 제2공단4길 33		
도축장	업체명	(주)팜스코	등급판정일자	2023년 10월 25일
	소재지	충북 음성군 삼성면 대청로 54		

(단위 : 두)

이력번호 및 도체번호	등급	이력번호 및 도체번호	등급	이력번호 및 도체번호	등급
110236501911(103)	1				
130044001019(612)	1				

전체 2 두 (1+등급 : 0 1등급 : 2 2등급 : 0 등외등급 : 0)

납품내역	업태유형	납품처명	부위명	중량(kg)
	해	당	없	음



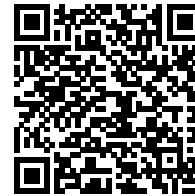
발급횟수 : 2건 발행일자 : 2023년 10월 26일

※ 동 확인서 내용은 축산물품질평가원 홈페이지(www.ekape.or.kr) "축산물등급판정확인서 조회" 코너를 이용하여 조회 하실 수 있습니다.

※ 납품내역은 『축산법 시행규칙』 제 45조 제 4항에 따라 등급판정신청인 또는 매수인이 해당 축산물을 학교나 음식점 납품 등의 사유로 추가 발급을 신청한 경우에만 표시됩니다.

210mm×297mm [백상지 80 g/m² (재활용품)]

발급번호 : 0507-9985



축산물 (돼지) 등급판정확인서

『축산법』 제40조 및 같은 법 시행규칙 제45조제1항에 따라 등급판정 결과를 아래와 같이 확인합니다.

2023년 10월 26일

축산물품질평가사 소속 : 충북지원

성명 : 이수홍



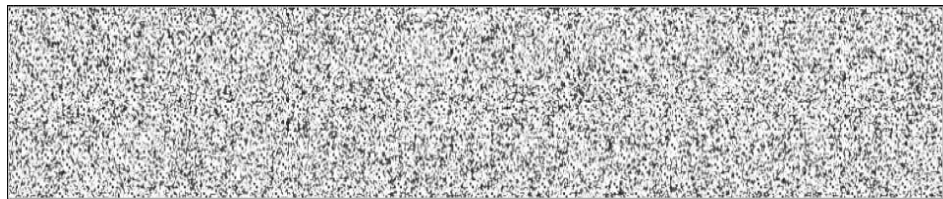
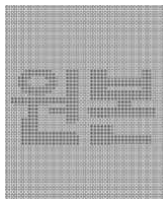
신청인	성명	정학상, 김홍국	생년월일(사업자등록번호)	1298130202
	업소명	(주)팜스코	업태유형	
	주소	경기도 안성시 제2공단4길 33		
도축장	업체명	(주)팜스코	등급판정일자	2023년 10월 25일
	소재지	충북 음성군 삼성면 대청로 54		

(단위 : 두)

이력번호 및 도체번호	등급	이력번호 및 도체번호	등급	이력번호 및 도체번호	등급
110691900092(453)	2				
130044001019(590)	2				
130044001019(615)	2				
130044001019(639)	1+				
130044001019(656)	1+				
110714100304(754)	1				
110610900245(855)	1+				
110610900245(884)	1+				
110682200118(950)	1				
110714100304(1242)	1				
110714100304(1268)	1				
110714100304(1306)	1				

전체 12 두 (1+등급 : 4 1등급 : 5 2등급 : 3 등외등급 : 0)

납품내역	업태유형	납품처명	부위명	중량(kg)
	해	당	없	음



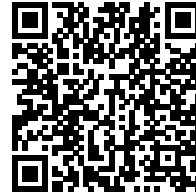
발급횟수 : 2건 발행일자 : 2023년 10월 26일

※ 동 확인서 내용은 축산물품질평가원 홈페이지(www.ekape.or.kr) "축산물등급판정확인서 조회" 코너를 이용하여 조회 하실 수 있습니다.

※ 납품내역은 『축산법 시행규칙』 제 45조 제 4항에 따라 등급판정신청인 또는 매수인이 해당 축산물을 학교나 음식점 납품 등의 사유로 추가 발급을 신청한 경우에만 표시됩니다.

210mm×297mm [백상지 80 g/m² (재활용품)]

발급번호 : 0507-9986



축산물 (돼지) 등급판정확인서

『축산법』 제40조 및 같은 법 시행규칙 제45조제1항에 따라 등급판정 결과를 아래와 같이 확인합니다.

2023년 10월 26일

축산물품질평가사 소속 : 충북지원

성명 : 이수홍



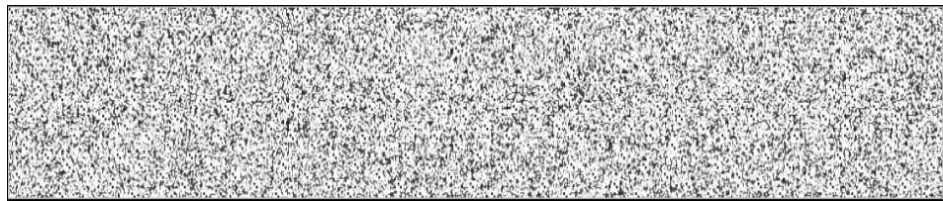
신청인	성명	정학상, 김홍국	생년월일(사업자등록번호)	1298130202
	업소명	(주)팜스코	업태유형	
	주소	경기도 안성시 제2공단4길 33		
도축장	업체명	(주)팜스코	등급판정일자	2023년 10월 25일
	소재지	충북 음성군 삼성면 대청로 54		

(단위 : 두)

이력번호 및 도체번호	등급	이력번호 및 도체번호	등급	이력번호 및 도체번호	등급
130037900524(27)	1+				
130037900524(43)	1				
130037900524(47)	1+				
130037900524(57)	1				
130037900524(73)	1+				
110236501911(128)	1				
110236501911(139)	1				

전체 7 두 (1+등급 : 3 1등급 : 4 2등급 : 0 등외등급 : 0)

납품내역	업태유형	납품처명	부위명	중량(kg)
	해	당	없	음



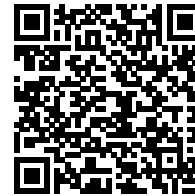
발급횟수 : 2건 발행일자 : 2023년 10월 26일

※ 동 확인서 내용은 축산물품질평가원 홈페이지(www.ekape.or.kr) "축산물등급판정확인서 조회" 코너를 이용하여 조회 하실 수 있습니다.

※ 납품내역은 『축산법 시행규칙』 제 45조 제 4항에 따라 등급판정신청인 또는 매수인이 해당 축산물을 학교나 음식점 납품 등의 사유로 추가 발급을 신청한 경우에만 표시됩니다.

210mm×297mm [백상지 80 g/m² (재활용품)]

발급번호 : 0507-9987



축산물 (돼지) 등급판정확인서

『축산법』 제40조 및 같은 법 시행규칙 제45조제1항에 따라 등급판정 결과를 아래와 같이 확인합니다.

2023년 10월 26일

축산물품질평가사 소속 : 충북지원

성명 : 이수홍



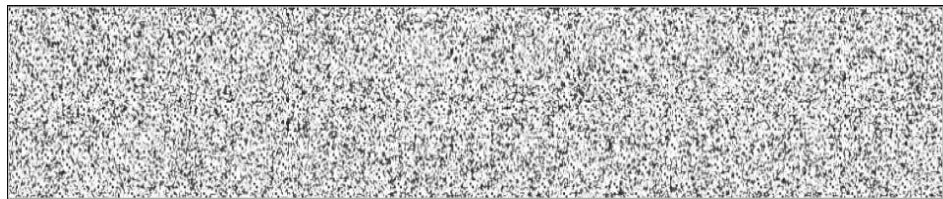
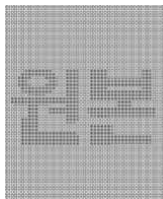
신청인	성명	정학상, 김홍국	생년월일(사업자등록번호)	1298130202
	업소명	(주)팜스코	업태유형	
	주소	경기도 안성시 제2공단4길 33		
도축장	업체명	(주)팜스코	등급판정일자	2023년 10월 25일
	소재지	충북 음성군 삼성면 대청로 54		

(단위 : 두)

이력번호 및 도체번호	등급	이력번호 및 도체번호	등급	이력번호 및 도체번호	등급
110236501911(107)	1	130053001520(688)	1+	110714100304(803)	1+
110236501911(130)	1	130053001520(689)	1+	110714100304(809)	1+
110236501911(134)	1	130053001520(690)	1+	110714100304(812)	1+
110236501911(171)	1+	130053001520(691)	1+	110714100304(819)	1
110236501911(184)	1+	130053001520(692)	1	110610900245(876)	1
130014900575(482)	1+	130053001520(694)	1	110691900092(899)	1
130014900575(500)	1+	130053001520(696)	1+	110691900092(907)	1
130044001019(594)	1+	130053001520(706)	1+	110691900092(920)	1
130044001019(645)	1+	130053001520(707)	1+	110691900092(927)	1
130053001520(679)	1	130053001520(710)	1+	110682200118(951)	1+
130053001520(682)	1+	130053001520(711)	1+	110682200118(952)	1+
130053001520(683)	1+	130053001520(712)	1	110682200118(953)	1
130053001520(684)	1+	110714100304(761)	1	110682200118(954)	1+
130053001520(686)	1+	110714100304(768)	1+	110682200118(955)	1
130053001520(687)	1	110714100304(781)	1	110682200118(964)	1

전체 45 두 (1+등급 : 26 1등급 : 19 2등급 : 0 등외등급 : 0)

납품내역	업태유형	납품처명	부위명	중량(kg)
	해	당	없	음

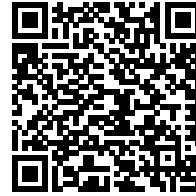


발급횟수 : 2건 발행일자 : 2023년 10월 26일

※ 동 확인서 내용은 축산물품질평가원 홈페이지(www.ekape.or.kr) "축산물등급판정확인서 조회" 코너를 이용하여 조회 하실 수 있습니다.

※ 납품내역은 『축산법 시행규칙』 제 45조 제 4항에 따라 등급판정신청인 또는 매수인이 해당 축산물을 학교나 음식점 납품 등의 사유로 추가 발급을 신청한 경우에만 표시됩니다.

발급번호 : 0507-9988



축산물 (돼지) 등급판정확인서

『축산법』 제40조 및 같은 법 시행규칙 제45조제1항에 따라 등급판정 결과를 아래와 같이 확인합니다.

2023년 10월 26일

축산물품질평가사 소속 : 충북지원

성명 : 이수홍



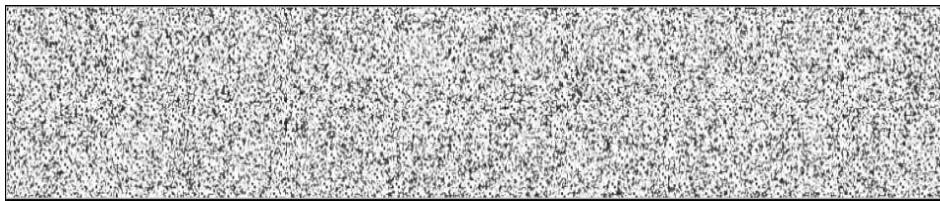
신청인	성명	정학상, 김홍국	생년월일(사업자등록번호)	1298130202
	업소명	(주)팜스코	업태유형	
	주소	경기도 안성시 제2공단4길 33		
도축장	업체명	(주)팜스코	등급판정일자	2023년 10월 25일
	소재지	충북 음성군 삼성면 대청로 54		

(단위 : 두)

이력번호 및 도체번호	등급	이력번호 및 도체번호	등급	이력번호 및 도체번호	등급
110682200118(970)	1+	110682200118(1025)	1		
110682200118(971)	1	110682200118(1026)	1		
110682200118(974)	1	110714100304(1241)	1+		
110682200118(982)	1	110714100304(1274)	1+		
110682200118(984)	1+	110714100304(1278)	1+		
110682200118(989)	1	110714100304(1325)	1		
110682200118(990)	1				
110682200118(991)	1				
110682200118(994)	1				
110682200118(996)	1+				
110682200118(997)	1+				
110682200118(998)	1				
110682200118(1000)	1				
110682200118(1006)	1				
110682200118(1017)	1				

전체 21 두 (1+등급 : 7 1등급 : 14 2등급 : 0 등외등급 : 0)

납품내역	업태유형	납품처명	부위명	중량(kg)
	해	당	없	음



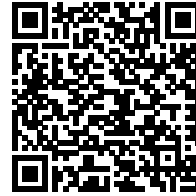
발급횟수 : 2건 발행일자 : 2023년 10월 26일

※ 동 확인서 내용은 축산물품질평가원 홈페이지(www.ekape.or.kr) "축산물등급판정확인서 조회" 코너를 이용하여 조회 하실 수 있습니다.

※ 납품내역은 『축산법 시행규칙』 제 45조 제 4항에 따라 등급판정신청인 또는 매수인이 해당 축산물을 학교나 음식점 납품 등의 사유로 추가 발급을 신청한 경우에만 표시됩니다.

210mm×297mm [백상지 80 g/m² (재활용품)]

발급번호 : 0507-9989



축산물 (돼지) 등급판정확인서

『축산법』 제40조 및 같은 법 시행규칙 제45조제1항에 따라 등급판정 결과를 아래와 같이 확인합니다.

2023년 10월 26일

축산물품질평가사 소속 : 충북지원

성명 : 이수홍



신청인	성명	정학상, 김홍국	생년월일(사업자등록번호)	1298130202
	업소명	(주)팜스코	업태유형	
	주소	경기도 안성시 제2공단4길 33		
도축장	업체명	(주)팜스코	등급판정일자	2023년 10월 25일
	소재지	충북 음성군 삼성면 대청로 54		

(단위 : 두)

이력번호 및 도체번호	등급	이력번호 및 도체번호	등급	이력번호 및 도체번호	등급
130053001520(680)	2				
130053001520(681)	2				
130053001520(685)	2				
130053001520(693)	2				
130053001520(695)	2				
130053001520(697)	2				
130053001520(708)	2				
130053001520(709)	2				

전체 8 두 (1+등급 : 0 1등급 : 0 2등급 : 8 등외등급 : 0)

납품내역	업태유형	납품처명	부위명	중량(kg)
	해	당	없	음

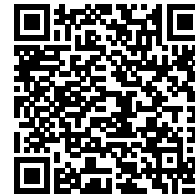


발급횟수 : 2건 발행일자 : 2023년 10월 26일

※ 동 확인서 내용은 축산물품질평가원 홈페이지(www.ekape.or.kr) "축산물등급판정확인서 조회" 코너를 이용하여 조회 하실 수 있습니다.

※ 납품내역은 『축산법 시행규칙』 제 45조 제 4항에 따라 등급판정신청인 또는 매수인이 해당 축산물을 학교나 음식점 납품 등의 사유로 추가 발급을 신청한 경우에만 표시됩니다.

발급번호 : 0507-9990



축산물 (돼지) 등급판정확인서

『축산법』 제40조 및 같은 법 시행규칙 제45조제1항에 따라 등급판정 결과를 아래와 같이 확인합니다.

2023년 10월 26일

축산물품질평가사 소속 : 충북지원

성명 : 이수홍



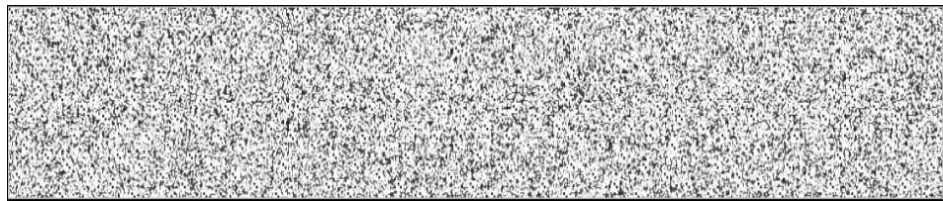
신청인	성명	정학상, 김홍국	생년월일(사업자등록번호)	1298130202
	업소명	(주)팜스코	업태유형	
	주소	경기도 안성시 제2공단4길 33		
도축장	업체명	(주)팜스코	등급판정일자	2023년 10월 25일
	소재지	충북 음성군 삼성면 대청로 54		

(단위 : 두)

이력번호 및 도체번호	등급	이력번호 및 도체번호	등급	이력번호 및 도체번호	등급
130037900524(50)	1	110714100304(762)	1+		
130037900524(68)	1	110714100304(764)	1+		
110053900537(96)	1+	110714100304(765)	1+		
110236501911(108)	1+	110714100304(771)	1		
110236501911(123)	1+	110714100304(782)	1+		
110236501911(159)	1+	110714100304(820)	1+		
110236501911(172)	1+	110691900092(891)	1+		
130014900575(506)	1+	110691900092(939)	1		
130044001019(580)	1+	110691900092(1052)	2		
130044001019(611)	1+	110691900092(1054)	2		
130044001019(622)	1+	110691900092(1060)	2		
110714100304(738)	1	110691900092(1065)	2		
110714100304(742)	1+	110691900092(1067)	2		
110714100304(744)	1+				
110714100304(755)	1+				

전체 28 두 (1+등급 : 18 1등급 : 5 2등급 : 5 등외등급 : 0)

납품내역	업태유형	납품처명	부위명	중량(kg)
	해	당	없	음



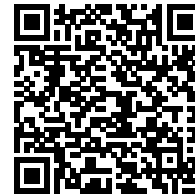
발급횟수 : 2건 발행일자 : 2023년 10월 26일

※ 동 확인서 내용은 축산물품질평가원 홈페이지(www.ekape.or.kr) "축산물등급판정확인서 조회" 코너를 이용하여 조회 하실 수 있습니다.

※ 납품내역은 『축산법 시행규칙』 제 45조 제 4항에 따라 등급판정신청인 또는 매수인이 해당 축산물을 학교나 음식점 납품 등의 사유로 추가 발급을 신청한 경우에만 표시됩니다.

210mm×297mm [백상지 80 g/m² (재활용품)]

발급번호 : 0507-9991



축산물 (돼지) 등급판정확인서

『축산법』 제40조 및 같은 법 시행규칙 제45조제1항에 따라 등급판정 결과를 아래와 같이 확인합니다.

2023년 10월 26일

축산물품질평가사 소속 : 충북지원

성명 : 이수홍



신청인	성명	정학상, 김홍국	생년월일(사업자등록번호)	1298130202
	업소명	(주)팜스코	업태유형	
	주소	경기도 안성시 제2공단4길 33		
도축장	업체명	(주)팜스코	등급판정일자	2023년 10월 25일
	소재지	충북 음성군 삼성면 대청로 54		

(단위 : 두)

이력번호 및 도체번호	등급	이력번호 및 도체번호	등급	이력번호 및 도체번호	등급
110236501911(156)	2	110682200118(987)	2		
110236501911(161)	2	110682200118(993)	2		
110236501911(170)	2	110682200118(1015)	2		
130014900575(473)	2	110682200118(1019)	2		
130014900575(479)	2	110691900092(1028)	2		
130014900575(502)	2				
130044001019(585)	2				
130044001019(610)	2				
130044001019(614)	2				
110714100304(766)	2				
110714100304(824)	2				
110691900092(903)	2				
110691900092(942)	2				
110682200118(956)	2				
110682200118(960)	2				

전체 20 두 (1+등급 : 0 1등급 : 0 2등급 : 20 등외등급 : 0)

납품내역	업태유형	납품처명	부위명	중량(kg)
	해	당	없	음



발급횟수 : 2건 발행일자 : 2023년 10월 26일

※ 동 확인서 내용은 축산물품질평가원 홈페이지(www.ekape.or.kr) "축산물등급판정확인서 조회" 코너를 이용하여 조회 하실 수 있습니다.

※ 납품내역은 『축산법 시행규칙』 제 45조 제 4항에 따라 등급판정신청인 또는 매수인이 해당 축산물을 학교나 음식점 납품 등의 사유로 추가 발급을 신청한 경우에만 표시됩니다.

210mm×297mm [백상지 80 g/m² (재활용품)]