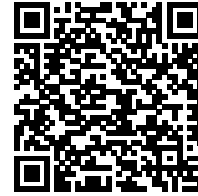


발급번호 : 0507-10241



축산물 (돼지) 등급판정확인서

『축산법』 제40조 및 같은 법 시행규칙 제45조제1항에 따라 등급판정 결과를 아래와 같이 확인합니다.

2023년 11월 03일

축산물품질평가사 소속 : 충북지원

성명 : 이수홍



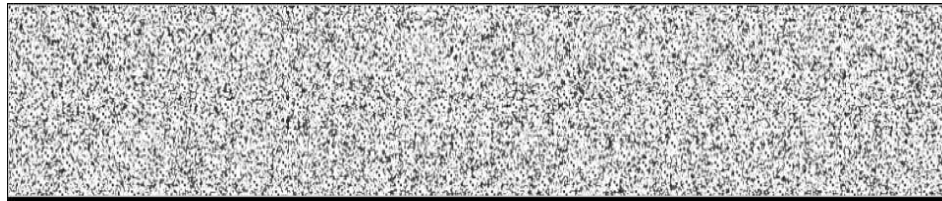
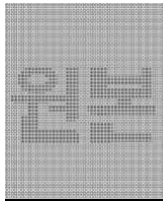
신청인	성명	정학상, 김홍국	생년월일(사업자등록번호)	1298130202
	업소명	(주)팜스코	업태유형	
	주소	경기도 안성시 제2공단4길 33		
도축장	업체명	(주)팜스코	등급판정일자	2023년 11월 02일
	소재지	충북 음성군 삼성면 대청로 54		

(단위 : 두)

이력번호 및 도체번호	등급	이력번호 및 도체번호	등급	이력번호 및 도체번호	등급
130053001524(785)	1+	130053001524(805)	1	130053001524(825)	1
130053001524(786)	1+	130053001524(806)	1	130053001524(826)	1
130053001524(787)	1	130053001524(807)	1	130053001524(827)	1
130053001524(788)	1	130053001524(808)	1+	130053001524(829)	1
130053001524(789)	1+	130053001524(809)	1	130053001524(830)	1
130053001524(790)	1+	130053001524(811)	1+	130053001524(831)	1+
130053001524(791)	1+	130053001524(813)	1	130053001524(832)	1+
130053001524(793)	1	130053001524(814)	1+	130053001524(833)	1+
130053001524(794)	1	130053001524(815)	1	130053001524(834)	1
130053001524(795)	1	130053001524(816)	1	130053001524(835)	1
130053001524(796)	1	130053001524(817)	1+	130053001524(837)	1+
130053001524(798)	1+	130053001524(819)	1+	130053001524(838)	1+
130053001524(800)	1	130053001524(820)	1+	130053001524(839)	1
130053001524(803)	1+	130053001524(823)	1	130053001524(840)	1
130053001524(804)	1	130053001524(824)	1+	130053001524(841)	1

전체 45 두 (1+등급 : 19 1등급 : 26 2등급 : 0 등외등급 : 0)

납품내역	업태유형	납품처명	부위명	중량(kg)
	해	당	없	음



발급횟수 : 2건 발행일자 : 2023년 11월 03일

※ 동 확인서 내용은 축산물품질평가원 홈페이지(www.ekape.or.kr) "축산물등급판정확인서 조회" 코너를 이용하여 조회 하실 수 있습니다.

※ 납품내역은 『축산법 시행규칙』 제 45조 제 4항에 따라 등급판정신청인 또는 매수인이 해당 축산물을 학교나 음식점 납품 등의 사유로 추가 발급을 신청한 경우에만 표시됩니다.

210mm×297mm [백상지 80 g/㎡ (재활용품)]

발급번호 : 0507-10242



축산물 (돼지) 등급판정확인서

『축산법』 제40조 및 같은 법 시행규칙 제45조제1항에 따라 등급판정 결과를 아래와 같이 확인합니다.

2023년 11월 03일

축산물품질평가사 소속 : 충북지원

성명 : 이수홍



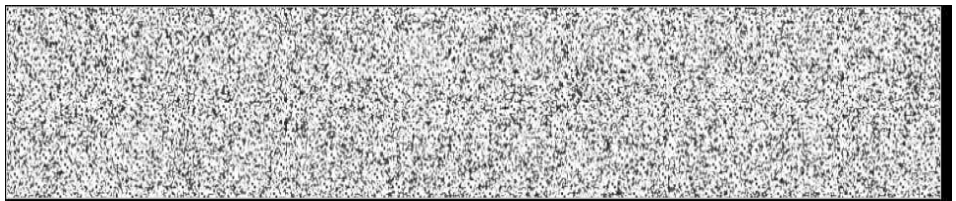
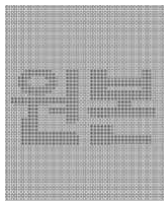
신청인	성명	정학상, 김홍국	생년월일(사업자등록번호)	1298130202
	업소명	(주)팜스코	업태유형	
	주소	경기도 안성시 제2공단4길 33		
도축장	업체명	(주)팜스코	등급판정일자	2023년 11월 02일
	소재지	충북 음성군 삼성면 대청로 54		

(단위 : 두)

이력번호 및 도체번호	등급	이력번호 및 도체번호	등급	이력번호 및 도체번호	등급
130053001524(842)	1	130053001524(864)	1		
130053001524(844)	1	130053001524(865)	1		
130053001524(846)	1	130053001524(866)	1+		
130053001524(848)	1+				
130053001524(849)	1				
130053001524(850)	1+				
130053001524(851)	1				
130053001524(852)	1+				
130053001524(853)	1				
130053001524(854)	1+				
130053001524(858)	1+				
130053001524(859)	1+				
130053001524(860)	1				
130053001524(862)	1				
130053001524(863)	1+				

전체 18 두 (1+등급 : 8 1등급 : 10 2등급 : 0 등외등급 : 0)

납품내역	업태유형	납품처명	부위명	중량(kg)
	해	당	없	음

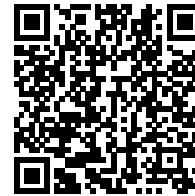


발급횟수 : 2건 발행일자 : 2023년 11월 03일

※ 동 확인서 내용은 축산물품질평가원 홈페이지(www.ekape.or.kr) "축산물등급판정확인서 조회" 코너를 이용하여 조회 하실 수 있습니다.

※ 납품내역은 『축산법 시행규칙』 제 45조 제 4항에 따라 등급판정신청인 또는 매수인이 해당 축산물을 학교나 음식점 납품 등의 사유로 추가 발급을 신청한 경우에만 표시됩니다.

발급번호 : 0507-10243



축산물 (돼지) 등급판정확인서

『축산법』 제40조 및 같은 법 시행규칙 제45조제1항에 따라 등급판정 결과를 아래와 같이 확인합니다.

2023년 11월 03일

축산물품질평가사 소속 : 충북지원

성명 : 이수홍



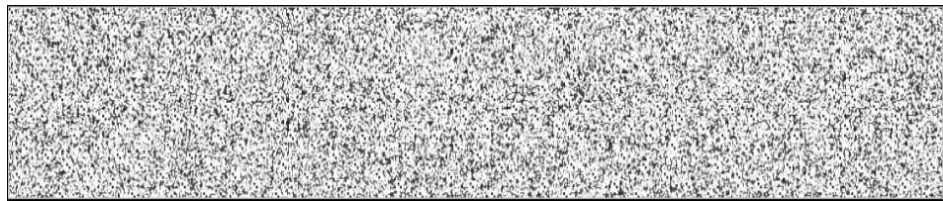
신청인	성명	정학상, 김홍국	생년월일(사업자등록번호)	1298130202
	업소명	(주)팜스코	업태유형	
	주소	경기도 안성시 제2공단4길 33		
도축장	업체명	(주)팜스코	등급판정일자	2023년 11월 02일
	소재지	충북 음성군 삼성면 대청로 54		

(단위 : 두)

이력번호 및 도체번호	등급	이력번호 및 도체번호	등급	이력번호 및 도체번호	등급
130053001524(792)	2	130053001524(855)	2		
130053001524(797)	2	130053001524(856)	2		
130053001524(799)	2	130053001524(857)	2		
130053001524(801)	2	130053001524(861)	2		
130053001524(802)	2				
130053001524(810)	2				
130053001524(812)	2				
130053001524(818)	2				
130053001524(821)	2				
130053001524(822)	2				
130053001524(828)	2				
130053001524(836)	2				
130053001524(843)	2				
130053001524(845)	2				
130053001524(847)	2				

전체 19 두 (1+등급 : 0 1등급 : 0 2등급 : 19 등외등급 : 0)

납품내역	업태유형	납품처명	부위명	중량(kg)
	해	당	없	음



발급횟수 : 2건 발행일자 : 2023년 11월 03일

※ 동 확인서 내용은 축산물품질평가원 홈페이지(www.ekape.or.kr) "축산물등급판정확인서 조회" 코너를 이용하여 조회 하실 수 있습니다.

※ 납품내역은 『축산법 시행규칙』 제 45조 제 4항에 따라 등급판정신청인 또는 매수인이 해당 축산물을 학교나 음식점 납품 등의 사유로 추가 발급을 신청한 경우에만 표시됩니다.

210mm×297mm [백상지 80 g/m² (재활용품)]