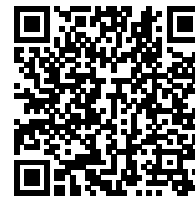


발급번호 : 0507-10439



# 축산물 (돼지) 등급판정확인서

『축산법』 제40조 및 같은 법 시행규칙 제45조제1항에 따라 등급판정 결과를 아래와 같이 확인합니다.

2023년 11월 09일

축산물품질평가사 소속 : 충북지원

성명 : 정혜진



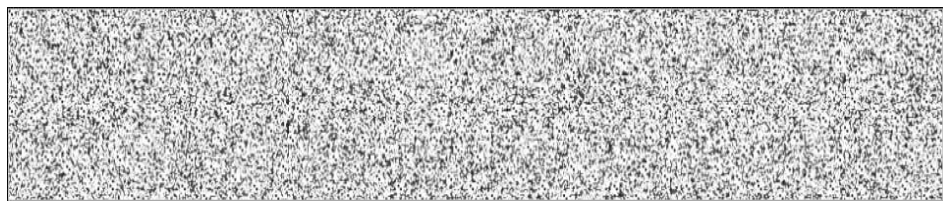
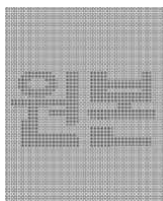
신청인	성명	정학상, 김홍국	생년월일(사업자등록번호)	1298130202
	업소명	(주)팜스코	업태유형	
	주소	경기도 안성시 제2공단4길 33		
도축장	업체명	(주)팜스코	등급판정일자	2023년 11월 08일
	소재지	충북 음성군 삼성면 대청로 54		

(단위 : 두)

이력번호 및 도체번호	등급	이력번호 및 도체번호	등급	이력번호 및 도체번호	등급
110053900540( 166 )	1+	110144000299( 339 )	1+	110034200315( 464 )	1+
110053900540( 172 )	1+	110144000299( 349 )	1+	110034200315( 466 )	1+
110236501926( 236 )	1+	110144000299( 354 )	1+	110034200315( 470 )	1+
110236501926( 257 )	1+	110034200315( 374 )	1+	110034200315( 476 )	1+
110236501926( 262 )	1+	110034200315( 393 )	1+	110034200315( 478 )	1+
110236501926( 266 )	1+	110034200315( 395 )	1+	110034200315( 479 )	1+
110236501926( 279 )	1+	110034200315( 401 )	1+	110034200315( 480 )	1+
110236501926( 285 )	1+	110034200315( 402 )	1+	110034200315( 481 )	1+
110236501926( 288 )	1+	110034200315( 405 )	1+	110034200315( 488 )	1+
110236501926( 289 )	1+	110034200315( 426 )	1+	110034200315( 492 )	1+
110236501926( 295 )	1+	110034200315( 433 )	1+	110128100908( 497 )	1+
110236501926( 299 )	1+	110034200315( 443 )	1+	110128100908( 504 )	1+
110236501926( 303 )	1+	110034200315( 451 )	1+	110128100908( 507 )	1+
110236501926( 305 )	1+	110034200315( 454 )	1+	110128100908( 510 )	1+
110236501926( 311 )	1+	110034200315( 462 )	1+	110128100908( 512 )	1+

전체 45 두 ( 1+등급 : 45 1등급 : 0 2등급 : 0 등외등급 : 0 )

납품내역	업태유형	납품처명	부위명	중량(kg)
	해	당	없	음



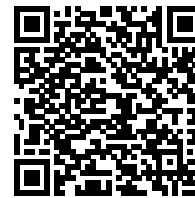
발급횟수 : 2건      발행일자 : 2023년 11월 09일

※ 동 확인서 내용은 축산물품질평가원 홈페이지(www.ekape.or.kr) "축산물등급판정확인서 조회" 코너를 이용하여 조회 하실 수 있습니다.

※ 납품내역은 『축산법 시행규칙』 제 45조 제 4항에 따라 등급판정신청인 또는 매수인이 해당 축산물을 학교나 음식점 납품 등의 사유로 추가 발급을 신청한 경우에만 표시됩니다.

210mm×297mm [백상지 80 g/㎡ (재활용품) ]

발급번호 : 0507-10440



# 축산물 (돼지) 등급판정확인서

『축산법』 제40조 및 같은 법 시행규칙 제45조제1항에 따라 등급판정 결과를 아래와 같이 확인합니다.

2023년 11월 09일

축산물품질평가사 소속 : 충북지원

성명 : 이수홍



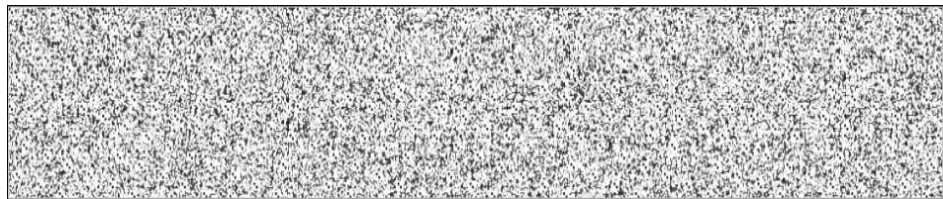
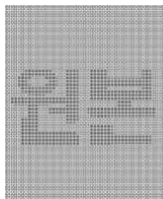
신청인	성명	정학상, 김홍국	생년월일(사업자등록번호)	1298130202
	업소명	(주)팜스코	업태유형	
	주소	경기도 안성시 제2공단4길 33		
도축장	업체명	(주)팜스코	등급판정일자	2023년 11월 08일
	소재지	충북 음성군 삼성면 대청로 54		

(단위 : 두)

이력번호 및 도체번호	등급	이력번호 및 도체번호	등급	이력번호 및 도체번호	등급
110128100908( 516)	1+	130019501367( 599)	1+	130014900578( 685)	1+
110128100908( 520)	1+	130019501367( 602)	1+	110571300294( 703)	1+
110128100908( 525)	1+	130019501367( 610)	1+	110571300294( 707)	1+
110128100908( 534)	1+	130019501367( 618)	1+	110571300294( 711)	1+
110128100908( 535)	1+	130019501367( 629)	1+	110571300294( 718)	1+
110128100908( 538)	1+	130019501367( 630)	1+	110571300294( 720)	1+
110128100908( 547)	1+	130014900578( 634)	1+	110571300294( 726)	1+
110128100908( 557)	1+	130014900578( 636)	1+	110571300294( 735)	1+
110128100908( 562)	1+	130014900578( 648)	1+	110571300294( 744)	1+
110128100908( 565)	1+	130014900578( 653)	1+	110714100317( 828)	1+
130019501367( 570)	1+	130014900578( 658)	1+	110714100317( 838)	1+
130019501367( 573)	1+	130014900578( 667)	1+	110714100317( 840)	1+
130019501367( 581)	1+	130014900578( 674)	1+	110714100317( 841)	1+
130019501367( 583)	1+	130014900578( 676)	1+	110714100317( 854)	1+
130019501367( 593)	1+	130014900578( 681)	1+	110714100317( 855)	1+

전체 45 두 ( 1+등급 : 45 1등급 : 0 2등급 : 0 등외등급 : 0 )

납품내역	업태유형	납품처명	부위명	중량(kg)
	해	당	없	음



발급횟수 : 2건      발행일자 : 2023년 11월 09일

※ 동 확인서 내용은 축산물품질평가원 홈페이지(www.ekape.or.kr) "축산물등급판정확인서 조회" 코너를 이용하여 조회 하실 수 있습니다.

※ 납품내역은 『축산법 시행규칙』 제 45조 제 4항에 따라 등급판정신청인 또는 매수인이 해당 축산물을 학교나 음식점 납품 등의 사유로 추가 발급을 신청한 경우에만 표시됩니다.

210mm×297mm [백상지 80 g/m<sup>2</sup> (재활용품) ]

발급번호 : 0507-10441



# 축산물 (돼지) 등급판정확인서

『축산법』 제40조 및 같은 법 시행규칙 제45조제1항에 따라 등급판정 결과를 아래와 같이 확인합니다.

2023년 11월 09일

축산물품질평가사 소속 : 충북지원

성명 : 이수홍



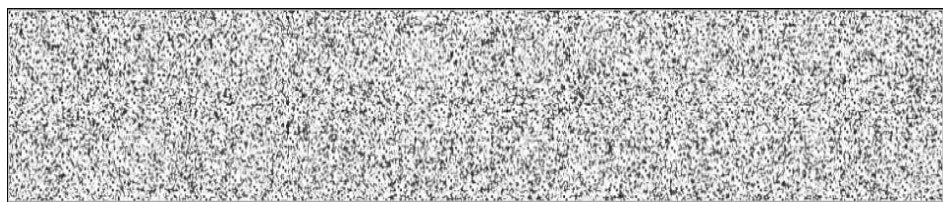
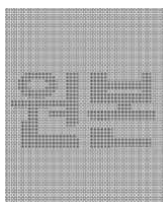
신청인	성명	정학상, 김홍국	생년월일(사업자등록번호)	1298130202
	업소명	(주)팜스코	업태유형	
	주소	경기도 안성시 제2공단4길 33		
도축장	업체명	(주)팜스코	등급판정일자	2023년 11월 08일
	소재지	충북 음성군 삼성면 대청로 54		

(단위 : 두)

이력번호 및 도체번호	등급	이력번호 및 도체번호	등급	이력번호 및 도체번호	등급
110714100317( 861 )	1+	110714100317( 1213 )	1+		
110714100317( 865 )	1+	110714100317( 1218 )	1+		
110714100317( 875 )	1+	110714100317( 1228 )	1+		
110714100317( 897 )	1+	110714100317( 1232 )	1+		
110714100317( 902 )	1+	110714100317( 1240 )	1+		
110714100317( 903 )	1+	110714100317( 1245 )	1+		
110714100317( 906 )	1+	110714100317( 1258 )	1+		
110714100317( 1186 )	1+				
110714100317( 1187 )	1+				
110714100317( 1188 )	1+				
110714100317( 1189 )	1+				
110714100317( 1204 )	1+				
110714100317( 1205 )	1+				
110714100317( 1209 )	1+				
110714100317( 1210 )	1+				

전체 22 두 ( 1+등급 : 22 1등급 : 0 2등급 : 0 등외등급 : 0 )

납품내역	업태유형	납품처명	부위명	중량(kg)
	해	당	없	음

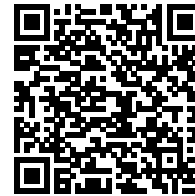


발급횟수 : 2건      발행일자 : 2023년 11월 09일

※ 동 확인서 내용은 축산물품질평가원 홈페이지(www.ekape.or.kr) "축산물등급판정확인서 조회" 코너를 이용하여 조회 하실 수 있습니다.

※ 납품내역은 『축산법 시행규칙』 제 45조 제 4항에 따라 등급판정신청인 또는 매수인이 해당 축산물을 학교나 음식점 납품 등의 사유로 추가 발급을 신청한 경우에만 표시됩니다.

발급번호 : 0507-10442



# 축산물 (돼지) 등급판정확인서

『축산법』 제40조 및 같은 법 시행규칙 제45조제1항에 따라 등급판정 결과를 아래와 같이 확인합니다.

2023년 11월 09일

축산물품질평가사 소속 : 충북지원

성명 : 정혜진



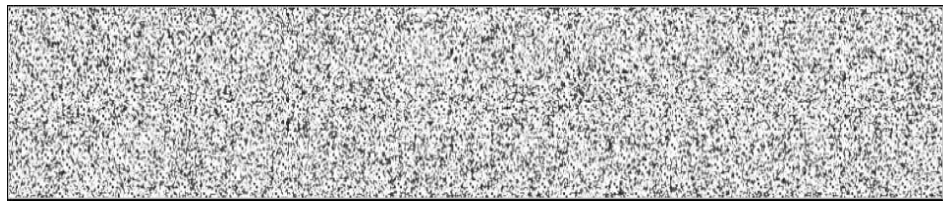
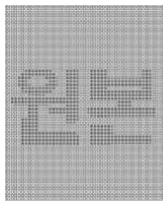
신청인	성명	정학상, 김홍국	생년월일(사업자등록번호)	1298130202
	업소명	(주)팜스코	업태유형	
	주소	경기도 안성시 제2공단4길 33		
도축장	업체명	(주)팜스코	등급판정일자	2023년 11월 08일
	소재지	충북 음성군 삼성면 대청로 54		

(단위 : 두)

이력번호 및 도체번호	등급	이력번호 및 도체번호	등급	이력번호 및 도체번호	등급
110053900540( 169 )	1	110144000299( 321 )	1	110034200315( 431 )	1
110053900540( 174 )	1	110144000299( 336 )	1	110034200315( 434 )	1
110053900540( 179 )	1	110144000299( 350 )	1	110034200315( 436 )	1
110053900540( 184 )	1	110034200315( 375 )	1	110034200315( 438 )	1
110053900540( 185 )	1	110034200315( 376 )	1	110034200315( 442 )	1
110236501926( 245 )	1	110034200315( 379 )	1	110034200315( 446 )	1
110236501926( 247 )	1	110034200315( 382 )	1	110034200315( 448 )	1
110236501926( 250 )	1	110034200315( 385 )	1	110034200315( 449 )	1
110236501926( 259 )	1	110034200315( 388 )	1	110034200315( 456 )	1
110236501926( 263 )	1	110034200315( 394 )	1	110034200315( 467 )	1
110236501926( 287 )	1	110034200315( 397 )	1	110034200315( 468 )	1
110236501926( 292 )	1	110034200315( 414 )	1	110034200315( 473 )	1
110236501926( 293 )	1	110034200315( 421 )	1	110034200315( 477 )	1
110236501926( 301 )	1	110034200315( 423 )	1	110034200315( 486 )	1
110236501926( 304 )	1	110034200315( 425 )	1	110034200315( 491 )	1

전체 45 두 ( 1+등급 : 0 1등급 : 45 2등급 : 0 등외등급 : 0 )

납품내역	업태유형	납품처명	부위명	중량(kg)
	해	당	없	음



발급횟수 : 2건      발행일자 : 2023년 11월 09일

※ 동 확인서 내용은 축산물품질평가원 홈페이지(www.ekape.or.kr) "축산물등급판정확인서 조회" 코너를 이용하여 조회 하실 수 있습니다.

※ 납품내역은 『축산법 시행규칙』 제 45조 제 4항에 따라 등급판정신청인 또는 매수인이 해당 축산물을 학교나 음식점 납품 등의 사유로 추가 발급을 신청한 경우에만 표시됩니다.

210mm×297mm [백상지 80 g/m<sup>2</sup> (재활용품) ]

발급번호 : 0507-10443



# 축산물 (돼지) 등급판정확인서

『축산법』 제40조 및 같은 법 시행규칙 제45조제1항에 따라 등급판정 결과를 아래와 같이 확인합니다.

2023년 11월 09일

축산물품질평가사 소속 : 충북지원

성명 : 이수홍



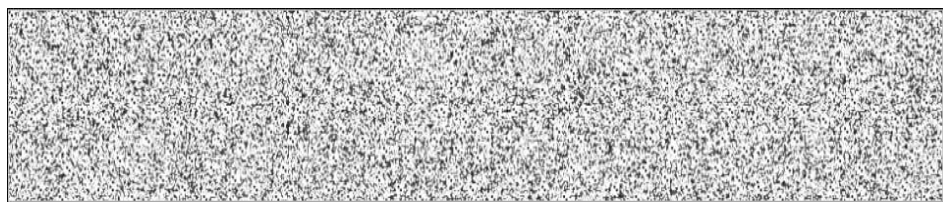
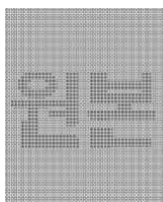
신청인	성명	정학상, 김홍국	생년월일(사업자등록번호)	1298130202
	업소명	(주)팜스코	업태유형	
	주소	경기도 안성시 제2공단4길 33		
도축장	업체명	(주)팜스코	등급판정일자	2023년 11월 08일
	소재지	충북 음성군 삼성면 대청로 54		

(단위 : 두)

이력번호 및 도체번호	등급	이력번호 및 도체번호	등급	이력번호 및 도체번호	등급
110128100908( 503 )	1	130019501367( 582 )	1	130014900578( 652 )	1
110128100908( 511 )	1	130019501367( 585 )	1	130014900578( 665 )	1
110128100908( 519 )	1	130019501367( 586 )	1	130014900578( 672 )	1
110128100908( 523 )	1	130019501367( 591 )	1	130014900578( 683 )	1
110128100908( 539 )	1	130019501367( 592 )	1	130014900578( 686 )	1
110128100908( 540 )	1	130019501367( 600 )	1	130014900578( 687 )	1
110128100908( 542 )	1	130019501367( 608 )	1	110571300294( 691 )	1
110128100908( 551 )	1	130019501367( 616 )	1	110571300294( 702 )	1
110128100908( 556 )	1	130019501367( 623 )	1	110571300294( 704 )	1
110128100908( 559 )	1	130014900578( 631 )	1	110571300294( 705 )	1
110128100908( 561 )	1	130014900578( 642 )	1	110571300294( 709 )	1
130019501367( 567 )	1	130014900578( 646 )	1	110571300294( 722 )	1
130019501367( 568 )	1	130014900578( 649 )	1	110571300294( 723 )	1
130019501367( 572 )	1	130014900578( 650 )	1	110571300294( 728 )	1
130019501367( 575 )	1	130014900578( 651 )	1	110571300294( 729 )	1

전체 45 두 ( 1+등급 : 0 1등급 : 45 2등급 : 0 등외등급 : 0 )

납품내역	업태유형	납품처명	부위명	중량(kg)
	해	당	없	음



발급횟수 : 2건      발행일자 : 2023년 11월 09일

※ 동 확인서 내용은 축산물품질평가원 홈페이지(www.ekape.or.kr) "축산물등급판정확인서 조회" 코너를 이용하여 조회 하실 수 있습니다.

※ 납품내역은 『축산법 시행규칙』 제 45조 제 4항에 따라 등급판정신청인 또는 매수인이 해당 축산물을 학교나 음식점 납품 등의 사유로 추가 발급을 신청한 경우에만 표시됩니다.

발급번호 : 0507-10444



# 축산물 (돼지) 등급판정확인서

『축산법』 제40조 및 같은 법 시행규칙 제45조제1항에 따라 등급판정 결과를 아래와 같이 확인합니다.

2023년 11월 09일

축산물품질평가사 소속 : 충북지원

성명 : 이수홍



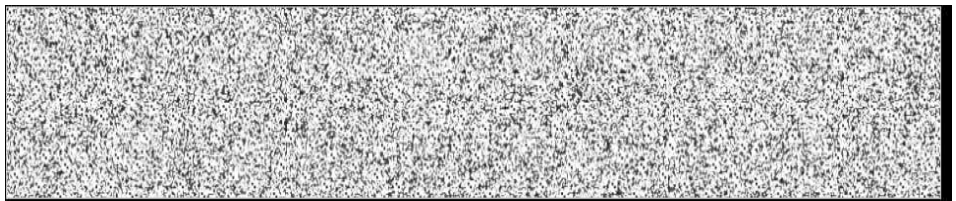
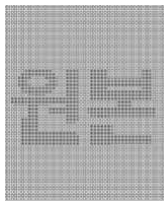
신청인	성명	정학상, 김홍국	생년월일(사업자등록번호)	1298130202
	업소명	(주)팜스코	업태유형	
	주소	경기도 안성시 제2공단4길 33		
도축장	업체명	(주)팜스코	등급판정일자	2023년 11월 08일
	소재지	충북 음성군 삼성면 대청로 54		

(단위 : 두)

이력번호 및 도체번호	등급	이력번호 및 도체번호	등급	이력번호 및 도체번호	등급
110571300294( 737)	1	110714100317( 895)	1	110714100317( 1235)	1
110571300294( 746)	1	110714100317( 908)	1	110714100317( 1239)	1
110714100317( 833)	1	110714100317( 909)	1	110714100317( 1247)	1
110714100317( 837)	1	110714100317( 1179)	1	110714100317( 1253)	1
110714100317( 847)	1	110714100317( 1181)	1	110714100317( 1259)	1
110714100317( 853)	1	110714100317( 1185)	1	110714100317( 1262)	1
110714100317( 857)	1	110714100317( 1194)	1	110714100317( 1266)	1
110714100317( 863)	1	110714100317( 1198)	1		
110714100317( 871)	1	110714100317( 1200)	1		
110714100317( 872)	1	110714100317( 1207)	1		
110714100317( 883)	1	110714100317( 1217)	1		
110714100317( 887)	1	110714100317( 1220)	1		
110714100317( 891)	1	110714100317( 1229)	1		
110714100317( 893)	1	110714100317( 1230)	1		
110714100317( 894)	1	110714100317( 1233)	1		

전체 37 두 ( 1+등급 : 0 1등급 : 37 2등급 : 0 등외등급 : 0 )

납품내역	업태유형	납품처명	부위명	중량(kg)
	해	당	없	음



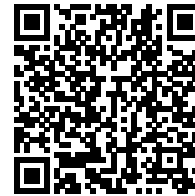
발급횟수 : 2건      발행일자 : 2023년 11월 09일

※ 동 확인서 내용은 축산물품질평가원 홈페이지(www.ekape.or.kr) "축산물등급판정확인서 조회" 코너를 이용하여 조회 하실 수 있습니다.

※ 납품내역은 『축산법 시행규칙』 제 45조 제 4항에 따라 등급판정신청인 또는 매수인이 해당 축산물을 학교나 음식점 납품 등의 사유로 추가 발급을 신청한 경우에만 표시됩니다.

210mm×297mm [백상지 80 g/m<sup>2</sup> (재활용품) ]

발급번호 : 0507-10445



# 축산물 (돼지) 등급판정확인서

『축산법』 제40조 및 같은 법 시행규칙 제45조제1항에 따라 등급판정 결과를 아래와 같이 확인합니다.

2023년 11월 09일

축산물품질평가사 소속 : 충북지원

성명 : 정혜진



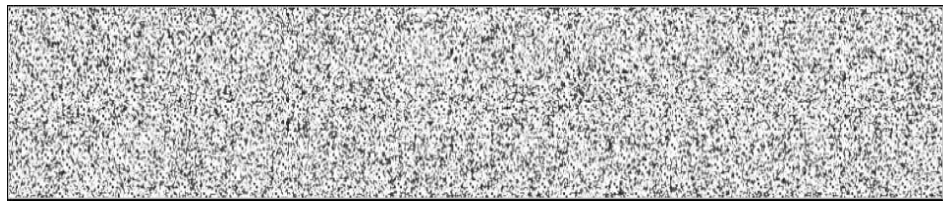
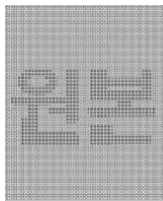
신청인	성명	정학상, 김홍국	생년월일(사업자등록번호)	1298130202
	업소명	(주)팜스코	업태유형	
	주소	경기도 안성시 제2공단4길 33		
도축장	업체명	(주)팜스코	등급판정일자	2023년 11월 08일
	소재지	충북 음성군 삼성면 대청로 54		

(단위 : 두)

이력번호 및 도체번호	등급	이력번호 및 도체번호	등급	이력번호 및 도체번호	등급
110714100317( 6 )	2	110714100317( 69 )	2	110053900540( 182 )	2
110714100317( 9 )	2	110714100317( 77 )	2	110571400296( 202 )	2
110714100317( 14 )	등외	110714100317( 90 )	등외	110571400296( 210 )	2
110714100317( 16 )	등외	110035400402( 117 )	2	110571400296( 212 )	2
110714100317( 22 )	2	110035400402( 122 )	2	110571400296( 217 )	2
110714100317( 24 )	2	110035400402( 124 )	등외	110236501926( 253 )	2
110714100317( 27 )	2	110035400402( 139 )	2	110236501926( 283 )	등외
110714100317( 31 )	2	110035400402( 154 )	2	110236501926( 302 )	2
110714100317( 32 )	2	110053900540( 165 )	2	110144000299( 338 )	등외
110714100317( 39 )	2	110053900540( 167 )	2	110034200315( 396 )	2
110714100317( 45 )	2	110053900540( 170 )	2	110034200315( 400 )	2
110714100317( 46 )	등외	110053900540( 171 )	2	110034200315( 419 )	2
110714100317( 48 )	2	110053900540( 175 )	2	110034200315( 460 )	2
110714100317( 52 )	2	110053900540( 180 )	2	110034200315( 469 )	2
110714100317( 55 )	2	110053900540( 181 )	2	110128100908( 505 )	2

전체 45 두 ( 1+등급 : 0 1등급 : 0 2등급 : 38 등외등급 : 7 )

납품내역	업태유형	납품처명	부위명	중량(kg)
	해	당	없	음



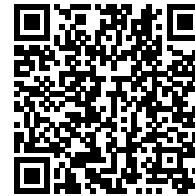
발급횟수 : 2건      발행일자 : 2023년 11월 09일

※ 동 확인서 내용은 축산물품질평가원 홈페이지(www.ekape.or.kr) "축산물등급판정확인서 조회" 코너를 이용하여 조회 하실 수 있습니다.

※ 납품내역은 『축산법 시행규칙』 제 45조 제 4항에 따라 등급판정신청인 또는 매수인이 해당 축산물을 학교나 음식점 납품 등의 사유로 추가 발급을 신청한 경우에만 표시됩니다.

210mm×297mm [백상지 80 g/m<sup>2</sup> (재활용품) ]

발급번호 : 0507-10446



# 축산물 (돼지) 등급판정확인서

『축산법』 제40조 및 같은 법 시행규칙 제45조제1항에 따라 등급판정 결과를 아래와 같이 확인합니다.

2023년 11월 09일

축산물품질평가사 소속 : 충북지원

성명 : 이수홍



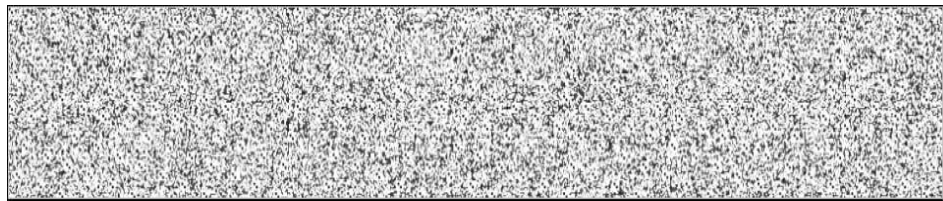
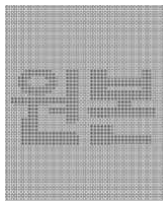
신청인	성명	정학상, 김홍국	생년월일(사업자등록번호)	1298130202
	업소명	(주)팜스코	업태유형	
	주소	경기도 안성시 제2공단4길 33		
도축장	업체명	(주)팜스코	등급판정일자	2023년 11월 08일
	소재지	충북 음성군 삼성면 대청로 54		

(단위 : 두)

이력번호 및 도체번호	등급	이력번호 및 도체번호	등급	이력번호 및 도체번호	등급
110128100908( 518)	2	130014900578( 657)	2	110714100317( 843)	2
130019501367( 576)	2	130014900578( 673)	2	110714100317( 845)	2
130019501367( 578)	2	130014900578( 680)	2	110714100317( 846)	2
130019501367( 587)	2	130014900578( 682)	2	110714100317( 851)	2
130019501367( 589)	2	110571300294( 688)	2	110714100317( 860)	2
130019501367( 590)	2	110571300294( 700)	2	110714100317( 867)	2
130019501367( 598)	2	110571300294( 713)	2	110714100317( 874)	2
130019501367( 601)	2	110571300294( 715)	2	110714100317( 876)	2
130019501367( 620)	2	110571300294( 732)	2	110714100317( 879)	2
130019501367( 627)	2	110571300294( 736)	등외	110714100317( 881)	2
130014900578( 635)	2	110571300294( 741)	2	110714100317( 886)	2
130014900578( 639)	2	110571300294( 742)	2	110714100317( 892)	2
130014900578( 641)	2	110571300294( 745)	2	110714100317( 898)	2
130014900578( 645)	2	110714100317( 835)	2	110714100317( 899)	2
130014900578( 655)	등외	110714100317( 842)	2	110714100317( 905)	2

전체 45 두 ( 1+등급 : 0 1등급 : 0 2등급 : 43 등외등급 : 2 )

납품내역	업태유형	납품처명	부위명	중량(kg)
	해	당	없	음



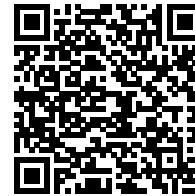
발급횟수 : 2건      발행일자 : 2023년 11월 09일

※ 동 확인서 내용은 축산물품질평가원 홈페이지(www.ekape.or.kr) "축산물등급판정확인서 조회" 코너를 이용하여 조회 하실 수 있습니다.

※ 납품내역은 『축산법 시행규칙』 제 45조 제 4항에 따라 등급판정신청인 또는 매수인이 해당 축산물을 학교나 음식점 납품 등의 사유로 추가 발급을 신청한 경우에만 표시됩니다.



발급번호 : 0507-10447



# 축산물 (돼지) 등급판정확인서

『축산법』 제40조 및 같은 법 시행규칙 제45조제1항에 따라 등급판정 결과를 아래와 같이 확인합니다.

2023년 11월 09일

축산물품질평가사 소속 : 충북지원

성명 : 이수홍



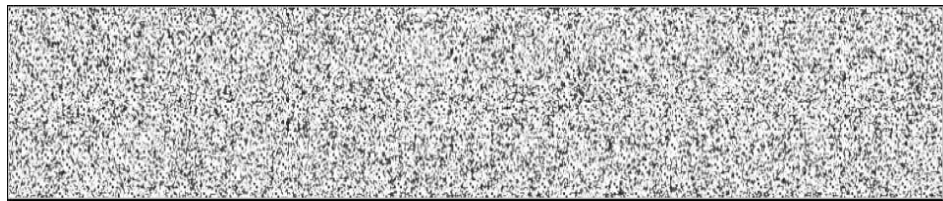
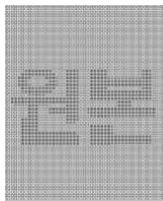
신청인	성명	정학상, 김홍국	생년월일(사업자등록번호)	1298130202
	업소명	(주)팜스코	업태유형	
	주소	경기도 안성시 제2공단4길 33		
도축장	업체명	(주)팜스코	등급판정일자	2023년 11월 08일
	소재지	충북 음성군 삼성면 대청로 54		

(단위 : 두)

이력번호 및 도체번호	등급	이력번호 및 도체번호	등급	이력번호 및 도체번호	등급
110714100317( 907 )	2	110714100317( 1214 )	2		
110714100317( 910 )	2	110714100317( 1216 )	2		
110714100317( 911 )	2	110714100317( 1221 )	2		
110714100317( 913 )	등외	110714100317( 1222 )	2		
110714100317( 915 )	2	110714100317( 1225 )	2		
110714100317( 916 )	2	110714100317( 1226 )	2		
110714100317( 1182 )	등외	110714100317( 1227 )	2		
110714100317( 1190 )	2	110714100317( 1241 )	2		
110714100317( 1191 )	2	110714100317( 1244 )	2		
110714100317( 1196 )	2	110714100317( 1252 )	2		
110714100317( 1199 )	2	110714100317( 1254 )	2		
110714100317( 1201 )	2	110714100317( 1260 )	2		
110714100317( 1208 )	2	110714100317( 1265 )	2		
110714100317( 1211 )	2				
110714100317( 1212 )	등외				

전체 28 두 ( 1+등급 : 0 1등급 : 0 2등급 : 25 등외등급 : 3 )

납품내역	업태유형	납품처명	부위명	중량(kg)
	해	당	없	음



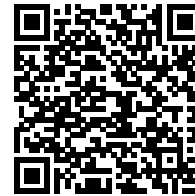
발급횟수 : 2건      발행일자 : 2023년 11월 09일

※ 동 확인서 내용은 축산물품질평가원 홈페이지(www.ekape.or.kr) "축산물등급판정확인서 조회" 코너를 이용하여 조회 하실 수 있습니다.

※ 납품내역은 『축산법 시행규칙』 제 45조 제 4항에 따라 등급판정신청인 또는 매수인이 해당 축산물을 학교나 음식점 납품 등의 사유로 추가 발급을 신청한 경우에만 표시됩니다.

210mm×297mm [백상지 80 g/m<sup>2</sup> (재활용품) ]

발급번호 : 0507-10448



# 축산물 (돼지) 등급판정확인서

『축산법』 제40조 및 같은 법 시행규칙 제45조제1항에 따라 등급판정 결과를 아래와 같이 확인합니다.

2023년 11월 09일

축산물품질평가사 소속 : 충북지원

성명 : 이수홍



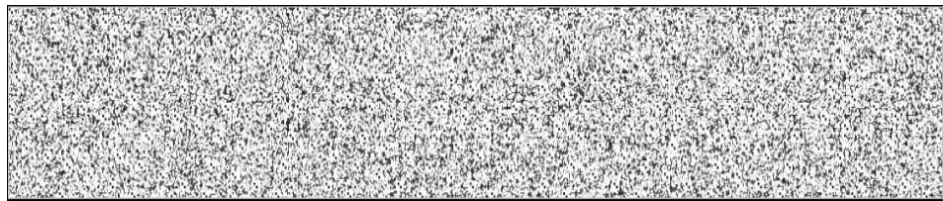
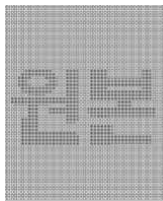
신청인	성명	정학상, 김홍국	생년월일(사업자등록번호)	1298130202
	업소명	(주)팜스코	업태유형	
	주소	경기도 안성시 제2공단4길 33		
도축장	업체명	(주)팜스코	등급판정일자	2023년 11월 08일
	소재지	충북 음성군 삼성면 대청로 54		

(단위 : 두)

이력번호 및 도체번호	등급	이력번호 및 도체번호	등급	이력번호 및 도체번호	등급
110571400296( 190)	2	130014900578( 644)	1+		
110034200315( 489)	1	110571300294( 717)	1+		
110128100908( 493)	2	110571300294( 719)	1		
110128100908( 494)	1+	110714100317( 1248)	1+		
110128100908( 496)	1+	110714100317( 1255)	1+		
110128100908( 499)	1+	110714100317( 1263)	1		
110128100908( 500)	1+	110714100317( 1264)	1+		
110128100908( 501)	1+				
110128100908( 502)	1+				
110128100908( 506)	1+				
110128100908( 530)	1+				
110128100908( 532)	2				
130019501367( 603)	1				
130019501367( 626)	1				
130014900578( 638)	1+				

전체 22 두 ( 1+등급 : 14 1등급 : 5 2등급 : 3 등외등급 : 0 )

납품내역	업태유형	납품처명	부위명	중량(kg)
	해	당	없	음



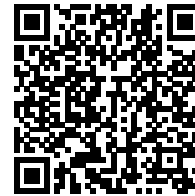
발급횟수 : 2건      발행일자 : 2023년 11월 09일

※ 동 확인서 내용은 축산물품질평가원 홈페이지(www.ekape.or.kr) "축산물등급판정확인서 조회" 코너를 이용하여 조회 하실 수 있습니다.

※ 납품내역은 『축산법 시행규칙』 제 45조 제 4항에 따라 등급판정신청인 또는 매수인이 해당 축산물을 학교나 음식점 납품 등의 사유로 추가 발급을 신청한 경우에만 표시됩니다.

210mm×297mm [백상지 80 g/m<sup>2</sup> (재활용품) ]

발급번호 : 0507-10449



# 축산물 (돼지) 등급판정확인서

『축산법』 제40조 및 같은 법 시행규칙 제45조제1항에 따라 등급판정 결과를 아래와 같이 확인합니다.

2023년 11월 09일

축산물품질평가사 소속 : 충북지원

성명 : 정혜진



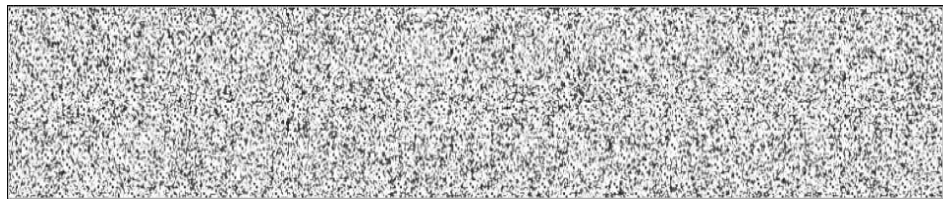
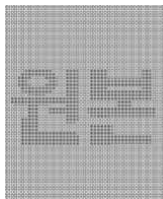
신청인	성명	정학상, 김홍국	생년월일(사업자등록번호)	1298130202
	업소명	(주)팜스코	업태유형	
	주소	경기도 안성시 제2공단4길 33		
도축장	업체명	(주)팜스코	등급판정일자	2023년 11월 08일
	소재지	충북 음성군 삼성면 대청로 54		

(단위 : 두)

이력번호 및 도체번호	등급	이력번호 및 도체번호	등급	이력번호 및 도체번호	등급
110236501926( 252 )	1+	110144000299( 360 )	1+	110034200315( 404 )	1+
110236501926( 258 )	1+	110144000299( 362 )	1+	110034200315( 406 )	1+
110236501926( 267 )	1+	110144000299( 364 )	1	110034200315( 407 )	1+
110236501926( 269 )	1+	110144000299( 365 )	1	110034200315( 408 )	1+
110236501926( 274 )	1+	110144000299( 366 )	1	110034200315( 417 )	1+
110236501926( 296 )	1+	110144000299( 368 )	1	110034200315( 422 )	1+
110236501926( 300 )	1+	110144000299( 372 )	1	110034200315( 435 )	1+
110144000299( 334 )	1+	110034200315( 373 )	1	110034200315( 450 )	1+
110144000299( 340 )	1+	110034200315( 380 )	1	110034200315( 490 )	1+
110144000299( 344 )	1	110034200315( 384 )	1+	110128100908( 508 )	1+
110144000299( 347 )	1+	110034200315( 386 )	1		
110144000299( 348 )	1	110034200315( 387 )	1+		
110144000299( 353 )	1	110034200315( 389 )	1+		
110144000299( 355 )	1+	110034200315( 398 )	1+		
110144000299( 357 )	1+	110034200315( 403 )	1+		

전체 40 두 ( 1+등급 : 29 1등급 : 11 2등급 : 0 등외등급 : 0 )

납품내역	업태유형	납품처명	부위명	중량(kg)
	해	당	없	음



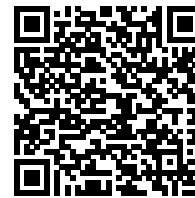
발급횟수 : 2건      발행일자 : 2023년 11월 09일

※ 동 확인서 내용은 축산물품질평가원 홈페이지(www.ekape.or.kr) "축산물등급판정확인서 조회" 코너를 이용하여 조회 하실 수 있습니다.

※ 납품내역은 『축산법 시행규칙』 제 45조 제 4항에 따라 등급판정신청인 또는 매수인이 해당 축산물을 학교나 음식점 납품 등의 사유로 추가 발급을 신청한 경우에만 표시됩니다.

210mm×297mm [백상지 80 g/m<sup>2</sup> (재활용품) ]

발급번호 : 0507-10450



# 축산물 (돼지) 등급판정확인서

『축산법』 제40조 및 같은 법 시행규칙 제45조제1항에 따라 등급판정 결과를 아래와 같이 확인합니다.

2023년 11월 09일

축산물품질평가사 소속 : 충북지원

성명 : 이수홍



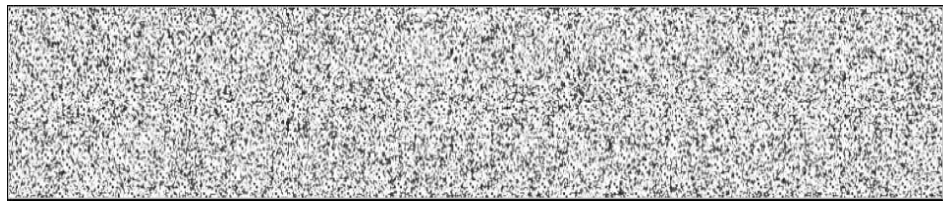
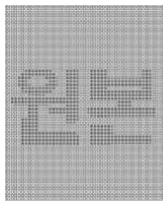
신청인	성명	정학상, 김홍국	생년월일(사업자등록번호)	1298130202
	업소명	(주)팜스코	업태유형	
	주소	경기도 안성시 제2공단4길 33		
도축장	업체명	(주)팜스코	등급판정일자	2023년 11월 08일
	소재지	충북 음성군 삼성면 대청로 54		

(단위 : 두)

이력번호 및 도체번호	등급	이력번호 및 도체번호	등급	이력번호 및 도체번호	등급
110034200315( 455)	1	130019501367( 579)	1+		
110034200315( 457)	1+	130019501367( 607)	1+		
110034200315( 458)	1+	130014900578( 662)	2		
110034200315( 459)	1+	110571300294( 689)	1+		
110034200315( 461)	1	110571300294( 690)	1+		
110034200315( 465)	1+	110571300294( 727)	1+		
110034200315( 471)	1+	110571300294( 733)	2		
110034200315( 472)	1	110571300294( 734)	2		
110034200315( 474)	1+	110571300294( 738)	2		
110034200315( 475)	1	110714100317( 848)	2		
110034200315( 483)	1+	110714100317( 862)	2		
110128100908( 509)	1+	110714100317( 868)	2		
110128100908( 513)	1+	110714100317( 880)	2		
110128100908( 521)	1+	110714100317( 900)	2		
110128100908( 564)	1+	110714100317( 904)	2		

전체 30 두 ( 1+등급 : 16 1등급 : 4 2등급 : 10 등외등급 : 0 )

납품내역	업태유형	납품처명	부위명	중량(kg)
	해	당	없	음

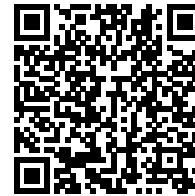


발급횟수 : 2건      발행일자 : 2023년 11월 09일

※ 동 확인서 내용은 축산물품질평가원 홈페이지(www.ekape.or.kr) "축산물등급판정확인서 조회" 코너를 이용하여 조회 하실 수 있습니다.

※ 납품내역은 『축산법 시행규칙』 제 45조 제 4항에 따라 등급판정신청인 또는 매수인이 해당 축산물을 학교나 음식점 납품 등의 사유로 추가 발급을 신청한 경우에만 표시됩니다.

발급번호 : 0507-10451



# 축산물 (돼지) 등급판정확인서

『축산법』 제40조 및 같은 법 시행규칙 제45조제1항에 따라 등급판정 결과를 아래와 같이 확인합니다.

2023년 11월 09일

축산물품질평가사 소속 : 충북지원

성명 : 이수홍



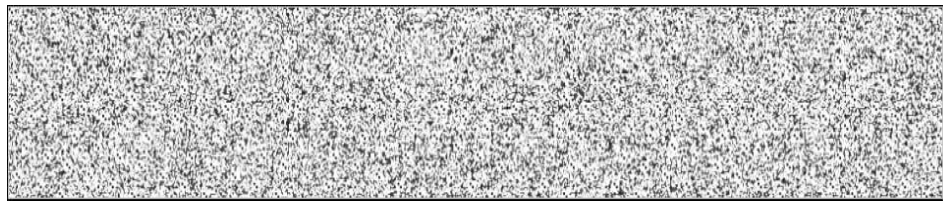
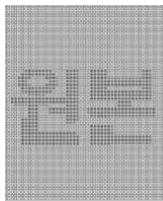
신청인	성명	정학상, 김홍국	생년월일(사업자등록번호)	1298130202
	업소명	(주)팜스코	업태유형	
	주소	경기도 안성시 제2공단4길 33		
도축장	업체명	(주)팜스코	등급판정일자	2023년 11월 08일
	소재지	충북 음성군 삼성면 대청로 54		

(단위 : 두)

이력번호 및 도체번호	등급	이력번호 및 도체번호	등급	이력번호 및 도체번호	등급
110034200315( 413 )	1				
110128100908( 528 )	1				
110128100908( 566 )	1				
130019501367( 584 )	1+				
130014900578( 632 )	1				
110571300294( 706 )	2				
110571300294( 708 )	2				
110571300294( 740 )	2				
110714100317( 870 )	1+				
110714100317( 884 )	1+				

전체 10 두 ( 1+등급 : 3    1등급 : 4    2등급 : 3    등외등급 : 0 )

납품내역	업태유형	납품처명	부위명	중량(kg)
	해	당	없	음



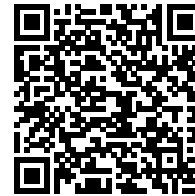
발급횟수 : 2건      발행일자 : 2023년 11월 09일

※ 동 확인서 내용은 축산물품질평가원 홈페이지(www.ekape.or.kr) "축산물등급판정확인서 조회" 코너를 이용하여 조회 하실 수 있습니다.

※ 납품내역은 『축산법 시행규칙』 제 45조 제 4항에 따라 등급판정신청인 또는 매수인이 해당 축산물을 학교나 음식점 납품 등의 사유로 추가 발급을 신청한 경우에만 표시됩니다.

210mm×297mm [백상지 80 g/m<sup>2</sup> (재활용품) ]

발급번호 : 0507-10452



# 축산물 (돼지) 등급판정확인서

『축산법』 제40조 및 같은 법 시행규칙 제45조제1항에 따라 등급판정 결과를 아래와 같이 확인합니다.

2023년 11월 09일

축산물품질평가사 소속 : 충북지원

성명 : 이수홍



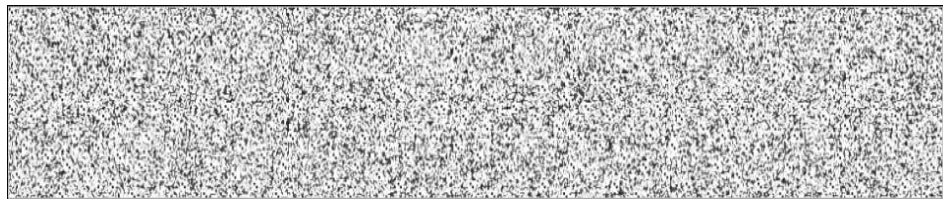
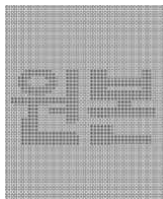
신청인	성명	정학상, 김홍국	생년월일(사업자등록번호)	1298130202
	업소명	(주)팜스코	업태유형	
	주소	경기도 안성시 제2공단4길 33		
도축장	업체명	(주)팜스코	등급판정일자	2023년 11월 08일
	소재지	충북 음성군 삼성면 대청로 54		

(단위 : 두)

이력번호 및 도체번호	등급	이력번호 및 도체번호	등급	이력번호 및 도체번호	등급
110236501926( 238 )	1+	130019501367( 611 )	1+	110714100317( 877 )	1+
110236501926( 241 )	1+	130019501367( 612 )	1	110714100317( 917 )	1
110236501926( 242 )	1	130019501367( 613 )	1+		
110236501926( 243 )	1	130019501367( 614 )	1+		
110236501926( 248 )	1+	130014900578( 654 )	2		
110236501926( 277 )	1	130014900578( 656 )	1+		
110236501926( 278 )	1+	130014900578( 678 )	2		
110236501926( 308 )	1+	110571300294( 693 )	1		
110128100908( 526 )	1+	110571300294( 696 )	2		
110128100908( 531 )	1+	110571300294( 697 )	2		
110128100908( 546 )	1+	110571300294( 701 )	1+		
110128100908( 555 )	2	110571300294( 724 )	1+		
110128100908( 563 )	2	110571300294( 731 )	2		
130019501367( 571 )	1+	110571300294( 747 )	1		
130019501367( 604 )	2	110714100317( 858 )	1		

전체 32 두 ( 1+등급 : 16 1등급 : 8 2등급 : 8 등외등급 : 0 )

납품내역	업태유형	납품처명	부위명	중량(kg)
	해	당	없	음



발급횟수 : 2건      발행일자 : 2023년 11월 09일

※ 동 확인서 내용은 축산물품질평가원 홈페이지(www.ekape.or.kr) "축산물등급판정확인서 조회" 코너를 이용하여 조회 하실 수 있습니다.

※ 납품내역은 『축산법 시행규칙』 제 45조 제 4항에 따라 등급판정신청인 또는 매수인이 해당 축산물을 학교나 음식점 납품 등의 사유로 추가 발급을 신청한 경우에만 표시됩니다.

210mm×297mm [백상지 80 g/m<sup>2</sup> (재활용품) ]

발급번호 : 0507-10453



# 축산물 (돼지) 등급판정확인서

『축산법』 제40조 및 같은 법 시행규칙 제45조제1항에 따라 등급판정 결과를 아래와 같이 확인합니다.

2023년 11월 09일

축산물품질평가사 소속 : 충북지원

성명 : 이수홍



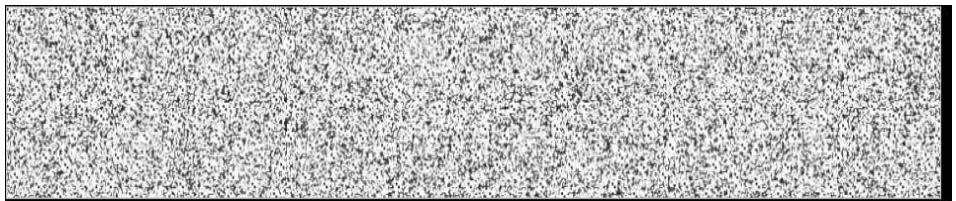
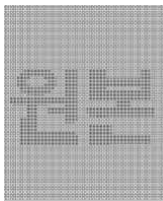
신청인	성명	정학상, 김홍국	생년월일(사업자등록번호)	1298130202
	업소명	(주)팜스코	업태유형	
	주소	경기도 안성시 제2공단4길 33		
도축장	업체명	(주)팜스코	등급판정일자	2023년 11월 08일
	소재지	충북 음성군 삼성면 대청로 54		

(단위 : 두)

이력번호 및 도체번호	등급	이력번호 및 도체번호	등급	이력번호 및 도체번호	등급
110053900540( 168 )	1				
110053900540( 178 )	1				
110236501926( 233 )	1				
110236501926( 234 )	1				
110236501926( 256 )	1				
110236501926( 272 )	1				
110236501926( 281 )	1				
130019501367( 580 )	1+				
110571300294( 743 )	1+				
110714100317( 831 )	1+				
110714100317( 834 )	1+				
110714100317( 869 )	1+				

전체 12 두 ( 1+등급 : 5    1등급 : 7    2등급 : 0    등외등급 : 0 )

납품내역	업태유형	납품처명	부위명	중량(kg)
	해	당	없	음

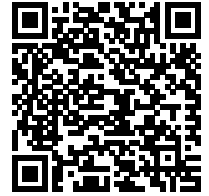


발급횟수 : 2건      발행일자 : 2023년 11월 09일

※ 동 확인서 내용은 축산물품질평가원 홈페이지(www.ekape.or.kr) "축산물등급판정확인서 조회" 코너를 이용하여 조회 하실 수 있습니다.

※ 납품내역은 『축산법 시행규칙』 제 45조 제 4항에 따라 등급판정신청인 또는 매수인이 해당 축산물을 학교나 음식점 납품 등의 사유로 추가 발급을 신청한 경우에만 표시됩니다.

발급번호 : 0507-10454



# 축산물 (돼지) 등급판정확인서

『축산법』 제40조 및 같은 법 시행규칙 제45조제1항에 따라 등급판정 결과를 아래와 같이 확인합니다.

2023년 11월 09일

축산물품질평가사 소속 : 충북지원

성명 : 정혜진



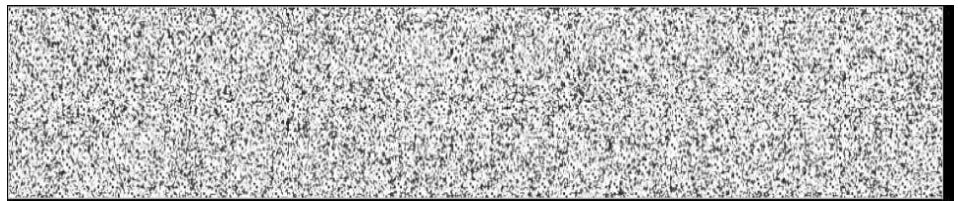
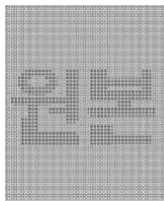
신청인	성명	정학상, 김홍국	생년월일(사업자등록번호)	1298130202
	업소명	(주)팜스코	업태유형	
	주소	경기도 안성시 제2공단4길 33		
도축장	업체명	(주)팜스코	등급판정일자	2023년 11월 08일
	소재지	충북 음성군 삼성면 대청로 54		

(단위 : 두)

이력번호 및 도체번호	등급	이력번호 및 도체번호	등급	이력번호 및 도체번호	등급
110034200315( 482 )	1+				
110034200315( 484 )	1				
110034200315( 485 )	1				
110034200315( 487 )	1				

전체 4 두 ( 1+등급 : 1 1등급 : 3 2등급 : 0 등외등급 : 0 )

납품내역	업태유형	납품처명	부위명	중량(kg)
	해	당	없	음



발급횟수 : 2건      발행일자 : 2023년 11월 09일

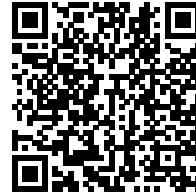
※ 동 확인서 내용은 축산물품질평가원 홈페이지(www.ekape.or.kr) "축산물등급판정확인서 조회" 코너를 이용하여 조회 하실 수 있습니다.

※ 납품내역은 『축산법 시행규칙』 제 45조 제 4항에 따라 등급판정신청인 또는 매수인이 해당 축산물을 학교나 음식점 납품 등의 사유로 추가 발급을 신청한 경우에만 표시됩니다.

210mm×297mm [백상지 80 g/m<sup>2</sup> (재활용품) ]



발급번호 : 0507-10455



# 축산물 (돼지) 등급판정확인서

『축산법』 제40조 및 같은 법 시행규칙 제45조제1항에 따라 등급판정 결과를 아래와 같이 확인합니다.

2023년 11월 09일

축산물품질평가사 소속 : 충북지원

성명 : 정혜진



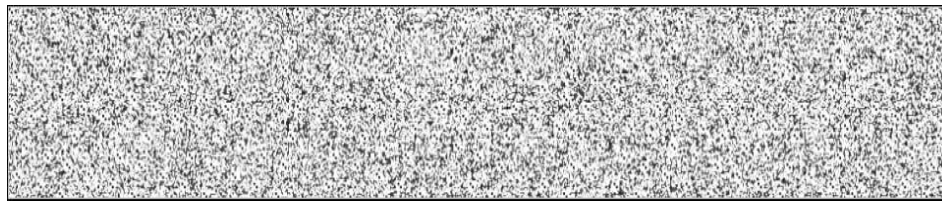
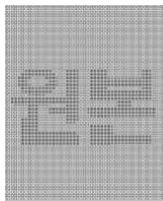
신청인	성명	정학상, 김홍국	생년월일(사업자등록번호)	1298130202
	업소명	(주)팜스코	업태유형	
	주소	경기도 안성시 제2공단4길 33		
도축장	업체명	(주)팜스코	등급판정일자	2023년 11월 08일
	소재지	충북 음성군 삼성면 대청로 54		

(단위 : 두)

이력번호 및 도체번호	등급	이력번호 및 도체번호	등급	이력번호 및 도체번호	등급
110144000299( 316)	1				
110034200315( 410)	1				
110128100908( 527)	1+				

전체 3 두 ( 1+등급 : 1    1등급 : 2    2등급 : 0    등외등급 : 0 )

납품내역	업태유형	납품처명	부위명	중량(kg)
	해	당	없	음



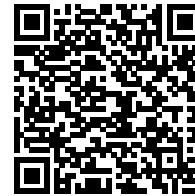
발급횟수 : 2건      발행일자 : 2023년 11월 09일

※ 동 확인서 내용은 축산물품질평가원 홈페이지(www.ekape.or.kr) "축산물등급판정확인서 조회" 코너를 이용하여 조회 하실 수 있습니다.

※ 납품내역은 『축산법 시행규칙』 제 45조 제 4항에 따라 등급판정신청인 또는 매수인이 해당 축산물을 학교나 음식점 납품 등의 사유로 추가 발급을 신청한 경우에만 표시됩니다.

210mm×297mm [백상지 80 g/m<sup>2</sup> (재활용품) ]

발급번호 : 0507-10456



# 축산물 (돼지) 등급판정확인서

『축산법』 제40조 및 같은 법 시행규칙 제45조제1항에 따라 등급판정 결과를 아래와 같이 확인합니다.

2023년 11월 09일

축산물품질평가사 소속 : 충북지원

성명 : 이수홍



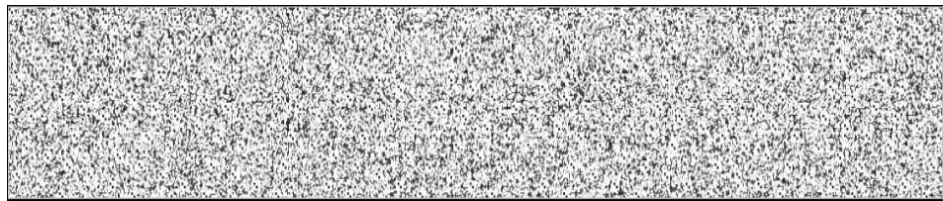
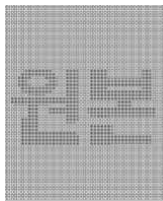
신청인	성명	정학상, 김홍국	생년월일(사업자등록번호)	1298130202
	업소명	(주)팜스코	업태유형	
	주소	경기도 안성시 제2공단4길 33		
도축장	업체명	(주)팜스코	등급판정일자	2023년 11월 08일
	소재지	충북 음성군 삼성면 대청로 54		

(단위 : 두)

이력번호 및 도체번호	등급	이력번호 및 도체번호	등급	이력번호 및 도체번호	등급
130019501367( 617)	1+				
130014900578( 643)	1				
130014900578( 684)	1				
110571300294( 712)	2				
110571300294( 716)	2				
110571300294( 725)	2				
110714100317( 832)	1				
110714100317( 856)	1				
110714100317( 1192)	1+				
110714100317( 1243)	1+				

전체 10 두 ( 1+등급 : 3    1등급 : 4    2등급 : 3    등외등급 : 0 )

납품내역	업태유형	납품처명	부위명	중량(kg)
	해	당	없	음



발급횟수 : 2건    발행일자 : 2023년 11월 09일

※ 동 확인서 내용은 축산물품질평가원 홈페이지(www.ekape.or.kr) "축산물등급판정확인서 조회" 코너를 이용하여 조회 하실 수 있습니다.

※ 납품내역은 『축산법 시행규칙』 제 45조 제 4항에 따라 등급판정신청인 또는 매수인이 해당 축산물을 학교나 음식점 납품 등의 사유로 추가 발급을 신청한 경우에만 표시됩니다.

발급번호 : 0507-10457



# 축산물 (돼지) 등급판정확인서

『축산법』 제40조 및 같은 법 시행규칙 제45조제1항에 따라 등급판정 결과를 아래와 같이 확인합니다.

2023년 11월 09일

축산물품질평가사 소속 : 충북지원

성명 : 정혜진



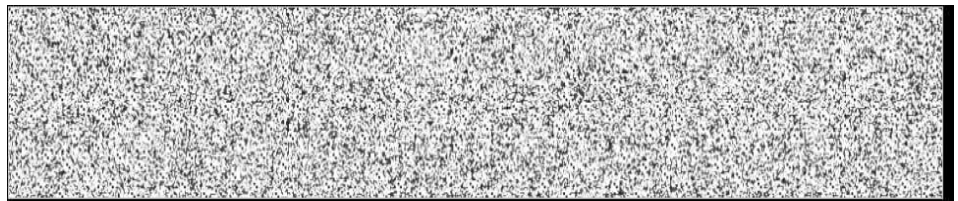
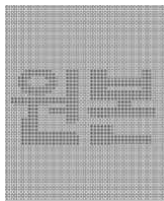
신청인	성명	정학상, 김흥국	생년월일(사업자등록번호)	1298130202
	업소명	(주)팜스코	업태유형	
	주소	경기도 안성시 제2공단4길 33		
도축장	업체명	(주)팜스코	등급판정일자	2023년 11월 08일
	소재지	충북 음성군 삼성면 대청로 54		

(단위 : 두)

이력번호 및 도체번호	등급	이력번호 및 도체번호	등급	이력번호 및 도체번호	등급
110053900540( 177 )	1+				
110236501926( 244 )	1+				
110236501926( 249 )	1				
110236501926( 280 )	1				
110236501926( 294 )	1+				
110236501926( 306 )	1				
110236501926( 312 )	1+				
110034200315( 378 )	1+				

전체 8 두 ( 1+등급 : 5    1등급 : 3    2등급 : 0    등외등급 : 0 )

납품내역	업태유형	납품처명	부위명	중량(kg)
	해	당	없	음

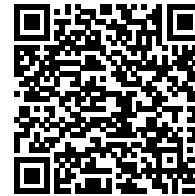


발급횟수 : 2건      발행일자 : 2023년 11월 09일

※ 동 확인서 내용은 축산물품질평가원 홈페이지(www.ekape.or.kr) "축산물등급판정확인서 조회" 코너를 이용하여 조회 하실 수 있습니다.

※ 납품내역은 『축산법 시행규칙』 제 45조 제 4항에 따라 등급판정신청인 또는 매수인이 해당 축산물을 학교나 음식점 납품 등의 사유로 추가 발급을 신청한 경우에만 표시됩니다.

발급번호 : 0507-10458



# 축산물 (돼지) 등급판정확인서

『축산법』 제40조 및 같은 법 시행규칙 제45조제1항에 따라 등급판정 결과를 아래와 같이 확인합니다.

2023년 11월 09일

축산물품질평가사 소속 : 충북지원

성명 : 정혜인



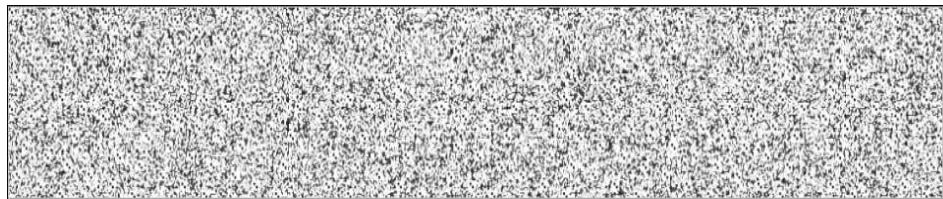
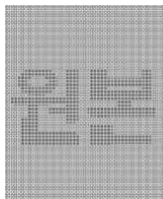
신청인	성명	정학상, 김홍국	생년월일(사업자등록번호)	1298130202
	업소명	(주)팜스코	업태유형	
	주소	경기도 안성시 제2공단4길 33		
도축장	업체명	(주)팜스코	등급판정일자	2023년 11월 08일
	소재지	충북 음성군 삼성면 대청로 54		

(단위 : 두)

이력번호 및 도체번호	등급	이력번호 및 도체번호	등급	이력번호 및 도체번호	등급
110053900540( 173 )	1				
110053900540( 183 )	1+				

전체 2 두 ( 1+등급 : 1 1등급 : 1 2등급 : 0 등외등급 : 0 )

납품내역	업태유형	납품처명	부위명	중량(kg)
	해	당	없	음



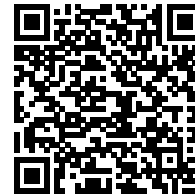
발급횟수 : 2건 발행일자 : 2023년 11월 09일

※ 동 확인서 내용은 축산물품질평가원 홈페이지(www.ekape.or.kr) "축산물등급판정확인서 조회" 코너를 이용하여 조회 하실 수 있습니다.

※ 납품내역은 『축산법 시행규칙』 제 45조 제 4항에 따라 등급판정신청인 또는 매수인이 해당 축산물을 학교나 음식점 납품 등의 사유로 추가 발급을 신청한 경우에만 표시됩니다.

210mm×297mm [백상지 80 g/m<sup>2</sup> (재활용품)]

발급번호 : 0507-10459



# 축산물 (돼지) 등급판정확인서

『축산법』 제40조 및 같은 법 시행규칙 제45조제1항에 따라 등급판정 결과를 아래와 같이 확인합니다.

2023년 11월 09일

축산물품질평가사 소속 : 충북지원

성명 : 정혜진



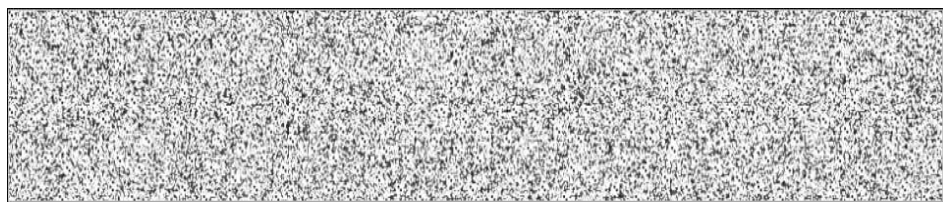
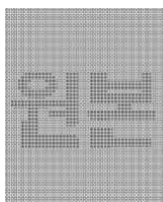
신청인	성명	정학상, 김홍국	생년월일(사업자등록번호)	1298130202
	업소명	(주)팜스코	업태유형	
	주소	경기도 안성시 제2공단4길 33		
도축장	업체명	(주)팜스코	등급판정일자	2023년 11월 08일
	소재지	충북 음성군 삼성면 대청로 54		

(단위 : 두)

이력번호 및 도체번호	등급	이력번호 및 도체번호	등급	이력번호 및 도체번호	등급
110053900540( 176)	1	110571400296( 204)	1+	110571400296( 223)	1+
110571400296( 186)	1+	110571400296( 205)	1	110571400296( 224)	1
110571400296( 188)	1+	110571400296( 206)	1+	110571400296( 225)	1
110571400296( 189)	1	110571400296( 207)	1	110571400296( 226)	1
110571400296( 192)	1+	110571400296( 208)	1	110571400296( 227)	1
110571400296( 193)	1+	110571400296( 209)	1	110571400296( 228)	1+
110571400296( 194)	1+	110571400296( 211)	1+	110571400296( 229)	1
110571400296( 195)	1+	110571400296( 213)	1	110571400296( 231)	1
110571400296( 196)	1+	110571400296( 214)	1+	110571400296( 232)	1
110571400296( 197)	1+	110571400296( 215)	1	110236501926( 237)	1
110571400296( 198)	1+	110571400296( 216)	1	110236501926( 246)	1
110571400296( 199)	1+	110571400296( 218)	1	110236501926( 251)	1+
110571400296( 200)	1+	110571400296( 220)	1+	110236501926( 268)	1
110571400296( 201)	1+	110571400296( 221)	1+	110236501926( 271)	1+
110571400296( 203)	1+	110571400296( 222)	1	110236501926( 273)	1

전체 45 두 ( 1+등급 : 23 1등급 : 22 2등급 : 0 등외등급 : 0 )

납품내역	업태유형	납품처명	부위명	중량(kg)
	해	당	없	음



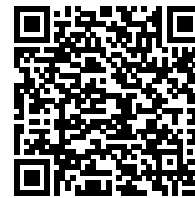
발급횟수 : 2건      발행일자 : 2023년 11월 09일

※ 동 확인서 내용은 축산물품질평가원 홈페이지(www.ekape.or.kr) "축산물등급판정확인서 조회" 코너를 이용하여 조회 하실 수 있습니다.

※ 납품내역은 『축산법 시행규칙』 제 45조 제 4항에 따라 등급판정신청인 또는 매수인이 해당 축산물을 학교나 음식점 납품 등의 사유로 추가 발급을 신청한 경우에만 표시됩니다.

210mm×297mm [백상지 80 g/m<sup>2</sup> (재활용품) ]

발급번호 : 0507-10460



# 축산물 (돼지) 등급판정확인서

『축산법』 제40조 및 같은 법 시행규칙 제45조제1항에 따라 등급판정 결과를 아래와 같이 확인합니다.

2023년 11월 09일

축산물품질평가사 소속 : 충북지원

성명 : 정혜진



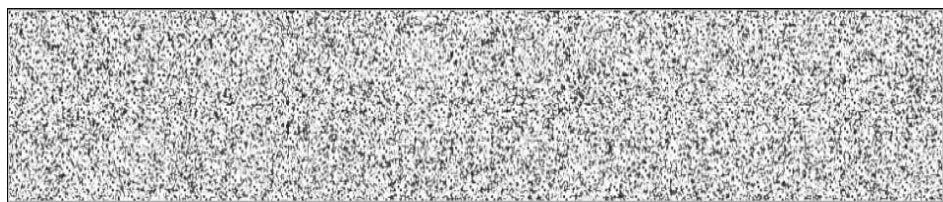
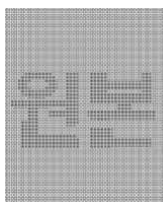
신청인	성명	정학상, 김홍국	생년월일(사업자등록번호)	1298130202
	업소명	(주)팜스코	업태유형	
	주소	경기도 안성시 제2공단4길 33		
도축장	업체명	(주)팜스코	등급판정일자	2023년 11월 08일
	소재지	충북 음성군 삼성면 대청로 54		

(단위 : 두)

이력번호 및 도체번호	등급	이력번호 및 도체번호	등급	이력번호 및 도체번호	등급
110236501926( 276 )	1+	110034200315( 440 )	1+	130019501367( 605 )	1+
110236501926( 282 )	1+	110034200315( 441 )	1+	130019501367( 615 )	1+
110236501926( 291 )	1+	110034200315( 447 )	1+	130019501367( 619 )	1+
110144000299( 318 )	1	110034200315( 453 )	1	130019501367( 622 )	1+
110144000299( 330 )	1	110128100908( 514 )	1+	130019501367( 628 )	1+
110144000299( 333 )	1+	110128100908( 517 )	1		
110144000299( 335 )	1	110128100908( 522 )	1		
110034200315( 409 )	1+	110128100908( 524 )	1+		
110034200315( 415 )	1+	110128100908( 529 )	1+		
110034200315( 416 )	1	110128100908( 533 )	1+		
110034200315( 424 )	1	110128100908( 536 )	1+		
110034200315( 427 )	1	110128100908( 537 )	1		
110034200315( 428 )	1+	110128100908( 541 )	1+		
110034200315( 429 )	1+	110128100908( 543 )	1+		
110034200315( 439 )	1	110128100908( 554 )	1+		

전체 35 두 ( 1+등급 : 24 1등급 : 11 2등급 : 0 등외등급 : 0 )

납품내역	업태유형	납품처명	부위명	중량(kg)
	해	당	없	음



발급횟수 : 2건      발행일자 : 2023년 11월 09일

※ 동 확인서 내용은 축산물품질평가원 홈페이지(www.ekape.or.kr) "축산물등급판정확인서 조회" 코너를 이용하여 조회 하실 수 있습니다.

※ 납품내역은 『축산법 시행규칙』 제 45조 제 4항에 따라 등급판정신청인 또는 매수인이 해당 축산물을 학교나 음식점 납품 등의 사유로 추가 발급을 신청한 경우에만 표시됩니다.

210mm×297mm [백상지 80 g/m<sup>2</sup> (재활용품) ]

발급번호 : 0507-10461



# 축산물 (돼지) 등급판정확인서

『축산법』 제40조 및 같은 법 시행규칙 제45조제1항에 따라 등급판정 결과를 아래와 같이 확인합니다.

2023년 11월 09일

축산물품질평가사 소속 : 충북지원

성명 : 이수홍



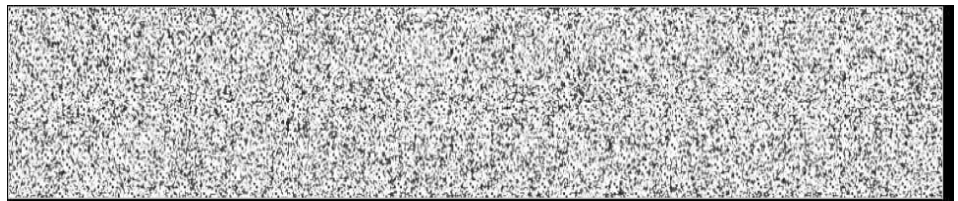
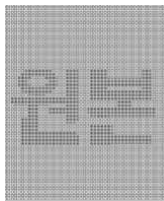
신청인	성명	정학상, 김홍국	생년월일(사업자등록번호)	1298130202
	업소명	(주)팜스코	업태유형	
	주소	경기도 안성시 제2공단4길 33		
도축장	업체명	(주)팜스코	등급판정일자	2023년 11월 08일
	소재지	충북 음성군 삼성면 대청로 54		

(단위 : 두)

이력번호 및 도체번호	등급	이력번호 및 도체번호	등급	이력번호 및 도체번호	등급
110714100317( 901 )	2				
110714100317( 1180 )	2				
110714100317( 1184 )	2				
110714100317( 1197 )	2				
110714100317( 1202 )	2				
110714100317( 1203 )	2				
110714100317( 1215 )	2				
110714100317( 1223 )	2				
110714100317( 1224 )	2				
110714100317( 1237 )	2				

전체 10 두 ( 1+등급 : 0    1등급 : 0    2등급 : 10    등외등급 : 0 )

납품내역	업태유형	납품처명	부위명	중량(kg)
	해	당	없	음

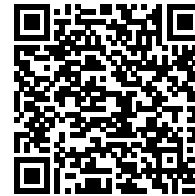


발급횟수 : 2건      발행일자 : 2023년 11월 09일

※ 동 확인서 내용은 축산물품질평가원 홈페이지(www.ekape.or.kr) "축산물등급판정확인서 조회" 코너를 이용하여 조회 하실 수 있습니다.

※ 납품내역은 『축산법 시행규칙』 제 45조 제 4항에 따라 등급판정신청인 또는 매수인이 해당 축산물을 학교나 음식점 납품 등의 사유로 추가 발급을 신청한 경우에만 표시됩니다.

발급번호 : 0507-10462



# 축산물 (돼지) 등급판정확인서

『축산법』 제40조 및 같은 법 시행규칙 제45조제1항에 따라 등급판정 결과를 아래와 같이 확인합니다.

2023년 11월 09일

축산물품질평가사 소속 : 충북지원

성명 : 이수홍



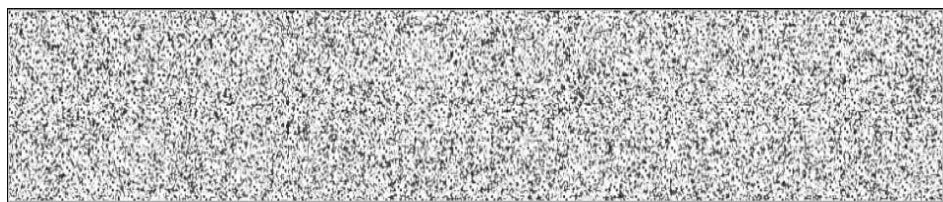
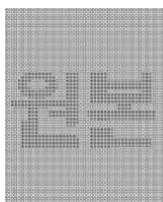
신청인	성명	정학상, 김홍국	생년월일(사업자등록번호)	1298130202
	업소명	(주)팜스코	업태유형	
	주소	경기도 안성시 제2공단4길 33		
도축장	업체명	(주)팜스코	등급판정일자	2023년 11월 08일
	소재지	충북 음성군 삼성면 대청로 54		

(단위 : 두)

이력번호 및 도체번호	등급	이력번호 및 도체번호	등급	이력번호 및 도체번호	등급
110236501926( 254 )	1+	110034200315( 411 )	1	110714100317( 1261 )	1
110236501926( 260 )	1+	110034200315( 412 )	1		
110236501926( 261 )	1+	110034200315( 430 )	1+		
110236501926( 264 )	1+	110034200315( 437 )	1+		
110236501926( 310 )	1+	110034200315( 452 )	1+		
110144000299( 326 )	1	110714100317( 1231 )	2		
110144000299( 329 )	1+	110714100317( 1234 )	1		
110144000299( 342 )	1+	110714100317( 1236 )	2		
110144000299( 356 )	1+	110714100317( 1238 )	1		
110144000299( 370 )	1	110714100317( 1242 )	2		
110034200315( 381 )	1+	110714100317( 1249 )	1		
110034200315( 383 )	1+	110714100317( 1250 )	1		
110034200315( 390 )	1	110714100317( 1251 )	2		
110034200315( 391 )	1	110714100317( 1256 )	2		
110034200315( 392 )	1+	110714100317( 1257 )	2		

전체 31 두 ( 1+등급 : 14 1등급 : 11 2등급 : 6 등외등급 : 0 )

납품내역	업태유형	납품처명	부위명	중량(kg)
	해	당	없	음



발급횟수 : 2건      발행일자 : 2023년 11월 09일

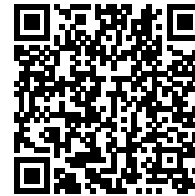
※ 동 확인서 내용은 축산물품질평가원 홈페이지(www.ekape.or.kr) "축산물등급판정확인서 조회" 코너를 이용하여 조회 하실 수 있습니다.

※ 납품내역은 『축산법 시행규칙』 제 45조 제 4항에 따라 등급판정신청인 또는 매수인이 해당 축산물을 학교나 음식점 납품 등의 사유로 추가 발급을 신청한 경우에만 표시됩니다.

210mm×297mm [백상지 80 g/m<sup>2</sup> (재활용품) ]



발급번호 : 0507-10463



# 축산물 (돼지) 등급판정확인서

『축산법』 제40조 및 같은 법 시행규칙 제45조제1항에 따라 등급판정 결과를 아래와 같이 확인합니다.

2023년 11월 09일

축산물품질평가사 소속 : 충북지원

성명 : 이수홍



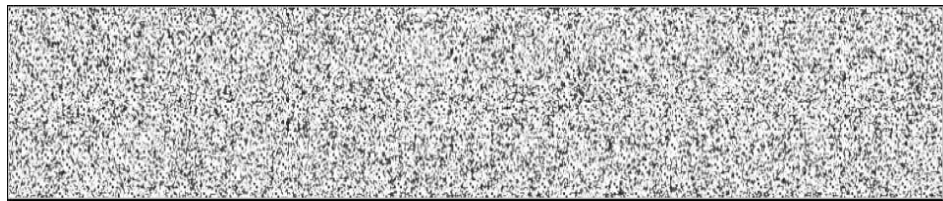
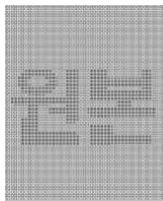
신청인	성명	정학상, 김홍국	생년월일(사업자등록번호)	1298130202
	업소명	(주)팜스코	업태유형	
	주소	경기도 안성시 제2공단4길 33		
도축장	업체명	(주)팜스코	등급판정일자	2023년 11월 08일
	소재지	충북 음성군 삼성면 대청로 54		

(단위 : 두)

이력번호 및 도체번호	등급	이력번호 및 도체번호	등급	이력번호 및 도체번호	등급
110571400296( 191 )	2	110714100317( 1193 )	2		
110571400296( 219 )	2	110714100317( 1206 )	2		
110571400296( 230 )	2	110714100317( 1219 )	2		
130014900578( 637 )	2	110714100317( 1246 )	2		
130014900578( 659 )	2	110714100317( 1267 )	2		
130014900578( 669 )	2				
130014900578( 679 )	2				
110571300294( 695 )	2				
110571300294( 698 )	2				
110714100317( 829 )	2				
110714100317( 830 )	2				
110714100317( 839 )	2				
110714100317( 888 )	2				
110714100317( 1178 )	2				
110714100317( 1183 )	2				

전체 20 두 ( 1+등급 : 0 1등급 : 0 2등급 : 20 등외등급 : 0 )

납품내역	업태유형	납품처명	부위명	중량(kg)
	해	당	없	음



발급횟수 : 2건      발행일자 : 2023년 11월 09일

※ 동 확인서 내용은 축산물품질평가원 홈페이지(www.ekape.or.kr) "축산물등급판정확인서 조회" 코너를 이용하여 조회 하실 수 있습니다.

※ 납품내역은 『축산법 시행규칙』 제 45조 제 4항에 따라 등급판정신청인 또는 매수인이 해당 축산물을 학교나 음식점 납품 등의 사유로 추가 발급을 신청한 경우에만 표시됩니다.