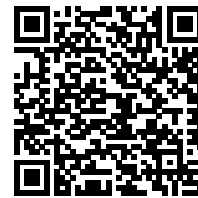


발급번호 : 0507-10629



축산물 (돼지) 등급판정확인서

『축산법』 제40조 및 같은 법 시행규칙 제45조제1항에 따라 등급판정 결과를 아래와 같이 확인합니다.

2023년 11월 15일

축산물품질평가사 소속 : 충북지원

성명 : 정혜인



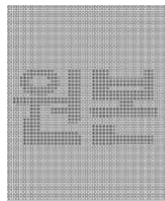
신청인	성명	정학상, 김홍국	생년월일(사업자등록번호)	1298130202
	업소명	(주)팜스코	업태유형	
	주소	경기도 안성시 제2공단4길 33		
도축장	업체명	(주)팜스코	등급판정일자	2023년 11월 14일
	소재지	충북 음성군 삼성면 대청로 54		

(단위 : 두)

이력번호 및 도체번호	등급	이력번호 및 도체번호	등급	이력번호 및 도체번호	등급
110703800168(821)	1+	110703800168(844)	1	110703800168(861)	1+
110703800168(822)	1+	110703800168(845)	1	110703800168(864)	1+
110703800168(823)	1	110703800168(846)	1	110703800168(866)	1+
110703800168(824)	1+	110703800168(847)	1+	110703800168(867)	1
110703800168(825)	1	110703800168(848)	1+	110703800168(869)	1+
110703800168(830)	1	110703800168(849)	1	110703800168(871)	1+
110703800168(831)	1	110703800168(851)	1+	110703800168(875)	1
110703800168(832)	1+	110703800168(852)	1	110703800168(876)	1
110703800168(833)	1	110703800168(853)	1	110703800168(877)	1
110703800168(835)	1	110703800168(854)	1+	110703800168(879)	1
110703800168(837)	1+	110703800168(855)	1	110703800168(942)	1
110703800168(838)	1	110703800168(856)	1	110703800168(947)	1
110703800168(840)	1	110703800168(858)	1	110703800168(950)	1+
110703800168(842)	1+	110703800168(859)	1	110703800168(951)	1+
110703800168(843)	1	110703800168(860)	1+	110703800168(953)	1+

전체 45 두 (1+등급 : 19 1등급 : 26 2등급 : 0 등외등급 : 0)

납품내역	업태유형	납품처명	부위명	중량(kg)
	해	당	없	음



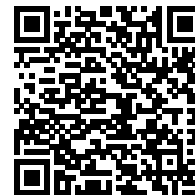
발급횟수 : 1건 발행일자 : 2023년 11월 15일

※ 동 확인서 내용은 축산물품질평가원 홈페이지(www.ekape.or.kr) "축산물등급판정확인서 조회" 코너를 이용하여 조회 하실 수 있습니다.

※ 납품내역은 『축산법 시행규칙』 제 45조 제 4항에 따라 등급판정신청인 또는 매수인이 해당 축산물을 학교나 음식점 납품 등의 사유로 추가 발급을 신청한 경우에만 표시됩니다.

210mm×297mm [백상지 80 g/㎡ (재활용품)]

발급번호 : 0507-10630



축산물 (돼지) 등급판정확인서

『축산법』 제40조 및 같은 법 시행규칙 제45조제1항에 따라 등급판정 결과를 아래와 같이 확인합니다.

2023년 11월 15일

축산물품질평가사 소속 : 충북지원

성명 : 한승주



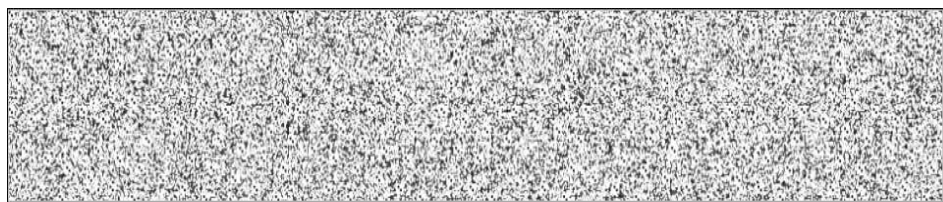
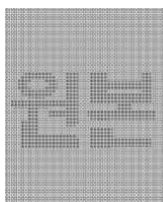
신청인	성명	정학상, 김홍국	생년월일(사업자등록번호)	1298130202
	업소명	(주)팜스코	업태유형	
	주소	경기도 안성시 제2공단4길 33		
도축장	업체명	(주)팜스코	등급판정일자	2023년 11월 14일
	소재지	충북 음성군 삼성면 대청로 54		

(단위 : 두)

이력번호 및 도체번호	등급	이력번호 및 도체번호	등급	이력번호 및 도체번호	등급
110703800168(956)	1	110703800168(986)	1	110156103333(1004)	1+
110703800168(963)	1	110703800168(989)	1+	110156103333(1006)	1
110703800168(965)	1	110703800168(990)	1	110156103333(1007)	1+
110703800168(966)	1+	110703800168(991)	1	110156103333(1008)	1
110703800168(970)	1+	110703800168(992)	1+	110156103333(1009)	1+
110703800168(971)	1+	110703800168(993)	1+	110156103333(1010)	1
110703800168(972)	1+	110703800168(994)	1	110156103333(1011)	1+
110703800168(974)	1+	110703800168(996)	1	110156103333(1012)	1+
110703800168(976)	1+	110703800168(997)	1	110156103333(1013)	1
110703800168(978)	1+	110703800168(998)	1	110156103333(1014)	1+
110703800168(981)	1	110703800168(999)	1	110156103333(1015)	1+
110703800168(982)	1	110703800168(1000)	1+	110156103333(1017)	1+
110703800168(983)	1	110156103333(1001)	1+	110156103333(1018)	1+
110703800168(984)	1+	110156103333(1002)	1+	110156103333(1019)	1+
110703800168(985)	1	110156103333(1003)	1+	110156103333(1020)	1

전체 45 두 (1+등급 : 25 1등급 : 20 2등급 : 0 등외등급 : 0)

납품내역	업태유형	납품처명	부위명	중량(kg)
	해	당	없	음



발급횟수 : 2건 발행일자 : 2023년 11월 15일

※ 동 확인서 내용은 축산물품질평가원 홈페이지(www.ekape.or.kr) "축산물등급판정확인서 조회" 코너를 이용하여 조회 하실 수 있습니다.

※ 납품내역은 『축산법 시행규칙』 제 45조 제 4항에 따라 등급판정신청인 또는 매수인이 해당 축산물을 학교나 음식점 납품 등의 사유로 추가 발급을 신청한 경우에만 표시됩니다.

발급번호 : 0507-10631



축산물 (돼지) 등급판정확인서

『축산법』 제40조 및 같은 법 시행규칙 제45조제1항에 따라 등급판정 결과를 아래와 같이 확인합니다.

2023년 11월 15일

축산물품질평가사 소속 : 충북지원

성명 : 한승주



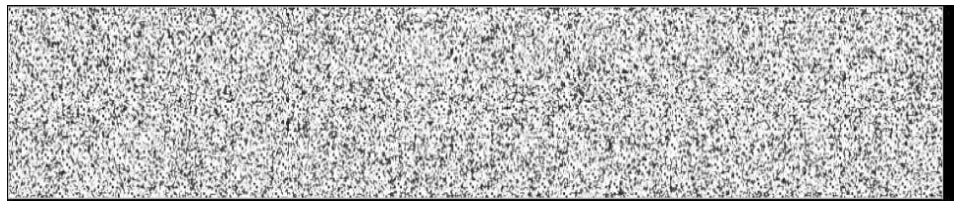
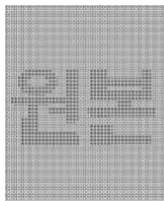
신청인	성명	정학상, 김홍국	생년월일(사업자등록번호)	1298130202
	업소명	(주)팜스코	업태유형	
	주소	경기도 안성시 제2공단4길 33		
도축장	업체명	(주)팜스코	등급판정일자	2023년 11월 14일
	소재지	충북 음성군 삼성면 대청로 54		

(단위 : 두)

이력번호 및 도체번호	등급	이력번호 및 도체번호	등급	이력번호 및 도체번호	등급
110156103333(1021)	1+	110156103333(1036)	1+	110156103333(1052)	1+
110156103333(1022)	1	110156103333(1037)	1+	110156103333(1053)	1
110156103333(1023)	1+	110156103333(1038)	1+	110156103333(1054)	1+
110156103333(1024)	1	110156103333(1039)	1+	110156103333(1055)	1
110156103333(1025)	1	110156103333(1040)	1	110156103333(1056)	1+
110156103333(1026)	1+	110156103333(1041)	1	110156103333(1057)	1+
110156103333(1027)	1+	110156103333(1042)	1	110156103333(1058)	1+
110156103333(1028)	1+	110156103333(1043)	1+	110156103333(1059)	1
110156103333(1029)	1	110156103333(1044)	1	110156103333(1060)	1
110156103333(1030)	1	110156103333(1045)	1	110156103333(1061)	1
110156103333(1031)	1	110156103333(1047)	1+	110156103333(1062)	1+
110156103333(1032)	1+	110156103333(1048)	1+	110156103333(1063)	1+
110156103333(1033)	1+	110156103333(1049)	1+	110156103333(1064)	1+
110156103333(1034)	1+	110156103333(1050)	1	110156103333(1065)	1+
110156103333(1035)	1+	110156103333(1051)	1	110156103333(1066)	1

전체 45 두 (1+등급 : 26 1등급 : 19 2등급 : 0 등외등급 : 0)

납품내역	업태유형	납품처명	부위명	중량(kg)
	해	당	없	음



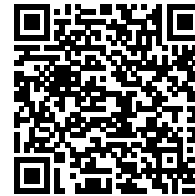
발급횟수 : 2건 발행일자 : 2023년 11월 15일

※ 동 확인서 내용은 축산물품질평가원 홈페이지(www.ekape.or.kr) "축산물등급판정확인서 조회" 코너를 이용하여 조회 하실 수 있습니다.

※ 납품내역은 『축산법 시행규칙』 제 45조 제 4항에 따라 등급판정신청인 또는 매수인이 해당 축산물을 학교나 음식점 납품 등의 사유로 추가 발급을 신청한 경우에만 표시됩니다.

210mm×297mm [백상지 80 g/m² (재활용품)]

발급번호 : 0507-10632



축산물 (돼지) 등급판정확인서

『축산법』 제40조 및 같은 법 시행규칙 제45조제1항에 따라 등급판정 결과를 아래와 같이 확인합니다.

2023년 11월 15일

축산물품질평가사 소속 : 충북지원

성명 : 한승주



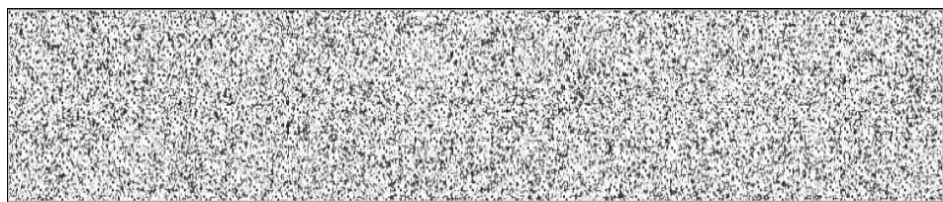
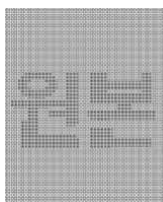
신청인	성명	정학상, 김홍국	생년월일(사업자등록번호)	1298130202
	업소명	(주)팜스코	업태유형	
	주소	경기도 안성시 제2공단4길 33		
도축장	업체명	(주)팜스코	등급판정일자	2023년 11월 14일
	소재지	충북 음성군 삼성면 대청로 54		

(단위 : 두)

이력번호 및 도체번호	등급	이력번호 및 도체번호	등급	이력번호 및 도체번호	등급
110156103333(1067)	1+	110156103333(1086)	1+	110156103333(1107)	1
110156103333(1070)	1+	110156103333(1087)	1	110156103333(1108)	1
110156103333(1071)	1	110156103333(1088)	1+	110156103333(1109)	1+
110156103333(1072)	1	110156103333(1090)	1+	110156103333(1110)	1
110156103333(1073)	1+	110156103333(1091)	1	110156103333(1111)	1+
110156103333(1074)	1	110156103333(1092)	1	110156103333(1112)	1+
110156103333(1075)	1	110156103333(1093)	1+	110156103333(1113)	1+
110156103333(1076)	1+	110156103333(1094)	1+	110156103333(1114)	1+
110156103333(1077)	1	110156103333(1096)	1+	110156103333(1115)	1+
110156103333(1078)	1+	110156103333(1099)	1+	110156103333(1116)	1
110156103333(1079)	1	110156103333(1100)	1+	110156103333(1117)	1+
110156103333(1080)	1+	110156103333(1101)	1+	110156103333(1118)	1+
110156103333(1081)	1	110156103333(1102)	1+	110156103333(1119)	1+
110156103333(1084)	1+	110156103333(1105)	1+	110156103333(1120)	1+
110156103333(1085)	1+	110156103333(1106)	1+	110156103333(1121)	1+

전체 45 두 (1+등급 : 31 1등급 : 14 2등급 : 0 등외등급 : 0)

납품내역	업태유형	납품처명	부위명	중량(kg)
	해	당	없	음



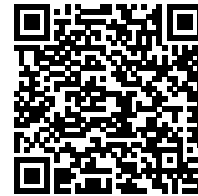
발급횟수 : 2건 발행일자 : 2023년 11월 15일

※ 동 확인서 내용은 축산물품질평가원 홈페이지(www.ekape.or.kr) "축산물등급판정확인서 조회" 코너를 이용하여 조회 하실 수 있습니다.

※ 납품내역은 『축산법 시행규칙』 제 45조 제 4항에 따라 등급판정신청인 또는 매수인이 해당 축산물을 학교나 음식점 납품 등의 사유로 추가 발급을 신청한 경우에만 표시됩니다.

210mm×297mm [백상지 80 g/m² (재활용품)]

발급번호 : 0507-10633



축산물 (돼지) 등급판정확인서

『축산법』 제40조 및 같은 법 시행규칙 제45조제1항에 따라 등급판정 결과를 아래와 같이 확인합니다.

2023년 11월 15일

축산물품질평가사 소속 : 충북지원

성명 : 한승주



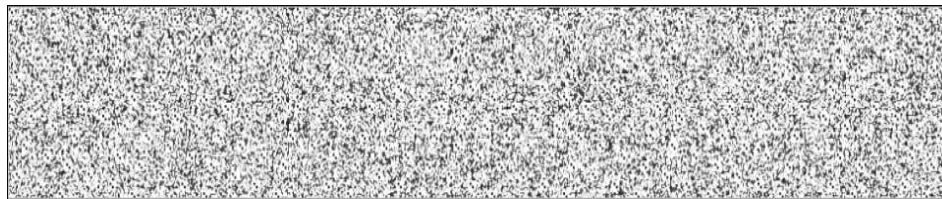
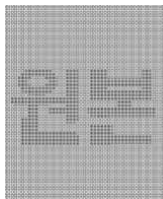
신청인	성명	정학상, 김홍국	생년월일(사업자등록번호)	1298130202
	업소명	(주)팜스코	업태유형	
	주소	경기도 안성시 제2공단4길 33		
도축장	업체명	(주)팜스코	등급판정일자	2023년 11월 14일
	소재지	충북 음성군 삼성면 대청로 54		

(단위 : 두)

이력번호 및 도체번호	등급	이력번호 및 도체번호	등급	이력번호 및 도체번호	등급
110156103333(1122)	1+	110156103333(1141)	1	110156103333(1161)	1
110156103333(1123)	1+	110156103333(1143)	1	110156103333(1162)	1
110156103333(1125)	1+	110156103333(1146)	1+	110156103333(1163)	1+
110156103333(1126)	1+	110156103333(1147)	1	110156103333(1164)	1+
110156103333(1127)	1+	110156103333(1148)	1	110156103333(1165)	1
110156103333(1129)	1+	110156103333(1149)	1+	110156103333(1166)	1+
110156103333(1130)	1+	110156103333(1150)	1+	110156103333(1167)	1
110156103333(1131)	1	110156103333(1151)	1	110156103333(1168)	1
110156103333(1133)	1	110156103333(1152)	1	110156103333(1169)	1
110156103333(1134)	1	110156103333(1153)	1	110156103333(1170)	1+
110156103333(1136)	1+	110156103333(1155)	1	110156103333(1171)	1+
110156103333(1137)	1	110156103333(1156)	1+	110156103333(1172)	1+
110156103333(1138)	1	110156103333(1158)	1+	110156103333(1173)	1+
110156103333(1139)	1+	110156103333(1159)	1	110156103333(1174)	1+
110156103333(1140)	1+	110156103333(1160)	1+	110156103333(1175)	1

전체 45 두 (1+등급 : 24 1등급 : 21 2등급 : 0 등외등급 : 0)

납품내역	업태유형	납품처명	부위명	중량(kg)
	해	당	없	음

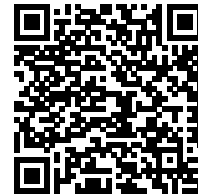


발급횟수 : 2건 발행일자 : 2023년 11월 15일

※ 동 확인서 내용은 축산물품질평가원 홈페이지(www.ekape.or.kr) "축산물등급판정확인서 조회" 코너를 이용하여 조회 하실 수 있습니다.

※ 납품내역은 『축산법 시행규칙』 제 45조 제 4항에 따라 등급판정신청인 또는 매수인이 해당 축산물을 학교나 음식점 납품 등의 사유로 추가 발급을 신청한 경우에만 표시됩니다.

발급번호 : 0507-10634



축산물 (돼지) 등급판정확인서

『축산법』 제40조 및 같은 법 시행규칙 제45조제1항에 따라 등급판정 결과를 아래와 같이 확인합니다.

2023년 11월 15일

축산물품질평가사 소속 : 충북지원

성명 : 정혜인



신청인	성명	정학상, 김홍국	생년월일(사업자등록번호)	1298130202
	업소명	(주)팜스코	업태유형	
	주소	경기도 안성시 제2공단4길 33		
도축장	업체명	(주)팜스코	등급판정일자	2023년 11월 14일
	소재지	충북 음성군 삼성면 대청로 54		

(단위 : 두)

이력번호 및 도체번호	등급	이력번호 및 도체번호	등급	이력번호 및 도체번호	등급
110156103333(1176)	1	110156103333(1192)	1+	110156103333(1210)	1
110156103333(1177)	1+	110156103333(1193)	1+	110156103333(1211)	1+
110156103333(1178)	1	110156103333(1194)	1	110156103333(1212)	1+
110156103333(1179)	1	110156103333(1196)	1	110156103333(1213)	1+
110156103333(1180)	1	110156103333(1197)	1+	110156103333(1214)	1+
110156103333(1181)	1	110156103333(1198)	1+	110156103333(1215)	1+
110156103333(1182)	1+	110156103333(1199)	1	110156103333(1216)	1+
110156103333(1183)	1+	110156103333(1201)	1	110156103333(1217)	1+
110156103333(1184)	1+	110156103333(1203)	1	110156103333(1218)	1+
110156103333(1186)	1+	110156103333(1204)	1+	110156103333(1219)	1+
110156103333(1187)	1	110156103333(1205)	1+	110156103333(1220)	1
110156103333(1188)	1	110156103333(1206)	1+	110156103333(1222)	1
110156103333(1189)	1+	110156103333(1207)	1+	110156103333(1224)	1+
110156103333(1190)	1	110156103333(1208)	1	110156103333(1225)	1
110156103333(1191)	1+	110156103333(1209)	1	110156103333(1226)	1+

전체 45 두 (1+등급 : 26 1등급 : 19 2등급 : 0 등외등급 : 0)

납품내역	업태유형	납품처명	부위명	중량(kg)
	해	당	없	음



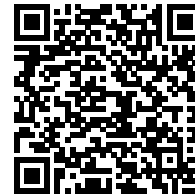
발급횟수 : 2건 발행일자 : 2023년 11월 15일

※ 동 확인서 내용은 축산물품질평가원 홈페이지(www.ekape.or.kr) "축산물등급판정확인서 조회" 코너를 이용하여 조회 하실 수 있습니다.

※ 납품내역은 『축산법 시행규칙』 제 45조 제 4항에 따라 등급판정신청인 또는 매수인이 해당 축산물을 학교나 음식점 납품 등의 사유로 추가 발급을 신청한 경우에만 표시됩니다.

210mm×297mm [백상지 80 g/m² (재활용품)]

발급번호 : 0507-10635



축산물 (돼지) 등급판정확인서

『축산법』 제40조 및 같은 법 시행규칙 제45조제1항에 따라 등급판정 결과를 아래와 같이 확인합니다.

2023년 11월 15일

축산물품질평가사 소속 : 충북지원

성명 : 정혜인



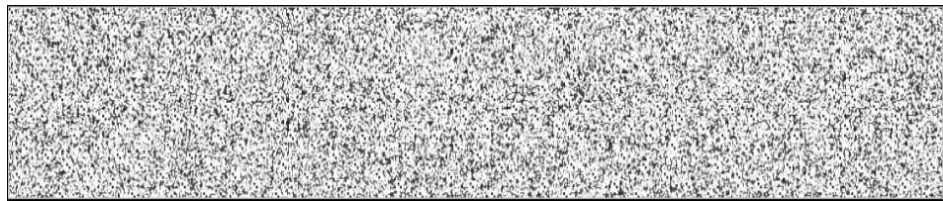
신청인	성명	정학상, 김홍국	생년월일(사업자등록번호)	1298130202
	업소명	(주)팜스코	업태유형	
	주소	경기도 안성시 제2공단4길 33		
도축장	업체명	(주)팜스코	등급판정일자	2023년 11월 14일
	소재지	충북 음성군 삼성면 대청로 54		

(단위 : 두)

이력번호 및 도체번호	등급	이력번호 및 도체번호	등급	이력번호 및 도체번호	등급
110156103333(1227)	1	110156103333(1246)	1+	110156103333(1264)	1
110156103333(1228)	1+	110156103333(1247)	1+	110156103333(1265)	1
110156103333(1229)	1+	110156103333(1248)	1+	110156103333(1266)	1
110156103333(1230)	1	110156103333(1249)	1+	110156103333(1268)	1+
110156103333(1232)	1	110156103333(1250)	1+	110156103333(1269)	1+
110156103333(1233)	1	110156103333(1251)	1	110156103333(1271)	1
110156103333(1234)	1+	110156103333(1252)	1	110156103333(1272)	1
110156103333(1235)	1+	110156103333(1253)	1	110156103333(1275)	1+
110156103333(1236)	1	110156103333(1254)	1	110156103333(1278)	1
110156103333(1237)	1+	110156103333(1255)	1+	110156103333(1279)	1+
110156103333(1239)	1	110156103333(1257)	1+	110156103333(1280)	1
110156103333(1240)	1	110156103333(1258)	1	110156103333(1281)	1
110156103333(1241)	1+	110156103333(1259)	1+	110156103333(1282)	1+
110156103333(1242)	1	110156103333(1260)	1+	110156103333(1286)	1
110156103333(1244)	1	110156103333(1261)	1+	110610900250(1287)	1

전체 45 두 (1+등급 : 21 1등급 : 24 2등급 : 0 등외등급 : 0)

납품내역	업태유형	납품처명	부위명	중량(kg)
	해	당	없	음



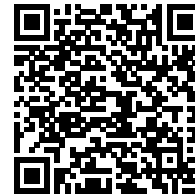
발급횟수 : 2건 발행일자 : 2023년 11월 15일

※ 동 확인서 내용은 축산물품질평가원 홈페이지(www.ekape.or.kr) "축산물등급판정확인서 조회" 코너를 이용하여 조회 하실 수 있습니다.

※ 납품내역은 『축산법 시행규칙』 제 45조 제 4항에 따라 등급판정신청인 또는 매수인이 해당 축산물을 학교나 음식점 납품 등의 사유로 추가 발급을 신청한 경우에만 표시됩니다.

210mm×297mm [백상지 80 g/m² (재활용품)]

발급번호 : 0507-10636



축산물 (돼지) 등급판정확인서

『축산법』 제40조 및 같은 법 시행규칙 제45조제1항에 따라 등급판정 결과를 아래와 같이 확인합니다.

2023년 11월 15일

축산물품질평가사 소속 : 충북지원

성명 : 정혜인



신청인	성명	정학상, 김홍국	생년월일(사업자등록번호)	1298130202
	업소명	(주)팜스코	업태유형	
	주소	경기도 안성시 제2공단4길 33		
도축장	업체명	(주)팜스코	등급판정일자	2023년 11월 14일
	소재지	충북 음성군 삼성면 대청로 54		

(단위 : 두)

이력번호 및 도체번호	등급	이력번호 및 도체번호	등급	이력번호 및 도체번호	등급
110610900250(1289)	1	110610900250(1309)	1	110610900250(1329)	1
110610900250(1291)	1	110610900250(1311)	1+	110610900250(1330)	1+
110610900250(1292)	1	110610900250(1312)	1+	110610900250(1331)	1+
110610900250(1294)	1+	110610900250(1313)	1	110610900250(1333)	1+
110610900250(1295)	1+	110610900250(1314)	1+	110610900250(1334)	1+
110610900250(1296)	1	110610900250(1315)	1+	110610900250(1335)	1+
110610900250(1297)	1+	110610900250(1316)	1	110610900250(1336)	1
110610900250(1299)	1+	110610900250(1317)	1	110610900250(1337)	1+
110610900250(1300)	1+	110610900250(1318)	1	110610900250(1338)	1+
110610900250(1302)	1	110610900250(1319)	1	110610900250(1339)	1+
110610900250(1303)	1	110610900250(1321)	1	110610900250(1341)	1
110610900250(1304)	1	110610900250(1323)	1+	110610900250(1342)	1
110610900250(1305)	1+	110610900250(1324)	1	110610900250(1343)	1
110610900250(1306)	1	110610900250(1325)	1+	110610900250(1344)	1+
110610900250(1308)	1	110610900250(1326)	1+	110610900250(1345)	1

전체 45 두 (1+등급 : 22 1등급 : 23 2등급 : 0 등외등급 : 0)

납품내역	업태유형	납품처명	부위명	중량(kg)
	해	당	없	음



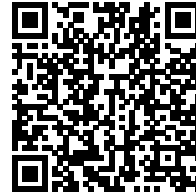
발급횟수 : 2건 발행일자 : 2023년 11월 15일

※ 동 확인서 내용은 축산물품질평가원 홈페이지(www.ekape.or.kr) "축산물등급판정확인서 조회" 코너를 이용하여 조회 하실 수 있습니다.

※ 납품내역은 『축산법 시행규칙』 제 45조 제 4항에 따라 등급판정신청인 또는 매수인이 해당 축산물을 학교나 음식점 납품 등의 사유로 추가 발급을 신청한 경우에만 표시됩니다.

210mm×297mm [백상지 80 g/m² (재활용품)]

발급번호 : 0507-10637



축산물 (돼지) 등급판정확인서

『축산법』 제40조 및 같은 법 시행규칙 제45조제1항에 따라 등급판정 결과를 아래와 같이 확인합니다.

2023년 11월 15일

축산물품질평가사 소속 : 충북지원

성명 : 정혜인



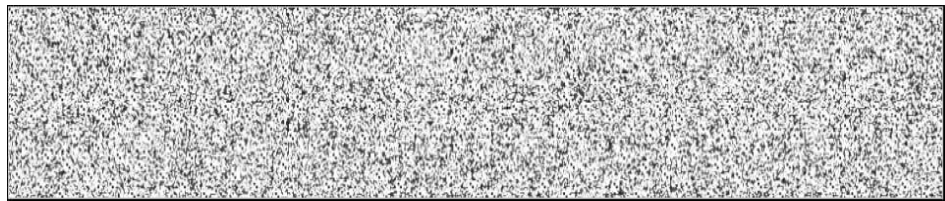
신청인	성명	정학상, 김홍국	생년월일(사업자등록번호)	1298130202
	업소명	(주)팜스코	업태유형	
	주소	경기도 안성시 제2공단4길 33		
도축장	업체명	(주)팜스코	등급판정일자	2023년 11월 14일
	소재지	충북 음성군 삼성면 대청로 54		

(단위 : 두)

이력번호 및 도체번호	등급	이력번호 및 도체번호	등급	이력번호 및 도체번호	등급
110610900250(1346)	1+				

전체 1 두 (1+등급 : 1 1등급 : 0 2등급 : 0 등외등급 : 0)

납품내역	업태유형	납품처명	부위명	중량(kg)
	해	당	없	음



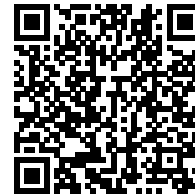
발급횟수 : 2건 발행일자 : 2023년 11월 15일

※ 동 확인서 내용은 축산물품질평가원 홈페이지(www.ekape.or.kr) "축산물등급판정확인서 조회" 코너를 이용하여 조회 하실 수 있습니다.

※ 납품내역은 『축산법 시행규칙』 제 45조 제 4항에 따라 등급판정신청인 또는 매수인이 해당 축산물을 학교나 음식점 납품 등의 사유로 추가 발급을 신청한 경우에만 표시됩니다.

210mm×297mm [백상지 80 g/m² (재활용품)]

발급번호 : 0507-10638



축산물 (돼지) 등급판정확인서

『축산법』 제40조 및 같은 법 시행규칙 제45조제1항에 따라 등급판정 결과를 아래와 같이 확인합니다.

2023년 11월 15일

축산물품질평가사 소속 : 충북지원

성명 : 한승주



신청인	성명	정학상, 김홍국	생년월일(사업자등록번호)	1298130202
	업소명	(주)팜스코	업태유형	
	주소	경기도 안성시 제2공단4길 33		
도축장	업체명	(주)팜스코	등급판정일자	2023년 11월 14일
	소재지	충북 음성군 삼성면 대청로 54		

(단위 : 두)

이력번호 및 도체번호	등급	이력번호 및 도체번호	등급	이력번호 및 도체번호	등급
110703800168(826)	2	110703800168(872)	2	110703800168(961)	2
110703800168(827)	2	110703800168(873)	2	110703800168(962)	2
110703800168(828)	2	110703800168(874)	2	110703800168(964)	2
110703800168(829)	2	110703800168(878)	2	110703800168(967)	2
110703800168(834)	2	110703800168(940)	2	110703800168(968)	2
110703800168(836)	2	110703800168(943)	2	110703800168(969)	2
110703800168(839)	2	110703800168(945)	2	110703800168(975)	2
110703800168(841)	2	110703800168(946)	2	110703800168(977)	2
110703800168(850)	2	110703800168(948)	2	110703800168(980)	2
110703800168(857)	2	110703800168(949)	2	110703800168(987)	2
110703800168(862)	2	110703800168(954)	2	110703800168(995)	2
110703800168(863)	2	110703800168(955)	2	110156103333(1005)	2
110703800168(865)	2	110703800168(957)	2	110156103333(1016)	2
110703800168(868)	2	110703800168(958)	2	110156103333(1046)	2
110703800168(870)	2	110703800168(959)	2	110156103333(1068)	2

전체 45 두 (1+등급 : 0 1등급 : 0 2등급 : 45 등외등급 : 0)

납품내역	업태유형	납품처명	부위명	중량(kg)
	해	당	없	음



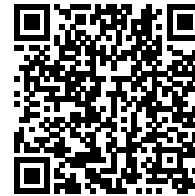
발급횟수 : 2건 발행일자 : 2023년 11월 15일

※ 동 확인서 내용은 축산물품질평가원 홈페이지(www.ekape.or.kr) "축산물등급판정확인서 조회" 코너를 이용하여 조회 하실 수 있습니다.

※ 납품내역은 『축산법 시행규칙』 제 45조 제 4항에 따라 등급판정신청인 또는 매수인이 해당 축산물을 학교나 음식점 납품 등의 사유로 추가 발급을 신청한 경우에만 표시됩니다.

210mm×297mm [백상지 80 g/m² (재활용품)]

발급번호 : 0507-10639



축산물 (돼지) 등급판정확인서

『축산법』 제40조 및 같은 법 시행규칙 제45조제1항에 따라 등급판정 결과를 아래와 같이 확인합니다.

2023년 11월 15일

축산물품질평가사 소속 : 충북지원

성명 : 한승주



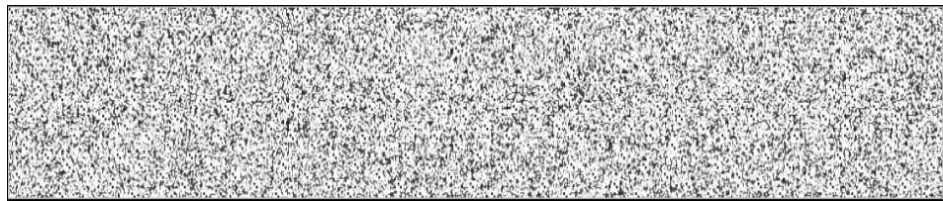
신청인	성명	정학상, 김홍국	생년월일(사업자등록번호)	1298130202
	업소명	(주)팜스코	업태유형	
	주소	경기도 안성시 제2공단4길 33		
도축장	업체명	(주)팜스코	등급판정일자	2023년 11월 14일
	소재지	충북 음성군 삼성면 대청로 54		

(단위 : 두)

이력번호 및 도체번호	등급	이력번호 및 도체번호	등급	이력번호 및 도체번호	등급
110156103333(1069)	2	110156103333(1145)	2	110156103333(1263)	2
110156103333(1082)	2	110156103333(1154)	2	110156103333(1267)	2
110156103333(1083)	2	110156103333(1157)	2	110156103333(1270)	2
110156103333(1089)	2	110156103333(1185)	2	110156103333(1273)	2
110156103333(1095)	2	110156103333(1195)	2	110156103333(1274)	2
110156103333(1097)	2	110156103333(1200)	2	110156103333(1276)	2
110156103333(1098)	2	110156103333(1202)	2	110156103333(1277)	2
110156103333(1103)	2	110156103333(1221)	2	110156103333(1283)	2
110156103333(1104)	2	110156103333(1223)	2	110156103333(1284)	2
110156103333(1124)	2	110156103333(1231)	2	110156103333(1285)	2
110156103333(1128)	2	110156103333(1238)	2	110610900250(1288)	2
110156103333(1132)	2	110156103333(1243)	2	110610900250(1290)	2
110156103333(1135)	2	110156103333(1245)	2	110610900250(1293)	2
110156103333(1142)	2	110156103333(1256)	2	110610900250(1298)	2
110156103333(1144)	2	110156103333(1262)	2	110610900250(1301)	2

전체 45 두 (1+등급 : 0 1등급 : 0 2등급 : 45 등외등급 : 0)

납품내역	업태유형	납품처명	부위명	중량(kg)
	해	당	없	음



발급횟수 : 2건 발행일자 : 2023년 11월 15일

※ 동 확인서 내용은 축산물품질평가원 홈페이지(www.ekape.or.kr) "축산물등급판정확인서 조회" 코너를 이용하여 조회 하실 수 있습니다.

※ 납품내역은 『축산법 시행규칙』 제 45조 제 4항에 따라 등급판정신청인 또는 매수인이 해당 축산물을 학교나 음식점 납품 등의 사유로 추가 발급을 신청한 경우에만 표시됩니다.

210mm×297mm [백상지 80 g/m² (재활용품)]

발급번호 : 0507-10640



축산물 (돼지) 등급판정확인서

『축산법』 제40조 및 같은 법 시행규칙 제45조제1항에 따라 등급판정 결과를 아래와 같이 확인합니다.

2023년 11월 15일

축산물품질평가사 소속 : 충북지원

성명 : 정혜인



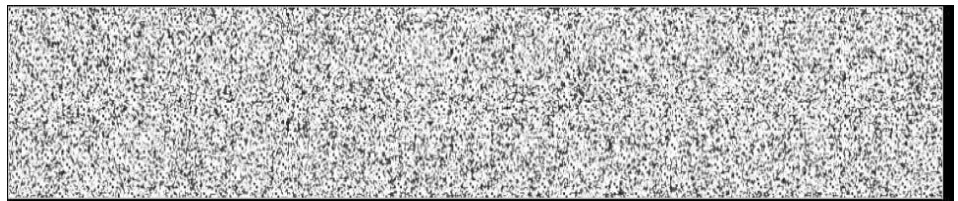
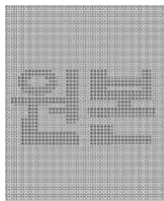
신청인	성명	정학상, 김홍국	생년월일(사업자등록번호)	1298130202
	업소명	(주)팜스코	업태유형	
	주소	경기도 안성시 제2공단4길 33		
도축장	업체명	(주)팜스코	등급판정일자	2023년 11월 14일
	소재지	충북 음성군 삼성면 대청로 54		

(단위 : 두)

이력번호 및 도체번호	등급	이력번호 및 도체번호	등급	이력번호 및 도체번호	등급
110610900250(1307)	2				
110610900250(1310)	2				
110610900250(1320)	2				
110610900250(1322)	2				
110610900250(1327)	2				
110610900250(1328)	2				
110610900250(1332)	2				
110610900250(1340)	2				

전체 8 두 (1+등급 : 0 1등급 : 0 2등급 : 8 등외등급 : 0)

납품내역	업태유형	납품처명	부위명	중량(kg)
	해	당	없	음



발급횟수 : 2건 발행일자 : 2023년 11월 15일

※ 동 확인서 내용은 축산물품질평가원 홈페이지(www.ekape.or.kr) "축산물등급판정확인서 조회" 코너를 이용하여 조회 하실 수 있습니다.

※ 납품내역은 『축산법 시행규칙』 제 45조 제 4항에 따라 등급판정신청인 또는 매수인이 해당 축산물을 학교나 음식점 납품 등의 사유로 추가 발급을 신청한 경우에만 표시됩니다.

210mm×297mm [백상지 80 g/m² (재활용품)]