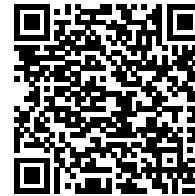


발급번호 : 0507-10641



축산물 (돼지) 등급판정확인서

『축산법』 제40조 및 같은 법 시행규칙 제45조제1항에 따라 등급판정 결과를 아래와 같이 확인합니다.

2023년 11월 15일

축산물품질평가사 소속 : 충북지원

성명 : 정혜인



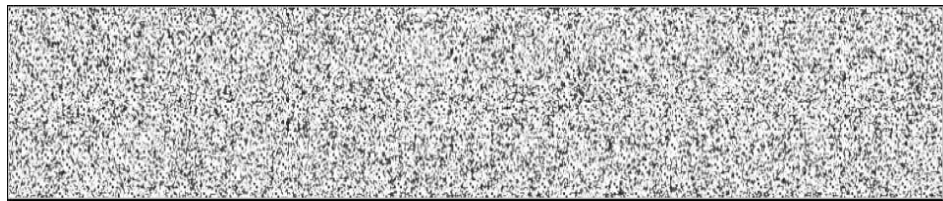
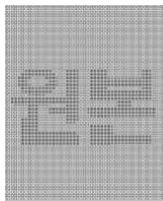
신청인	성명	정학상, 김홍국	생년월일(사업자등록번호)	1298130202
	업소명	(주)팜스코	업태유형	
	주소	경기도 안성시 제2공단4길 33		
도축장	업체명	(주)팜스코	등급판정일자	2023년 11월 14일
	소재지	충북 음성군 삼성면 대청로 54		

(단위 : 두)

이력번호 및 도체번호	등급	이력번호 및 도체번호	등급	이력번호 및 도체번호	등급
110703800168(880)	1+	110703800168(907)	1	110703800168(928)	1+
110703800168(881)	1	110703800168(909)	1	110703800168(930)	1+
110703800168(882)	1+	110703800168(912)	1	110703800168(931)	1
110703800168(883)	1	110703800168(913)	1	110703800168(933)	1+
110703800168(886)	1+	110703800168(914)	1	110703800168(934)	1
110703800168(889)	1+	110703800168(915)	1	110703800168(935)	1
110703800168(890)	1+	110703800168(916)	1	110703800168(936)	1
110703800168(895)	1+	110703800168(918)	1	110703800168(937)	1
110703800168(896)	1	110703800168(919)	1		
110703800168(898)	1	110703800168(921)	1		
110703800168(899)	1	110703800168(922)	1		
110703800168(900)	1	110703800168(923)	1		
110703800168(901)	1	110703800168(924)	1		
110703800168(904)	1	110703800168(925)	1		
110703800168(906)	1+	110703800168(926)	1+		

전체 38 두 (1+등급 : 11 1등급 : 27 2등급 : 0 등외등급 : 0)

납품내역	업태유형	납품처명	부위명	중량(kg)
	해	당	없	음



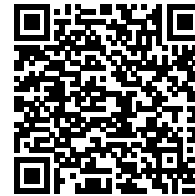
발급횟수 : 2건 발행일자 : 2023년 11월 15일

※ 동 확인서 내용은 축산물품질평가원 홈페이지(www.ekape.or.kr) "축산물등급판정확인서 조회" 코너를 이용하여 조회 하실 수 있습니다.

※ 납품내역은 『축산법 시행규칙』 제 45조 제 4항에 따라 등급판정신청인 또는 매수인이 해당 축산물을 학교나 음식점 납품 등의 사유로 추가 발급을 신청한 경우에만 표시됩니다.

210mm×297mm [백상지 80 g/㎡ (재활용품)]

발급번호 : 0507-10642



축산물 (돼지) 등급판정확인서

『축산법』 제40조 및 같은 법 시행규칙 제45조제1항에 따라 등급판정 결과를 아래와 같이 확인합니다.

2023년 11월 15일

축산물품질평가사 소속 : 충북지원

성명 : 정혜인



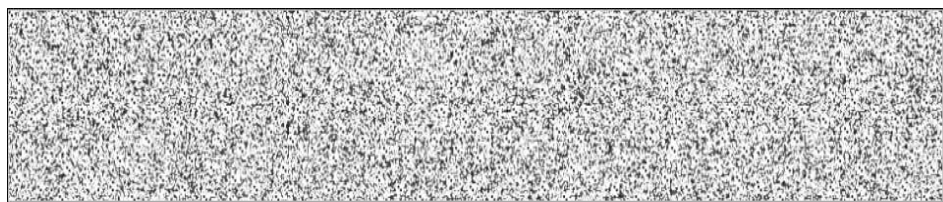
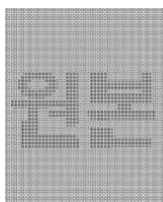
신청인	성명	정학상, 김홍국	생년월일(사업자등록번호)	1298130202
	업소명	(주)팜스코	업태유형	
	주소	경기도 안성시 제2공단4길 33		
도축장	업체명	(주)팜스코	등급판정일자	2023년 11월 14일
	소재지	충북 음성군 삼성면 대청로 54		

(단위 : 두)

이력번호 및 도체번호	등급	이력번호 및 도체번호	등급	이력번호 및 도체번호	등급
110703800168(884)	2	110703800168(938)	2		
110703800168(885)	2	110703800168(939)	2		
110703800168(887)	2				
110703800168(892)	2				
110703800168(894)	2				
110703800168(897)	2				
110703800168(902)	2				
110703800168(903)	2				
110703800168(905)	2				
110703800168(910)	2				
110703800168(911)	2				
110703800168(917)	2				
110703800168(920)	2				
110703800168(927)	2				
110703800168(929)	2				

전체 17 두 (1+등급 : 0 1등급 : 0 2등급 : 17 등외등급 : 0)

납품내역	업태유형	납품처명	부위명	중량(kg)
	해	당	없	음



발급횟수 : 2건 발행일자 : 2023년 11월 15일

※ 동 확인서 내용은 축산물품질평가원 홈페이지(www.ekape.or.kr) "축산물등급판정확인서 조회" 코너를 이용하여 조회 하실 수 있습니다.

※ 납품내역은 『축산법 시행규칙』 제 45조 제 4항에 따라 등급판정신청인 또는 매수인이 해당 축산물을 학교나 음식점 납품 등의 사유로 추가 발급을 신청한 경우에만 표시됩니다.

210mm×297mm [백상지 80 g/m² (재활용품)]