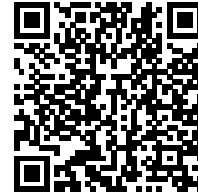


발급번호 : 0507-10648



축산물 (돼지) 등급판정확인서

『축산법』 제40조 및 같은 법 시행규칙 제45조제1항에 따라 등급판정 결과를 아래와 같이 확인합니다.

2023년 11월 15일

축산물품질평가사 소속 : 충북지원

성명 : 이수홍



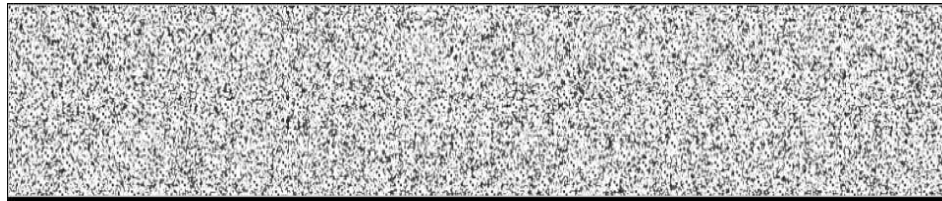
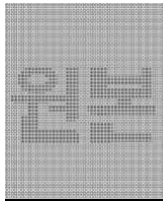
신청인	성명	정학상, 김홍국	생년월일(사업자등록번호)	1298130202
	업소명	(주)팜스코	업태유형	
	주소	경기도 안성시 제2공단4길 33		
도축장	업체명	(주)팜스코	등급판정일자	2023년 11월 14일
	소재지	충북 음성군 삼성면 대청로 54		

(단위 : 두)

이력번호 및 도체번호	등급	이력번호 및 도체번호	등급	이력번호 및 도체번호	등급
110032603543(3)	1+	110053500556(82)	1+	110053800658(294)	1+
110032603543(7)	1+	110053500556(101)	1+	110053800658(308)	1+
110032603543(14)	1+	110053500556(106)	1+	130040900586(310)	1+
110032603543(15)	1+	110053500556(108)	1+	130040900586(338)	1+
110032603543(17)	1+	110053500556(114)	1+	130040900586(356)	1+
110032603543(18)	1+	110053500556(121)	1+	130040900586(367)	1+
110032603543(19)	1+	110053500556(123)	1+	110070700614(373)	1+
110032603543(20)	1+	110053500556(124)	1+	110070700614(385)	1+
110032603543(28)	1+	110053500556(127)	1+	110070700614(389)	1+
110032603543(36)	1+	110053500556(142)	1+	110070700614(390)	1+
110032603543(55)	1+	110053500556(145)	1+	110070700614(403)	1+
110032603543(74)	1+	110053500556(146)	1+	110070700614(417)	1+
110032603543(76)	1+	130033000260(242)	1+	110070700614(442)	1+
110032603543(80)	1+	110053800658(280)	1+	110070700614(445)	1+
110053500556(81)	1+	110053800658(283)	1+	110080800380(555)	1+

전체 45 두 (1+등급 : 45 1등급 : 0 2등급 : 0 등외등급 : 0)

납품내역	업태유형	납품처명	부위명	중량(kg)
	해	당	없	음



발급횟수 : 2건 발행일자 : 2023년 11월 15일

※ 동 확인서 내용은 축산물품질평가원 홈페이지(www.ekape.or.kr) "축산물등급판정확인서 조회" 코너를 이용하여 조회 하실 수 있습니다.

※ 납품내역은 『축산법 시행규칙』 제 45조 제 4항에 따라 등급판정신청인 또는 매수인이 해당 축산물을 학교나 음식점 납품 등의 사유로 추가 발급을 신청한 경우에만 표시됩니다.

210mm×297mm [백상지 80 g/㎡ (재활용품)]

발급번호 : 0507-10649



축산물 (돼지) 등급판정확인서

『축산법』 제40조 및 같은 법 시행규칙 제45조제1항에 따라 등급판정 결과를 아래와 같이 확인합니다.

2023년 11월 15일

축산물품질평가사 소속 : 충북지원

성명 : 이수홍



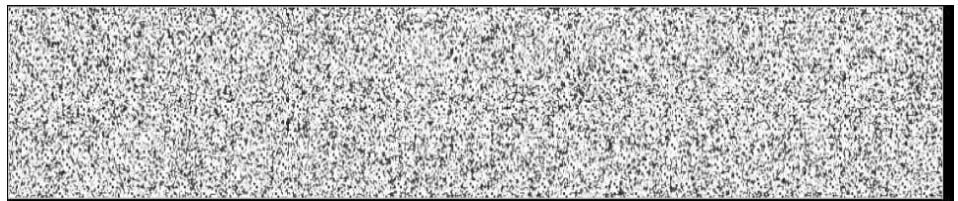
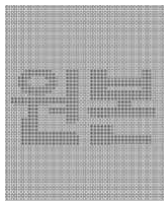
신청인	성명	정학상, 김홍국	생년월일(사업자등록번호)	1298130202
	업소명	(주)팜스코	업태유형	
	주소	경기도 안성시 제2공단4길 33		
도축장	업체명	(주)팜스코	등급판정일자	2023년 11월 14일
	소재지	충북 음성군 삼성면 대청로 54		

(단위 : 두)

이력번호 및 도체번호	등급	이력번호 및 도체번호	등급	이력번호 및 도체번호	등급
110080800380(569)	1+				
110080800380(572)	1+				
110080800380(574)	1+				
110080800380(591)	1+				
130038301445(624)	1+				
130038301445(651)	1+				
130038301445(660)	1+				
110065400719(736)	1+				
110030200364(801)	1+				

전체 9 두 (1+등급 : 9 1등급 : 0 2등급 : 0 등외등급 : 0)

납품내역	업태유형	납품처명	부위명	중량(kg)
	해	당	없	음

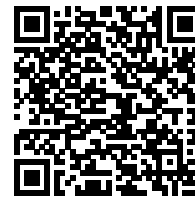


발급횟수 : 2건 발행일자 : 2023년 11월 15일

※ 동 확인서 내용은 축산물품질평가원 홈페이지(www.ekape.or.kr) "축산물등급판정확인서 조회" 코너를 이용하여 조회 하실 수 있습니다.

※ 납품내역은 『축산법 시행규칙』 제 45조 제 4항에 따라 등급판정신청인 또는 매수인이 해당 축산물을 학교나 음식점 납품 등의 사유로 추가 발급을 신청한 경우에만 표시됩니다.

발급번호 : 0507-10650



축산물 (돼지) 등급판정확인서

『축산법』 제40조 및 같은 법 시행규칙 제45조제1항에 따라 등급판정 결과를 아래와 같이 확인합니다.

2023년 11월 15일

축산물품질평가사 소속 : 충북지원

성명 : 이수홍



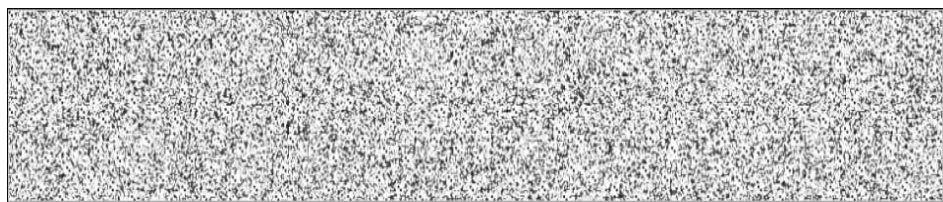
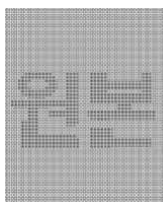
신청인	성명	정학상, 김홍국	생년월일(사업자등록번호)	1298130202
	업소명	(주)팜스코	업태유형	
	주소	경기도 안성시 제2공단4길 33		
도축장	업체명	(주)팜스코	등급판정일자	2023년 11월 14일
	소재지	충북 음성군 삼성면 대청로 54		

(단위 : 두)

이력번호 및 도체번호	등급	이력번호 및 도체번호	등급	이력번호 및 도체번호	등급
110032603543(8)	1	110053500556(118)	1	110053800658(281)	1
110032603543(16)	1	110053500556(129)	1	110053800658(287)	1
110032603543(23)	1	110053500556(150)	1	110053800658(288)	1
110032603543(24)	1	110053500556(152)	1	110053800658(297)	1
110032603543(39)	1	110053500556(155)	1	110053800658(298)	1
110032603543(67)	1	110053500556(157)	1	110053800658(299)	1
110032603543(71)	1	110053500556(160)	1	110053800658(301)	1
110032603543(75)	1	130033000260(224)	1	110053800658(306)	1
110032603543(79)	1	130033000260(226)	1	130040900586(318)	1
110053500556(88)	1	130033000260(237)	1	130040900586(321)	1
110053500556(89)	1	130033000260(253)	1	130040900586(347)	1
110053500556(90)	1	130033000260(255)	1	130040900586(349)	1
110053500556(104)	1	130033000260(260)	1	130040900586(350)	1
110053500556(111)	1	130033000260(266)	1	130040900586(358)	1
110053500556(112)	1	130033000260(268)	1	130040900586(359)	1

전체 45 두 (1+등급 : 0 1등급 : 45 2등급 : 0 등외등급 : 0)

납품내역	업태유형	납품처명	부위명	중량(kg)
	해	당	없	음

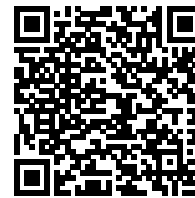


발급횟수 : 2건 발행일자 : 2023년 11월 15일

※ 동 확인서 내용은 축산물품질평가원 홈페이지(www.ekape.or.kr) "축산물등급판정확인서 조회" 코너를 이용하여 조회 하실 수 있습니다.

※ 납품내역은 『축산법 시행규칙』 제 45조 제 4항에 따라 등급판정신청인 또는 매수인이 해당 축산물을 학교나 음식점 납품 등의 사유로 추가 발급을 신청한 경우에만 표시됩니다.

발급번호 : 0507-10651



축산물 (돼지) 등급판정확인서

『축산법』 제40조 및 같은 법 시행규칙 제45조제1항에 따라 등급판정 결과를 아래와 같이 확인합니다.

2023년 11월 15일

축산물품질평가사 소속 : 충북지원

성명 : 이수홍



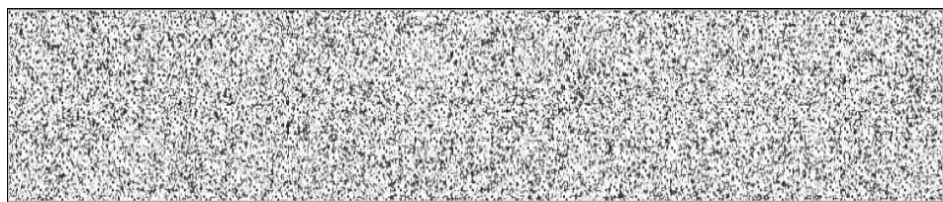
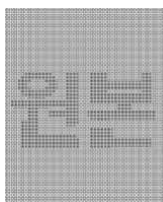
신청인	성명	정학상, 김홍국	생년월일(사업자등록번호)	1298130202
	업소명	(주)팜스코	업태유형	
	주소	경기도 안성시 제2공단4길 33		
도축장	업체명	(주)팜스코	등급판정일자	2023년 11월 14일
	소재지	충북 음성군 삼성면 대청로 54		

(단위 : 두)

이력번호 및 도체번호	등급	이력번호 및 도체번호	등급	이력번호 및 도체번호	등급
110070700614(377)	1	110080800380(565)	1	110065400719(730)	1
110070700614(383)	1	110080800380(578)	1	110065400719(741)	1
110070700614(392)	1	110080800380(582)	1	110065400719(745)	1
110070700614(394)	1	110080800380(593)	1	110065400719(747)	1
110070700614(400)	1	110080800380(596)	1	110065400719(750)	1
110070700614(402)	1	130038301445(617)	1	110065400719(756)	1
110070700614(407)	1	130038301445(625)	1	110065400719(757)	1
110070700614(434)	1	130038301445(640)	1	110030200364(760)	1
110070700614(437)	1	130038301445(656)	1	110030200364(763)	1
110070700614(443)	1	130038301445(657)	1	110030200364(772)	1
110080800380(546)	1	130038301445(659)	1	110030200364(774)	1
110080800380(547)	1	130038301445(670)	1	110030200364(794)	1
110080800380(548)	1	130038301445(673)	1	110030200364(795)	1
110080800380(554)	1	130038301445(677)	1	110030200364(796)	1
110080800380(563)	1	110065400719(725)	1	110030200364(797)	1

전체 45 두 (1+등급 : 0 1등급 : 45 2등급 : 0 등외등급 : 0)

납품내역	업태유형	납품처명	부위명	중량(kg)
	해	당	없	음

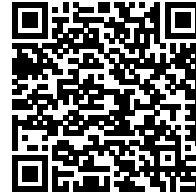


발급횟수 : 2건 발행일자 : 2023년 11월 15일

※ 동 확인서 내용은 축산물품질평가원 홈페이지(www.ekape.or.kr) "축산물등급판정확인서 조회" 코너를 이용하여 조회 하실 수 있습니다.

※ 납품내역은 『축산법 시행규칙』 제 45조 제 4항에 따라 등급판정신청인 또는 매수인이 해당 축산물을 학교나 음식점 납품 등의 사유로 추가 발급을 신청한 경우에만 표시됩니다.

발급번호 : 0507-10652



축산물 (돼지) 등급판정확인서

『축산법』 제40조 및 같은 법 시행규칙 제45조제1항에 따라 등급판정 결과를 아래와 같이 확인합니다.

2023년 11월 15일

축산물품질평가사 소속 : 충북지원

성명 : 이수홍



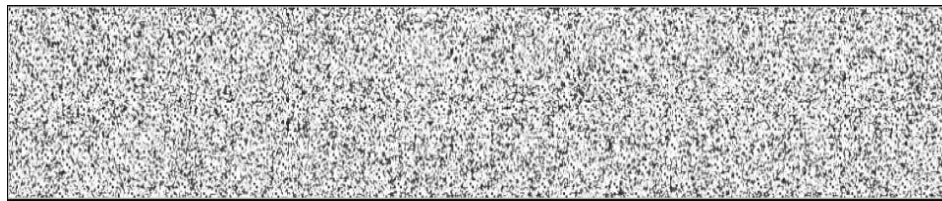
신청인	성명	정학상, 김홍국	생년월일(사업자등록번호)	1298130202
	업소명	(주)팜스코	업태유형	
	주소	경기도 안성시 제2공단4길 33		
도축장	업체명	(주)팜스코	등급판정일자	2023년 11월 14일
	소재지	충북 음성군 삼성면 대청로 54		

(단위 : 두)

이력번호 및 도체번호	등급	이력번호 및 도체번호	등급	이력번호 및 도체번호	등급
110030200364(799)	1				
110030200364(809)	1				
110030200364(810)	1				
110030200364(818)	1				

전체 4 두 (1+등급 : 0 1등급 : 4 2등급 : 0 등외등급 : 0)

납품내역	업태유형	납품처명	부위명	중량(kg)
	해	당	없	음



발급횟수 : 2건 발행일자 : 2023년 11월 15일

※ 동 확인서 내용은 축산물품질평가원 홈페이지(www.ekape.or.kr) "축산물등급판정확인서 조회" 코너를 이용하여 조회 하실 수 있습니다.

※ 납품내역은 『축산법 시행규칙』 제 45조 제 4항에 따라 등급판정신청인 또는 매수인이 해당 축산물을 학교나 음식점 납품 등의 사유로 추가 발급을 신청한 경우에만 표시됩니다.

210mm×297mm [백상지 80 g/m² (재활용품)]

발급번호 : 0507-10653



축산물 (돼지) 등급판정확인서

『축산법』 제40조 및 같은 법 시행규칙 제45조제1항에 따라 등급판정 결과를 아래와 같이 확인합니다.

2023년 11월 15일

축산물품질평가사 소속 : 충북지원

성명 : 이수홍



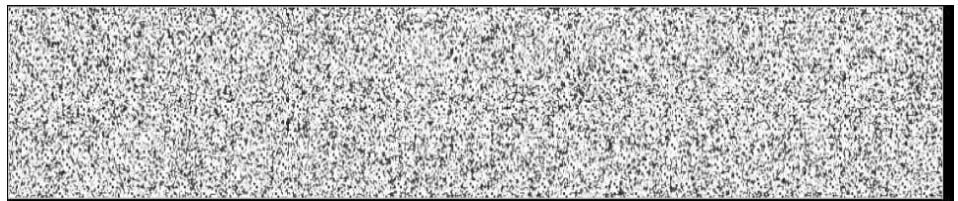
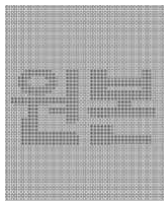
신청인	성명	정학상, 김홍국	생년월일(사업자등록번호)	1298130202
	업소명	(주)팜스코	업태유형	
	주소	경기도 안성시 제2공단4길 33		
도축장	업체명	(주)팜스코	등급판정일자	2023년 11월 14일
	소재지	충북 음성군 삼성면 대청로 54		

(단위 : 두)

이력번호 및 도체번호	등급	이력번호 및 도체번호	등급	이력번호 및 도체번호	등급
110032603543(9)	등외	110053500556(139)	2	130033000260(238)	2
110032603543(11)	등외	110053500556(140)	2	130033000260(239)	2
110032603543(22)	2	110053500556(156)	2	130033000260(241)	2
110032603543(30)	2	110053200627(163)	2	130033000260(244)	2
110032603543(46)	2	110053200627(180)	2	130033000260(247)	2
110032603543(57)	등외	110053200627(184)	2	130033000260(250)	등외
110053500556(97)	2	110053200627(187)	등외	130033000260(251)	2
110053500556(103)	2	110053200627(202)	2	130033000260(252)	2
110053500556(105)	2	110053200627(209)	2	130033000260(256)	2
110053500556(109)	2	110053200627(212)	2	130033000260(261)	2
110053500556(110)	2	130033000260(221)	2	130033000260(262)	2
110053500556(119)	2	130033000260(225)	2	130033000260(263)	2
110053500556(125)	2	130033000260(227)	2	130033000260(267)	2
110053500556(130)	2	130033000260(233)	2	110053800658(272)	2
110053500556(136)	2	130033000260(235)	2	110053800658(279)	2

전체 45 두 (1+등급 : 0 1등급 : 0 2등급 : 40 등외등급 : 5)

납품내역	업태유형	납품처명	부위명	중량(kg)
	해	당	없	음



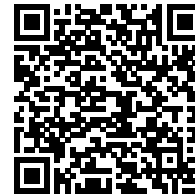
발급횟수 : 2건 발행일자 : 2023년 11월 15일

※ 동 확인서 내용은 축산물품질평가원 홈페이지(www.ekape.or.kr) "축산물등급판정확인서 조회" 코너를 이용하여 조회 하실 수 있습니다.

※ 납품내역은 『축산법 시행규칙』 제 45조 제 4항에 따라 등급판정신청인 또는 매수인이 해당 축산물을 학교나 음식점 납품 등의 사유로 추가 발급을 신청한 경우에만 표시됩니다.

210mm×297mm [백상지 80 g/m² (재활용품)]

발급번호 : 0507-10654



축산물 (돼지) 등급판정확인서

『축산법』 제40조 및 같은 법 시행규칙 제45조제1항에 따라 등급판정 결과를 아래와 같이 확인합니다.

2023년 11월 15일

축산물품질평가사 소속 : 충북지원

성명 : 이수홍



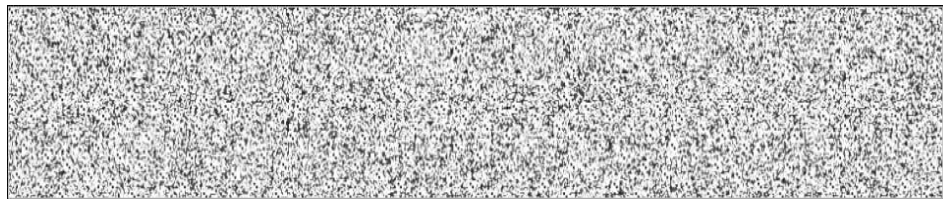
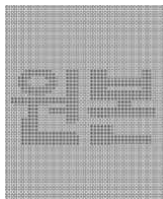
신청인	성명	정학상, 김홍국	생년월일(사업자등록번호)	1298130202
	업소명	(주)팜스코	업태유형	
	주소	경기도 안성시 제2공단4길 33		
도축장	업체명	(주)팜스코	등급판정일자	2023년 11월 14일
	소재지	충북 음성군 삼성면 대청로 54		

(단위 : 두)

이력번호 및 도체번호	등급	이력번호 및 도체번호	등급	이력번호 및 도체번호	등급
110053800658(290)	2	130040900586(333)	2	110070700614(418)	2
110053800658(291)	2	130040900586(341)	2	110070700614(422)	2
110053800658(303)	2	130040900586(353)	2	110070700614(426)	2
110053800658(305)	2	130040900586(357)	2	110070700614(429)	2
130040900586(309)	2	130040900586(363)	2	110070700614(433)	2
130040900586(311)	2	130040900586(365)	2	110070700614(439)	2
130040900586(314)	2	130040900586(368)	2	110070700614(440)	2
130040900586(315)	2	110070700614(371)	2	110070700614(447)	2
130040900586(317)	2	110070700614(395)	2	110070700614(448)	2
130040900586(319)	2	110070700614(399)	2	110714100324(465)	등외
130040900586(323)	2	110070700614(404)	2	110714100324(470)	2
130040900586(325)	2	110070700614(405)	2	110714100324(475)	2
130040900586(326)	2	110070700614(406)	2	110714100324(479)	등외
130040900586(329)	2	110070700614(412)	2	110714100324(481)	등외
130040900586(331)	등외	110070700614(416)	2	110714100324(494)	등외

전체 45 두 (1+등급 : 0 1등급 : 0 2등급 : 40 등외등급 : 5)

납품내역	업태유형	납품처명	부위명	중량(kg)
	해	당	없	음

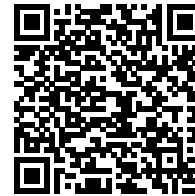


발급횟수 : 2건 발행일자 : 2023년 11월 15일

※ 동 확인서 내용은 축산물품질평가원 홈페이지(www.ekape.or.kr) "축산물등급판정확인서 조회" 코너를 이용하여 조회 하실 수 있습니다.

※ 납품내역은 『축산법 시행규칙』 제 45조 제 4항에 따라 등급판정신청인 또는 매수인이 해당 축산물을 학교나 음식점 납품 등의 사유로 추가 발급을 신청한 경우에만 표시됩니다.

발급번호 : 0507-10655



축산물 (돼지) 등급판정확인서

『축산법』 제40조 및 같은 법 시행규칙 제45조제1항에 따라 등급판정 결과를 아래와 같이 확인합니다.

2023년 11월 15일

축산물품질평가사 소속 : 충북지원

성명 : 이수홍



신청인	성명	정학상, 김홍국	생년월일(사업자등록번호)	1298130202
	업소명	(주)팜스코	업태유형	
	주소	경기도 안성시 제2공단4길 33		
도축장	업체명	(주)팜스코	등급판정일자	2023년 11월 14일
	소재지	충북 음성군 삼성면 대청로 54		

(단위 : 두)

이력번호 및 도체번호	등급	이력번호 및 도체번호	등급	이력번호 및 도체번호	등급
110714100324(503)	등외	130038301445(620)	2	110065400719(755)	2
110714100324(512)	등외	130038301445(627)	2	110030200364(820)	2
110714100324(518)	2	130038301445(633)	등외	110703800168(888)	등외
110080800380(539)	2	130038301445(654)	2	110703800168(891)	등외
110080800380(550)	2	110065400719(680)	2	110703800168(893)	등외
110080800380(557)	2	110065400719(690)	등외	110703800168(908)	등외
110080800380(562)	2	110065400719(696)	2	110703800168(932)	등외
110080800380(566)	2	110065400719(701)	2	110703800168(941)	등외
110080800380(568)	2	110065400719(716)	2	110703800168(944)	등외
110080800380(570)	등외	110065400719(720)	2	110703800168(952)	등외
110080800380(575)	2	110065400719(739)	2	110703800168(960)	등외
110080800380(576)	2	110065400719(740)	2	110703800168(973)	등외
110080800380(577)	2	110065400719(746)	2	110703800168(979)	등외
110080800380(579)	2	110065400719(749)	2	110703800168(988)	등외
130038301445(610)	2	110065400719(754)	2		

전체 44 두 (1+등급 : 0 1등급 : 0 2등급 : 27 등외등급 : 17)

납품내역	업태유형	납품처명	부위명	중량(kg)
	해	당	없	음

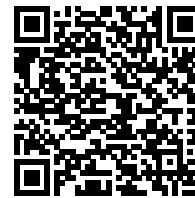


발급횟수 : 2건 발행일자 : 2023년 11월 15일

※ 동 확인서 내용은 축산물품질평가원 홈페이지(www.ekape.or.kr) "축산물등급판정확인서 조회" 코너를 이용하여 조회 하실 수 있습니다.

※ 납품내역은 『축산법 시행규칙』 제 45조 제 4항에 따라 등급판정신청인 또는 매수인이 해당 축산물을 학교나 음식점 납품 등의 사유로 추가 발급을 신청한 경우에만 표시됩니다.

발급번호 : 0507-10656



축산물 (돼지) 등급판정확인서

『축산법』 제40조 및 같은 법 시행규칙 제45조제1항에 따라 등급판정 결과를 아래와 같이 확인합니다.

2023년 11월 15일

축산물품질평가사 소속 : 충북지원

성명 : 이수홍



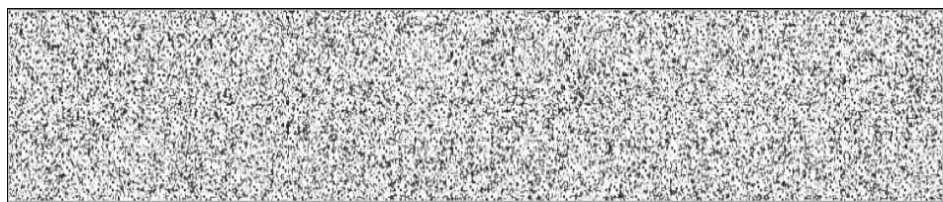
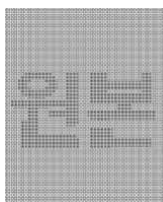
신청인	성명	정학상, 김홍국	생년월일(사업자등록번호)	1298130202
	업소명	(주)팜스코	업태유형	
	주소	경기도 안성시 제2공단4길 33		
도축장	업체명	(주)팜스코	등급판정일자	2023년 11월 14일
	소재지	충북 음성군 삼성면 대청로 54		

(단위 : 두)

이력번호 및 도체번호	등급	이력번호 및 도체번호	등급	이력번호 및 도체번호	등급
110032603543(21)	1	110053800658(292)	1+		
110032603543(32)	1+	110053800658(304)	1+		
110032603543(35)	1+	110053800658(307)	1+		
110032603543(42)	1	130040900586(313)	1+		
110032603543(43)	1+	130040900586(324)	1		
110053500556(85)	1	130040900586(332)	1+		
110053500556(87)	1	130040900586(334)	1+		
110053500556(94)	1+	130040900586(336)	1+		
110053500556(116)	1	130040900586(339)	1+		
110053500556(151)	1+	130040900586(346)	1+		
130033000260(222)	1+	130040900586(348)	1		
130033000260(249)	1+	130040900586(361)	1		
130033000260(254)	1+	110070700614(376)	1+		
110053800658(270)	1+	110070700614(393)	1+		
110053800658(274)	1+	110070700614(446)	1+		

전체 30 두 (1+등급 : 22 1등급 : 8 2등급 : 0 등외등급 : 0)

납품내역	업태유형	납품처명	부위명	중량(kg)
	해	당	없	음



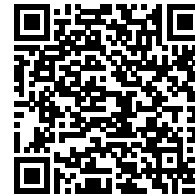
발급횟수 : 2건 발행일자 : 2023년 11월 15일

※ 동 확인서 내용은 축산물품질평가원 홈페이지(www.ekape.or.kr) "축산물등급판정확인서 조회" 코너를 이용하여 조회 하실 수 있습니다.

※ 납품내역은 『축산법 시행규칙』 제 45조 제 4항에 따라 등급판정신청인 또는 매수인이 해당 축산물을 학교나 음식점 납품 등의 사유로 추가 발급을 신청한 경우에만 표시됩니다.

210mm×297mm [백상지 80 g/m² (재활용품)]

발급번호 : 0507-10657



축산물 (돼지) 등급판정확인서

『축산법』 제40조 및 같은 법 시행규칙 제45조제1항에 따라 등급판정 결과를 아래와 같이 확인합니다.

2023년 11월 15일

축산물품질평가사 소속 : 충북지원

성명 : 이수홍



신청인	성명	정학상, 김홍국	생년월일(사업자등록번호)	1298130202
	업소명	(주)팜스코	업태유형	
	주소	경기도 안성시 제2공단4길 33		
도축장	업체명	(주)팜스코	등급판정일자	2023년 11월 14일
	소재지	충북 음성군 삼성면 대청로 54		

(단위 : 두)

이력번호 및 도체번호	등급	이력번호 및 도체번호	등급	이력번호 및 도체번호	등급
130033000260(259)	2	110070700614(424)	1	110080800380(597)	1+
110053800658(277)	2	110070700614(428)	1	130038301445(598)	1
130040900586(330)	2	110070700614(435)	1+	130038301445(599)	1+
130040900586(337)	2	110080800380(540)	1+	130038301445(611)	1+
130040900586(342)	1	110080800380(541)	1	130038301445(612)	1+
130040900586(344)	1	110080800380(542)	1	130038301445(613)	1
110070700614(370)	1	110080800380(543)	1	130038301445(615)	1+
110070700614(375)	1	110080800380(549)	1+	130038301445(628)	1
110070700614(379)	1	110080800380(553)	1	130038301445(629)	1
110070700614(387)	1	110080800380(564)	1+	130038301445(636)	1
110070700614(398)	1	110080800380(571)	1+		
110070700614(401)	1	110080800380(573)	1+		
110070700614(411)	1	110080800380(583)	1+		
110070700614(414)	2	110080800380(589)	1+		
110070700614(420)	1	110080800380(594)	1+		

전체 40 두 (1+등급 : 14 1등급 : 21 2등급 : 5 등외등급 : 0)

납품내역	업태유형	납품처명	부위명	중량(kg)
	해	당	없	음



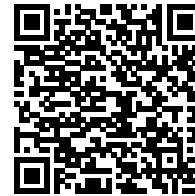
발급횟수 : 2건 발행일자 : 2023년 11월 15일

※ 동 확인서 내용은 축산물품질평가원 홈페이지(www.ekape.or.kr) "축산물등급판정확인서 조회" 코너를 이용하여 조회 하실 수 있습니다.

※ 납품내역은 『축산법 시행규칙』 제 45조 제 4항에 따라 등급판정신청인 또는 매수인이 해당 축산물을 학교나 음식점 납품 등의 사유로 추가 발급을 신청한 경우에만 표시됩니다.

210mm×297mm [백상지 80 g/m² (재활용품)]

발급번호 : 0507-10658



축산물 (돼지) 등급판정확인서

『축산법』 제40조 및 같은 법 시행규칙 제45조제1항에 따라 등급판정 결과를 아래와 같이 확인합니다.

2023년 11월 15일

축산물품질평가사 소속 : 충북지원

성명 : 정혜인



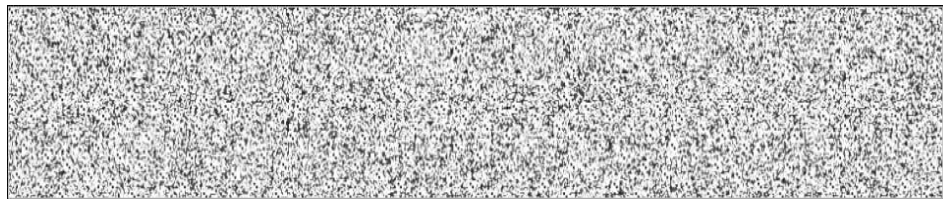
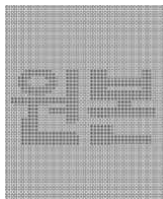
신청인	성명	정학상, 김흥국	생년월일(사업자등록번호)	1298130202
	업소명	(주)팜스코	업태유형	
	주소	경기도 안성시 제2공단4길 33		
도축장	업체명	(주)팜스코	등급판정일자	2023년 11월 14일
	소재지	충북 음성군 삼성면 대청로 54		

(단위 : 두)

이력번호 및 도체번호	등급	이력번호 및 도체번호	등급	이력번호 및 도체번호	등급
110053500556(91)	1				
110053500556(132)	1+				
110053500556(134)	1+				
110053500556(138)	1				
110053500556(148)	1				
110053500556(154)	1+				

전체 6 두 (1+등급 : 3 1등급 : 3 2등급 : 0 등외등급 : 0)

납품내역	업태유형	납품처명	부위명	중량(kg)
	해	당	없	음



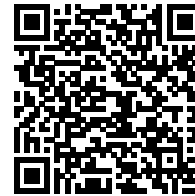
발급횟수 : 2건 발행일자 : 2023년 11월 15일

※ 동 확인서 내용은 축산물품질평가원 홈페이지(www.ekape.or.kr) "축산물등급판정확인서 조회" 코너를 이용하여 조회 하실 수 있습니다.

※ 납품내역은 『축산법 시행규칙』 제 45조 제 4항에 따라 등급판정신청인 또는 매수인이 해당 축산물을 학교나 음식점 납품 등의 사유로 추가 발급을 신청한 경우에만 표시됩니다.

210mm×297mm [백상지 80 g/m² (재활용품)]

발급번호 : 0507-10659



축산물 (돼지) 등급판정확인서

『축산법』 제40조 및 같은 법 시행규칙 제45조제1항에 따라 등급판정 결과를 아래와 같이 확인합니다.

2023년 11월 15일

축산물품질평가사 소속 : 충북지원

성명 : 이수홍



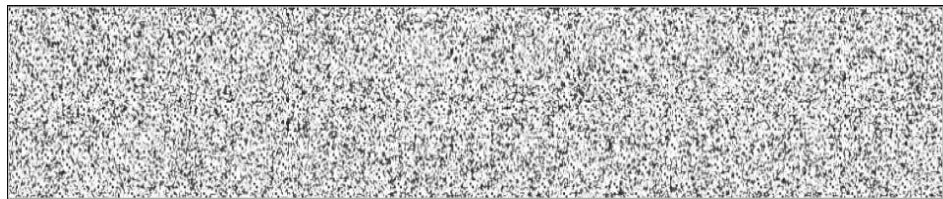
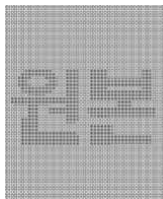
신청인	성명	정학상, 김홍국	생년월일(사업자등록번호)	1298130202
	업소명	(주)팜스코	업태유형	
	주소	경기도 안성시 제2공단4길 33		
도축장	업체명	(주)팜스코	등급판정일자	2023년 11월 14일
	소재지	충북 음성군 삼성면 대청로 54		

(단위 : 두)

이력번호 및 도체번호	등급	이력번호 및 도체번호	등급	이력번호 및 도체번호	등급
110053200627(217)	1+				
130033000260(230)	1				
130033000260(232)	1				
130033000260(245)	1+				
130033000260(246)	1				
110053800658(278)	1				

전체 6 두 (1+등급 : 2 1등급 : 4 2등급 : 0 등외등급 : 0)

납품내역	업태유형	납품처명	부위명	중량(kg)
	해	당	없	음



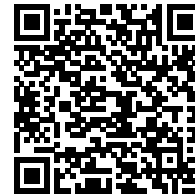
발급횟수 : 2건 발행일자 : 2023년 11월 15일

※ 동 확인서 내용은 축산물품질평가원 홈페이지(www.ekape.or.kr) "축산물등급판정확인서 조회" 코너를 이용하여 조회 하실 수 있습니다.

※ 납품내역은 『축산법 시행규칙』 제 45조 제 4항에 따라 등급판정신청인 또는 매수인이 해당 축산물을 학교나 음식점 납품 등의 사유로 추가 발급을 신청한 경우에만 표시됩니다.

210mm×297mm [백상지 80 g/m² (재활용품)]

발급번호 : 0507-10660



축산물 (돼지) 등급판정확인서

『축산법』 제40조 및 같은 법 시행규칙 제45조제1항에 따라 등급판정 결과를 아래와 같이 확인합니다.

2023년 11월 15일

축산물품질평가사 소속 : 충북지원

성명 : 이수홍



신청인	성명	정학상, 김홍국	생년월일(사업자등록번호)	1298130202
	업소명	(주)팜스코	업태유형	
	주소	경기도 안성시 제2공단4길 33		
도축장	업체명	(주)팜스코	등급판정일자	2023년 11월 14일
	소재지	충북 음성군 삼성면 대청로 54		

(단위 : 두)

이력번호 및 도체번호	등급	이력번호 및 도체번호	등급	이력번호 및 도체번호	등급
110032603543(29)	2	110053500556(147)	1	130038301445(643)	1+
110032603543(31)	1+	110053800658(275)	1	130038301445(648)	2
110032603543(33)	1	110053800658(285)	1+	110065400719(758)	1
110032603543(48)	1	110053800658(302)	1+		
110032603543(51)	2	130040900586(354)	1+		
110032603543(52)	1	110070700614(369)	1+		
110032603543(65)	2	110070700614(374)	1		
110032603543(77)	1	110070700614(386)	1		
110032603543(78)	1	110070700614(419)	1		
110053500556(84)	2	130038301445(626)	2		
110053500556(95)	2	130038301445(630)	1+		
110053500556(96)	1+	130038301445(632)	1		
110053500556(98)	1+	130038301445(635)	1		
110053500556(102)	2	130038301445(637)	1		
110053500556(131)	1+	130038301445(641)	2		

전체 33 두 (1+등급 : 10 1등급 : 14 2등급 : 9 등외등급 : 0)

납품내역	업태유형	납품처명	부위명	중량(kg)
	해	당	없	음



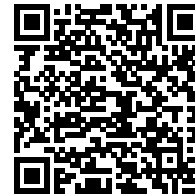
발급횟수 : 2건 발행일자 : 2023년 11월 15일

※ 동 확인서 내용은 축산물품질평가원 홈페이지(www.ekape.or.kr) "축산물등급판정확인서 조회" 코너를 이용하여 조회 하실 수 있습니다.

※ 납품내역은 『축산법 시행규칙』 제 45조 제 4항에 따라 등급판정신청인 또는 매수인이 해당 축산물을 학교나 음식점 납품 등의 사유로 추가 발급을 신청한 경우에만 표시됩니다.

210mm×297mm [백상지 80 g/m² (재활용품)]

발급번호 : 0507-10661



축산물 (돼지) 등급판정확인서

『축산법』 제40조 및 같은 법 시행규칙 제45조제1항에 따라 등급판정 결과를 아래와 같이 확인합니다.

2023년 11월 15일

축산물품질평가사 소속 : 충북지원

성명 : 이수홍



신청인	성명	정학상, 김홍국	생년월일(사업자등록번호)	1298130202
	업소명	(주)팜스코	업태유형	
	주소	경기도 안성시 제2공단4길 33		
도축장	업체명	(주)팜스코	등급판정일자	2023년 11월 14일
	소재지	충북 음성군 삼성면 대청로 54		

(단위 : 두)

이력번호 및 도체번호	등급	이력번호 및 도체번호	등급	이력번호 및 도체번호	등급
110053500556(137)	2				
110053500556(159)	1				
130033000260(223)	1				
130033000260(228)	1				
130033000260(229)	1				
130033000260(258)	1				
130033000260(264)	1				
110070700614(438)	1+				
110080800380(552)	1+				
110080800380(560)	1+				
110080800380(580)	1+				
110080800380(585)	1+				

전체 12 두 (1+등급 : 5 1등급 : 6 2등급 : 1 등외등급 : 0)

납품내역	업태유형	납품처명	부위명	중량(kg)
	해	당	없	음



발급횟수 : 2건 발행일자 : 2023년 11월 15일

※ 동 확인서 내용은 축산물품질평가원 홈페이지(www.ekape.or.kr) "축산물등급판정확인서 조회" 코너를 이용하여 조회 하실 수 있습니다.

※ 납품내역은 『축산법 시행규칙』 제 45조 제 4항에 따라 등급판정신청인 또는 매수인이 해당 축산물을 학교나 음식점 납품 등의 사유로 추가 발급을 신청한 경우에만 표시됩니다.

발급번호 : 0507-10662



축산물 (돼지) 등급판정확인서

『축산법』 제40조 및 같은 법 시행규칙 제45조제1항에 따라 등급판정 결과를 아래와 같이 확인합니다.

2023년 11월 15일

축산물품질평가사 소속 : 충북지원

성명 : 이수홍



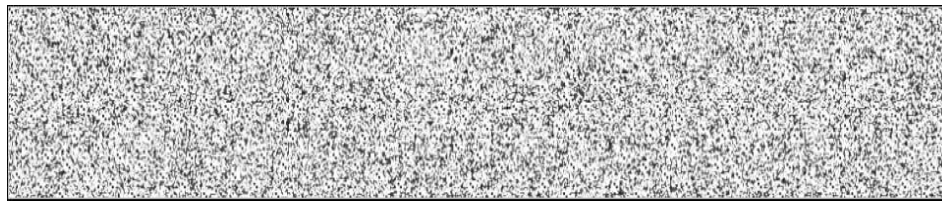
신청인	성명	정학상, 김홍국	생년월일(사업자등록번호)	1298130202
	업소명	(주)팜스코	업태유형	
	주소	경기도 안성시 제2공단4길 33		
도축장	업체명	(주)팜스코	등급판정일자	2023년 11월 14일
	소재지	충북 음성군 삼성면 대청로 54		

(단위 : 두)

이력번호 및 도체번호	등급	이력번호 및 도체번호	등급	이력번호 및 도체번호	등급
110053800658(284)	1				
110053800658(295)	1				
130040900586(335)	1+				

전체 3 두 (1+등급 : 1 1등급 : 2 2등급 : 0 등외등급 : 0)

납품내역	업태유형	납품처명	부위명	중량(kg)
	해	당	없	음

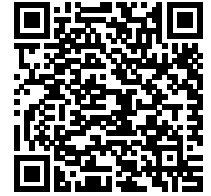


발급횟수 : 2건 발행일자 : 2023년 11월 15일

※ 동 확인서 내용은 축산물품질평가원 홈페이지(www.ekape.or.kr) "축산물등급판정확인서 조회" 코너를 이용하여 조회 하실 수 있습니다.

※ 납품내역은 『축산법 시행규칙』 제 45조 제 4항에 따라 등급판정신청인 또는 매수인이 해당 축산물을 학교나 음식점 납품 등의 사유로 추가 발급을 신청한 경우에만 표시됩니다.

발급번호 : 0507-10663



축산물 (돼지) 등급판정확인서

『축산법』 제40조 및 같은 법 시행규칙 제45조제1항에 따라 등급판정 결과를 아래와 같이 확인합니다.

2023년 11월 15일

축산물품질평가사 소속 : 충북지원

성명 : 이수홍



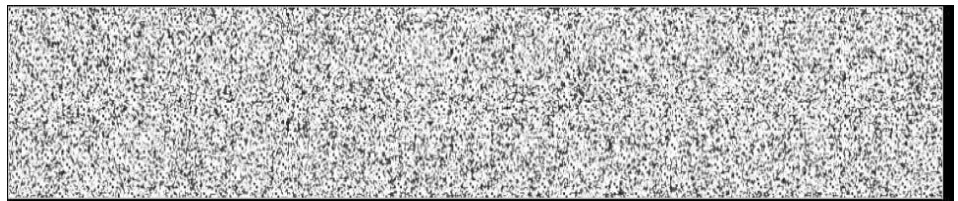
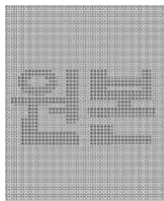
신청인	성명	정학상, 김홍국	생년월일(사업자등록번호)	1298130202
	업소명	(주)팜스코	업태유형	
	주소	경기도 안성시 제2공단4길 33		
도축장	업체명	(주)팜스코	등급판정일자	2023년 11월 14일
	소재지	충북 음성군 삼성면 대청로 54		

(단위 : 두)

이력번호 및 도체번호	등급	이력번호 및 도체번호	등급	이력번호 및 도체번호	등급
110032603543(60)	1				
110053500556(115)	2				
110053500556(120)	2				
110053500556(128)	2				
110053800658(293)	1				
110053800658(296)	1				
110080800380(587)	1+				
110065400719(748)	1+				
110030200364(762)	1				
110030200364(814)	1				

전체 10 두 (1+등급 : 2 1등급 : 5 2등급 : 3 등외등급 : 0)

납품내역	업태유형	납품처명	부위명	중량(kg)
	해	당	없	음

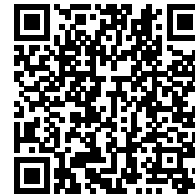


발급횟수 : 2건 발행일자 : 2023년 11월 15일

※ 동 확인서 내용은 축산물품질평가원 홈페이지(www.ekape.or.kr) "축산물등급판정확인서 조회" 코너를 이용하여 조회 하실 수 있습니다.

※ 납품내역은 『축산법 시행규칙』 제 45조 제 4항에 따라 등급판정신청인 또는 매수인이 해당 축산물을 학교나 음식점 납품 등의 사유로 추가 발급을 신청한 경우에만 표시됩니다.

발급번호 : 0507-10664



축산물 (돼지) 등급판정확인서

『축산법』 제40조 및 같은 법 시행규칙 제45조제1항에 따라 등급판정 결과를 아래와 같이 확인합니다.

2023년 11월 15일

축산물품질평가사 소속 : 충북지원

성명 : 이수홍



신청인	성명	정학상, 김홍국	생년월일(사업자등록번호)	1298130202
	업소명	(주)팜스코	업태유형	
	주소	경기도 안성시 제2공단4길 33		
도축장	업체명	(주)팜스코	등급판정일자	2023년 11월 14일
	소재지	충북 음성군 삼성면 대청로 54		

(단위 : 두)

이력번호 및 도체번호	등급	이력번호 및 도체번호	등급	이력번호 및 도체번호	등급
110032603543(4)	1+				
110032603543(10)	1+				
110032603543(47)	1				
110032603543(49)	1+				
110032603543(56)	1				
110053500556(133)	1				
130033000260(234)	1+				
130033000260(240)	1+				

전체 8 두 (1+등급 : 5 1등급 : 3 2등급 : 0 등외등급 : 0)

납품내역	업태유형	납품처명	부위명	중량(kg)
	해	당	없	음

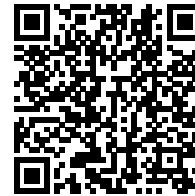


발급횟수 : 2건 발행일자 : 2023년 11월 15일

※ 동 확인서 내용은 축산물품질평가원 홈페이지(www.ekape.or.kr) "축산물등급판정확인서 조회" 코너를 이용하여 조회 하실 수 있습니다.

※ 납품내역은 『축산법 시행규칙』 제 45조 제 4항에 따라 등급판정신청인 또는 매수인이 해당 축산물을 학교나 음식점 납품 등의 사유로 추가 발급을 신청한 경우에만 표시됩니다.

발급번호 : 0507-10665



축산물 (돼지) 등급판정확인서

『축산법』 제40조 및 같은 법 시행규칙 제45조제1항에 따라 등급판정 결과를 아래와 같이 확인합니다.

2023년 11월 15일

축산물품질평가사 소속 : 충북지원

성명 : 이수홍



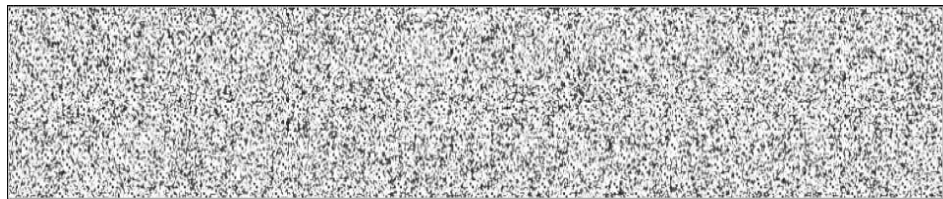
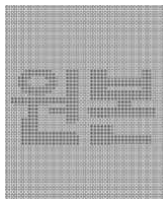
신청인	성명	정학상, 김홍국	생년월일(사업자등록번호)	1298130202
	업소명	(주)팜스코	업태유형	
	주소	경기도 안성시 제2공단4길 33		
도축장	업체명	(주)팜스코	등급판정일자	2023년 11월 14일
	소재지	충북 음성군 삼성면 대청로 54		

(단위 : 두)

이력번호 및 도체번호	등급	이력번호 및 도체번호	등급	이력번호 및 도체번호	등급
110032603543(41)	1+	110070700614(378)	1+	130038301445(634)	1
110032603543(45)	1+	110070700614(382)	1+	130038301445(638)	1
110032603543(53)	1+	110070700614(430)	1+	130038301445(639)	1
110032603543(54)	1	110070700614(436)	1+	130038301445(642)	1
110032603543(58)	1	110080800380(558)	1	130038301445(644)	1
110032603543(61)	1	110080800380(559)	1	130038301445(645)	1+
110032603543(66)	1+	110080800380(561)	1	130038301445(653)	1+
110032603543(72)	1	110080800380(581)	1+	130038301445(661)	1
110032603543(73)	1+	110080800380(584)	1+	130038301445(662)	1
130033000260(257)	1+	110080800380(586)	1+	130038301445(663)	1+
110053800658(271)	1+	110080800380(588)	1	130038301445(664)	1+
110053800658(282)	1	110080800380(595)	1	130038301445(665)	1
130040900586(340)	1+	130038301445(602)	1	130038301445(667)	1
130040900586(345)	1+	130038301445(607)	1+	130038301445(675)	1
130040900586(362)	1+	130038301445(614)	1	110065400719(718)	1

전체 45 두 (1+등급 : 22 1등급 : 23 2등급 : 0 등외등급 : 0)

납품내역	업태유형	납품처명	부위명	중량(kg)
	해	당	없	음

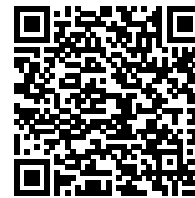


발급횟수 : 2건 발행일자 : 2023년 11월 15일

※ 동 확인서 내용은 축산물품질평가원 홈페이지(www.ekape.or.kr) "축산물등급판정확인서 조회" 코너를 이용하여 조회 하실 수 있습니다.

※ 납품내역은 『축산법 시행규칙』 제 45조 제 4항에 따라 등급판정신청인 또는 매수인이 해당 축산물을 학교나 음식점 납품 등의 사유로 추가 발급을 신청한 경우에만 표시됩니다.

발급번호 : 0507-10666



축산물 (돼지) 등급판정확인서

『축산법』 제40조 및 같은 법 시행규칙 제45조제1항에 따라 등급판정 결과를 아래와 같이 확인합니다.

2023년 11월 15일

축산물품질평가사 소속 : 충북지원

성명 : 이수홍



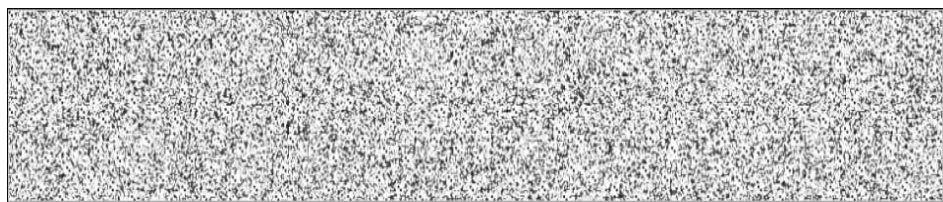
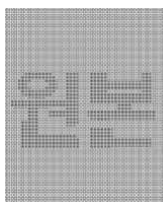
신청인	성명	정학상, 김홍국	생년월일(사업자등록번호)	1298130202
	업소명	(주)팜스코	업태유형	
	주소	경기도 안성시 제2공단4길 33		
도축장	업체명	(주)팜스코	등급판정일자	2023년 11월 14일
	소재지	충북 음성군 삼성면 대청로 54		

(단위 : 두)

이력번호 및 도체번호	등급	이력번호 및 도체번호	등급	이력번호 및 도체번호	등급
110065400719(724)	1+	110030200364(778)	1	110030200364(803)	1+
110065400719(728)	1+	110030200364(779)	1+	110030200364(804)	1+
110065400719(731)	1	110030200364(780)	1+	110030200364(808)	1+
110065400719(737)	1	110030200364(781)	1+	110030200364(812)	1
110065400719(759)	1	110030200364(782)	1	110030200364(813)	1+
110030200364(761)	1+	110030200364(783)	1+		
110030200364(764)	1+	110030200364(784)	1		
110030200364(765)	1	110030200364(785)	1		
110030200364(767)	1+	110030200364(786)	1+		
110030200364(768)	1+	110030200364(787)	1+		
110030200364(769)	1	110030200364(788)	1+		
110030200364(770)	1+	110030200364(791)	1+		
110030200364(771)	1	110030200364(792)	1+		
110030200364(775)	1+	110030200364(793)	1+		
110030200364(776)	1	110030200364(800)	1+		

전체 35 두 (1+등급 : 23 1등급 : 12 2등급 : 0 등외등급 : 0)

납품내역	업태유형	납품처명	부위명	중량(kg)
	해	당	없	음



발급횟수 : 2건 발행일자 : 2023년 11월 15일

※ 동 확인서 내용은 축산물품질평가원 홈페이지(www.ekape.or.kr) "축산물등급판정확인서 조회" 코너를 이용하여 조회 하실 수 있습니다.

※ 납품내역은 『축산법 시행규칙』 제 45조 제 4항에 따라 등급판정신청인 또는 매수인이 해당 축산물을 학교나 음식점 납품 등의 사유로 추가 발급을 신청한 경우에만 표시됩니다.

발급번호 : 0507-10667



축산물 (돼지) 등급판정확인서

『축산법』 제40조 및 같은 법 시행규칙 제45조제1항에 따라 등급판정 결과를 아래와 같이 확인합니다.

2023년 11월 15일

축산물품질평가사 소속 : 충북지원

성명 : 이수홍



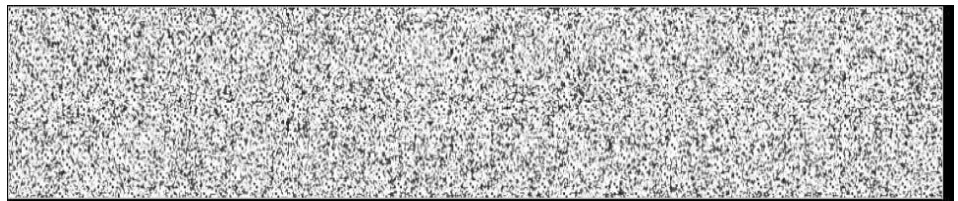
신청인	성명	정학상, 김홍국	생년월일(사업자등록번호)	1298130202
	업소명	(주)팜스코	업태유형	
	주소	경기도 안성시 제2공단4길 33		
도축장	업체명	(주)팜스코	등급판정일자	2023년 11월 14일
	소재지	충북 음성군 삼성면 대청로 54		

(단위 : 두)

이력번호 및 도체번호	등급	이력번호 및 도체번호	등급	이력번호 및 도체번호	등급
110053500556(107)	2				
110053500556(141)	2				
110053500556(149)	2				
130033000260(236)	2				
130033000260(248)	2				

전체 5 두 (1+등급 : 0 1등급 : 0 2등급 : 5 등외등급 : 0)

납품내역	업태유형	납품처명	부위명	중량(kg)
	해	당	없	음

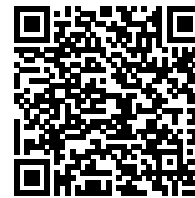


발급횟수 : 2건 발행일자 : 2023년 11월 15일

※ 동 확인서 내용은 축산물품질평가원 홈페이지(www.ekape.or.kr) "축산물등급판정확인서 조회" 코너를 이용하여 조회 하실 수 있습니다.

※ 납품내역은 『축산법 시행규칙』 제 45조 제 4항에 따라 등급판정신청인 또는 매수인이 해당 축산물을 학교나 음식점 납품 등의 사유로 추가 발급을 신청한 경우에만 표시됩니다.

발급번호 : 0507-10668



축산물 (돼지) 등급판정확인서

『축산법』 제40조 및 같은 법 시행규칙 제45조제1항에 따라 등급판정 결과를 아래와 같이 확인합니다.

2023년 11월 15일

축산물품질평가사 소속 : 충북지원

성명 : 이수홍



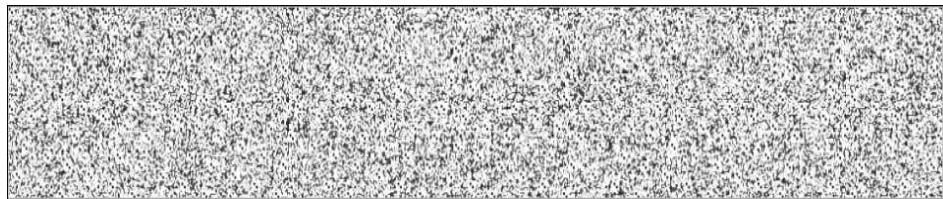
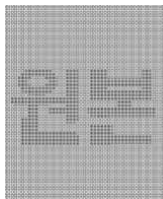
신청인	성명	정학상, 김홍국	생년월일(사업자등록번호)	1298130202
	업소명	(주)팜스코	업태유형	
	주소	경기도 안성시 제2공단4길 33		
도축장	업체명	(주)팜스코	등급판정일자	2023년 11월 14일
	소재지	충북 음성군 삼성면 대청로 54		

(단위 : 두)

이력번호 및 도체번호	등급	이력번호 및 도체번호	등급	이력번호 및 도체번호	등급
110032603543(38)	1	130038301445(623)	1+	110065400719(734)	1+
110032603543(44)	1	130038301445(647)	1+	110065400719(751)	1+
110053500556(83)	1	130038301445(650)	1	110065400719(752)	1+
110053500556(86)	1	130038301445(655)	1+		
110053500556(92)	1+	130038301445(658)	1+		
110053500556(93)	1	130038301445(666)	1		
130040900586(320)	1+	130038301445(668)	1+		
130040900586(343)	1+	130038301445(669)	2		
110070700614(381)	1+	130038301445(671)	2		
110070700614(396)	1+	130038301445(674)	2		
110070700614(408)	1+	130038301445(676)	1+		
110070700614(410)	1	110065400719(699)	2		
110070700614(415)	1	110065400719(717)	2		
110070700614(444)	1+	110065400719(723)	1		
130038301445(605)	1+	110065400719(733)	1+		

전체 33 두 (1+등급 : 18 1등급 : 10 2등급 : 5 등외등급 : 0)

납품내역	업태유형	납품처명	부위명	중량(kg)
	해	당	없	음



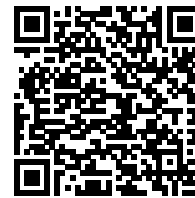
발급횟수 : 2건 발행일자 : 2023년 11월 15일

※ 동 확인서 내용은 축산물품질평가원 홈페이지(www.ekape.or.kr) "축산물등급판정확인서 조회" 코너를 이용하여 조회 하실 수 있습니다.

※ 납품내역은 『축산법 시행규칙』 제 45조 제 4항에 따라 등급판정신청인 또는 매수인이 해당 축산물을 학교나 음식점 납품 등의 사유로 추가 발급을 신청한 경우에만 표시됩니다.

210mm×297mm [백상지 80 g/m² (재활용품)]

발급번호 : 0507-10669



축산물 (돼지) 등급판정확인서

『축산법』 제40조 및 같은 법 시행규칙 제45조제1항에 따라 등급판정 결과를 아래와 같이 확인합니다.

2023년 11월 15일

축산물품질평가사 소속 : 충북지원

성명 : 이수홍



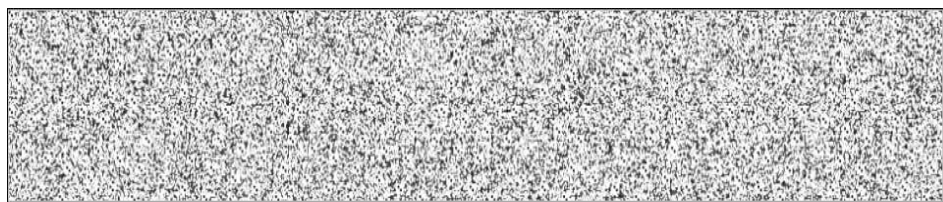
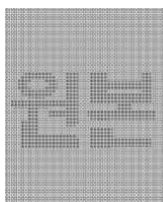
신청인	성명	정학상, 김홍국	생년월일(사업자등록번호)	1298130202
	업소명	(주)팜스코	업태유형	
	주소	경기도 안성시 제2공단4길 33		
도축장	업체명	(주)팜스코	등급판정일자	2023년 11월 14일
	소재지	충북 음성군 삼성면 대청로 54		

(단위 : 두)

이력번호 및 도체번호	등급	이력번호 및 도체번호	등급	이력번호 및 도체번호	등급
110032603543(26)	2	110065400719(721)	2		
110032603543(64)	2	110065400719(727)	2		
130033000260(231)	2	110065400719(732)	2		
130033000260(265)	2	110065400719(735)	2		
130040900586(328)	2	110065400719(738)	2		
130040900586(360)	2				
110070700614(425)	2				
110070700614(431)	2				
110714100324(473)	2				
110714100324(502)	2				
110080800380(544)	2				
130038301445(601)	2				
130038301445(621)	2				
130038301445(672)	2				
110065400719(698)	2				

전체 20 두 (1+등급 : 0 1등급 : 0 2등급 : 20 등외등급 : 0)

납품내역	업태유형	납품처명	부위명	중량(kg)
	해	당	없	음



발급횟수 : 2건 발행일자 : 2023년 11월 15일

※ 동 확인서 내용은 축산물품질평가원 홈페이지(www.ekape.or.kr) "축산물등급판정확인서 조회" 코너를 이용하여 조회 하실 수 있습니다.

※ 납품내역은 『축산법 시행규칙』 제 45조 제 4항에 따라 등급판정신청인 또는 매수인이 해당 축산물을 학교나 음식점 납품 등의 사유로 추가 발급을 신청한 경우에만 표시됩니다.

210mm×297mm [백상지 80 g/m² (재활용품)]