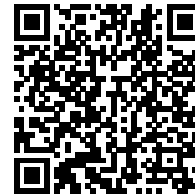


발급번호 : 0507-10684



축산물 (돼지) 등급판정확인서

『축산법』 제40조 및 같은 법 시행규칙 제45조제1항에 따라 등급판정 결과를 아래와 같이 확인합니다.

2023년 11월 16일

축산물품질평가사 소속 : 충북지원

성명 : 정혜진



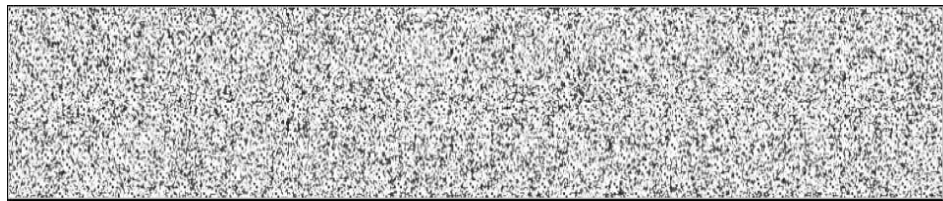
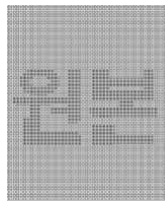
신청인	성명	정학상, 김홍국	생년월일(사업자등록번호)	1298130202
	업소명	(주)팜스코	업태유형	
	주소	경기도 안성시 제2공단4길 33		
도축장	업체명	(주)팜스코	등급판정일자	2023년 11월 15일
	소재지	충북 음성군 삼성면 대청로 54		

(단위 : 두)

이력번호 및 도체번호	등급	이력번호 및 도체번호	등급	이력번호 및 도체번호	등급
110156103335(1060)	1+	110156103335(1076)	1	110156103335(1098)	1+
110156103335(1061)	1	110156103335(1077)	1+	110156103335(1099)	1
110156103335(1062)	1	110156103335(1079)	1	110156103335(1100)	1+
110156103335(1064)	1	110156103335(1080)	1+	110156103335(1101)	1+
110156103335(1065)	1+	110156103335(1081)	1+	110156103335(1102)	1
110156103335(1066)	1	110156103335(1085)	1+	110156103335(1103)	1+
110156103335(1067)	1+	110156103335(1086)	1+	110156103335(1104)	1+
110156103335(1068)	1+	110156103335(1089)	1	110156103335(1106)	1+
110156103335(1069)	1+	110156103335(1090)	1+	110156103335(1107)	1+
110156103335(1070)	1	110156103335(1092)	1	110156103335(1108)	1+
110156103335(1071)	1+	110156103335(1093)	1	110156103335(1110)	1
110156103335(1072)	1+	110156103335(1094)	1+	110156103335(1111)	1+
110156103335(1073)	1	110156103335(1095)	1	110156103335(1113)	1+
110156103335(1074)	1+	110156103335(1096)	1+	110156103335(1114)	1+
110156103335(1075)	1+	110156103335(1097)	1+	110156103335(1115)	1

전체 45 두 (1+등급 : 29 1등급 : 16 2등급 : 0 등외등급 : 0)

납품내역	업태유형	납품처명	부위명	중량(kg)
	해	당	없	음



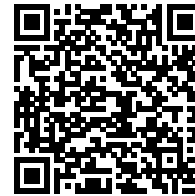
발급횟수 : 2건 발행일자 : 2023년 11월 16일

※ 동 확인서 내용은 축산물품질평가원 홈페이지(www.ekape.or.kr) "축산물등급판정확인서 조회" 코너를 이용하여 조회 하실 수 있습니다.

※ 납품내역은 『축산법 시행규칙』 제 45조 제 4항에 따라 등급판정신청인 또는 매수인이 해당 축산물을 학교나 음식점 납품 등의 사유로 추가 발급을 신청한 경우에만 표시됩니다.

210mm×297mm [백상지 80 g/㎡ (재활용품)]

발급번호 : 0507-10685



축산물 (돼지) 등급판정확인서

『축산법』 제40조 및 같은 법 시행규칙 제45조제1항에 따라 등급판정 결과를 아래와 같이 확인합니다.

2023년 11월 16일

축산물품질평가사 소속 : 충북지원

성명 : 정혜인



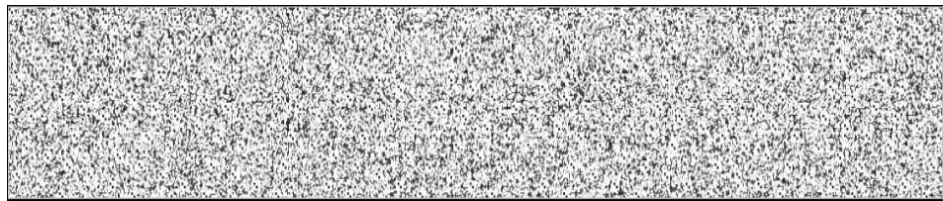
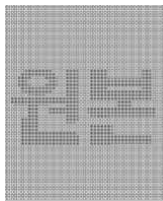
신청인	성명	정학상, 김홍국	생년월일(사업자등록번호)	1298130202
	업소명	(주)팜스코	업태유형	
	주소	경기도 안성시 제2공단4길 33		
도축장	업체명	(주)팜스코	등급판정일자	2023년 11월 15일
	소재지	충북 음성군 삼성면 대청로 54		

(단위 : 두)

이력번호 및 도체번호	등급	이력번호 및 도체번호	등급	이력번호 및 도체번호	등급
110156103335(1116)	1+	110156103335(1133)	1+	110156103335(1149)	1+
110156103335(1117)	1+	110156103335(1134)	1+	110156103335(1150)	1+
110156103335(1119)	1	110156103335(1136)	1+	110156103335(1151)	1
110156103335(1120)	1+	110156103335(1137)	1	110156103335(1154)	1
110156103335(1122)	1	110156103335(1138)	1+	110156103335(1156)	1+
110156103335(1123)	1	110156103335(1139)	1+	110156103335(1157)	1+
110156103335(1124)	1	110156103335(1140)	1+	110156103335(1158)	1
110156103335(1125)	1	110156103335(1141)	1+	110156103335(1161)	1+
110156103335(1126)	1+	110156103335(1142)	1	110156103335(1162)	1+
110156103335(1127)	1+	110156103335(1143)	1	110156103335(1163)	1
110156103335(1128)	1+	110156103335(1144)	1	110156103335(1164)	1+
110156103335(1129)	1	110156103335(1145)	1	110156103335(1165)	1
110156103335(1130)	1	110156103335(1146)	1	110156103335(1166)	1+
110156103335(1131)	1+	110156103335(1147)	1	110156103335(1167)	1+
110156103335(1132)	1+	110156103335(1148)	1	110156103335(1168)	1+

전체 45 두 (1+등급 : 25 1등급 : 20 2등급 : 0 등외등급 : 0)

납품내역	업태유형	납품처명	부위명	중량(kg)
	해	당	없	음



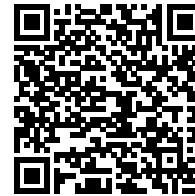
발급횟수 : 2건 발행일자 : 2023년 11월 16일

※ 동 확인서 내용은 축산물품질평가원 홈페이지(www.ekape.or.kr) "축산물등급판정확인서 조회" 코너를 이용하여 조회 하실 수 있습니다.

※ 납품내역은 『축산법 시행규칙』 제 45조 제 4항에 따라 등급판정신청인 또는 매수인이 해당 축산물을 학교나 음식점 납품 등의 사유로 추가 발급을 신청한 경우에만 표시됩니다.

210mm×297mm [백상지 80 g/m² (재활용품)]

발급번호 : 0507-10686



축산물 (돼지) 등급판정확인서

『축산법』 제40조 및 같은 법 시행규칙 제45조제1항에 따라 등급판정 결과를 아래와 같이 확인합니다.

2023년 11월 16일

축산물품질평가사 소속 : 충북지원

성명 : 정혜인



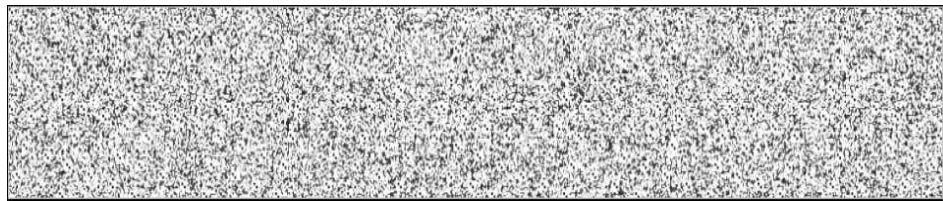
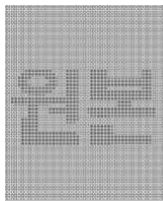
신청인	성명	정학상, 김홍국	생년월일(사업자등록번호)	1298130202
	업소명	(주)팜스코	업태유형	
	주소	경기도 안성시 제2공단4길 33		
도축장	업체명	(주)팜스코	등급판정일자	2023년 11월 15일
	소재지	충북 음성군 삼성면 대청로 54		

(단위 : 두)

이력번호 및 도체번호	등급	이력번호 및 도체번호	등급	이력번호 및 도체번호	등급
110156103335(1169)	1+	110156103335(1186)	1+	110156103335(1210)	1+
110156103335(1170)	1	110156103335(1188)	1+	110156103335(1211)	1+
110156103335(1171)	1	110156103335(1189)	1+	110156103335(1213)	1+
110156103335(1173)	1+	110156103335(1190)	1+	110156103335(1215)	1
110156103335(1174)	1	110156103335(1192)	1	110156103335(1217)	1
110156103335(1175)	1+	110156103335(1193)	1	110156103335(1219)	1+
110156103335(1176)	1+	110156103335(1194)	1+	110156103335(1220)	1+
110156103335(1178)	1+	110156103335(1197)	1	110156103335(1221)	1+
110156103335(1179)	1	110156103335(1198)	1+	110156103335(1222)	1+
110156103335(1180)	1+	110156103335(1201)	1	110156103335(1223)	1+
110156103335(1181)	1+	110156103335(1203)	1+	110156103335(1224)	1
110156103335(1182)	1	110156103335(1204)	1	110156103335(1225)	1+
110156103335(1183)	1+	110156103335(1205)	1	110156103335(1226)	1+
110156103335(1184)	1	110156103335(1206)	1	110156103335(1227)	1+
110156103335(1185)	1	110156103335(1208)	1	110156103335(1228)	1+

전체 45 두 (1+등급 : 27 1등급 : 18 2등급 : 0 등외등급 : 0)

납품내역	업태유형	납품처명	부위명	중량(kg)
	해	당	없	음



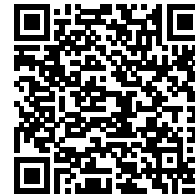
발급횟수 : 2건 발행일자 : 2023년 11월 16일

※ 동 확인서 내용은 축산물품질평가원 홈페이지(www.ekape.or.kr) "축산물등급판정확인서 조회" 코너를 이용하여 조회 하실 수 있습니다.

※ 납품내역은 『축산법 시행규칙』 제 45조 제 4항에 따라 등급판정신청인 또는 매수인이 해당 축산물을 학교나 음식점 납품 등의 사유로 추가 발급을 신청한 경우에만 표시됩니다.

210mm×297mm [백상지 80 g/m² (재활용품)]

발급번호 : 0507-10687



축산물 (돼지) 등급판정확인서

『축산법』 제40조 및 같은 법 시행규칙 제45조제1항에 따라 등급판정 결과를 아래와 같이 확인합니다.

2023년 11월 16일

축산물품질평가사 소속 : 충북지원

성명 : 정혜인



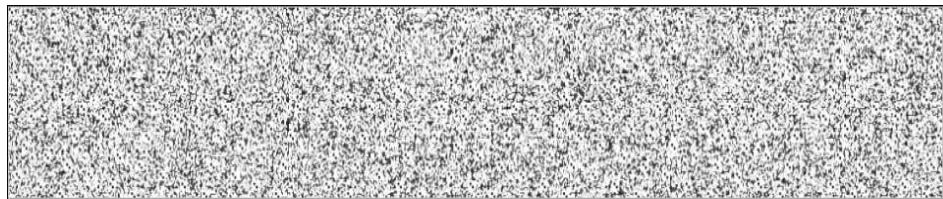
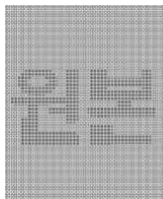
신청인	성명	정학상, 김홍국	생년월일(사업자등록번호)	1298130202
	업소명	(주)팜스코	업태유형	
	주소	경기도 안성시 제2공단4길 33		
도축장	업체명	(주)팜스코	등급판정일자	2023년 11월 15일
	소재지	충북 음성군 삼성면 대청로 54		

(단위 : 두)

이력번호 및 도체번호	등급	이력번호 및 도체번호	등급	이력번호 및 도체번호	등급
110156103335(1229)	1	110156103335(1246)	1		
110156103335(1230)	1	110156103335(1247)	1		
110156103335(1231)	1+				
110156103335(1233)	1+				
110156103335(1234)	1				
110156103335(1235)	1+				
110156103335(1236)	1+				
110156103335(1238)	1				
110156103335(1239)	1+				
110156103335(1240)	1+				
110156103335(1241)	1				
110156103335(1242)	1				
110156103335(1243)	1+				
110156103335(1244)	1				
110156103335(1245)	1				

전체 17 두 (1+등급 : 7 1등급 : 10 2등급 : 0 등외등급 : 0)

납품내역	업태유형	납품처명	부위명	중량(kg)
	해	당	없	음



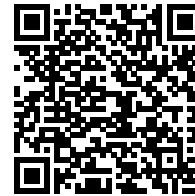
발급횟수 : 2건 발행일자 : 2023년 11월 16일

※ 동 확인서 내용은 축산물품질평가원 홈페이지(www.ekape.or.kr) "축산물등급판정확인서 조회" 코너를 이용하여 조회 하실 수 있습니다.

※ 납품내역은 『축산법 시행규칙』 제 45조 제 4항에 따라 등급판정신청인 또는 매수인이 해당 축산물을 학교나 음식점 납품 등의 사유로 추가 발급을 신청한 경우에만 표시됩니다.

210mm×297mm [백상지 80 g/m² (재활용품)]

발급번호 : 0507-10688



축산물 (돼지) 등급판정확인서

『축산법』 제40조 및 같은 법 시행규칙 제45조제1항에 따라 등급판정 결과를 아래와 같이 확인합니다.

2023년 11월 16일

축산물품질평가사 소속 : 충북지원

성명 : 정혜진



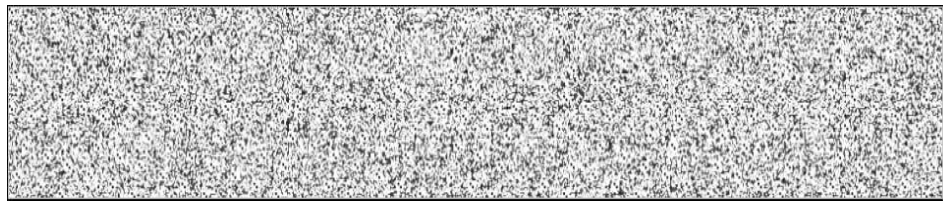
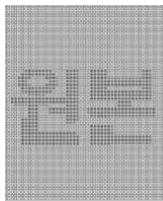
신청인	성명	정학상, 김홍국	생년월일(사업자등록번호)	1298130202
	업소명	(주)팜스코	업태유형	
	주소	경기도 안성시 제2공단4길 33		
도축장	업체명	(주)팜스코	등급판정일자	2023년 11월 15일
	소재지	충북 음성군 삼성면 대청로 54		

(단위 : 두)

이력번호 및 도체번호	등급	이력번호 및 도체번호	등급	이력번호 및 도체번호	등급
110156103335(1063)	2	110156103335(1172)	2	110156103335(1237)	2
110156103335(1083)	2	110156103335(1177)	2		
110156103335(1084)	2	110156103335(1187)	2		
110156103335(1087)	2	110156103335(1191)	2		
110156103335(1088)	2	110156103335(1195)	2		
110156103335(1091)	2	110156103335(1196)	2		
110156103335(1105)	2	110156103335(1199)	2		
110156103335(1109)	2	110156103335(1200)	2		
110156103335(1112)	2	110156103335(1202)	2		
110156103335(1118)	2	110156103335(1207)	2		
110156103335(1121)	2	110156103335(1212)	2		
110156103335(1135)	2	110156103335(1214)	2		
110156103335(1152)	2	110156103335(1216)	2		
110156103335(1153)	2	110156103335(1218)	2		
110156103335(1155)	2	110156103335(1232)	2		

전체 31 두 (1+등급 : 0 1등급 : 0 2등급 : 31 등외등급 : 0)

납품내역	업태유형	납품처명	부위명	중량(kg)
	해	당	없	음



발급횟수 : 2건 발행일자 : 2023년 11월 16일

※ 동 확인서 내용은 축산물품질평가원 홈페이지(www.ekape.or.kr) "축산물등급판정확인서 조회" 코너를 이용하여 조회 하실 수 있습니다.

※ 납품내역은 『축산법 시행규칙』 제 45조 제 4항에 따라 등급판정신청인 또는 매수인이 해당 축산물을 학교나 음식점 납품 등의 사유로 추가 발급을 신청한 경우에만 표시됩니다.

210mm×297mm [백상지 80 g/m² (재활용품)]