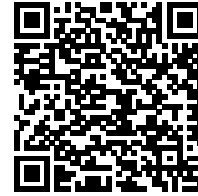


발급번호 : 0507-10778



축산물 (돼지) 등급판정확인서

『축산법』 제40조 및 같은 법 시행규칙 제45조제1항에 따라 등급판정 결과를 아래와 같이 확인합니다.

2023년 11월 20일

축산물품질평가사 소속 : 충북지원

성명 : 정혜인



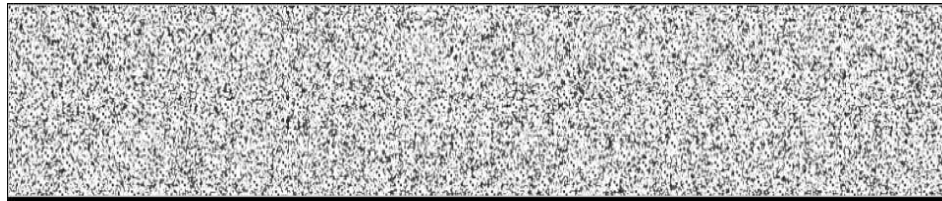
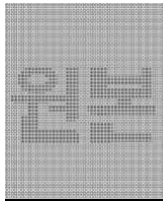
| | | | | |
|-----|-----|-------------------|---------------|---------------|
| 신청인 | 성명 | 정학상, 김홍국 | 생년월일(사업자등록번호) | 1298130202 |
| | 업소명 | (주)팜스코 | 업태유형 | |
| | 주소 | 경기도 안성시 제2공단4길 33 | | |
| 도축장 | 업체명 | (주)팜스코 | 등급판정일자 | 2023년 11월 17일 |
| | 소재지 | 충북 음성군 삼성면 대청로 54 | | |

(단위 : 두)

| 이력번호 및 도체번호 | 등급 | 이력번호 및 도체번호 | 등급 | 이력번호 및 도체번호 | 등급 |
|--------------------|----|--------------------|----|--------------------|----|
| 110156103337(356) | 1+ | 110156103337(379) | 1+ | 110156103337(399) | 1 |
| 110156103337(357) | 1+ | 110156103337(380) | 1 | 110156103337(400) | 1 |
| 110156103337(358) | 1 | 110156103337(381) | 1 | 110156103337(401) | 1+ |
| 110156103337(359) | 1 | 110156103337(382) | 1 | 110156103337(403) | 1+ |
| 110156103337(361) | 1 | 110156103337(383) | 1 | 110156103337(404) | 1 |
| 110156103337(363) | 1+ | 110156103337(385) | 1+ | 110156103337(405) | 1 |
| 110156103337(364) | 1+ | 110156103337(386) | 1 | 110156103337(407) | 1 |
| 110156103337(365) | 1 | 110156103337(387) | 1+ | 110156103337(408) | 1+ |
| 110156103337(367) | 1 | 110156103337(389) | 1 | 110156103337(410) | 1 |
| 110156103337(368) | 1 | 110156103337(390) | 1+ | 110156103337(411) | 1 |
| 110156103337(370) | 1+ | 110156103337(392) | 1+ | 110156103337(412) | 1+ |
| 110156103337(372) | 1+ | 110156103337(394) | 1+ | 110156103337(413) | 1 |
| 110156103337(374) | 1 | 110156103337(396) | 1 | 110156103337(414) | 1 |
| 110156103337(375) | 1 | 110156103337(397) | 1 | 110156103337(415) | 1+ |
| 110156103337(377) | 1+ | 110156103337(398) | 1 | 110156103337(416) | 1 |

전체 45 두 (1+등급 : 18 1등급 : 27 2등급 : 0 등외등급 : 0)

| | | | | |
|------|------|------|-----|--------|
| 납품내역 | 업태유형 | 납품처명 | 부위명 | 중량(kg) |
| | 해 | 당 | 없 | 음 |



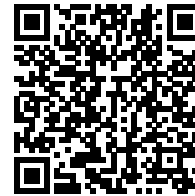
발급횟수 : 2건 발행일자 : 2023년 11월 20일

※ 동 확인서 내용은 축산물품질평가원 홈페이지(www.ekape.or.kr) "축산물등급판정확인서 조회" 코너를 이용하여 조회 하실 수 있습니다.

※ 납품내역은 『축산법 시행규칙』 제 45조 제 4항에 따라 등급판정신청인 또는 매수인이 해당 축산물을 학교나 음식점 납품 등의 사유로 추가 발급을 신청한 경우에만 표시됩니다.

210mm×297mm [백상지 80 g/㎡ (재활용품)]

발급번호 : 0507-10779



축산물 (돼지) 등급판정확인서

『축산법』 제40조 및 같은 법 시행규칙 제45조제1항에 따라 등급판정 결과를 아래와 같이 확인합니다.

2023년 11월 20일

축산물품질평가사 소속 : 충북지원

성명 : 이수홍



| | | | | |
|-----|-----|-------------------|---------------|---------------|
| 신청인 | 성명 | 정학상, 김홍국 | 생년월일(사업자등록번호) | 1298130202 |
| | 업소명 | (주)팜스코 | 업태유형 | |
| | 주소 | 경기도 안성시 제2공단4길 33 | | |
| 도축장 | 업체명 | (주)팜스코 | 등급판정일자 | 2023년 11월 17일 |
| | 소재지 | 충북 음성군 삼성면 대청로 54 | | |

(단위 : 두)

| 이력번호 및 도체번호 | 등급 | 이력번호 및 도체번호 | 등급 | 이력번호 및 도체번호 | 등급 |
|--------------------|----|--------------------|----|--------------------|----|
| 110156103337(417) | 1 | 110156103337(438) | 1+ | 110156103337(850) | 1+ |
| 110156103337(418) | 1 | 110156103337(439) | 1 | 110156103337(851) | 1 |
| 110156103337(419) | 1+ | 110156103337(441) | 1 | 110156103337(852) | 1 |
| 110156103337(420) | 1 | 110156103337(444) | 1+ | 110156103337(854) | 1 |
| 110156103337(421) | 1+ | 110156103337(446) | 1+ | 110156103337(855) | 1+ |
| 110156103337(423) | 1 | 110156103337(447) | 1+ | 110156103337(856) | 1+ |
| 110156103337(425) | 1 | 110156103337(448) | 1+ | 110156103337(857) | 1+ |
| 110156103337(426) | 1+ | 110156103337(449) | 1+ | 110156103337(858) | 1 |
| 110156103337(427) | 1 | 110156103337(450) | 1 | 110156103337(859) | 1 |
| 110156103337(428) | 1 | 110156103337(844) | 1+ | 110156103337(860) | 1+ |
| 110156103337(429) | 1+ | 110156103337(845) | 1+ | 110156103337(861) | 1+ |
| 110156103337(433) | 1 | 110156103337(846) | 1 | 110156103337(862) | 1+ |
| 110156103337(434) | 1+ | 110156103337(847) | 1 | 110156103337(863) | 1+ |
| 110156103337(435) | 1+ | 110156103337(848) | 1 | 110156103337(864) | 1+ |
| 110156103337(437) | 1+ | 110156103337(849) | 1+ | 110156103337(865) | 1+ |

전체 45 두 (1+등급 : 26 1등급 : 19 2등급 : 0 등외등급 : 0)

| | | | | |
|------|------|------|-----|--------|
| 납품내역 | 업태유형 | 납품처명 | 부위명 | 중량(kg) |
| | 해 | 당 | 없 | 음 |



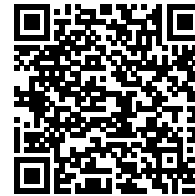
발급횟수 : 3건 발행일자 : 2023년 11월 20일

※ 동 확인서 내용은 축산물품질평가원 홈페이지(www.ekape.or.kr) "축산물등급판정확인서 조회" 코너를 이용하여 조회 하실 수 있습니다.

※ 납품내역은 『축산법 시행규칙』 제 45조 제 4항에 따라 등급판정신청인 또는 매수인이 해당 축산물을 학교나 음식점 납품 등의 사유로 추가 발급을 신청한 경우에만 표시됩니다.

210mm×297mm [백상지 80 g/m² (재활용품)]

발급번호 : 0507-10780



축산물 (돼지) 등급판정확인서

『축산법』 제40조 및 같은 법 시행규칙 제45조제1항에 따라 등급판정 결과를 아래와 같이 확인합니다.

2023년 11월 20일

축산물품질평가사 소속 : 충북지원

성명 : 이수홍



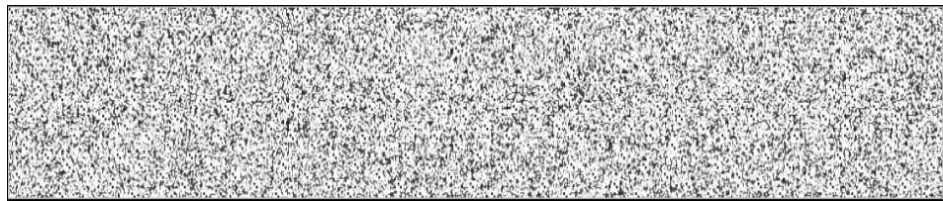
| | | | | |
|-----|-----|-------------------|---------------|---------------|
| 신청인 | 성명 | 정학상, 김홍국 | 생년월일(사업자등록번호) | 1298130202 |
| | 업소명 | (주)팜스코 | 업태유형 | |
| | 주소 | 경기도 안성시 제2공단4길 33 | | |
| 도축장 | 업체명 | (주)팜스코 | 등급판정일자 | 2023년 11월 17일 |
| | 소재지 | 충북 음성군 삼성면 대청로 54 | | |

(단위 : 두)

| 이력번호 및 도체번호 | 등급 | 이력번호 및 도체번호 | 등급 | 이력번호 및 도체번호 | 등급 |
|--------------------|----|--------------------|----|--------------------|----|
| 110156103337(866) | 1 | 110156103337(884) | 1 | 110156103337(902) | 1 |
| 110156103337(867) | 1 | 110156103337(886) | 1+ | 110156103337(904) | 1 |
| 110156103337(868) | 1 | 110156103337(887) | 1 | 110156103337(905) | 1+ |
| 110156103337(869) | 1+ | 110156103337(888) | 1+ | 110156103337(906) | 1+ |
| 110156103337(870) | 1+ | 110156103337(889) | 1+ | 110156103337(907) | 1 |
| 110156103337(871) | 1+ | 110156103337(890) | 1 | 110156103337(908) | 1+ |
| 110156103337(872) | 1+ | 110156103337(891) | 1+ | 110156103337(909) | 1 |
| 110156103337(873) | 1 | 110156103337(893) | 1 | 110156103337(910) | 1+ |
| 110156103337(875) | 1 | 110156103337(894) | 1 | 110156103337(911) | 1+ |
| 110156103337(877) | 1 | 110156103337(895) | 1+ | 110156103337(912) | 1 |
| 110156103337(878) | 1 | 110156103337(896) | 1+ | 110156103337(913) | 1+ |
| 110156103337(880) | 1 | 110156103337(897) | 1+ | 110156103337(914) | 1+ |
| 110156103337(881) | 1+ | 110156103337(899) | 1+ | 110156103337(915) | 1+ |
| 110156103337(882) | 1 | 110156103337(900) | 1+ | 110156103337(916) | 1+ |
| 110156103337(883) | 1+ | 110156103337(901) | 1+ | 110156103337(917) | 1+ |

전체 45 두 (1+등급 : 26 1등급 : 19 2등급 : 0 등외등급 : 0)

| | | | | |
|------|------|------|-----|--------|
| 납품내역 | 업태유형 | 납품처명 | 부위명 | 중량(kg) |
| | 해 | 당 | 없 | 음 |



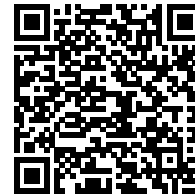
발급횟수 : 3건 발행일자 : 2023년 11월 20일

※ 동 확인서 내용은 축산물품질평가원 홈페이지(www.ekape.or.kr) "축산물등급판정확인서 조회" 코너를 이용하여 조회 하실 수 있습니다.

※ 납품내역은 『축산법 시행규칙』 제 45조 제 4항에 따라 등급판정신청인 또는 매수인이 해당 축산물을 학교나 음식점 납품 등의 사유로 추가 발급을 신청한 경우에만 표시됩니다.

210mm×297mm [백상지 80 g/m² (재활용품)]

발급번호 : 0507-10781



축산물 (돼지) 등급판정확인서

『축산법』 제40조 및 같은 법 시행규칙 제45조제1항에 따라 등급판정 결과를 아래와 같이 확인합니다.

2023년 11월 20일

축산물품질평가사 소속 : 충북지원

성명 : 이수홍



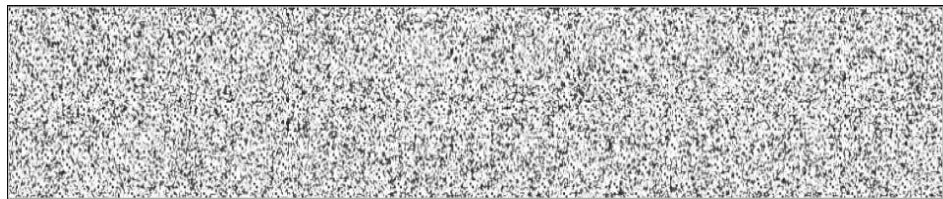
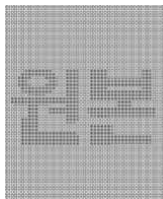
| | | | | |
|-----|-----|-------------------|---------------|---------------|
| 신청인 | 성명 | 정학상, 김홍국 | 생년월일(사업자등록번호) | 1298130202 |
| | 업소명 | (주)팜스코 | 업태유형 | |
| | 주소 | 경기도 안성시 제2공단4길 33 | | |
| 도축장 | 업체명 | (주)팜스코 | 등급판정일자 | 2023년 11월 17일 |
| | 소재지 | 충북 음성군 삼성면 대청로 54 | | |

(단위 : 두)

| 이력번호 및 도체번호 | 등급 | 이력번호 및 도체번호 | 등급 | 이력번호 및 도체번호 | 등급 |
|--------------------|----|--------------------|----|--------------------|----|
| 110156103337(919) | 1 | 110156103337(934) | 1 | 110610900251(949) | 1+ |
| 110156103337(920) | 1 | 110156103337(935) | 1+ | 110610900251(950) | 1+ |
| 110156103337(921) | 1+ | 110156103337(936) | 1 | 110610900251(951) | 1 |
| 110156103337(922) | 1+ | 110156103337(937) | 1 | 110610900251(952) | 1 |
| 110156103337(923) | 1+ | 110156103337(938) | 1 | 110610900251(953) | 1+ |
| 110156103337(924) | 1+ | 110610900251(939) | 1+ | 110610900251(954) | 1+ |
| 110156103337(925) | 1 | 110610900251(940) | 1+ | 110610900251(955) | 1+ |
| 110156103337(926) | 1 | 110610900251(941) | 1+ | 110610900251(956) | 1+ |
| 110156103337(927) | 1 | 110610900251(942) | 1+ | 110610900251(957) | 1 |
| 110156103337(928) | 1 | 110610900251(943) | 1+ | 110610900251(959) | 1+ |
| 110156103337(929) | 1 | 110610900251(944) | 1 | 110610900251(960) | 1+ |
| 110156103337(930) | 1 | 110610900251(945) | 1+ | 110610900251(961) | 1+ |
| 110156103337(931) | 1+ | 110610900251(946) | 1+ | 110610900251(962) | 1 |
| 110156103337(932) | 1 | 110610900251(947) | 1 | 110610900251(963) | 1+ |
| 110156103337(933) | 1+ | 110610900251(948) | 1+ | 110610900251(966) | 1 |

전체 45 두 (1+등급 : 25 1등급 : 20 2등급 : 0 등외등급 : 0)

| | | | | |
|------|------|------|-----|--------|
| 납품내역 | 업태유형 | 납품처명 | 부위명 | 중량(kg) |
| | 해 | 당 | 없 | 음 |



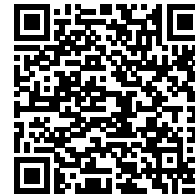
발급횟수 : 3건 발행일자 : 2023년 11월 20일

※ 동 확인서 내용은 축산물품질평가원 홈페이지(www.ekape.or.kr) "축산물등급판정확인서 조회" 코너를 이용하여 조회 하실 수 있습니다.

※ 납품내역은 『축산법 시행규칙』 제 45조 제 4항에 따라 등급판정신청인 또는 매수인이 해당 축산물을 학교나 음식점 납품 등의 사유로 추가 발급을 신청한 경우에만 표시됩니다.

210mm×297mm [백상지 80 g/m² (재활용품)]

발급번호 : 0507-10782



축산물 (돼지) 등급판정확인서

『축산법』 제40조 및 같은 법 시행규칙 제45조제1항에 따라 등급판정 결과를 아래와 같이 확인합니다.

2023년 11월 20일

축산물품질평가사 소속 : 충북지원

성명 : 정혜인



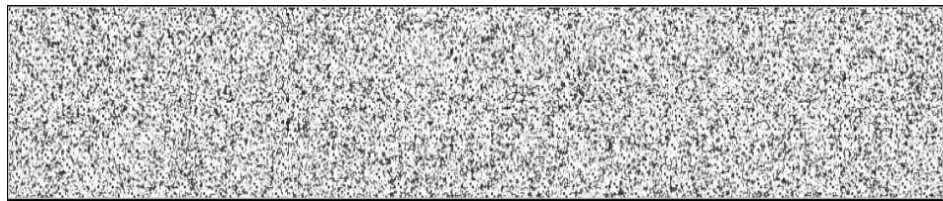
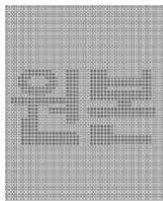
| | | | | |
|-----|-----|-------------------|---------------|---------------|
| 신청인 | 성명 | 정학상, 김홍국 | 생년월일(사업자등록번호) | 1298130202 |
| | 업소명 | (주)팜스코 | 업태유형 | |
| | 주소 | 경기도 안성시 제2공단4길 33 | | |
| 도축장 | 업체명 | (주)팜스코 | 등급판정일자 | 2023년 11월 17일 |
| | 소재지 | 충북 음성군 삼성면 대청로 54 | | |

(단위 : 두)

| 이력번호 및 도체번호 | 등급 | 이력번호 및 도체번호 | 등급 | 이력번호 및 도체번호 | 등급 |
|---------------------|----|---------------------|----|-------------|----|
| 110610900251(967) | 1+ | 110610900251(985) | 1+ | | |
| 110610900251(968) | 1+ | 110610900251(986) | 1 | | |
| 110610900251(969) | 1 | 110610900251(987) | 1 | | |
| 110610900251(970) | 1+ | 110610900251(988) | 1 | | |
| 110610900251(971) | 1+ | | | | |
| 110610900251(972) | 1+ | | | | |
| 110610900251(974) | 1+ | | | | |
| 110610900251(975) | 1 | | | | |
| 110610900251(976) | 1 | | | | |
| 110610900251(977) | 1 | | | | |
| 110610900251(978) | 1+ | | | | |
| 110610900251(980) | 1+ | | | | |
| 110610900251(981) | 1 | | | | |
| 110610900251(983) | 1+ | | | | |
| 110610900251(984) | 1+ | | | | |

전체 19 두 (1+등급 : 11 1등급 : 8 2등급 : 0 등외등급 : 0)

| | | | | |
|------|------|------|-----|--------|
| 납품내역 | 업태유형 | 납품처명 | 부위명 | 중량(kg) |
| | 해 | 당 | 없 | 음 |



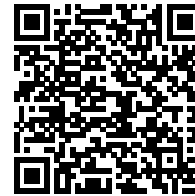
발급횟수 : 3건 발행일자 : 2023년 11월 20일

※ 동 확인서 내용은 축산물품질평가원 홈페이지(www.ekape.or.kr) "축산물등급판정확인서 조회" 코너를 이용하여 조회 하실 수 있습니다.

※ 납품내역은 『축산법 시행규칙』 제 45조 제 4항에 따라 등급판정신청인 또는 매수인이 해당 축산물을 학교나 음식점 납품 등의 사유로 추가 발급을 신청한 경우에만 표시됩니다.

210mm×297mm [백상지 80 g/m² (재활용품)]

발급번호 : 0507-10783



축산물 (돼지) 등급판정확인서

『축산법』 제40조 및 같은 법 시행규칙 제45조제1항에 따라 등급판정 결과를 아래와 같이 확인합니다.

2023년 11월 20일

축산물품질평가사 소속 : 충북지원

성명 : 이수홍



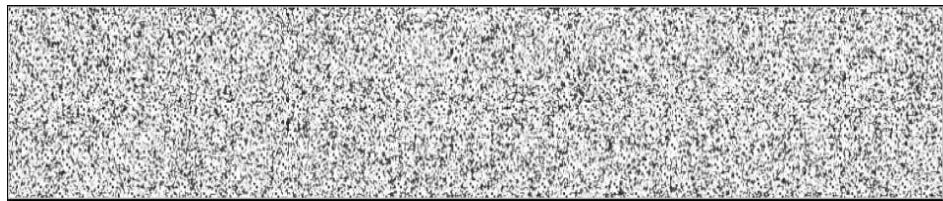
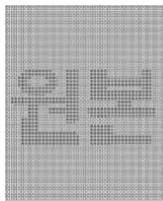
| | | | | |
|-----|-----|-------------------|---------------|---------------|
| 신청인 | 성명 | 정학상, 김홍국 | 생년월일(사업자등록번호) | 1298130202 |
| | 업소명 | (주)팜스코 | 업태유형 | |
| | 주소 | 경기도 안성시 제2공단4길 33 | | |
| 도축장 | 업체명 | (주)팜스코 | 등급판정일자 | 2023년 11월 17일 |
| | 소재지 | 충북 음성군 삼성면 대청로 54 | | |

(단위 : 두)

| 이력번호 및 도체번호 | 등급 | 이력번호 및 도체번호 | 등급 | 이력번호 및 도체번호 | 등급 |
|--------------------|----|--------------------|----|--------------------|----|
| 110156103337(360) | 2 | 110156103337(409) | 2 | 110156103337(892) | 2 |
| 110156103337(362) | 2 | 110156103337(422) | 2 | 110156103337(898) | 2 |
| 110156103337(366) | 2 | 110156103337(424) | 2 | 110156103337(903) | 2 |
| 110156103337(369) | 2 | 110156103337(430) | 2 | 110156103337(918) | 2 |
| 110156103337(371) | 2 | 110156103337(431) | 2 | 110610900251(958) | 2 |
| 110156103337(373) | 2 | 110156103337(436) | 2 | 110610900251(964) | 2 |
| 110156103337(376) | 2 | 110156103337(440) | 2 | 110610900251(965) | 2 |
| 110156103337(378) | 2 | 110156103337(442) | 2 | 110610900251(973) | 2 |
| 110156103337(384) | 2 | 110156103337(443) | 2 | 110610900251(979) | 2 |
| 110156103337(388) | 2 | 110156103337(445) | 2 | 110610900251(989) | 2 |
| 110156103337(391) | 2 | 110156103337(853) | 2 | | |
| 110156103337(393) | 2 | 110156103337(874) | 2 | | |
| 110156103337(395) | 2 | 110156103337(876) | 2 | | |
| 110156103337(402) | 2 | 110156103337(879) | 2 | | |
| 110156103337(406) | 2 | 110156103337(885) | 2 | | |

전체 40 두 (1+등급 : 0 1등급 : 0 2등급 : 40 등외등급 : 0)

| | | | | |
|------|------|------|-----|--------|
| 납품내역 | 업태유형 | 납품처명 | 부위명 | 중량(kg) |
| | 해 | 당 | 없 | 음 |



발급횟수 : 3건 발행일자 : 2023년 11월 20일

※ 동 확인서 내용은 축산물품질평가원 홈페이지(www.ekape.or.kr) "축산물등급판정확인서 조회" 코너를 이용하여 조회 하실 수 있습니다.

※ 납품내역은 『축산법 시행규칙』 제 45조 제 4항에 따라 등급판정신청인 또는 매수인이 해당 축산물을 학교나 음식점 납품 등의 사유로 추가 발급을 신청한 경우에만 표시됩니다.

210mm×297mm [백상지 80 g/m² (재활용품)]