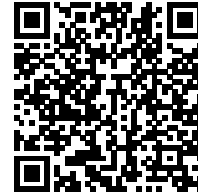


발급번호 : 0507-10789



축산물 (돼지) 등급판정확인서

『축산법』 제40조 및 같은 법 시행규칙 제45조제1항에 따라 등급판정 결과를 아래와 같이 확인합니다.

2023년 11월 20일

축산물품질평가사 소속 : 충북지원

성명 : 이수홍



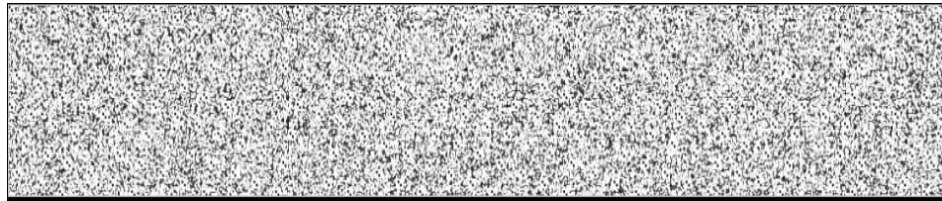
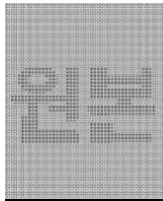
신청인	성명	정학상, 김홍국	생년월일(사업자등록번호)	1298130202
	업소명	(주)팜스코	업태유형	
	주소	경기도 안성시 제2공단4길 33		
도축장	업체명	(주)팜스코	등급판정일자	2023년 11월 17일
	소재지	충북 음성군 삼성면 대청로 54		

(단위 : 두)

이력번호 및 도체번호	등급	이력번호 및 도체번호	등급	이력번호 및 도체번호	등급
110032603548(4)	1+	110032603548(77)	1+	110290800334(311)	1+
110032603548(9)	1+	110075600590(84)	1+	110290800334(316)	1+
110032603548(16)	1+	110075600590(100)	1+	110290800334(324)	1+
110032603548(18)	1+	110075600590(108)	1+	110290800334(332)	1+
110032603548(25)	1+	110236501934(136)	1+	110290800334(344)	1+
110032603548(26)	1+	110236501934(138)	1+	130044001025(451)	1+
110032603548(28)	1+	110236501934(145)	1+	130044001025(452)	1+
110032603548(30)	1+	110236501934(152)	1+	130044001025(454)	1+
110032603548(36)	1+	110236501934(158)	1+	130044001025(460)	1+
110032603548(37)	1+	110236501934(163)	1+	130044001025(470)	1+
110032603548(58)	1+	110236501934(175)	1+	130044001025(471)	1+
110032603548(60)	1+	110236501934(178)	1+	130044001025(476)	1+
110032603548(63)	1+	110236501934(191)	1+	130044001025(492)	1+
110032603548(67)	1+	110236501934(193)	1+	130044001025(505)	1+
110032603548(72)	1+	110290800334(299)	1+	130044001025(520)	1+

전체 45 두 (1+등급 : 45 1등급 : 0 2등급 : 0 등외등급 : 0)

납품내역	업태유형	납품처명	부위명	중량(kg)
	해	당	없	음



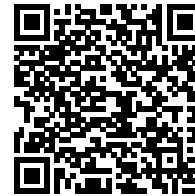
발급횟수 : 2건 발행일자 : 2023년 11월 20일

※ 동 확인서 내용은 축산물품질평가원 홈페이지(www.ekape.or.kr) "축산물등급판정확인서 조회" 코너를 이용하여 조회 하실 수 있습니다.

※ 납품내역은 『축산법 시행규칙』 제 45조 제 4항에 따라 등급판정신청인 또는 매수인이 해당 축산물을 학교나 음식점 납품 등의 사유로 추가 발급을 신청한 경우에만 표시됩니다.

210mm×297mm [백상지 80 g/㎡ (재활용품)]

발급번호 : 0507-10790



축산물 (돼지) 등급판정확인서

『축산법』 제40조 및 같은 법 시행규칙 제45조제1항에 따라 등급판정 결과를 아래와 같이 확인합니다.

2023년 11월 20일

축산물품질평가사 소속 : 충북지원

성명 : 이수홍



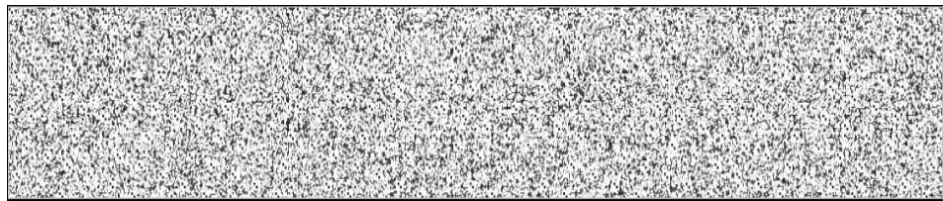
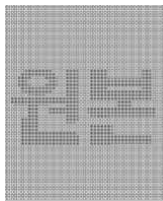
신청인	성명	정학상, 김홍국	생년월일(사업자등록번호)	1298130202
	업소명	(주)팜스코	업태유형	
	주소	경기도 안성시 제2공단4길 33		
도축장	업체명	(주)팜스코	등급판정일자	2023년 11월 17일
	소재지	충북 음성군 삼성면 대청로 54		

(단위 : 두)

이력번호 및 도체번호	등급	이력번호 및 도체번호	등급	이력번호 및 도체번호	등급
130014900580(544)	1+	130037900531(717)	1+	130035600291(1106)	1+
130014900580(546)	1+	130037900531(734)	1+	130035600291(1123)	1+
130014900580(553)	1+	130037900531(746)	1+	130035600291(1124)	1+
130014900580(555)	1+	117017000431(1001)	1+	130035600291(1125)	1+
130014900580(572)	1+	117017000431(1003)	1+	130035600291(1126)	1+
110142400651(605)	1+	117017000431(1008)	1+	130035600291(1127)	1+
110142400651(620)	1+	117017000431(1042)	1+	130035600291(1128)	1+
110142400651(637)	1+	130035600291(1048)	1+	130035600291(1130)	1+
110142400651(642)	1+	130035600291(1061)	1+		
110142400651(653)	1+	130035600291(1069)	1+		
130037900531(673)	1+	130035600291(1071)	1+		
130037900531(677)	1+	130035600291(1074)	1+		
130037900531(681)	1+	130035600291(1077)	1+		
130037900531(699)	1+	130035600291(1081)	1+		
130037900531(711)	1+	130035600291(1083)	1+		

전체 38 두 (1+등급 : 38 1등급 : 0 2등급 : 0 등외등급 : 0)

납품내역	업태유형	납품처명	부위명	중량(kg)
	해	당	없	음



발급횟수 : 2건 발행일자 : 2023년 11월 20일

※ 동 확인서 내용은 축산물품질평가원 홈페이지(www.ekape.or.kr) "축산물등급판정확인서 조회" 코너를 이용하여 조회 하실 수 있습니다.

※ 납품내역은 『축산법 시행규칙』 제 45조 제 4항에 따라 등급판정신청인 또는 매수인이 해당 축산물을 학교나 음식점 납품 등의 사유로 추가 발급을 신청한 경우에만 표시됩니다.

210mm×297mm [백상지 80 g/m² (재활용품)]

발급번호 : 0507-10791



축산물 (돼지) 등급판정확인서

『축산법』 제40조 및 같은 법 시행규칙 제45조제1항에 따라 등급판정 결과를 아래와 같이 확인합니다.

2023년 11월 20일

축산물품질평가사 소속 : 충북지원

성명 : 이수홍



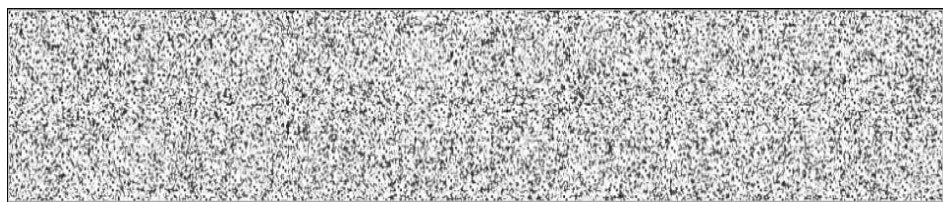
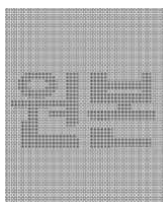
신청인	성명	정학상, 김홍국	생년월일(사업자등록번호)	1298130202
	업소명	(주)팜스코	업태유형	
	주소	경기도 안성시 제2공단4길 33		
도축장	업체명	(주)팜스코	등급판정일자	2023년 11월 17일
	소재지	충북 음성군 삼성면 대청로 54		

(단위 : 두)

이력번호 및 도체번호	등급	이력번호 및 도체번호	등급	이력번호 및 도체번호	등급
110032603548(3)	1	110075600590(94)	1	110236501934(147)	1
110032603548(11)	1	110075600590(95)	1	110236501934(149)	1
110032603548(17)	1	110075600590(102)	1	110236501934(150)	1
110032603548(22)	1	110075600590(104)	1	110236501934(151)	1
110032603548(39)	1	110075600590(105)	1	110236501934(154)	1
110032603548(40)	1	110075600590(109)	1	110236501934(164)	1
110032603548(41)	1	110075600590(112)	1	110236501934(166)	1
110032603548(50)	1	110075600590(113)	1	110236501934(170)	1
110032603548(52)	1	110075600590(120)	1	110236501934(172)	1
110032603548(53)	1	110075600590(130)	1	110236501934(176)	1
110032603548(57)	1	110236501934(131)	1	110236501934(181)	1
110032603548(75)	1	110236501934(132)	1	110236501934(184)	1
110075600590(80)	1	110236501934(137)	1	110236501934(185)	1
110075600590(82)	1	110236501934(140)	1	110236501934(188)	1
110075600590(87)	1	110236501934(142)	1	110236501934(199)	1

전체 45 두 (1+등급 : 0 1등급 : 45 2등급 : 0 등외등급 : 0)

납품내역	업태유형	납품처명	부위명	중량(kg)
	해	당	없	음

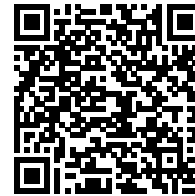


발급횟수 : 2건 발행일자 : 2023년 11월 20일

※ 동 확인서 내용은 축산물품질평가원 홈페이지(www.ekape.or.kr) "축산물등급판정확인서 조회" 코너를 이용하여 조회 하실 수 있습니다.

※ 납품내역은 『축산법 시행규칙』 제 45조 제 4항에 따라 등급판정신청인 또는 매수인이 해당 축산물을 학교나 음식점 납품 등의 사유로 추가 발급을 신청한 경우에만 표시됩니다.

발급번호 : 0507-10792



축산물 (돼지) 등급판정확인서

『축산법』 제40조 및 같은 법 시행규칙 제45조제1항에 따라 등급판정 결과를 아래와 같이 확인합니다.

2023년 11월 20일

축산물품질평가사 소속 : 충북지원

성명 : 이수홍



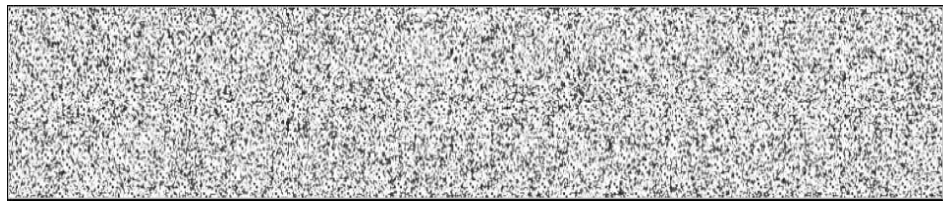
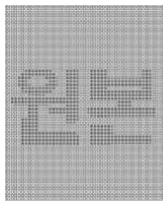
신청인	성명	정학상, 김홍국	생년월일(사업자등록번호)	1298130202
	업소명	(주)팜스코	업태유형	
	주소	경기도 안성시 제2공단4길 33		
도축장	업체명	(주)팜스코	등급판정일자	2023년 11월 17일
	소재지	충북 음성군 삼성면 대청로 54		

(단위 : 두)

이력번호 및 도체번호	등급	이력번호 및 도체번호	등급	이력번호 및 도체번호	등급
110236501934(201)	1	110290800334(337)	1	130014900580(558)	1
110236501934(204)	1	110290800334(341)	1	130014900580(560)	1
110236501934(205)	1	110290800334(342)	1	130014900580(563)	1
110236501934(206)	1	110290800334(343)	1	130014900580(571)	1
110236501934(207)	1	110290800334(345)	1	130014900580(582)	1
110236501934(208)	1	130044001025(473)	1	130014900580(583)	1
110236501934(209)	1	130044001025(479)	1	130014900580(585)	1
110290800334(296)	1	130044001025(482)	1	130014900580(589)	1
110290800334(298)	1	130044001025(490)	1	130014900580(590)	1
110290800334(307)	1	130044001025(491)	1	110142400651(602)	1
110290800334(315)	1	130044001025(493)	1	110142400651(608)	1
110290800334(325)	1	130044001025(494)	1	110142400651(617)	1
110290800334(328)	1	130044001025(499)	1	110142400651(618)	1
110290800334(329)	1	130044001025(506)	1	110142400651(631)	1
110290800334(335)	1	130044001025(535)	1	110142400651(633)	1

전체 45 두 (1+등급 : 0 1등급 : 45 2등급 : 0 등외등급 : 0)

납품내역	업태유형	납품처명	부위명	중량(kg)
	해	당	없	음

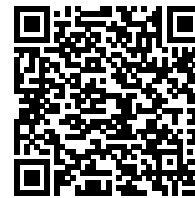


발급횟수 : 2건 발행일자 : 2023년 11월 20일

※ 동 확인서 내용은 축산물품질평가원 홈페이지(www.ekape.or.kr) "축산물등급판정확인서 조회" 코너를 이용하여 조회 하실 수 있습니다.

※ 납품내역은 『축산법 시행규칙』 제 45조 제 4항에 따라 등급판정신청인 또는 매수인이 해당 축산물을 학교나 음식점 납품 등의 사유로 추가 발급을 신청한 경우에만 표시됩니다.

발급번호 : 0507-10793



축산물 (돼지) 등급판정확인서

『축산법』 제40조 및 같은 법 시행규칙 제45조제1항에 따라 등급판정 결과를 아래와 같이 확인합니다.

2023년 11월 20일

축산물품질평가사 소속 : 충북지원

성명 : 이수홍



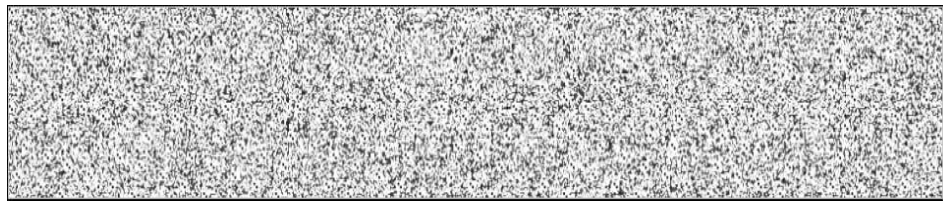
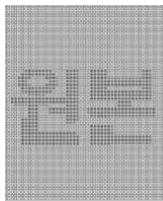
신청인	성명	정학상, 김홍국	생년월일(사업자등록번호)	1298130202
	업소명	(주)팜스코	업태유형	
	주소	경기도 안성시 제2공단4길 33		
도축장	업체명	(주)팜스코	등급판정일자	2023년 11월 17일
	소재지	충북 음성군 삼성면 대청로 54		

(단위 : 두)

이력번호 및 도체번호	등급	이력번호 및 도체번호	등급	이력번호 및 도체번호	등급
110142400651(636)	1	117017000431(1024)	1		
110142400651(643)	1	117017000431(1028)	1		
110142400651(663)	1	117017000431(1029)	1		
110142400651(666)	1	117017000431(1030)	1		
130037900531(668)	1	117017000431(1035)	1		
130037900531(684)	1	130035600291(1053)	1		
130037900531(689)	1	130035600291(1062)	1		
130037900531(694)	1	130035600291(1070)	1		
130037900531(697)	1	130035600291(1075)	1		
130037900531(721)	1	130035600291(1078)	1		
130037900531(723)	1	130035600291(1094)	1		
130037900531(739)	1	130035600291(1113)	1		
130037900531(743)	1	130035600291(1114)	1		
130037900531(745)	1	130035600291(1115)	1		
117017000431(1016)	1	130035600291(1118)	1		

전체 30 두 (1+등급 : 0 1등급 : 30 2등급 : 0 등외등급 : 0)

납품내역	업태유형	납품처명	부위명	중량(kg)
	해	당	없	음

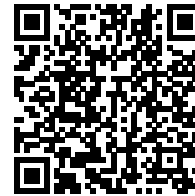


발급횟수 : 2건 발행일자 : 2023년 11월 20일

※ 동 확인서 내용은 축산물품질평가원 홈페이지(www.ekape.or.kr) "축산물등급판정확인서 조회" 코너를 이용하여 조회 하실 수 있습니다.

※ 납품내역은 『축산법 시행규칙』 제 45조 제 4항에 따라 등급판정신청인 또는 매수인이 해당 축산물을 학교나 음식점 납품 등의 사유로 추가 발급을 신청한 경우에만 표시됩니다.

발급번호 : 0507-10794



축산물 (돼지) 등급판정확인서

『축산법』 제40조 및 같은 법 시행규칙 제45조제1항에 따라 등급판정 결과를 아래와 같이 확인합니다.

2023년 11월 20일

축산물품질평가사 소속 : 충북지원

성명 : 이수홍



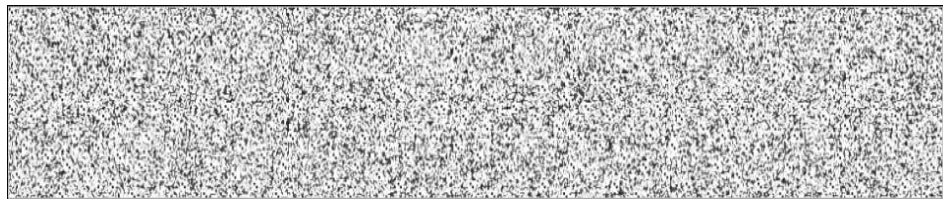
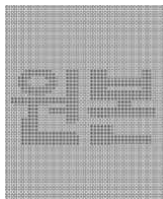
신청인	성명	정학상, 김홍국	생년월일(사업자등록번호)	1298130202
	업소명	(주)팜스코	업태유형	
	주소	경기도 안성시 제2공단4길 33		
도축장	업체명	(주)팜스코	등급판정일자	2023년 11월 17일
	소재지	충북 음성군 삼성면 대청로 54		

(단위 : 두)

이력번호 및 도체번호	등급	이력번호 및 도체번호	등급	이력번호 및 도체번호	등급
110032603548(6)	2	110075600590(110)	2	110236501934(135)	2
110032603548(32)	등외	110075600590(111)	2	110236501934(139)	2
110032603548(33)	등외	110075600590(114)	2	110236501934(144)	2
110032603548(62)	등외	110075600590(115)	2	110236501934(146)	2
110032603548(64)	2	110075600590(116)	2	110236501934(156)	2
110032603548(66)	2	110075600590(118)	2	110236501934(157)	2
110075600590(83)	2	110075600590(123)	2	110236501934(159)	2
110075600590(85)	2	110075600590(124)	2	110236501934(160)	2
110075600590(89)	2	110075600590(125)	2	110236501934(162)	2
110075600590(90)	2	110075600590(126)	2	110236501934(165)	2
110075600590(93)	2	110075600590(127)	2	110236501934(167)	2
110075600590(99)	2	110075600590(128)	2	110236501934(168)	2
110075600590(101)	2	110075600590(129)	2	110236501934(169)	2
110075600590(103)	2	110236501934(133)	2	110236501934(171)	2
110075600590(107)	2	110236501934(134)	2	110236501934(173)	2

전체 45 두 (1+등급 : 0 1등급 : 0 2등급 : 42 등외등급 : 3)

납품내역	업태유형	납품처명	부위명	중량(kg)
	해	당	없	음



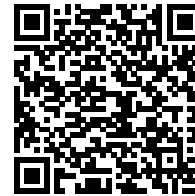
발급횟수 : 2건 발행일자 : 2023년 11월 20일

※ 동 확인서 내용은 축산물품질평가원 홈페이지(www.ekape.or.kr) "축산물등급판정확인서 조회" 코너를 이용하여 조회 하실 수 있습니다.

※ 납품내역은 『축산법 시행규칙』 제 45조 제 4항에 따라 등급판정신청인 또는 매수인이 해당 축산물을 학교나 음식점 납품 등의 사유로 추가 발급을 신청한 경우에만 표시됩니다.

210mm×297mm [백상지 80 g/m² (재활용품)]

발급번호 : 0507-10795



축산물 (돼지) 등급판정확인서

『축산법』 제40조 및 같은 법 시행규칙 제45조제1항에 따라 등급판정 결과를 아래와 같이 확인합니다.

2023년 11월 20일

축산물품질평가사 소속 : 충북지원

성명 : 이수홍



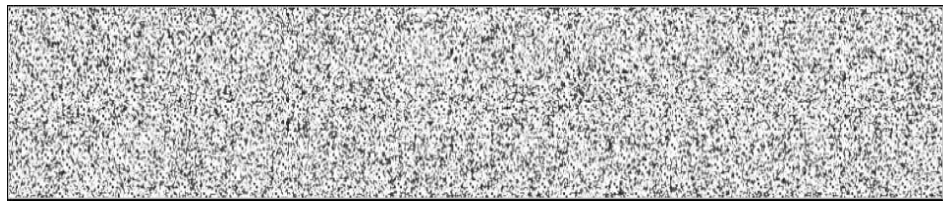
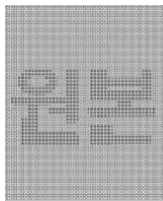
신청인	성명	정학상, 김홍국	생년월일(사업자등록번호)	1298130202
	업소명	(주)팜스코	업태유형	
	주소	경기도 안성시 제2공단4길 33		
도축장	업체명	(주)팜스코	등급판정일자	2023년 11월 17일
	소재지	충북 음성군 삼성면 대청로 54		

(단위 : 두)

이력번호 및 도체번호	등급	이력번호 및 도체번호	등급	이력번호 및 도체번호	등급
110236501934(174)	2	110065500736(253)	등외	110290800334(333)	2
110236501934(177)	2	110065500736(263)	2	110290800334(336)	2
110236501934(187)	2	110065500736(285)	2	110290800334(338)	2
110236501934(189)	2	110290800334(301)	2	110290800334(340)	2
110236501934(190)	2	110290800334(305)	2	110290800334(347)	2
110236501934(196)	2	110290800334(306)	2	110290800334(349)	2
110236501934(203)	2	110290800334(308)	2	110290800334(350)	2
110065500736(211)	등외	110290800334(309)	2	110290800334(354)	등외
110065500736(224)	2	110290800334(310)	2	110156103337(432)	등외
110065500736(227)	2	110290800334(313)	2	130044001025(462)	2
110065500736(228)	2	110290800334(314)	2	130044001025(481)	2
110065500736(229)	2	110290800334(317)	2	130044001025(486)	2
110065500736(234)	2	110290800334(318)	2	130044001025(501)	2
110065500736(244)	2	110290800334(322)	2	130044001025(507)	2
110065500736(247)	2	110290800334(331)	2	130044001025(515)	2

전체 45 두 (1+등급 : 0 1등급 : 0 2등급 : 41 등외등급 : 4)

납품내역	업태유형	납품처명	부위명	중량(kg)
	해	당	없	음

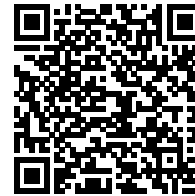


발급횟수 : 2건 발행일자 : 2023년 11월 20일

※ 동 확인서 내용은 축산물품질평가원 홈페이지(www.ekape.or.kr) "축산물등급판정확인서 조회" 코너를 이용하여 조회 하실 수 있습니다.

※ 납품내역은 『축산법 시행규칙』 제 45조 제 4항에 따라 등급판정신청인 또는 매수인이 해당 축산물을 학교나 음식점 납품 등의 사유로 추가 발급을 신청한 경우에만 표시됩니다.

발급번호 : 0507-10796



축산물 (돼지) 등급판정확인서

『축산법』 제40조 및 같은 법 시행규칙 제45조제1항에 따라 등급판정 결과를 아래와 같이 확인합니다.

2023년 11월 20일

축산물품질평가사 소속 : 충북지원

성명 : 이수홍



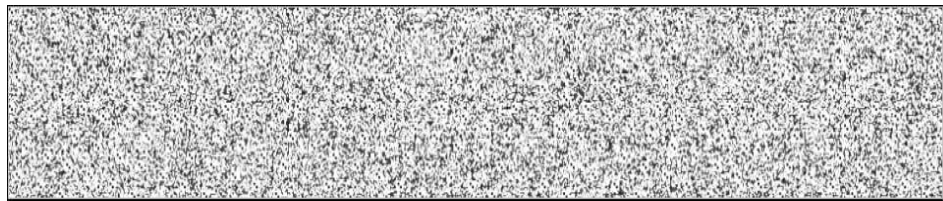
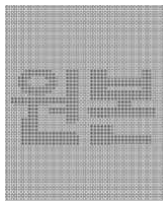
신청인	성명	정학상, 김홍국	생년월일(사업자등록번호)	1298130202
	업소명	(주)팜스코	업태유형	
	주소	경기도 안성시 제2공단4길 33		
도축장	업체명	(주)팜스코	등급판정일자	2023년 11월 17일
	소재지	충북 음성군 삼성면 대청로 54		

(단위 : 두)

이력번호 및 도체번호	등급	이력번호 및 도체번호	등급	이력번호 및 도체번호	등급
130044001025(519)	2	130014900580(561)	2	110142400651(611)	2
130044001025(521)	2	130014900580(564)	2	110142400651(616)	2
130044001025(526)	2	130014900580(565)	2	110142400651(619)	2
130044001025(528)	2	130014900580(566)	2	110142400651(627)	2
130044001025(534)	2	130014900580(574)	2	110142400651(634)	2
130044001025(538)	2	130014900580(580)	2	110142400651(639)	2
130044001025(539)	2	130014900580(581)	2	110142400651(641)	2
130044001025(540)	2	130014900580(586)	2	110142400651(652)	2
130014900580(542)	2	130014900580(588)	2	110142400651(660)	2
130014900580(543)	2	130014900580(594)	2	110142400651(662)	2
130014900580(548)	2	130014900580(595)	2	110142400651(665)	2
130014900580(549)	2	130014900580(600)	2	130037900531(670)	2
130014900580(550)	2	110142400651(603)	2	130037900531(671)	2
130014900580(552)	2	110142400651(604)	2	130037900531(675)	2
130014900580(556)	2	110142400651(610)	2	130037900531(676)	2

전체 45 두 (1+등급 : 0 1등급 : 0 2등급 : 45 등외등급 : 0)

납품내역	업태유형	납품처명	부위명	중량(kg)
	해	당	없	음

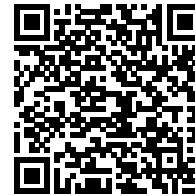


발급횟수 : 2건 발행일자 : 2023년 11월 20일

※ 동 확인서 내용은 축산물품질평가원 홈페이지(www.ekape.or.kr) "축산물등급판정확인서 조회" 코너를 이용하여 조회 하실 수 있습니다.

※ 납품내역은 『축산법 시행규칙』 제 45조 제 4항에 따라 등급판정신청인 또는 매수인이 해당 축산물을 학교나 음식점 납품 등의 사유로 추가 발급을 신청한 경우에만 표시됩니다.

발급번호 : 0507-10797



축산물 (돼지) 등급판정확인서

『축산법』 제40조 및 같은 법 시행규칙 제45조제1항에 따라 등급판정 결과를 아래와 같이 확인합니다.

2023년 11월 20일

축산물품질평가사 소속 : 충북지원

성명 : 이수홍



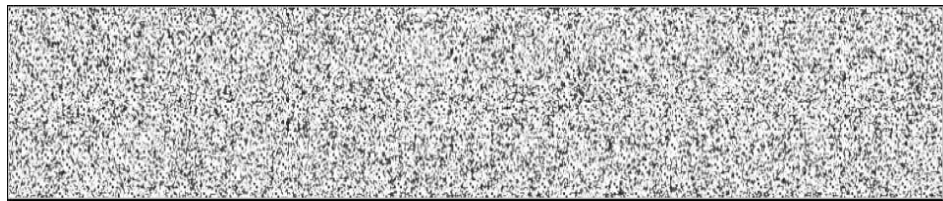
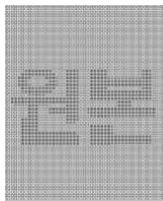
신청인	성명	정학상, 김홍국	생년월일(사업자등록번호)	1298130202
	업소명	(주)팜스코	업태유형	
	주소	경기도 안성시 제2공단4길 33		
도축장	업체명	(주)팜스코	등급판정일자	2023년 11월 17일
	소재지	충북 음성군 삼성면 대청로 54		

(단위 : 두)

이력번호 및 도체번호	등급	이력번호 및 도체번호	등급	이력번호 및 도체번호	등급
130037900531(679)	2	130037900531(733)	2	110714100330(833)	2
130037900531(683)	2	130037900531(736)	2	110714100330(836)	2
130037900531(690)	2	130037900531(740)	2	110714100330(843)	2
130037900531(700)	등외	130037900531(748)	2	110610900251(982)	등외
130037900531(701)	2	130037900531(752)	2	117017000431(997)	등외
130037900531(703)	2	110714100330(782)	2	117017000431(999)	2
130037900531(704)	2	110714100330(806)	2	117017000431(1012)	2
130037900531(706)	2	110714100330(807)	2	117017000431(1015)	등외
130037900531(709)	2	110714100330(815)	2	117017000431(1019)	등외
130037900531(713)	2	110714100330(817)	2	117017000431(1020)	2
130037900531(722)	2	110714100330(818)	2	117017000431(1037)	2
130037900531(724)	2	110714100330(819)	2	117017000431(1038)	2
130037900531(726)	2	110714100330(820)	2	117017000431(1040)	2
130037900531(727)	2	110714100330(823)	2	117017000431(1044)	2
130037900531(730)	등외	110714100330(826)	2	130035600291(1072)	2

전체 45 두 (1+등급 : 0 1등급 : 0 2등급 : 39 등외등급 : 6)

납품내역	업태유형	납품처명	부위명	중량(kg)
	해	당	없	음



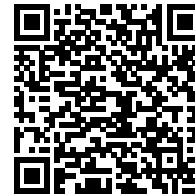
발급횟수 : 2건 발행일자 : 2023년 11월 20일

※ 동 확인서 내용은 축산물품질평가원 홈페이지(www.ekape.or.kr) "축산물등급판정확인서 조회" 코너를 이용하여 조회 하실 수 있습니다.

※ 납품내역은 『축산법 시행규칙』 제 45조 제 4항에 따라 등급판정신청인 또는 매수인이 해당 축산물을 학교나 음식점 납품 등의 사유로 추가 발급을 신청한 경우에만 표시됩니다.

210mm×297mm [백상지 80 g/m² (재활용품)]

발급번호 : 0507-10798



축산물 (돼지) 등급판정확인서

『축산법』 제40조 및 같은 법 시행규칙 제45조제1항에 따라 등급판정 결과를 아래와 같이 확인합니다.

2023년 11월 20일

축산물품질평가사 소속 : 충북지원

성명 : 정혜인



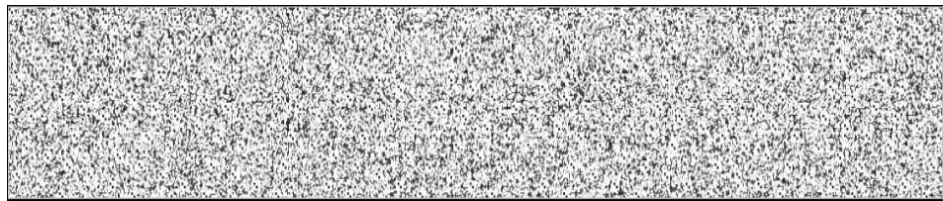
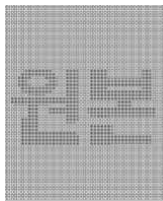
신청인	성명	정학상, 김홍국	생년월일(사업자등록번호)	1298130202
	업소명	(주)팜스코	업태유형	
	주소	경기도 안성시 제2공단4길 33		
도축장	업체명	(주)팜스코	등급판정일자	2023년 11월 17일
	소재지	충북 음성군 삼성면 대청로 54		

(단위 : 두)

이력번호 및 도체번호	등급	이력번호 및 도체번호	등급	이력번호 및 도체번호	등급
130035600291(1096)	2				
130035600291(1098)	2				
130035600291(1099)	2				
130035600291(1103)	2				
130035600291(1104)	2				
130035600291(1112)	2				
130035600291(1119)	2				
130035600291(1122)	2				
130035600291(1129)	2				

전체 9 두 (1+등급 : 0 1등급 : 0 2등급 : 9 등외등급 : 0)

납품내역	업태유형	납품처명	부위명	중량(kg)
	해	당	없	음

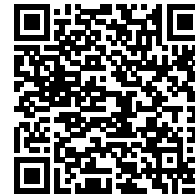


발급횟수 : 2건 발행일자 : 2023년 11월 20일

※ 동 확인서 내용은 축산물품질평가원 홈페이지(www.ekape.or.kr) "축산물등급판정확인서 조회" 코너를 이용하여 조회 하실 수 있습니다.

※ 납품내역은 『축산법 시행규칙』 제 45조 제 4항에 따라 등급판정신청인 또는 매수인이 해당 축산물을 학교나 음식점 납품 등의 사유로 추가 발급을 신청한 경우에만 표시됩니다.

발급번호 : 0507-10799



축산물 (돼지) 등급판정확인서

『축산법』 제40조 및 같은 법 시행규칙 제45조제1항에 따라 등급판정 결과를 아래와 같이 확인합니다.

2023년 11월 20일

축산물품질평가사 소속 : 충북지원

성명 : 이수홍



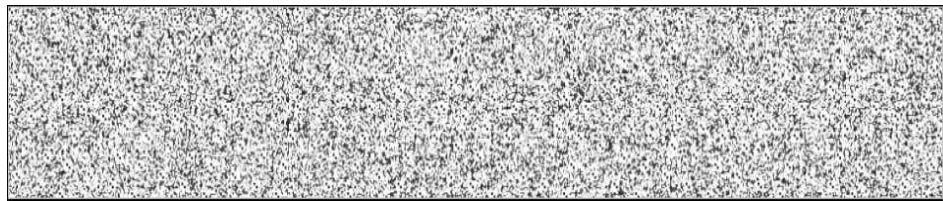
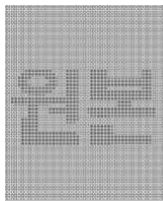
신청인	성명	정학상, 김홍국	생년월일(사업자등록번호)	1298130202
	업소명	(주)팜스코	업태유형	
	주소	경기도 안성시 제2공단4길 33		
도축장	업체명	(주)팜스코	등급판정일자	2023년 11월 17일
	소재지	충북 음성군 삼성면 대청로 54		

(단위 : 두)

이력번호 및 도체번호	등급	이력번호 및 도체번호	등급	이력번호 및 도체번호	등급
110032603548(38)	1+	110236501934(194)	1+	130014900580(573)	1+
110032603548(42)	1+	110236501934(197)	1+		
110032603548(46)	1+	110236501934(200)	1+		
110032603548(48)	1+	110290800334(302)	1+		
110032603548(70)	1+	110290800334(312)	1+		
110032603548(79)	1+	110290800334(330)	1+		
110075600590(88)	1+	130044001025(468)	1		
110075600590(97)	1+	130044001025(474)	1		
110075600590(98)	1+	130044001025(497)	1+		
110075600590(106)	1+	130044001025(514)	1+		
110075600590(119)	1+	130044001025(537)	1+		
110075600590(122)	1+	130014900580(554)	1		
110236501934(148)	1+	130014900580(557)	1		
110236501934(153)	1+	130014900580(562)	1+		
110236501934(186)	1+	130014900580(570)	1+		

전체 31 두 (1+등급 : 27 1등급 : 4 2등급 : 0 등외등급 : 0)

납품내역	업태유형	납품처명	부위명	중량(kg)
	해	당	없	음



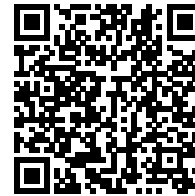
발급횟수 : 2건 발행일자 : 2023년 11월 20일

※ 동 확인서 내용은 축산물품질평가원 홈페이지(www.ekape.or.kr) "축산물등급판정확인서 조회" 코너를 이용하여 조회 하실 수 있습니다.

※ 납품내역은 『축산법 시행규칙』 제 45조 제 4항에 따라 등급판정신청인 또는 매수인이 해당 축산물을 학교나 음식점 납품 등의 사유로 추가 발급을 신청한 경우에만 표시됩니다.

210mm×297mm [백상지 80 g/m² (재활용품)]

발급번호 : 0507-10800



축산물 (돼지) 등급판정확인서

『축산법』 제40조 및 같은 법 시행규칙 제45조제1항에 따라 등급판정 결과를 아래와 같이 확인합니다.

2023년 11월 20일

축산물품질평가사 소속 : 충북지원

성명 : 이수홍



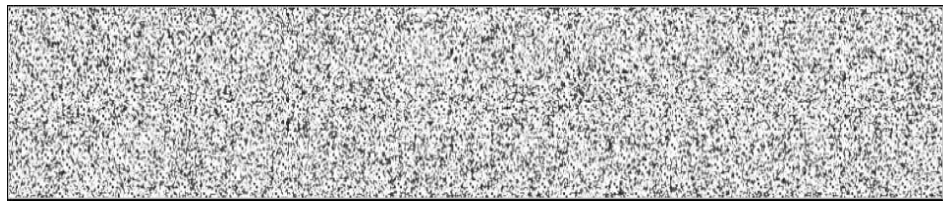
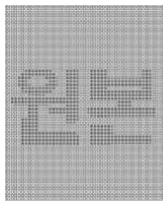
신청인	성명	정학상, 김홍국	생년월일(사업자등록번호)	1298130202
	업소명	(주)팜스코	업태유형	
	주소	경기도 안성시 제2공단4길 33		
도축장	업체명	(주)팜스코	등급판정일자	2023년 11월 17일
	소재지	충북 음성군 삼성면 대청로 54		

(단위 : 두)

이력번호 및 도체번호	등급	이력번호 및 도체번호	등급	이력번호 및 도체번호	등급
110032603548(74)	1	117017000431(1018)	2	130035600291(1101)	1
110236501934(179)	1	117017000431(1034)	2	130035600291(1105)	1+
110290800334(321)	1+	117017000431(1043)	1		
110290800334(323)	1+	117017000431(1045)	1		
110290800334(355)	1+	130035600291(1047)	1		
130044001025(477)	1+	130035600291(1050)	1+		
130044001025(478)	1+	130035600291(1054)	1		
130014900580(591)	1	130035600291(1055)	1		
110142400651(644)	1	130035600291(1079)	1+		
110142400651(648)	1	130035600291(1080)	1		
110142400651(656)	1	130035600291(1088)	1		
130037900531(698)	1	130035600291(1089)	1+		
117017000431(995)	2	130035600291(1091)	1		
117017000431(1004)	2	130035600291(1093)	1		
117017000431(1010)	2	130035600291(1100)	1+		

전체 32 두 (1+등급 : 10 1등급 : 17 2등급 : 5 등외등급 : 0)

납품내역	업태유형	납품처명	부위명	중량(kg)
	해	당	없	음



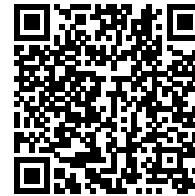
발급횟수 : 2건 발행일자 : 2023년 11월 20일

※ 동 확인서 내용은 축산물품질평가원 홈페이지(www.ekape.or.kr) "축산물등급판정확인서 조회" 코너를 이용하여 조회 하실 수 있습니다.

※ 납품내역은 『축산법 시행규칙』 제 45조 제 4항에 따라 등급판정신청인 또는 매수인이 해당 축산물을 학교나 음식점 납품 등의 사유로 추가 발급을 신청한 경우에만 표시됩니다.

210mm×297mm [백상지 80 g/m² (재활용품)]

발급번호 : 0507-10801



축산물 (돼지) 등급판정확인서

『축산법』 제40조 및 같은 법 시행규칙 제45조제1항에 따라 등급판정 결과를 아래와 같이 확인합니다.

2023년 11월 20일

축산물품질평가사 소속 : 충북지원

성명 : 이수홍



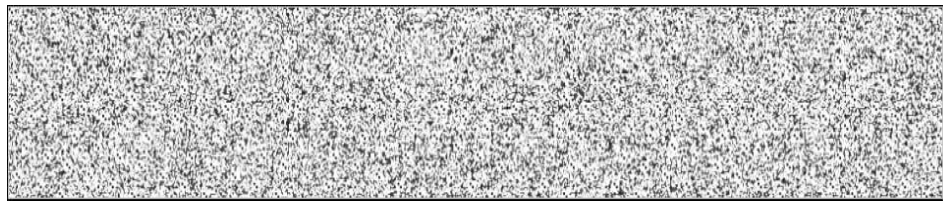
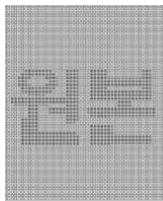
신청인	성명	정학상, 김홍국	생년월일(사업자등록번호)	1298130202
	업소명	(주)팜스코	업태유형	
	주소	경기도 안성시 제2공단4길 33		
도축장	업체명	(주)팜스코	등급판정일자	2023년 11월 17일
	소재지	충북 음성군 삼성면 대청로 54		

(단위 : 두)

이력번호 및 도체번호	등급	이력번호 및 도체번호	등급	이력번호 및 도체번호	등급
110032603548(2)	1+	110142400651(606)	1		
110032603548(5)	2	110142400651(646)	2		
110032603548(19)	1+	110142400651(649)	1+		
110032603548(35)	1	110142400651(651)	1+		
110032603548(55)	1	110142400651(654)	1		
110236501934(198)	1+	130037900531(674)	1+		
110290800334(320)	1	130037900531(678)	1+		
130044001025(456)	1+	130037900531(705)	1+		
130044001025(459)	1+	130037900531(716)	1+		
130044001025(469)	2	130037900531(729)	2		
130044001025(472)	1+	130037900531(735)	1+		
130044001025(523)	1	130035600291(1063)	2		
130044001025(527)	1+				
130044001025(529)	1				
130044001025(532)	1+				

전체 27 두 (1+등급 : 15 1등급 : 7 2등급 : 5 등외등급 : 0)

납품내역	업태유형	납품처명	부위명	중량(kg)
	해	당	없	음



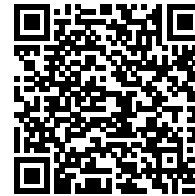
발급횟수 : 2건 발행일자 : 2023년 11월 20일

※ 동 확인서 내용은 축산물품질평가원 홈페이지(www.ekape.or.kr) "축산물등급판정확인서 조회" 코너를 이용하여 조회 하실 수 있습니다.

※ 납품내역은 『축산법 시행규칙』 제 45조 제 4항에 따라 등급판정신청인 또는 매수인이 해당 축산물을 학교나 음식점 납품 등의 사유로 추가 발급을 신청한 경우에만 표시됩니다.

210mm×297mm [백상지 80 g/m² (재활용품)]

발급번호 : 0507-10802



축산물 (돼지) 등급판정확인서

『축산법』 제40조 및 같은 법 시행규칙 제45조제1항에 따라 등급판정 결과를 아래와 같이 확인합니다.

2023년 11월 20일

축산물품질평가사 소속 : 충북지원

성명 : 이수홍



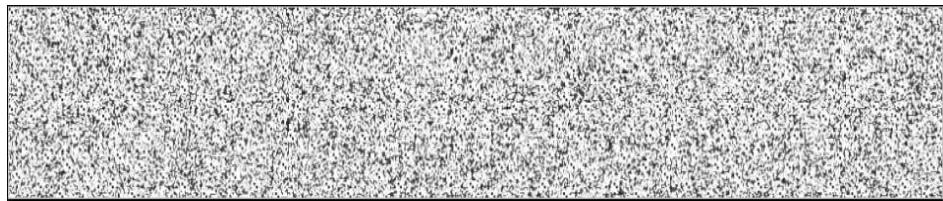
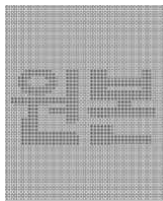
신청인	성명	정학상, 김홍국	생년월일(사업자등록번호)	1298130202
	업소명	(주)팜스코	업태유형	
	주소	경기도 안성시 제2공단4길 33		
도축장	업체명	(주)팜스코	등급판정일자	2023년 11월 17일
	소재지	충북 음성군 삼성면 대청로 54		

(단위 : 두)

이력번호 및 도체번호	등급	이력번호 및 도체번호	등급	이력번호 및 도체번호	등급
110032603548(10)	1				
110032603548(51)	1+				
110236501934(180)	1				
110236501934(192)	1+				
110236501934(195)	1+				
110236501934(202)	1+				
130044001025(464)	1				
130044001025(483)	1				
130044001025(531)	1				

전체 9 두 (1+등급 : 4 1등급 : 5 2등급 : 0 등외등급 : 0)

납품내역	업태유형	납품처명	부위명	중량(kg)
	해	당	없	음



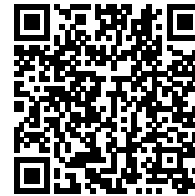
발급횟수 : 2건 발행일자 : 2023년 11월 20일

※ 동 확인서 내용은 축산물품질평가원 홈페이지(www.ekape.or.kr) "축산물등급판정확인서 조회" 코너를 이용하여 조회 하실 수 있습니다.

※ 납품내역은 『축산법 시행규칙』 제 45조 제 4항에 따라 등급판정신청인 또는 매수인이 해당 축산물을 학교나 음식점 납품 등의 사유로 추가 발급을 신청한 경우에만 표시됩니다.

210mm×297mm [백상지 80 g/m² (재활용품)]

발급번호 : 0507-10803



축산물 (돼지) 등급판정확인서

『축산법』 제40조 및 같은 법 시행규칙 제45조제1항에 따라 등급판정 결과를 아래와 같이 확인합니다.

2023년 11월 20일

축산물품질평가사 소속 : 충북지원

성명 : 이수홍



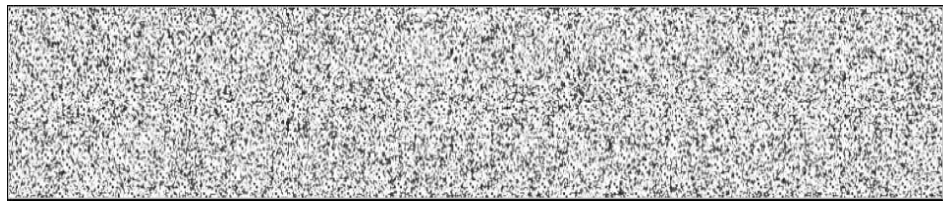
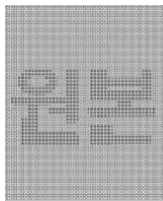
신청인	성명	정학상, 김홍국	생년월일(사업자등록번호)	1298130202
	업소명	(주)팜스코	업태유형	
	주소	경기도 안성시 제2공단4길 33		
도축장	업체명	(주)팜스코	등급판정일자	2023년 11월 17일
	소재지	충북 음성군 삼성면 대청로 54		

(단위 : 두)

이력번호 및 도체번호	등급	이력번호 및 도체번호	등급	이력번호 및 도체번호	등급
110032603548(1)	1				
110032603548(7)	1+				
110032603548(12)	1				
110032603548(20)	1				
110032603548(23)	1+				
110032603548(34)	1+				
110032603548(44)	1				
110032603548(61)	1+				
110032603548(78)	1+				
110075600590(81)	1+				

전체 10 두 (1+등급 : 6 1등급 : 4 2등급 : 0 등외등급 : 0)

납품내역	업태유형	납품처명	부위명	중량(kg)
	해	당	없	음



발급횟수 : 2건 발행일자 : 2023년 11월 20일

※ 동 확인서 내용은 축산물품질평가원 홈페이지(www.ekape.or.kr) "축산물등급판정확인서 조회" 코너를 이용하여 조회 하실 수 있습니다.

※ 납품내역은 『축산법 시행규칙』 제 45조 제 4항에 따라 등급판정신청인 또는 매수인이 해당 축산물을 학교나 음식점 납품 등의 사유로 추가 발급을 신청한 경우에만 표시됩니다.

발급번호 : 0507-10804



축산물 (돼지) 등급판정확인서

『축산법』 제40조 및 같은 법 시행규칙 제45조제1항에 따라 등급판정 결과를 아래와 같이 확인합니다.

2023년 11월 20일

축산물품질평가사 소속 : 충북지원

성명 : 이수홍



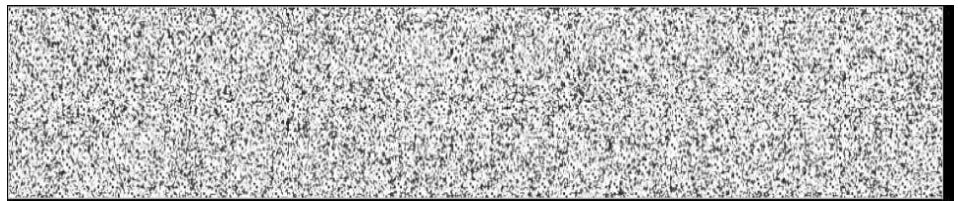
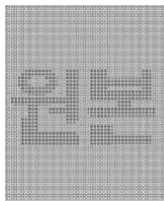
신청인	성명	정학상, 김홍국	생년월일(사업자등록번호)	1298130202
	업소명	(주)팜스코	업태유형	
	주소	경기도 안성시 제2공단4길 33		
도축장	업체명	(주)팜스코	등급판정일자	2023년 11월 17일
	소재지	충북 음성군 삼성면 대청로 54		

(단위 : 두)

이력번호 및 도체번호	등급	이력번호 및 도체번호	등급	이력번호 및 도체번호	등급
110075600590(86)	1+	130037900531(732)	1	130035600291(1067)	1
130014900580(576)	1+	130037900531(738)	1	130035600291(1076)	1+
130014900580(587)	1+	130037900531(751)	1+	130035600291(1084)	1+
130014900580(596)	1	117017000431(1002)	1	130035600291(1085)	1+
110142400651(609)	1	117017000431(1005)	1+	130035600291(1095)	1+
110142400651(612)	1	117017000431(1007)	1	130035600291(1097)	1+
110142400651(614)	1+	117017000431(1013)	1	130035600291(1108)	1+
110142400651(621)	1	117017000431(1017)	1+	130035600291(1111)	1+
110142400651(624)	1+	117017000431(1032)	1+		
110142400651(625)	1	117017000431(1041)	1		
110142400651(659)	1+	130035600291(1049)	1+		
110142400651(661)	1	130035600291(1058)	1+		
130037900531(672)	1	130035600291(1060)	1+		
130037900531(710)	1+	130035600291(1064)	1+		
130037900531(712)	1+	130035600291(1066)	1+		

전체 38 두 (1+등급 : 24 1등급 : 14 2등급 : 0 등외등급 : 0)

납품내역	업태유형	납품처명	부위명	중량(kg)
	해	당	없	음



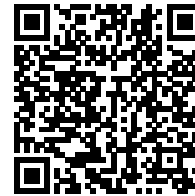
발급횟수 : 2건 발행일자 : 2023년 11월 20일

※ 동 확인서 내용은 축산물품질평가원 홈페이지(www.ekape.or.kr) "축산물등급판정확인서 조회" 코너를 이용하여 조회 하실 수 있습니다.

※ 납품내역은 『축산법 시행규칙』 제 45조 제 4항에 따라 등급판정신청인 또는 매수인이 해당 축산물을 학교나 음식점 납품 등의 사유로 추가 발급을 신청한 경우에만 표시됩니다.

210mm×297mm [백상지 80 g/m² (재활용품)]

발급번호 : 0507-10805



축산물 (돼지) 등급판정확인서

『축산법』 제40조 및 같은 법 시행규칙 제45조제1항에 따라 등급판정 결과를 아래와 같이 확인합니다.

2023년 11월 20일

축산물품질평가사 소속 : 충북지원

성명 : 이수홍



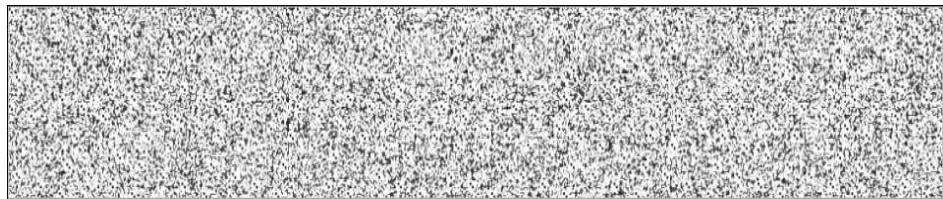
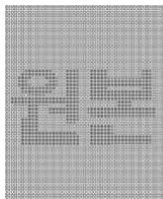
신청인	성명	정학상, 김홍국	생년월일(사업자등록번호)	1298130202
	업소명	(주)팜스코	업태유형	
	주소	경기도 안성시 제2공단4길 33		
도축장	업체명	(주)팜스코	등급판정일자	2023년 11월 17일
	소재지	충북 음성군 삼성면 대청로 54		

(단위 : 두)

이력번호 및 도체번호	등급	이력번호 및 도체번호	등급	이력번호 및 도체번호	등급
110236501934(182)	1+	130014900580(598)	1+	130035600291(1057)	1
110290800334(319)	1+	110142400651(615)	1+	130035600291(1102)	1+
110290800334(326)	1+	110142400651(628)	1+	130035600291(1107)	1+
110290800334(348)	1+	130037900531(685)	1+	130035600291(1109)	1
130044001025(475)	1+	130037900531(693)	1+	130035600291(1110)	1+
130044001025(502)	1+	130037900531(707)	1+	130035600291(1116)	1
130044001025(508)	1+	130037900531(708)	1	130035600291(1117)	1
130044001025(525)	1+	130037900531(737)	1+	130035600291(1120)	1
130044001025(536)	1+	130037900531(747)	1+	130035600291(1121)	1+
130014900580(551)	1+	130037900531(749)	1		
130014900580(559)	1+	130037900531(750)	1		
130014900580(567)	1+	117017000431(1011)	1		
130014900580(578)	1+	117017000431(1022)	1		
130014900580(584)	1+	117017000431(1023)	1+		
130014900580(592)	1+	117017000431(1039)	1		

전체 39 두 (1+등급 : 28 1등급 : 11 2등급 : 0 등외등급 : 0)

납품내역	업태유형	납품처명	부위명	중량(kg)
	해	당	없	음

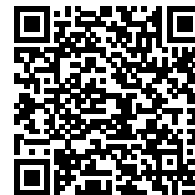


발급횟수 : 2건 발행일자 : 2023년 11월 20일

※ 동 확인서 내용은 축산물품질평가원 홈페이지(www.ekape.or.kr) "축산물등급판정확인서 조회" 코너를 이용하여 조회 하실 수 있습니다.

※ 납품내역은 『축산법 시행규칙』 제 45조 제 4항에 따라 등급판정신청인 또는 매수인이 해당 축산물을 학교나 음식점 납품 등의 사유로 추가 발급을 신청한 경우에만 표시됩니다.

발급번호 : 0507-10806



축산물 (돼지) 등급판정확인서

『축산법』 제40조 및 같은 법 시행규칙 제45조제1항에 따라 등급판정 결과를 아래와 같이 확인합니다.

2023년 11월 20일

축산물품질평가사 소속 : 충북지원

성명 : 이수홍



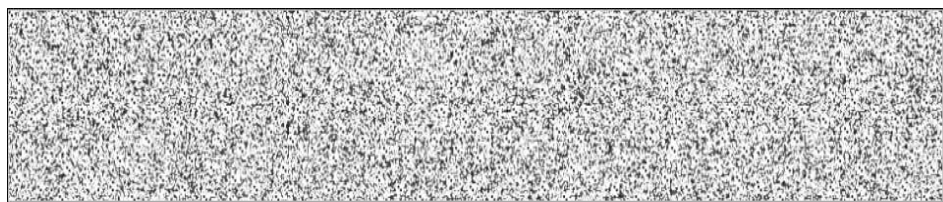
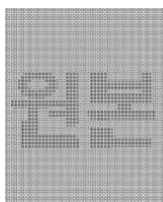
신청인	성명	정학상, 김홍국	생년월일(사업자등록번호)	1298130202
	업소명	(주)팜스코	업태유형	
	주소	경기도 안성시 제2공단4길 33		
도축장	업체명	(주)팜스코	등급판정일자	2023년 11월 17일
	소재지	충북 음성군 삼성면 대청로 54		

(단위 : 두)

이력번호 및 도체번호	등급	이력번호 및 도체번호	등급	이력번호 및 도체번호	등급
110032603548(29)	1+	130037900531(680)	1+		
110032603548(47)	1+	130037900531(686)	1+		
110075600590(92)	1+	130037900531(687)	1+		
110075600590(117)	1+	130037900531(695)	1+		
110075600590(121)	1+	130037900531(715)	1+		
110236501934(141)	1+	130037900531(725)	1+		
110236501934(143)	1	117017000431(1006)	1		
110236501934(183)	1	117017000431(1014)	1+		
110290800334(353)	1+	117017000431(1026)	2		
130014900580(545)	1	117017000431(1027)	2		
130014900580(547)	1	117017000431(1031)	2		
130014900580(568)	1+	130035600291(1086)	2		
130014900580(569)	1+				
130014900580(601)	1+				
110142400651(626)	1+				

전체 27 두 (1+등급 : 18 1등급 : 5 2등급 : 4 등외등급 : 0)

납품내역	업태유형	납품처명	부위명	중량(kg)
	해	당	없	음



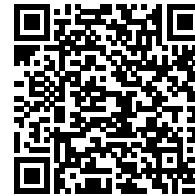
발급횟수 : 2건 발행일자 : 2023년 11월 20일

※ 동 확인서 내용은 축산물품질평가원 홈페이지(www.ekape.or.kr) "축산물등급판정확인서 조회" 코너를 이용하여 조회 하실 수 있습니다.

※ 납품내역은 『축산법 시행규칙』 제 45조 제 4항에 따라 등급판정신청인 또는 매수인이 해당 축산물을 학교나 음식점 납품 등의 사유로 추가 발급을 신청한 경우에만 표시됩니다.

210mm×297mm [백상지 80 g/m² (재활용품)]

발급번호 : 0507-10807



축산물 (돼지) 등급판정확인서

『축산법』 제40조 및 같은 법 시행규칙 제45조제1항에 따라 등급판정 결과를 아래와 같이 확인합니다.

2023년 11월 20일

축산물품질평가사 소속 : 충북지원

성명 : 이수홍



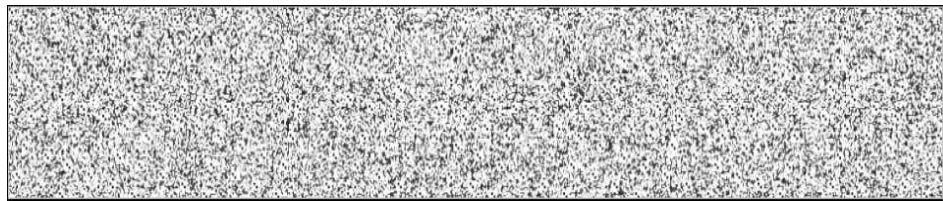
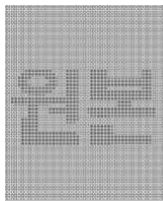
신청인	성명	정학상, 김홍국	생년월일(사업자등록번호)	1298130202
	업소명	(주)팜스코	업태유형	
	주소	경기도 안성시 제2공단4길 33		
도축장	업체명	(주)팜스코	등급판정일자	2023년 11월 17일
	소재지	충북 음성군 삼성면 대청로 54		

(단위 : 두)

이력번호 및 도체번호	등급	이력번호 및 도체번호	등급	이력번호 및 도체번호	등급
110032603548(13)	2	130035600291(1082)	1		
110032603548(21)	1+	130035600291(1087)	1		
110032603548(49)	1	130035600291(1092)	1+		
110032603548(73)	1				
110075600590(91)	2				
110075600590(96)	2				
130044001025(461)	1+				
130044001025(480)	1				
130044001025(500)	1+				
130044001025(530)	1+				
130014900580(599)	1				
110142400651(650)	1+				
117017000431(1025)	1				
130035600291(1052)	1+				
130035600291(1056)	1				

전체 18 두 (1+등급 : 7 1등급 : 8 2등급 : 3 등외등급 : 0)

납품내역	업태유형	납품처명	부위명	중량(kg)
	해	당	없	음

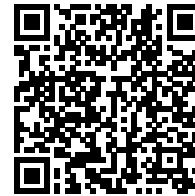


발급횟수 : 2건 발행일자 : 2023년 11월 20일

※ 동 확인서 내용은 축산물품질평가원 홈페이지(www.ekape.or.kr) "축산물등급판정확인서 조회" 코너를 이용하여 조회 하실 수 있습니다.

※ 납품내역은 『축산법 시행규칙』 제 45조 제 4항에 따라 등급판정신청인 또는 매수인이 해당 축산물을 학교나 음식점 납품 등의 사유로 추가 발급을 신청한 경우에만 표시됩니다.

발급번호 : 0507-10808



축산물 (돼지) 등급판정확인서

『축산법』 제40조 및 같은 법 시행규칙 제45조제1항에 따라 등급판정 결과를 아래와 같이 확인합니다.

2023년 11월 20일

축산물품질평가사 소속 : 충북지원

성명 : 이수홍



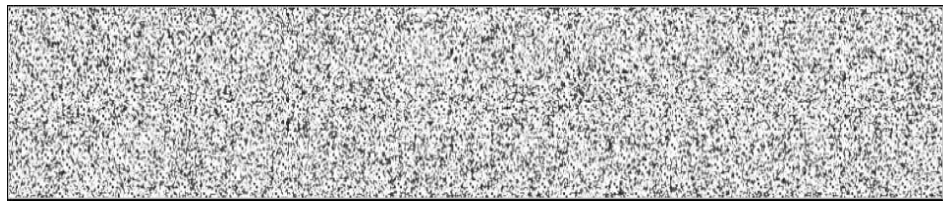
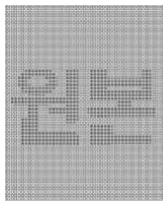
신청인	성명	정학상, 김홍국	생년월일(사업자등록번호)	1298130202
	업소명	(주)팜스코	업태유형	
	주소	경기도 안성시 제2공단4길 33		
도축장	업체명	(주)팜스코	등급판정일자	2023년 11월 17일
	소재지	충북 음성군 삼성면 대청로 54		

(단위 : 두)

이력번호 및 도체번호	등급	이력번호 및 도체번호	등급	이력번호 및 도체번호	등급
110032603548(8)	2	117017000431(1021)	2		
110032603548(31)	2	117017000431(1033)	2		
110032603548(45)	2	130035600291(1051)	2		
130044001025(467)	2	130035600291(1059)	2		
130044001025(489)	2	130035600291(1090)	2		
130044001025(513)	2				
130044001025(522)	2				
110142400651(607)	2				
110142400651(658)	2				
130037900531(691)	2				
130037900531(692)	2				
110714100330(810)	2				
110714100330(824)	2				
110714100330(832)	2				
117017000431(1009)	2				

전체 20 두 (1+등급 : 0 1등급 : 0 2등급 : 20 등외등급 : 0)

납품내역	업태유형	납품처명	부위명	중량(kg)
	해	당	없	음



발급횟수 : 2건 발행일자 : 2023년 11월 20일

※ 동 확인서 내용은 축산물품질평가원 홈페이지(www.ekape.or.kr) "축산물등급판정확인서 조회" 코너를 이용하여 조회 하실 수 있습니다.

※ 납품내역은 『축산법 시행규칙』 제 45조 제 4항에 따라 등급판정신청인 또는 매수인이 해당 축산물을 학교나 음식점 납품 등의 사유로 추가 발급을 신청한 경우에만 표시됩니다.

210mm×297mm [백상지 80 g/m² (재활용품)]