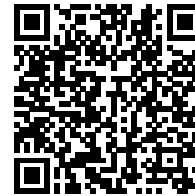


발급번호 : 0507-10870



축산물 (돼지) 등급판정확인서

『축산법』 제40조 및 같은 법 시행규칙 제45조제1항에 따라 등급판정 결과를 아래와 같이 확인합니다.

2023년 11월 22일

축산물품질평가사 소속 : 충북지원

성명 : 정혜진



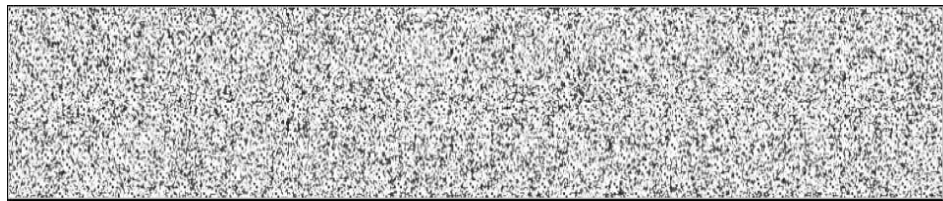
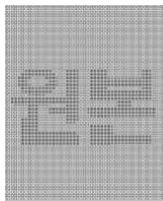
신청인	성명	정학상, 김홍국	생년월일(사업자등록번호)	1298130202
	업소명	(주)팜스코	업태유형	
	주소	경기도 안성시 제2공단4길 33		
도축장	업체명	(주)팜스코	등급판정일자	2023년 11월 21일
	소재지	충북 음성군 삼성면 대청로 54		

(단위 : 두)

이력번호 및 도체번호	등급	이력번호 및 도체번호	등급	이력번호 및 도체번호	등급
110156103339(380)	1+	110156103339(396)	1+	110156103339(413)	1+
110156103339(381)	1	110156103339(398)	1	110156103339(414)	1
110156103339(382)	1+	110156103339(399)	1	110156103339(415)	1
110156103339(384)	1+	110156103339(400)	1+	110156103339(416)	1+
110156103339(385)	1+	110156103339(401)	1+	110156103339(418)	1
110156103339(386)	1+	110156103339(402)	1	110156103339(419)	1+
110156103339(387)	1	110156103339(403)	1+	110156103339(420)	1+
110156103339(388)	1	110156103339(404)	1	110156103339(421)	1+
110156103339(389)	1	110156103339(405)	1	110156103339(422)	1+
110156103339(390)	1	110156103339(407)	1+	110156103339(423)	1
110156103339(391)	1+	110156103339(408)	1+	110156103339(424)	1+
110156103339(392)	1+	110156103339(409)	1	110156103339(425)	1
110156103339(393)	1	110156103339(410)	1+	110156103339(427)	1+
110156103339(394)	1+	110156103339(411)	1	110156103339(429)	1
110156103339(395)	1	110156103339(412)	1+	110156103339(430)	1+

전체 45 두 (1+등급 : 25 1등급 : 20 2등급 : 0 등외등급 : 0)

납품내역	업태유형	납품처명	부위명	중량(kg)
	해	당	없	음



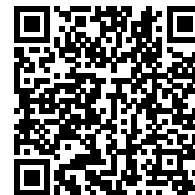
발급횟수 : 2건 발행일자 : 2023년 11월 22일

※ 동 확인서 내용은 축산물품질평가원 홈페이지(www.ekape.or.kr) "축산물등급판정확인서 조회" 코너를 이용하여 조회 하실 수 있습니다.

※ 납품내역은 『축산법 시행규칙』 제 45조 제 4항에 따라 등급판정신청인 또는 매수인이 해당 축산물을 학교나 음식점 납품 등의 사유로 추가 발급을 신청한 경우에만 표시됩니다.

210mm×297mm [백상지 80 g/㎡ (재활용품)]

발급번호 : 0507-10871



축산물 (돼지) 등급판정확인서

『축산법』 제40조 및 같은 법 시행규칙 제45조제1항에 따라 등급판정 결과를 아래와 같이 확인합니다.

2023년 11월 22일

축산물품질평가사 소속 : 충북지원

성명 : 정혜진



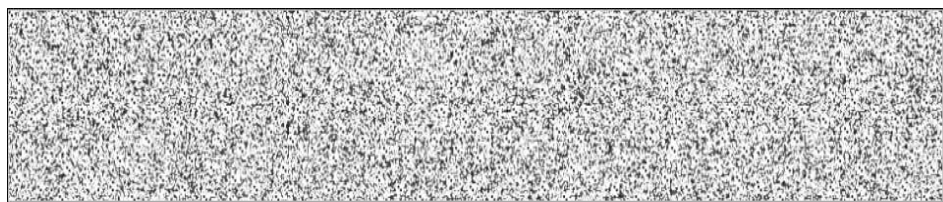
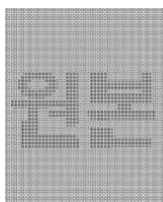
신청인	성명	정학상, 김홍국	생년월일(사업자등록번호)	1298130202
	업소명	(주)팜스코	업태유형	
	주소	경기도 안성시 제2공단4길 33		
도축장	업체명	(주)팜스코	등급판정일자	2023년 11월 21일
	소재지	충북 음성군 삼성면 대청로 54		

(단위 : 두)

이력번호 및 도체번호	등급	이력번호 및 도체번호	등급	이력번호 및 도체번호	등급
110156103339(431)	1+	110156103339(451)	1	110156103339(467)	1+
110156103339(432)	1+	110156103339(452)	1	110156103339(468)	1+
110156103339(433)	1+	110156103339(453)	1	110156103339(469)	1+
110156103339(435)	1+	110156103339(454)	1+	110156103339(470)	1+
110156103339(436)	1	110156103339(455)	1	110156103339(474)	1
110156103339(438)	1	110156103339(456)	1	110156103339(475)	1+
110156103339(439)	1+	110156103339(457)	1	110156103339(476)	1+
110156103339(440)	1+	110156103339(459)	1	110156103339(477)	1+
110156103339(443)	1	110156103339(460)	1	110156103339(479)	1+
110156103339(444)	1+	110156103339(461)	1+	110156103339(482)	1+
110156103339(445)	1+	110156103339(462)	1+	110156103339(487)	1+
110156103339(446)	1+	110156103339(463)	1+	110156103339(488)	1+
110156103339(448)	1+	110156103339(464)	1+	110156103339(489)	1
110156103339(449)	1	110156103339(465)	1+	110156103339(490)	1+
110156103339(450)	1+	110156103339(466)	1+	110156103339(492)	1+

전체 45 두 (1+등급 : 31 1등급 : 14 2등급 : 0 등외등급 : 0)

납품내역	업태유형	납품처명	부위명	중량(kg)
	해	당	없	음



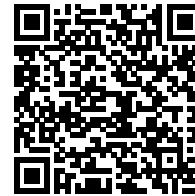
발급횟수 : 2건 발행일자 : 2023년 11월 22일

※ 동 확인서 내용은 축산물품질평가원 홈페이지(www.ekape.or.kr) "축산물등급판정확인서 조회" 코너를 이용하여 조회 하실 수 있습니다.

※ 납품내역은 『축산법 시행규칙』 제 45조 제 4항에 따라 등급판정신청인 또는 매수인이 해당 축산물을 학교나 음식점 납품 등의 사유로 추가 발급을 신청한 경우에만 표시됩니다.

210mm×297mm [백상지 80 g/m² (재활용품)]

발급번호 : 0507-10872



축산물 (돼지) 등급판정확인서

『축산법』 제40조 및 같은 법 시행규칙 제45조제1항에 따라 등급판정 결과를 아래와 같이 확인합니다.

2023년 11월 22일

축산물품질평가사 소속 : 충북지원

성명 : 정혜인



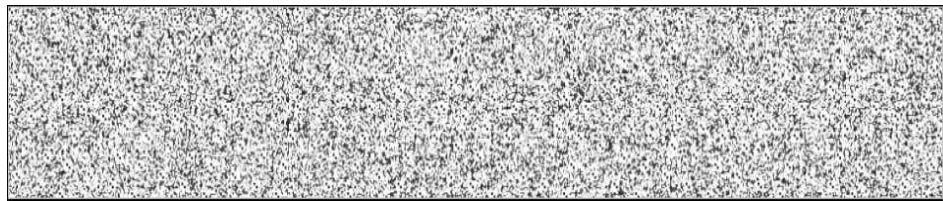
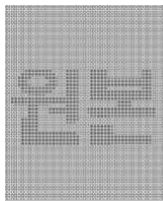
신청인	성명	정학상, 김홍국	생년월일(사업자등록번호)	1298130202
	업소명	(주)팜스코	업태유형	
	주소	경기도 안성시 제2공단4길 33		
도축장	업체명	(주)팜스코	등급판정일자	2023년 11월 21일
	소재지	충북 음성군 삼성면 대청로 54		

(단위 : 두)

이력번호 및 도체번호	등급	이력번호 및 도체번호	등급	이력번호 및 도체번호	등급
110156103339(493)	1	110156103339(508)	1	110156103339(525)	1+
110156103339(494)	1	110156103339(509)	1+	110156103339(526)	1
110156103339(495)	1+	110156103339(510)	1+	110156103339(527)	1
110156103339(496)	1	110156103339(511)	1+	110156103339(528)	1+
110156103339(497)	1+	110156103339(512)	1	110156103339(529)	1
110156103339(498)	1+	110156103339(514)	1+	110156103339(534)	1+
110156103339(499)	1+	110156103339(515)	1+	110156103339(535)	1
110156103339(500)	1+	110156103339(516)	1+	110156103339(537)	1
110156103339(501)	1+	110156103339(517)	1+	110156103339(538)	1
110156103339(502)	1+	110156103339(518)	1+	110156103339(540)	1
110156103339(503)	1	110156103339(519)	1	110156103339(542)	1
110156103339(504)	1+	110156103339(520)	1+	110156103339(543)	1
110156103339(505)	1	110156103339(521)	1+	110156103339(544)	1+
110156103339(506)	1+	110156103339(523)	1	110156103339(545)	1+
110156103339(507)	1	110156103339(524)	1+	110156103339(546)	1

전체 45 두 (1+등급 : 25 1등급 : 20 2등급 : 0 등외등급 : 0)

납품내역	업태유형	납품처명	부위명	중량(kg)
	해	당	없	음



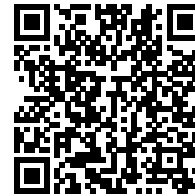
발급횟수 : 2건 발행일자 : 2023년 11월 22일

※ 동 확인서 내용은 축산물품질평가원 홈페이지(www.ekape.or.kr) "축산물등급판정확인서 조회" 코너를 이용하여 조회 하실 수 있습니다.

※ 납품내역은 『축산법 시행규칙』 제 45조 제 4항에 따라 등급판정신청인 또는 매수인이 해당 축산물을 학교나 음식점 납품 등의 사유로 추가 발급을 신청한 경우에만 표시됩니다.

210mm×297mm [백상지 80 g/m² (재활용품)]

발급번호 : 0507-10873



축산물 (돼지) 등급판정확인서

『축산법』 제40조 및 같은 법 시행규칙 제45조제1항에 따라 등급판정 결과를 아래와 같이 확인합니다.

2023년 11월 22일

축산물품질평가사 소속 : 충북지원

성명 : 정혜진



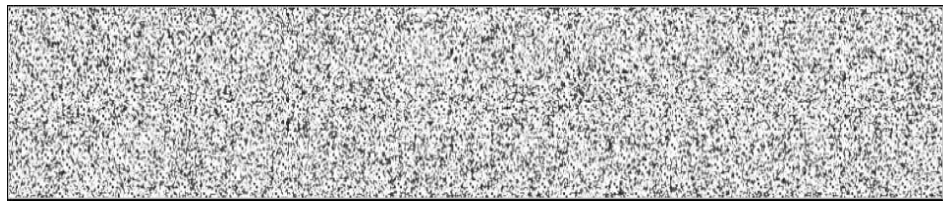
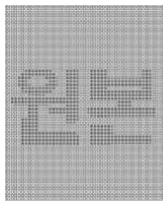
신청인	성명	정학상, 김홍국	생년월일(사업자등록번호)	1298130202
	업소명	(주)팜스코	업태유형	
	주소	경기도 안성시 제2공단4길 33		
도축장	업체명	(주)팜스코	등급판정일자	2023년 11월 21일
	소재지	충북 음성군 삼성면 대청로 54		

(단위 : 두)

이력번호 및 도체번호	등급	이력번호 및 도체번호	등급	이력번호 및 도체번호	등급
110156103339(547)	1+	110156103339(566)	1	110610900252(584)	1+
110156103339(549)	1	110156103339(568)	1+	110610900252(585)	1+
110156103339(551)	1	110156103339(569)	1	110610900252(587)	1
110156103339(552)	1+	110610900252(570)	1	110610900252(590)	1+
110156103339(553)	1	110610900252(571)	1+	110610900252(591)	1+
110156103339(554)	1+	110610900252(572)	1+	110610900252(592)	1
110156103339(555)	1+	110610900252(573)	1	110610900252(593)	1+
110156103339(556)	1	110610900252(574)	1	110610900252(594)	1
110156103339(557)	1	110610900252(576)	1	110610900252(595)	1+
110156103339(558)	1+	110610900252(578)	1	110610900252(596)	1
110156103339(560)	1	110610900252(579)	1+	110610900252(597)	1
110156103339(561)	1	110610900252(580)	1	110610900252(598)	1
110156103339(562)	1+	110610900252(581)	1	110610900252(599)	1
110156103339(563)	1	110610900252(582)	1+	110610900252(600)	1+
110156103339(564)	1+	110610900252(583)	1+	110610900252(601)	1

전체 45 두 (1+등급 : 20 1등급 : 25 2등급 : 0 등외등급 : 0)

납품내역	업태유형	납품처명	부위명	중량(kg)
	해	당	없	음



발급횟수 : 2건 발행일자 : 2023년 11월 22일

※ 동 확인서 내용은 축산물품질평가원 홈페이지(www.ekape.or.kr) "축산물등급판정확인서 조회" 코너를 이용하여 조회 하실 수 있습니다.

※ 납품내역은 『축산법 시행규칙』 제 45조 제 4항에 따라 등급판정신청인 또는 매수인이 해당 축산물을 학교나 음식점 납품 등의 사유로 추가 발급을 신청한 경우에만 표시됩니다.

210mm×297mm [백상지 80 g/m² (재활용품)]

발급번호 : 0507-10874



축산물 (돼지) 등급판정확인서

『축산법』 제40조 및 같은 법 시행규칙 제45조제1항에 따라 등급판정 결과를 아래와 같이 확인합니다.

2023년 11월 22일

축산물품질평가사 소속 : 충북지원

성명 : 정혜진



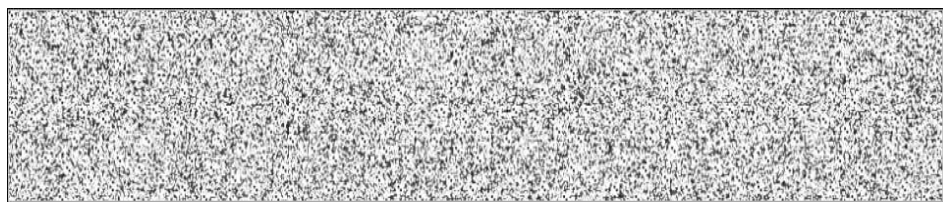
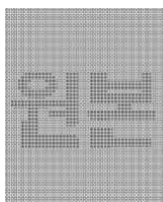
신청인	성명	정학상, 김홍국	생년월일(사업자등록번호)	1298130202
	업소명	(주)팜스코	업태유형	
	주소	경기도 안성시 제2공단4길 33		
도축장	업체명	(주)팜스코	등급판정일자	2023년 11월 21일
	소재지	충북 음성군 삼성면 대청로 54		

(단위 : 두)

이력번호 및 도체번호	등급	이력번호 및 도체번호	등급	이력번호 및 도체번호	등급
110610900252(602)	1	110610900252(623)	1+	110611000269(914)	1+
110610900252(603)	1	110611000269(898)	1	110611000269(915)	1
110610900252(605)	1	110611000269(899)	1	110611000269(916)	1
110610900252(606)	1+	110611000269(900)	1	110611000269(918)	1
110610900252(607)	1+	110611000269(901)	1	110611000269(919)	1
110610900252(609)	1+	110611000269(903)	1	110611000269(920)	1+
110610900252(611)	1	110611000269(904)	1	110611000269(921)	1
110610900252(612)	1+	110611000269(905)	1	110611000269(924)	1+
110610900252(613)	1	110611000269(906)	1+	110611000269(926)	1+
110610900252(614)	1+	110611000269(907)	1	110611000269(928)	1
110610900252(615)	1+	110611000269(908)	1	110611000269(929)	1+
110610900252(617)	1+	110611000269(909)	1+	110611000269(931)	1+
110610900252(619)	1+	110611000269(910)	1+	110611000269(934)	1+
110610900252(620)	1+	110611000269(911)	1+	110611000269(935)	1+
110610900252(621)	1+	110611000269(912)	1	110611000269(936)	1

전체 45 두 (1+등급 : 23 1등급 : 22 2등급 : 0 등외등급 : 0)

납품내역	업태유형	납품처명	부위명	중량(kg)
	해	당	없	음



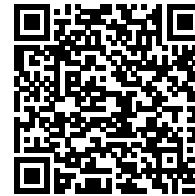
발급횟수 : 2건 발행일자 : 2023년 11월 22일

※ 동 확인서 내용은 축산물품질평가원 홈페이지(www.ekape.or.kr) "축산물등급판정확인서 조회" 코너를 이용하여 조회 하실 수 있습니다.

※ 납품내역은 『축산법 시행규칙』 제 45조 제 4항에 따라 등급판정신청인 또는 매수인이 해당 축산물을 학교나 음식점 납품 등의 사유로 추가 발급을 신청한 경우에만 표시됩니다.

210mm×297mm [백상지 80 g/m² (재활용품)]

발급번호 : 0507-10875



축산물 (돼지) 등급판정확인서

『축산법』 제40조 및 같은 법 시행규칙 제45조제1항에 따라 등급판정 결과를 아래와 같이 확인합니다.

2023년 11월 22일

축산물품질평가사 소속 : 충북지원

성명 : 정혜인



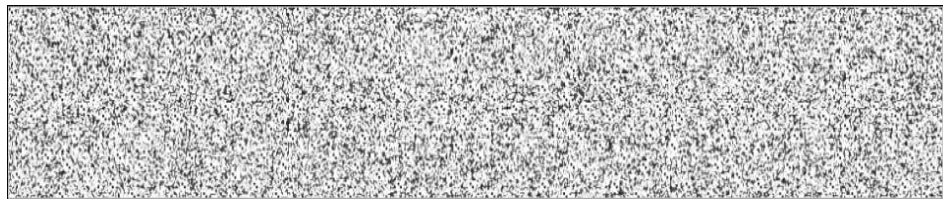
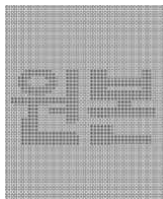
신청인	성명	정학상, 김홍국	생년월일(사업자등록번호)	1298130202
	업소명	(주)팜스코	업태유형	
	주소	경기도 안성시 제2공단4길 33		
도축장	업체명	(주)팜스코	등급판정일자	2023년 11월 21일
	소재지	충북 음성군 삼성면 대청로 54		

(단위 : 두)

이력번호 및 도체번호	등급	이력번호 및 도체번호	등급	이력번호 및 도체번호	등급
110611000269(937)	1+				
110611000269(938)	1+				
110611000269(940)	1+				
110611000269(941)	1				

전체 4 두 (1+등급 : 3 1등급 : 1 2등급 : 0 등외등급 : 0)

납품내역	업태유형	납품처명	부위명	중량(kg)
	해	당	없	음

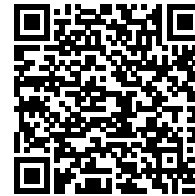


발급횟수 : 2건 발행일자 : 2023년 11월 22일

※ 동 확인서 내용은 축산물품질평가원 홈페이지(www.ekape.or.kr) "축산물등급판정확인서 조회" 코너를 이용하여 조회 하실 수 있습니다.

※ 납품내역은 『축산법 시행규칙』 제 45조 제 4항에 따라 등급판정신청인 또는 매수인이 해당 축산물을 학교나 음식점 납품 등의 사유로 추가 발급을 신청한 경우에만 표시됩니다.

발급번호 : 0507-10876



축산물 (돼지) 등급판정확인서

『축산법』 제40조 및 같은 법 시행규칙 제45조제1항에 따라 등급판정 결과를 아래와 같이 확인합니다.

2023년 11월 22일

축산물품질평가사 소속 : 충북지원

성명 : 정혜진



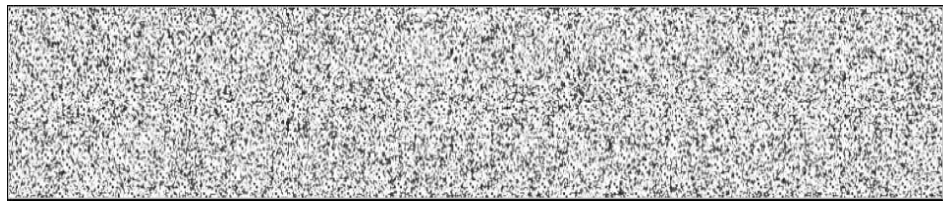
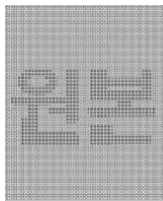
신청인	성명	정학상, 김홍국	생년월일(사업자등록번호)	1298130202
	업소명	(주)팜스코	업태유형	
	주소	경기도 안성시 제2공단4길 33		
도축장	업체명	(주)팜스코	등급판정일자	2023년 11월 21일
	소재지	충북 음성군 삼성면 대청로 54		

(단위 : 두)

이력번호 및 도체번호	등급	이력번호 및 도체번호	등급	이력번호 및 도체번호	등급
110156103339(383)	2	110156103339(481)	2	110156103339(567)	2
110156103339(406)	2	110156103339(484)	2	110610900252(575)	2
110156103339(417)	2	110156103339(485)	2	110610900252(577)	2
110156103339(426)	2	110156103339(486)	2	110610900252(586)	2
110156103339(428)	2	110156103339(491)	2	110610900252(588)	2
110156103339(434)	2	110156103339(513)	2	110610900252(589)	2
110156103339(437)	2	110156103339(530)	2	110610900252(604)	2
110156103339(441)	2	110156103339(532)	2	110610900252(608)	2
110156103339(442)	2	110156103339(533)	2	110610900252(610)	2
110156103339(447)	2	110156103339(539)	2	110610900252(616)	2
110156103339(458)	2	110156103339(541)	2	110610900252(618)	2
110156103339(471)	2	110156103339(548)	2	110610900252(622)	2
110156103339(472)	2	110156103339(550)	2	110611000269(897)	2
110156103339(473)	2	110156103339(559)	2	110611000269(902)	2
110156103339(478)	2	110156103339(565)	2	110611000269(913)	2

전체 45 두 (1+등급 : 0 1등급 : 0 2등급 : 45 등외등급 : 0)

납품내역	업태유형	납품처명	부위명	중량(kg)
	해	당	없	음



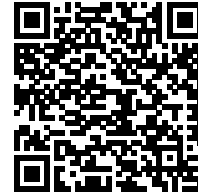
발급횟수 : 2건 발행일자 : 2023년 11월 22일

※ 동 확인서 내용은 축산물품질평가원 홈페이지(www.ekape.or.kr) "축산물등급판정확인서 조회" 코너를 이용하여 조회 하실 수 있습니다.

※ 납품내역은 『축산법 시행규칙』 제 45조 제 4항에 따라 등급판정신청인 또는 매수인이 해당 축산물을 학교나 음식점 납품 등의 사유로 추가 발급을 신청한 경우에만 표시됩니다.

210mm×297mm [백상지 80 g/m² (재활용품)]

발급번호 : 0507-10877



축산물 (돼지) 등급판정확인서

『축산법』 제40조 및 같은 법 시행규칙 제45조제1항에 따라 등급판정 결과를 아래와 같이 확인합니다.

2023년 11월 22일

축산물품질평가사 소속 : 충북지원

성명 : 정혜인



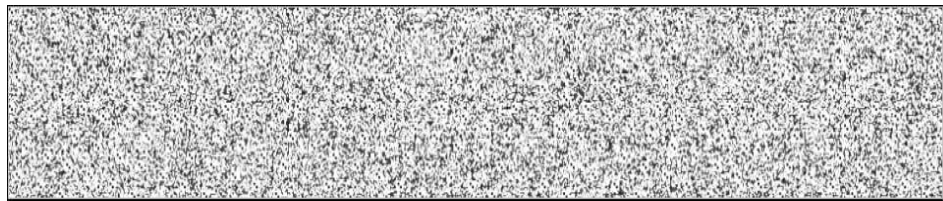
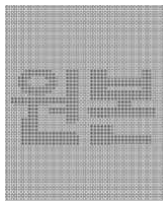
신청인	성명	정학상, 김홍국	생년월일(사업자등록번호)	1298130202
	업소명	(주)팜스코	업태유형	
	주소	경기도 안성시 제2공단4길 33		
도축장	업체명	(주)팜스코	등급판정일자	2023년 11월 21일
	소재지	충북 음성군 삼성면 대청로 54		

(단위 : 두)

이력번호 및 도체번호	등급	이력번호 및 도체번호	등급	이력번호 및 도체번호	등급
110611000269(917)	2				
110611000269(922)	2				
110611000269(923)	2				
110611000269(925)	2				
110611000269(927)	2				
110611000269(930)	2				
110611000269(932)	2				
110611000269(933)	2				
110611000269(939)	2				
110611000269(942)	2				
110611000269(943)	2				

전체 11 두 (1+등급 : 0 1등급 : 0 2등급 : 11 등외등급 : 0)

납품내역	업태유형	납품처명	부위명	중량(kg)
	해	당	없	음



발급횟수 : 2건 발행일자 : 2023년 11월 22일

※ 동 확인서 내용은 축산물품질평가원 홈페이지(www.ekape.or.kr) "축산물등급판정확인서 조회" 코너를 이용하여 조회 하실 수 있습니다.

※ 납품내역은 『축산법 시행규칙』 제 45조 제 4항에 따라 등급판정신청인 또는 매수인이 해당 축산물을 학교나 음식점 납품 등의 사유로 추가 발급을 신청한 경우에만 표시됩니다.

210mm×297mm [백상지 80 g/m² (재활용품)]