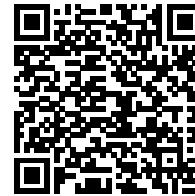


발급번호 : 0507-11112



축산물 (돼지) 등급판정확인서

『축산법』 제40조 및 같은 법 시행규칙 제45조제1항에 따라 등급판정 결과를 아래와 같이 확인합니다.

2023년 11월 29일

축산물품질평가사 소속 : 충북지원

성명 : 정혜인



신청인	성명	정학상, 김흥국	생년월일(사업자등록번호)	1298130202
	업소명	(주)팜스코	업태유형	
	주소	경기도 안성시 제2공단4길 33		
도축장	업체명	(주)팜스코	등급판정일자	2023년 11월 28일
	소재지	충북 음성군 삼성면 대청로 54		

(단위 : 두)

이력번호 및 도체번호	등급	이력번호 및 도체번호	등급	이력번호 및 도체번호	등급
110703800171(855)	1	110703800171(877)	1	110703800171(896)	1
110703800171(856)	1	110703800171(878)	1	110703800171(897)	1+
110703800171(857)	1	110703800171(880)	1	110703800171(898)	1+
110703800171(858)	1	110703800171(881)	1	110703800171(899)	1
110703800171(859)	1	110703800171(882)	1	110703800171(900)	1
110703800171(860)	1	110703800171(883)	1+	110703800171(901)	1+
110703800171(861)	1	110703800171(884)	1+	110703800171(903)	1
110703800171(862)	1+	110703800171(885)	1	110703800171(904)	1+
110703800171(866)	1+	110703800171(886)	1+	110703800171(905)	1
110703800171(867)	1+	110703800171(887)	1	110703800171(906)	1
110703800171(869)	1	110703800171(890)	1+	110703800171(907)	1+
110703800171(870)	1	110703800171(891)	1	110703800171(910)	1
110703800171(871)	1	110703800171(892)	1	110703800171(911)	1+
110703800171(873)	1+	110703800171(894)	1	110703800171(912)	1+
110703800171(875)	1+	110703800171(895)	1	110703800171(913)	1+

전체 45 두 (1+등급 : 17 1등급 : 28 2등급 : 0 등외등급 : 0)

납품내역	업태유형	납품처명	부위명	중량(kg)
	해	당	없	음



발급횟수 : 2건 발행일자 : 2023년 11월 29일

※ 동 확인서 내용은 축산물품질평가원 홈페이지(www.ekape.or.kr) "축산물등급판정확인서 조회" 코너를 이용하여 조회 하실 수 있습니다.

※ 납품내역은 『축산법 시행규칙』 제 45조 제 4항에 따라 등급판정신청인 또는 매수인이 해당 축산물을 학교나 음식점 납품 등의 사유로 추가 발급을 신청한 경우에만 표시됩니다.

210mm×297mm [백상지 80 g/㎡ (재활용품)]

발급번호 : 0507-11113



축산물 (돼지) 등급판정확인서

『축산법』 제40조 및 같은 법 시행규칙 제45조제1항에 따라 등급판정 결과를 아래와 같이 확인합니다.

2023년 11월 29일

축산물품질평가사 소속 : 충북지원

성명 : 정혜인



신청인	성명	정학상, 김홍국	생년월일(사업자등록번호)	1298130202
	업소명	(주)팜스코	업태유형	
	주소	경기도 안성시 제2공단4길 33		
도축장	업체명	(주)팜스코	등급판정일자	2023년 11월 28일
	소재지	충북 음성군 삼성면 대청로 54		

(단위 : 두)

이력번호 및 도체번호	등급	이력번호 및 도체번호	등급	이력번호 및 도체번호	등급
110703800171(914)	1				
110703800171(915)	1+				
110703800171(916)	1+				
110703800171(917)	1+				
110703800171(919)	1+				

전체 5 두 (1+등급 : 4 1등급 : 1 2등급 : 0 등외등급 : 0)

납품내역	업태유형	납품처명	부위명	중량(kg)
	해	당	없	음

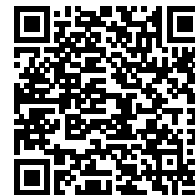


발급횟수 : 2건 발행일자 : 2023년 11월 29일

※ 동 확인서 내용은 축산물품질평가원 홈페이지(www.ekape.or.kr) "축산물등급판정확인서 조회" 코너를 이용하여 조회 하실 수 있습니다.

※ 납품내역은 『축산법 시행규칙』 제 45조 제 4항에 따라 등급판정신청인 또는 매수인이 해당 축산물을 학교나 음식점 납품 등의 사유로 추가 발급을 신청한 경우에만 표시됩니다.

발급번호 : 0507-11114



축산물 (돼지) 등급판정확인서

『축산법』 제40조 및 같은 법 시행규칙 제45조제1항에 따라 등급판정 결과를 아래와 같이 확인합니다.

2023년 11월 29일

축산물품질평가사 소속 : 충북지원

성명 : 정혜인



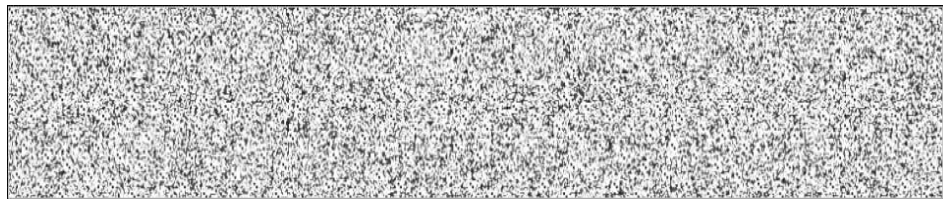
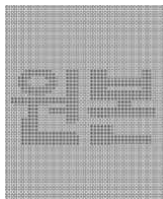
신청인	성명	정학상, 김흥국	생년월일(사업자등록번호)	1298130202
	업소명	(주)팜스코	업태유형	
	주소	경기도 안성시 제2공단4길 33		
도축장	업체명	(주)팜스코	등급판정일자	2023년 11월 28일
	소재지	충북 음성군 삼성면 대청로 54		

(단위 : 두)

이력번호 및 도체번호	등급	이력번호 및 도체번호	등급	이력번호 및 도체번호	등급
110703800171(863)	2				
110703800171(864)	2				
110703800171(865)	2				
110703800171(868)	2				
110703800171(872)	2				
110703800171(874)	2				
110703800171(876)	2				
110703800171(879)	2				
110703800171(888)	2				
110703800171(889)	2				
110703800171(893)	2				
110703800171(902)	2				
110703800171(908)	2				
110703800171(909)	2				
110703800171(918)	2				

전체 15 두 (1+등급 : 0 1등급 : 0 2등급 : 15 등외등급 : 0)

납품내역	업태유형	납품처명	부위명	중량(kg)
	해	당	없	음



발급횟수 : 2건 발행일자 : 2023년 11월 29일

※ 동 확인서 내용은 축산물품질평가원 홈페이지(www.ekape.or.kr) "축산물등급판정확인서 조회" 코너를 이용하여 조회 하실 수 있습니다.

※ 납품내역은 『축산법 시행규칙』 제 45조 제 4항에 따라 등급판정신청인 또는 매수인이 해당 축산물을 학교나 음식점 납품 등의 사유로 추가 발급을 신청한 경우에만 표시됩니다.