

발급번호 : 0507-11120



축산물 (돼지) 등급판정확인서

『축산법』 제40조 및 같은 법 시행규칙 제45조제1항에 따라 등급판정 결과를 아래와 같이 확인합니다.

2023년 11월 29일

축산물품질평가사 소속 : 충북지원

성명 : 이수홍



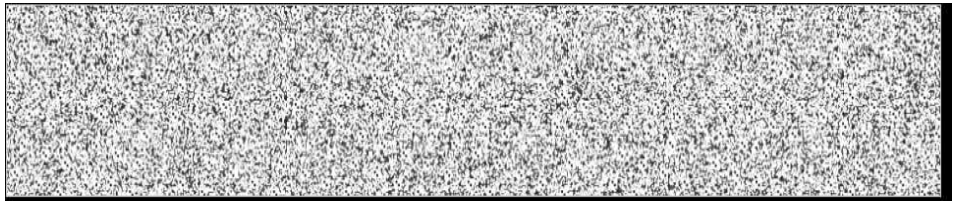
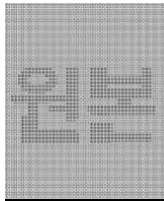
신청인	성명	정학상, 김홍국	생년월일(사업자등록번호)	1298130202
	업소명	(주)팜스코	업태유형	
	주소	경기도 안성시 제2공단4길 33		
도축장	업체명	(주)팜스코	등급판정일자	2023년 11월 28일
	소재지	충북 음성군 삼성면 대청로 54		

(단위 : 두)

이력번호 및 도체번호	등급	이력번호 및 도체번호	등급	이력번호 및 도체번호	등급
110356500384(60)	1+	110053800661(231)	1+	110714100337(458)	1+
110356500384(75)	1+	110053800661(269)	1+	110714100337(464)	1+
110356500384(84)	1+	110053800661(270)	1+	110714100337(465)	1+
110356500384(89)	1+	110053800661(273)	1+	130040900588(472)	1+
110356500384(90)	1+	110714100337(393)	1+	130040900588(476)	1+
110356500384(97)	1+	110714100337(411)	1+	130040900588(484)	1+
110356500384(102)	1+	110714100337(415)	1+	130040900588(485)	1+
110356500384(104)	1+	110714100337(416)	1+	130040900588(495)	1+
110356500384(107)	1+	110714100337(420)	1+	130040900588(512)	1+
110356500384(118)	1+	110714100337(424)	1+	130040900588(513)	1+
110356500384(124)	1+	110714100337(434)	1+	130040900588(515)	1+
110356500384(129)	1+	110714100337(440)	1+	130033000261(564)	1+
110356500384(130)	1+	110714100337(445)	1+	130033000261(565)	1+
110356500384(132)	1+	110714100337(449)	1+	130010100578(666)	1+
110356500384(149)	1+	110714100337(451)	1+	130010100578(671)	1+

전체 45 두 (1+등급 : 45 1등급 : 0 2등급 : 0 등외등급 : 0)

납품내역	업태유형	납품처명	부위명	중량(kg)
	해	당	없	음



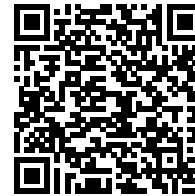
발급횟수 : 2건 발행일자 : 2023년 11월 29일

※ 동 확인서 내용은 축산물품질평가원 홈페이지(www.ekape.or.kr) "축산물등급판정확인서 조회" 코너를 이용하여 조회 하실 수 있습니다.

※ 납품내역은 『축산법 시행규칙』 제 45조 제 4항에 따라 등급판정신청인 또는 매수인이 해당 축산물을 학교나 음식점 납품 등의 사유로 추가 발급을 신청한 경우에만 표시됩니다.

210mm×297mm [백상지 80 g/㎡ (재활용품)]

발급번호 : 0507-11121



축산물 (돼지) 등급판정확인서

『축산법』 제40조 및 같은 법 시행규칙 제45조제1항에 따라 등급판정 결과를 아래와 같이 확인합니다.

2023년 11월 29일

축산물품질평가사 소속 : 충북지원

성명 : 이수홍



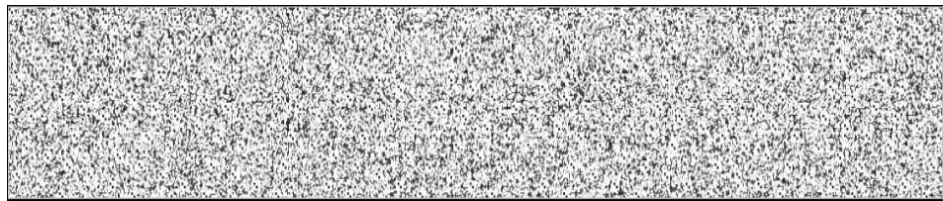
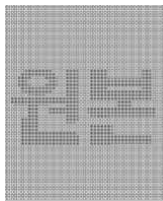
신청인	성명	정학상, 김홍국	생년월일(사업자등록번호)	1298130202
	업소명	(주)팜스코	업태유형	
	주소	경기도 안성시 제2공단4길 33		
도축장	업체명	(주)팜스코	등급판정일자	2023년 11월 28일
	소재지	충북 음성군 삼성면 대청로 54		

(단위 : 두)

이력번호 및 도체번호	등급	이력번호 및 도체번호	등급	이력번호 및 도체번호	등급
130010100578(676)	1+	110356900737(763)	1+	110080800381(809)	1+
130010100578(680)	1+	110356900737(765)	1+	110080800381(813)	1+
130010100578(684)	1+	110356900737(766)	1+	110080800381(822)	1+
130010100578(692)	1+	110356900737(767)	1+	110080800381(829)	1+
130010100578(699)	1+	110356900737(769)	1+	110080800381(841)	1+
130010100578(701)	1+	110356900737(774)	1+	110080800381(844)	1+
130010100578(708)	1+	110356900737(775)	1+	110080800381(852)	1+
130010100578(709)	1+	110356900737(779)	1+	170079701094(1227)	1+
130010100578(711)	1+	110356900737(780)	1+	170079701094(1274)	1+
130010100578(714)	1+	110356900737(787)	1+	110142100516(1321)	1+
130010100578(718)	1+	110356900737(788)	1+	110142100516(1324)	1+
130010100578(729)	1+	110356900737(796)	1+	110142100516(1329)	1+
110356900737(748)	1+	110356900737(800)	1+	170079701094(1342)	1+
110356900737(752)	1+	110080800381(804)	1+	170079701094(1350)	1+
110356900737(758)	1+	110080800381(808)	1+	170079701094(1353)	1+

전체 45 두 (1+등급 : 45 1등급 : 0 2등급 : 0 등외등급 : 0)

납품내역	업태유형	납품처명	부위명	중량(kg)
	해	당	없	음



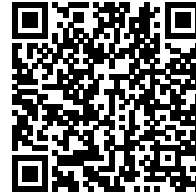
발급횟수 : 2건 발행일자 : 2023년 11월 29일

※ 동 확인서 내용은 축산물품질평가원 홈페이지(www.ekape.or.kr) "축산물등급판정확인서 조회" 코너를 이용하여 조회 하실 수 있습니다.

※ 납품내역은 『축산법 시행규칙』 제 45조 제 4항에 따라 등급판정신청인 또는 매수인이 해당 축산물을 학교나 음식점 납품 등의 사유로 추가 발급을 신청한 경우에만 표시됩니다.

210mm×297mm [백상지 80 g/m² (재활용품)]

발급번호 : 0507-11122



축산물 (돼지) 등급판정확인서

『축산법』 제40조 및 같은 법 시행규칙 제45조제1항에 따라 등급판정 결과를 아래와 같이 확인합니다.

2023년 11월 29일

축산물품질평가사 소속 : 충북지원

성명 : 정혜인



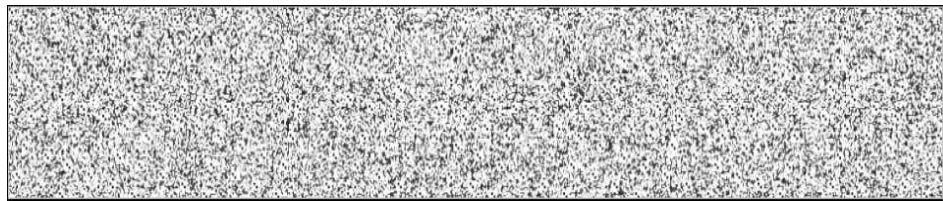
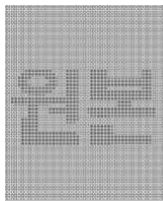
신청인	성명	정학상, 김홍국	생년월일(사업자등록번호)	1298130202
	업소명	(주)팜스코	업태유형	
	주소	경기도 안성시 제2공단4길 33		
도축장	업체명	(주)팜스코	등급판정일자	2023년 11월 28일
	소재지	충북 음성군 삼성면 대청로 54		

(단위 : 두)

이력번호 및 도체번호	등급	이력번호 및 도체번호	등급	이력번호 및 도체번호	등급
170079701094(1387)	1+				
110714100337(1421)	1+				
110714100337(1428)	1+				
110714100337(1431)	1+				
110714100337(1432)	1+				
110714100337(1444)	1+				
110714100337(1454)	1+				
110714100337(1458)	1+				
110714100337(1476)	1+				
110714100337(1487)	1+				
110714100337(1494)	1+				

전체 11 두 (1+등급 : 11 1등급 : 0 2등급 : 0 등외등급 : 0)

납품내역	업태유형	납품처명	부위명	중량(kg)
	해	당	없	음



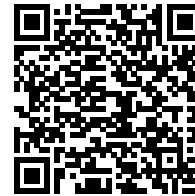
발급횟수 : 2건 발행일자 : 2023년 11월 29일

※ 동 확인서 내용은 축산물품질평가원 홈페이지(www.ekape.or.kr) "축산물등급판정확인서 조회" 코너를 이용하여 조회 하실 수 있습니다.

※ 납품내역은 『축산법 시행규칙』 제 45조 제 4항에 따라 등급판정신청인 또는 매수인이 해당 축산물을 학교나 음식점 납품 등의 사유로 추가 발급을 신청한 경우에만 표시됩니다.

210mm×297mm [백상지 80 g/m² (재활용품)]

발급번호 : 0507-11123



축산물 (돼지) 등급판정확인서

『축산법』 제40조 및 같은 법 시행규칙 제45조제1항에 따라 등급판정 결과를 아래와 같이 확인합니다.

2023년 11월 29일

축산물품질평가사 소속 : 충북지원

성명 : 이수홍



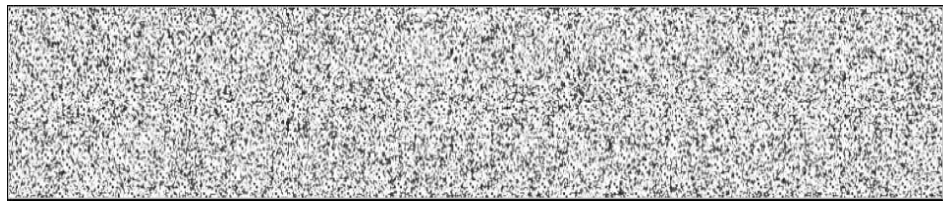
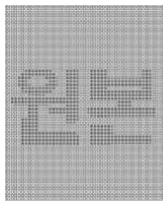
신청인	성명	정학상, 김홍국	생년월일(사업자등록번호)	1298130202
	업소명	(주)팜스코	업태유형	
	주소	경기도 안성시 제2공단4길 33		
도축장	업체명	(주)팜스코	등급판정일자	2023년 11월 28일
	소재지	충북 음성군 삼성면 대청로 54		

(단위 : 두)

이력번호 및 도체번호	등급	이력번호 및 도체번호	등급	이력번호 및 도체번호	등급
110356500384(52)	1	110356500384(126)	1	110714100337(385)	1
110356500384(61)	1	110356500384(128)	1	110714100337(395)	1
110356500384(62)	1	110356500384(133)	1	110714100337(400)	1
110356500384(65)	1	110356500384(134)	1	110714100337(402)	1
110356500384(74)	1	110356500384(140)	1	110714100337(404)	1
110356500384(76)	1	110356500384(141)	1	110714100337(409)	1
110356500384(87)	1	110356500384(151)	1	110714100337(422)	1
110356500384(93)	1	110053800661(227)	1	110714100337(427)	1
110356500384(94)	1	110053800661(249)	1	110714100337(428)	1
110356500384(99)	1	110053800661(257)	1	110714100337(430)	1
110356500384(101)	1	110053800661(272)	1	110714100337(439)	1
110356500384(110)	1	110053800661(274)	1	110714100337(444)	1
110356500384(119)	1	110053800661(280)	1	110714100337(450)	1
110356500384(120)	1	110714100337(380)	1	130040900588(468)	1
110356500384(125)	1	110714100337(384)	1	130040900588(470)	1

전체 45 두 (1+등급 : 0 1등급 : 45 2등급 : 0 등외등급 : 0)

납품내역	업태유형	납품처명	부위명	중량(kg)
	해	당	없	음

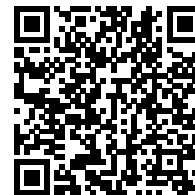


발급횟수 : 2건 발행일자 : 2023년 11월 29일

※ 동 확인서 내용은 축산물품질평가원 홈페이지(www.ekape.or.kr) "축산물등급판정확인서 조회" 코너를 이용하여 조회 하실 수 있습니다.

※ 납품내역은 『축산법 시행규칙』 제 45조 제 4항에 따라 등급판정신청인 또는 매수인이 해당 축산물을 학교나 음식점 납품 등의 사유로 추가 발급을 신청한 경우에만 표시됩니다.

발급번호 : 0507-11124



축산물 (돼지) 등급판정확인서

『축산법』 제40조 및 같은 법 시행규칙 제45조제1항에 따라 등급판정 결과를 아래와 같이 확인합니다.

2023년 11월 29일

축산물품질평가사 소속 : 충북지원

성명 : 이수홍



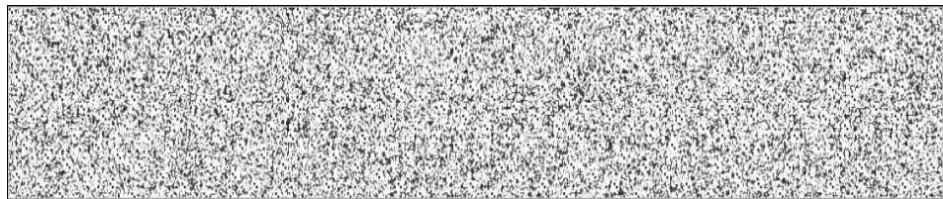
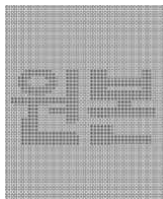
신청인	성명	정학상, 김홍국	생년월일(사업자등록번호)	1298130202
	업소명	(주)팜스코	업태유형	
	주소	경기도 안성시 제2공단4길 33		
도축장	업체명	(주)팜스코	등급판정일자	2023년 11월 28일
	소재지	충북 음성군 삼성면 대청로 54		

(단위 : 두)

이력번호 및 도체번호	등급	이력번호 및 도체번호	등급	이력번호 및 도체번호	등급
130040900588(473)	1	130033000261(535)	1	130010100578(703)	1
130040900588(482)	1	130033000261(549)	1	130010100578(704)	1
130040900588(486)	1	130033000261(552)	1	130010100578(705)	1
130040900588(487)	1	130033000261(555)	1	130010100578(717)	1
130040900588(490)	1	130010100578(664)	1	130010100578(719)	1
130040900588(492)	1	130010100578(665)	1	130010100578(720)	1
130040900588(493)	1	130010100578(668)	1	130010100578(721)	1
130040900588(500)	1	130010100578(670)	1	130010100578(724)	1
130040900588(501)	1	130010100578(672)	1	130010100578(727)	1
130040900588(510)	1	130010100578(675)	1	130010100578(728)	1
130033000261(522)	1	130010100578(685)	1	130010100578(731)	1
130033000261(524)	1	130010100578(695)	1	130010100578(735)	1
130033000261(526)	1	130010100578(696)	1	130010100578(736)	1
130033000261(529)	1	130010100578(697)	1	130010100578(737)	1
130033000261(531)	1	130010100578(698)	1	130010100578(739)	1

전체 45 두 (1+등급 : 0 1등급 : 45 2등급 : 0 등외등급 : 0)

납품내역	업태유형	납품처명	부위명	중량(kg)
	해	당	없	음



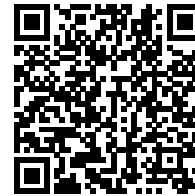
발급횟수 : 2건 발행일자 : 2023년 11월 29일

※ 동 확인서 내용은 축산물품질평가원 홈페이지(www.ekape.or.kr) "축산물등급판정확인서 조회" 코너를 이용하여 조회 하실 수 있습니다.

※ 납품내역은 『축산법 시행규칙』 제 45조 제 4항에 따라 등급판정신청인 또는 매수인이 해당 축산물을 학교나 음식점 납품 등의 사유로 추가 발급을 신청한 경우에만 표시됩니다.

210mm×297mm [백상지 80 g/m² (재활용품)]

발급번호 : 0507-11125



축산물 (돼지) 등급판정확인서

『축산법』 제40조 및 같은 법 시행규칙 제45조제1항에 따라 등급판정 결과를 아래와 같이 확인합니다.

2023년 11월 29일

축산물품질평가사 소속 : 충북지원

성명 : 이수홍



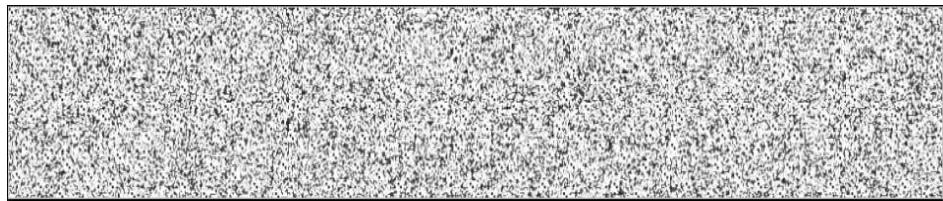
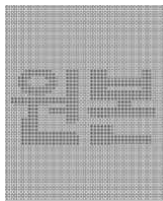
신청인	성명	정학상, 김홍국	생년월일(사업자등록번호)	1298130202
	업소명	(주)팜스코	업태유형	
	주소	경기도 안성시 제2공단4길 33		
도축장	업체명	(주)팜스코	등급판정일자	2023년 11월 28일
	소재지	충북 음성군 삼성면 대청로 54		

(단위 : 두)

이력번호 및 도체번호	등급	이력번호 및 도체번호	등급	이력번호 및 도체번호	등급
110356900737(753)	1	110356900737(802)	1	170079701094(1223)	1
110356900737(754)	1	110080800381(805)	1	170079701094(1226)	1
110356900737(759)	1	110080800381(807)	1	170079701094(1229)	1
110356900737(761)	1	110080800381(811)	1	170079701094(1231)	1
110356900737(768)	1	110080800381(816)	1	170079701094(1233)	1
110356900737(770)	1	110080800381(821)	1	170079701094(1235)	1
110356900737(772)	1	110080800381(835)	1	170079701094(1236)	1
110356900737(776)	1	110080800381(837)	1	170079701094(1243)	1
110356900737(777)	1	110080800381(842)	1	170079701094(1245)	1
110356900737(781)	1	110080800381(847)	1	170079701094(1246)	1
110356900737(784)	1	110080800381(853)	1	170079701094(1247)	1
110356900737(785)	1	170079701094(1209)	1	170079701094(1262)	1
110356900737(786)	1	170079701094(1215)	1	170079701094(1266)	1
110356900737(790)	1	170079701094(1216)	1	170079701094(1268)	1
110356900737(795)	1	170079701094(1217)	1	170079701094(1270)	1

전체 45 두 (1+등급 : 0 1등급 : 45 2등급 : 0 등외등급 : 0)

납품내역	업태유형	납품처명	부위명	중량(kg)
	해	당	없	음



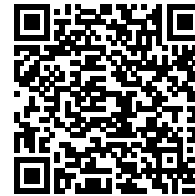
발급횟수 : 2건 발행일자 : 2023년 11월 29일

※ 동 확인서 내용은 축산물품질평가원 홈페이지(www.ekape.or.kr) "축산물등급판정확인서 조회" 코너를 이용하여 조회 하실 수 있습니다.

※ 납품내역은 『축산법 시행규칙』 제 45조 제 4항에 따라 등급판정신청인 또는 매수인이 해당 축산물을 학교나 음식점 납품 등의 사유로 추가 발급을 신청한 경우에만 표시됩니다.

210mm×297mm [백상지 80 g/m² (재활용품)]

발급번호 : 0507-11126



축산물 (돼지) 등급판정확인서

『축산법』 제40조 및 같은 법 시행규칙 제45조제1항에 따라 등급판정 결과를 아래와 같이 확인합니다.

2023년 11월 29일

축산물품질평가사 소속 : 충북지원

성명 : 이수홍



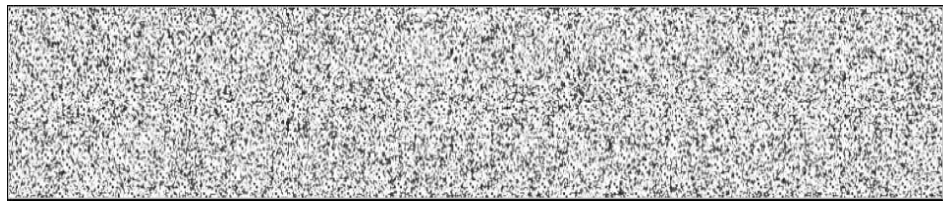
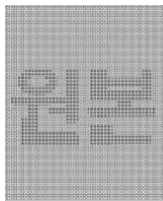
신청인	성명	정학상, 김홍국	생년월일(사업자등록번호)	1298130202
	업소명	(주)팜스코	업태유형	
	주소	경기도 안성시 제2공단4길 33		
도축장	업체명	(주)팜스코	등급판정일자	2023년 11월 28일
	소재지	충북 음성군 삼성면 대청로 54		

(단위 : 두)

이력번호 및 도체번호	등급	이력번호 및 도체번호	등급	이력번호 및 도체번호	등급
110142100516(1289)	1	170079701094(1369)	1	170079701094(1403)	1
110142100516(1291)	1	170079701094(1373)	1	110714100337(1406)	1
110142100516(1292)	1	170079701094(1374)	1	110714100337(1411)	1
110142100516(1294)	1	170079701094(1378)	1	110714100337(1416)	1
110142100516(1301)	1	170079701094(1379)	1	110714100337(1420)	1
110142100516(1310)	1	170079701094(1381)	1	110714100337(1425)	1
110142100516(1315)	1	170079701094(1385)	1	110714100337(1427)	1
110142100516(1325)	1	170079701094(1393)	1	110714100337(1433)	1
110142100516(1336)	1	170079701094(1394)	1	110714100337(1439)	1
170079701094(1341)	1	170079701094(1396)	1	110714100337(1440)	1
170079701094(1346)	1	170079701094(1397)	1	110714100337(1441)	1
170079701094(1349)	1	170079701094(1398)	1	110714100337(1442)	1
170079701094(1354)	1	170079701094(1400)	1	110714100337(1445)	1
170079701094(1360)	1	170079701094(1401)	1	110714100337(1446)	1
170079701094(1368)	1	170079701094(1402)	1	110714100337(1459)	1

전체 45 두 (1+등급 : 0 1등급 : 45 2등급 : 0 등외등급 : 0)

납품내역	업태유형	납품처명	부위명	중량(kg)
	해	당	없	음

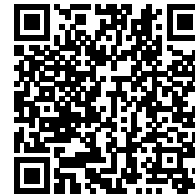


발급횟수 : 2건 발행일자 : 2023년 11월 29일

※ 동 확인서 내용은 축산물품질평가원 홈페이지(www.ekape.or.kr) "축산물등급판정확인서 조회" 코너를 이용하여 조회 하실 수 있습니다.

※ 납품내역은 『축산법 시행규칙』 제 45조 제 4항에 따라 등급판정신청인 또는 매수인이 해당 축산물을 학교나 음식점 납품 등의 사유로 추가 발급을 신청한 경우에만 표시됩니다.

발급번호 : 0507-11127



축산물 (돼지) 등급판정확인서

『축산법』 제40조 및 같은 법 시행규칙 제45조제1항에 따라 등급판정 결과를 아래와 같이 확인합니다.

2023년 11월 29일

축산물품질평가사 소속 : 충북지원

성명 : 정혜인



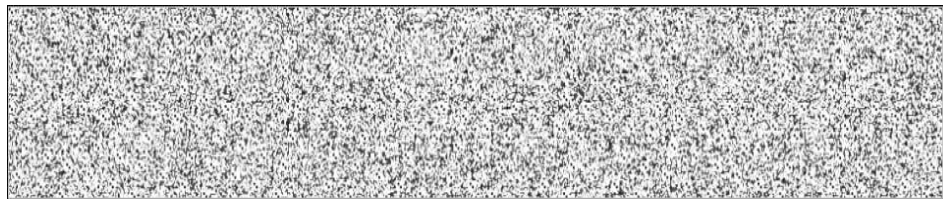
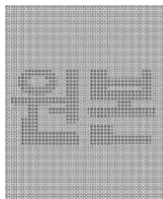
신청인	성명	정학상, 김홍국	생년월일(사업자등록번호)	1298130202
	업소명	(주)팜스코	업태유형	
	주소	경기도 안성시 제2공단4길 33		
도축장	업체명	(주)팜스코	등급판정일자	2023년 11월 28일
	소재지	충북 음성군 삼성면 대청로 54		

(단위 : 두)

이력번호 및 도체번호	등급	이력번호 및 도체번호	등급	이력번호 및 도체번호	등급
110714100337(1468)	1				
110714100337(1488)	1				
110714100337(1492)	1				

전체 3 두 (1+등급 : 0 1등급 : 3 2등급 : 0 등외등급 : 0)

납품내역	업태유형	납품처명	부위명	중량(kg)
	해	당	없	음



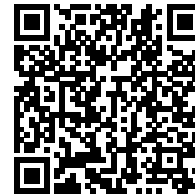
발급횟수 : 2건 발행일자 : 2023년 11월 29일

※ 동 확인서 내용은 축산물품질평가원 홈페이지(www.ekape.or.kr) "축산물등급판정확인서 조회" 코너를 이용하여 조회 하실 수 있습니다.

※ 납품내역은 『축산법 시행규칙』 제 45조 제 4항에 따라 등급판정신청인 또는 매수인이 해당 축산물을 학교나 음식점 납품 등의 사유로 추가 발급을 신청한 경우에만 표시됩니다.

210mm×297mm [백상지 80 g/m² (재활용품)]

발급번호 : 0507-11128



축산물 (돼지) 등급판정확인서

『축산법』 제40조 및 같은 법 시행규칙 제45조제1항에 따라 등급판정 결과를 아래와 같이 확인합니다.

2023년 11월 29일

축산물품질평가사 소속 : 충북지원

성명 : 이수홍



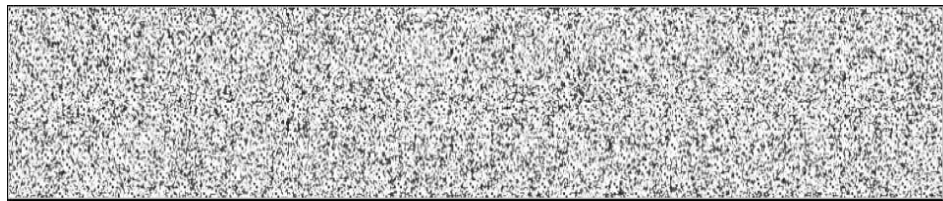
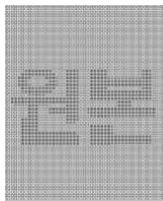
신청인	성명	정학상, 김홍국	생년월일(사업자등록번호)	1298130202
	업소명	(주)팜스코	업태유형	
	주소	경기도 안성시 제2공단4길 33		
도축장	업체명	(주)팜스코	등급판정일자	2023년 11월 28일
	소재지	충북 음성군 삼성면 대청로 54		

(단위 : 두)

이력번호 및 도체번호	등급	이력번호 및 도체번호	등급	이력번호 및 도체번호	등급
110356500384(36)	2	110053800661(232)	2	110714100337(414)	2
110356500384(66)	2	110053800661(233)	2	110714100337(417)	2
110356500384(78)	2	110053800661(239)	2	110714100337(421)	2
110356500384(86)	2	110053800661(251)	2	110714100337(426)	2
110356500384(92)	등외	110053800661(252)	2	110714100337(429)	2
110356500384(123)	등외	110053800661(256)	2	110714100337(431)	2
110356500384(127)	등외	110053800661(261)	2	110714100337(446)	2
110356500384(153)	2	110156103345(334)	등외	110714100337(454)	2
110053200629(157)	2	110714100337(397)	2	110714100337(459)	2
110053200629(159)	2	110714100337(398)	2	110714100337(461)	2
110053200629(170)	등외	110714100337(399)	2	110714100337(467)	2
110053200629(187)	2	110714100337(405)	2	130040900588(469)	2
110053200629(200)	2	110714100337(406)	2	130040900588(471)	2
110053200629(222)	2	110714100337(412)	2	130040900588(474)	2
110053800661(230)	2	110714100337(413)	등외	130040900588(475)	2

전체 45 두 (1+등급 : 0 1등급 : 0 2등급 : 39 등외등급 : 6)

납품내역	업태유형	납품처명	부위명	중량(kg)
	해	당	없	음



발급횟수 : 2건 발행일자 : 2023년 11월 29일

※ 동 확인서 내용은 축산물품질평가원 홈페이지(www.ekape.or.kr) "축산물등급판정확인서 조회" 코너를 이용하여 조회 하실 수 있습니다.

※ 납품내역은 『축산법 시행규칙』 제 45조 제 4항에 따라 등급판정신청인 또는 매수인이 해당 축산물을 학교나 음식점 납품 등의 사유로 추가 발급을 신청한 경우에만 표시됩니다.

발급번호 : 0507-11129



축산물 (돼지) 등급판정확인서

『축산법』 제40조 및 같은 법 시행규칙 제45조제1항에 따라 등급판정 결과를 아래와 같이 확인합니다.

2023년 11월 29일

축산물품질평가사 소속 : 충북지원

성명 : 이수홍



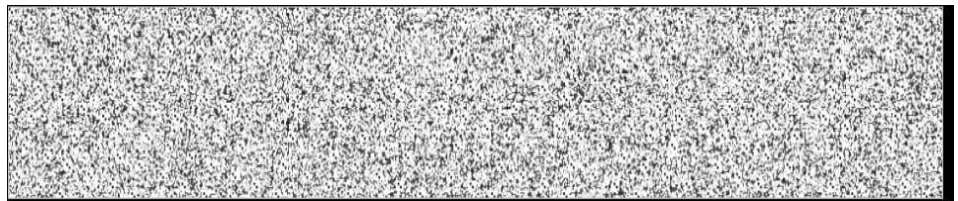
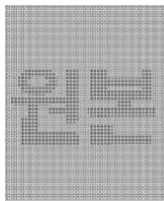
신청인	성명	정학상, 김홍국	생년월일(사업자등록번호)	1298130202
	업소명	(주)팜스코	업태유형	
	주소	경기도 안성시 제2공단4길 33		
도축장	업체명	(주)팜스코	등급판정일자	2023년 11월 28일
	소재지	충북 음성군 삼성면 대청로 54		

(단위 : 두)

이력번호 및 도체번호	등급	이력번호 및 도체번호	등급	이력번호 및 도체번호	등급
130040900588(477)	2	130033000261(539)	2	110065400722(586)	2
130040900588(480)	2	130033000261(542)	2	110065400722(595)	2
130040900588(481)	2	130033000261(543)	2	110065400722(596)	2
130040900588(488)	2	130033000261(548)	2	110065400722(597)	2
130040900588(491)	2	130033000261(550)	2	110065400722(602)	2
130040900588(494)	2	130033000261(553)	2	110065400722(605)	2
130040900588(497)	2	130033000261(554)	2	110065400722(617)	2
130040900588(506)	2	130033000261(556)	2	110065400722(618)	2
130040900588(516)	2	130033000261(559)	2	110065400722(627)	2
130033000261(523)	2	130033000261(560)	2	110356900737(631)	2
130033000261(525)	2	130033000261(562)	2	110356900737(636)	2
130033000261(527)	2	130033000261(566)	2	110356900737(643)	2
130033000261(528)	2	130033000261(568)	2	110356900737(645)	2
130033000261(532)	2	110065400722(576)	2	110356900737(661)	2
130033000261(536)	2	110065400722(577)	2	110356900737(663)	2

전체 45 두 (1+등급 : 0 1등급 : 0 2등급 : 45 등외등급 : 0)

납품내역	업태유형	납품처명	부위명	중량(kg)
	해	당	없	음



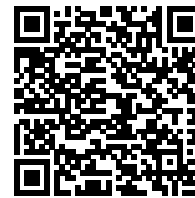
발급횟수 : 2건 발행일자 : 2023년 11월 29일

※ 동 확인서 내용은 축산물품질평가원 홈페이지(www.ekape.or.kr) "축산물등급판정확인서 조회" 코너를 이용하여 조회 하실 수 있습니다.

※ 납품내역은 『축산법 시행규칙』 제 45조 제 4항에 따라 등급판정신청인 또는 매수인이 해당 축산물을 학교나 음식점 납품 등의 사유로 추가 발급을 신청한 경우에만 표시됩니다.

210mm×297mm [백상지 80 g/m² (재활용품)]

발급번호 : 0507-11130



축산물 (돼지) 등급판정확인서

『축산법』 제40조 및 같은 법 시행규칙 제45조제1항에 따라 등급판정 결과를 아래와 같이 확인합니다.

2023년 11월 29일

축산물품질평가사 소속 : 충북지원

성명 : 이수홍



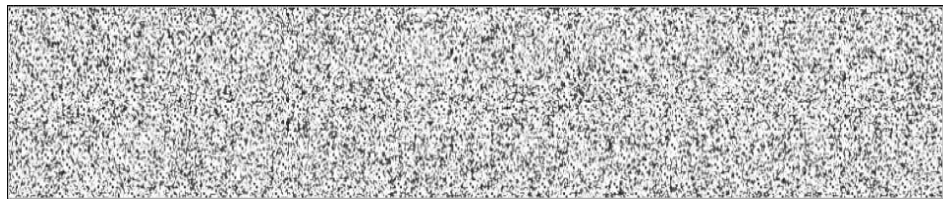
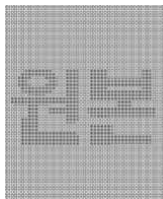
신청인	성명	정학상, 김홍국	생년월일(사업자등록번호)	1298130202
	업소명	(주)팜스코	업태유형	
	주소	경기도 안성시 제2공단4길 33		
도축장	업체명	(주)팜스코	등급판정일자	2023년 11월 28일
	소재지	충북 음성군 삼성면 대청로 54		

(단위 : 두)

이력번호 및 도체번호	등급	이력번호 및 도체번호	등급	이력번호 및 도체번호	등급
130010100578(677)	2	110356900737(789)	2	110080800381(840)	2
130010100578(682)	2	110356900737(792)	2	110080800381(845)	2
130010100578(688)	2	110356900737(793)	2	110080800381(848)	2
130010100578(689)	2	110356900737(799)	2	170079701094(1210)	2
130010100578(700)	2	110080800381(810)	2	170079701094(1212)	2
130010100578(706)	2	110080800381(814)	2	170079701094(1213)	2
130010100578(715)	2	110080800381(815)	2	170079701094(1214)	2
130010100578(716)	2	110080800381(817)	2	170079701094(1220)	2
130010100578(726)	2	110080800381(827)	2	170079701094(1222)	2
130010100578(733)	2	110080800381(831)	2	170079701094(1228)	2
130010100578(740)	2	110080800381(832)	2	170079701094(1232)	2
130010100578(741)	2	110080800381(833)	2	170079701094(1234)	2
110356900737(751)	2	110080800381(834)	2	170079701094(1237)	2
110356900737(764)	2	110080800381(836)	2	170079701094(1239)	2
110356900737(778)	2	110080800381(839)	2	170079701094(1240)	2

전체 45 두 (1+등급 : 0 1등급 : 0 2등급 : 45 등외등급 : 0)

납품내역	업태유형	납품처명	부위명	중량(kg)
	해	당	없	음



발급횟수 : 2건 발행일자 : 2023년 11월 29일

※ 동 확인서 내용은 축산물품질평가원 홈페이지(www.ekape.or.kr) "축산물등급판정확인서 조회" 코너를 이용하여 조회 하실 수 있습니다.

※ 납품내역은 『축산법 시행규칙』 제 45조 제 4항에 따라 등급판정신청인 또는 매수인이 해당 축산물을 학교나 음식점 납품 등의 사유로 추가 발급을 신청한 경우에만 표시됩니다.

발급번호 : 0507-11131



축산물 (돼지) 등급판정확인서

『축산법』 제40조 및 같은 법 시행규칙 제45조제1항에 따라 등급판정 결과를 아래와 같이 확인합니다.

2023년 11월 29일

축산물품질평가사 소속 : 충북지원

성명 : 이수홍



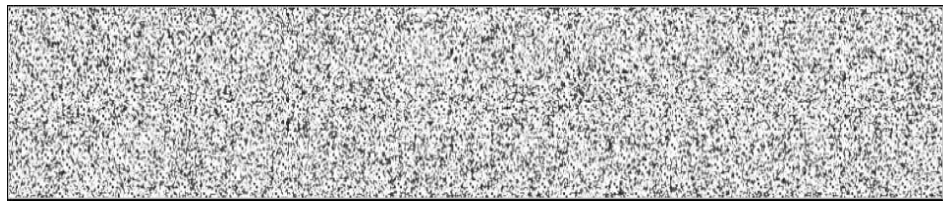
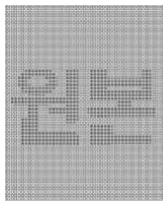
신청인	성명	정학상, 김홍국	생년월일(사업자등록번호)	1298130202
	업소명	(주)팜스코	업태유형	
	주소	경기도 안성시 제2공단4길 33		
도축장	업체명	(주)팜스코	등급판정일자	2023년 11월 28일
	소재지	충북 음성군 삼성면 대청로 54		

(단위 : 두)

이력번호 및 도체번호	등급	이력번호 및 도체번호	등급	이력번호 및 도체번호	등급
170079701094(1249)	2	110142100516(1328)	2	170079701094(1404)	2
170079701094(1251)	2	170079701094(1339)	2	110714100337(1412)	2
170079701094(1252)	2	170079701094(1340)	2	110714100337(1413)	2
170079701094(1253)	2	170079701094(1345)	2	110714100337(1414)	2
170079701094(1254)	2	170079701094(1347)	2	110714100337(1415)	2
170079701094(1255)	2	170079701094(1348)	2	110714100337(1418)	2
170079701094(1256)	2	170079701094(1351)	2	110714100337(1422)	2
170079701094(1257)	2	170079701094(1355)	2	110714100337(1424)	2
170079701094(1275)	2	170079701094(1357)	2	110714100337(1429)	2
170079701094(1276)	2	170079701094(1359)	2	110714100337(1437)	2
110142100516(1277)	2	170079701094(1361)	2	110714100337(1448)	2
110142100516(1279)	등외	170079701094(1367)	2	110714100337(1456)	2
110142100516(1280)	2	170079701094(1380)	2	110714100337(1461)	2
110142100516(1283)	2	170079701094(1386)	2	110714100337(1462)	2
110142100516(1305)	2	170079701094(1399)	2	110714100337(1466)	2

전체 45 두 (1+등급 : 0 1등급 : 0 2등급 : 44 등외등급 : 1)

납품내역	업태유형	납품처명	부위명	중량(kg)
	해	당	없	음



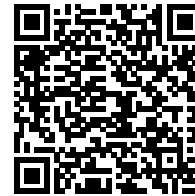
발급횟수 : 2건 발행일자 : 2023년 11월 29일

※ 동 확인서 내용은 축산물품질평가원 홈페이지(www.ekape.or.kr) "축산물등급판정확인서 조회" 코너를 이용하여 조회 하실 수 있습니다.

※ 납품내역은 『축산법 시행규칙』 제 45조 제 4항에 따라 등급판정신청인 또는 매수인이 해당 축산물을 학교나 음식점 납품 등의 사유로 추가 발급을 신청한 경우에만 표시됩니다.

210mm×297mm [백상지 80 g/m² (재활용품)]

발급번호 : 0507-11132



축산물 (돼지) 등급판정확인서

『축산법』 제40조 및 같은 법 시행규칙 제45조제1항에 따라 등급판정 결과를 아래와 같이 확인합니다.

2023년 11월 29일

축산물품질평가사 소속 : 충북지원

성명 : 정혜인



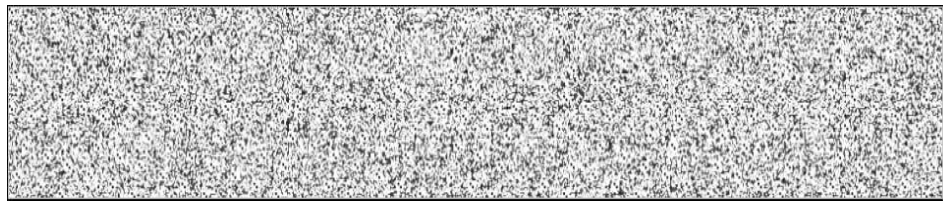
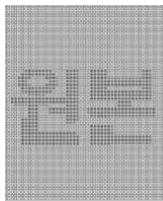
신청인	성명	정학상, 김홍국	생년월일(사업자등록번호)	1298130202
	업소명	(주)팜스코	업태유형	
	주소	경기도 안성시 제2공단4길 33		
도축장	업체명	(주)팜스코	등급판정일자	2023년 11월 28일
	소재지	충북 음성군 삼성면 대청로 54		

(단위 : 두)

이력번호 및 도체번호	등급	이력번호 및 도체번호	등급	이력번호 및 도체번호	등급
110714100337(1471)	2				
110714100337(1477)	2				
110714100337(1478)	2				
110714100337(1482)	2				

전체 4 두 (1+등급 : 0 1등급 : 0 2등급 : 4 등외등급 : 0)

납품내역	업태유형	납품처명	부위명	중량(kg)
	해	당	없	음



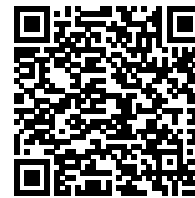
발급횟수 : 2건 발행일자 : 2023년 11월 29일

※ 동 확인서 내용은 축산물품질평가원 홈페이지(www.ekape.or.kr) "축산물등급판정확인서 조회" 코너를 이용하여 조회 하실 수 있습니다.

※ 납품내역은 『축산법 시행규칙』 제 45조 제 4항에 따라 등급판정신청인 또는 매수인이 해당 축산물을 학교나 음식점 납품 등의 사유로 추가 발급을 신청한 경우에만 표시됩니다.

210mm×297mm [백상지 80 g/m² (재활용품)]

발급번호 : 0507-11133



축산물 (돼지) 등급판정확인서

『축산법』 제40조 및 같은 법 시행규칙 제45조제1항에 따라 등급판정 결과를 아래와 같이 확인합니다.

2023년 11월 29일

축산물품질평가사 소속 : 충북지원

성명 : 이수홍



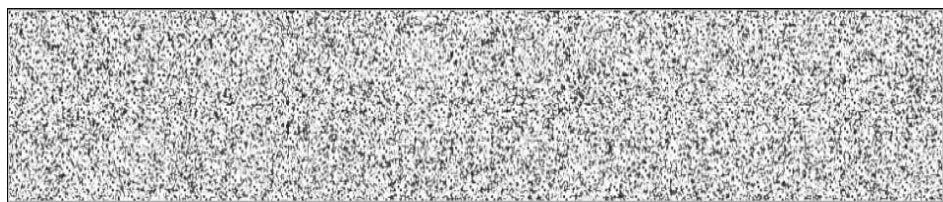
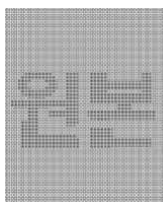
신청인	성명	정학상, 김홍국	생년월일(사업자등록번호)	1298130202
	업소명	(주)팜스코	업태유형	
	주소	경기도 안성시 제2공단4길 33		
도축장	업체명	(주)팜스코	등급판정일자	2023년 11월 28일
	소재지	충북 음성군 삼성면 대청로 54		

(단위 : 두)

이력번호 및 도체번호	등급	이력번호 및 도체번호	등급	이력번호 및 도체번호	등급
110356500384(68)	2	110714100337(1475)	1+		
110356500384(98)	2	110714100337(1481)	1+		
110356500384(111)	2	110714100337(1484)	1+		
110356500384(122)	2				
110053800661(275)	2				
110714100337(379)	2				
110142100516(1296)	1+				
110142100516(1311)	1+				
170079701094(1377)	1+				
170079701094(1388)	1+				
110714100337(1450)	1+				
110714100337(1452)	1+				
110714100337(1465)	1+				
110714100337(1470)	1+				
110714100337(1472)	1+				

전체 18 두 (1+등급 : 12 1등급 : 0 2등급 : 6 등외등급 : 0)

납품내역	업태유형	납품처명	부위명	중량(kg)
	해	당	없	음

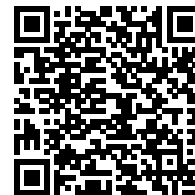


발급횟수 : 2건 발행일자 : 2023년 11월 29일

※ 동 확인서 내용은 축산물품질평가원 홈페이지(www.ekape.or.kr) "축산물등급판정확인서 조회" 코너를 이용하여 조회 하실 수 있습니다.

※ 납품내역은 『축산법 시행규칙』 제 45조 제 4항에 따라 등급판정신청인 또는 매수인이 해당 축산물을 학교나 음식점 납품 등의 사유로 추가 발급을 신청한 경우에만 표시됩니다.

발급번호 : 0507-11134



축산물 (돼지) 등급판정확인서

『축산법』 제40조 및 같은 법 시행규칙 제45조제1항에 따라 등급판정 결과를 아래와 같이 확인합니다.

2023년 11월 29일

축산물품질평가사 소속 : 충북지원

성명 : 이수홍



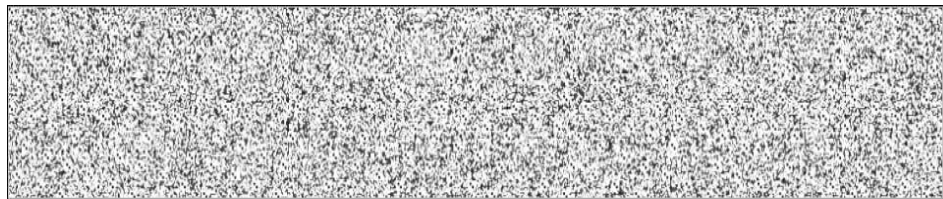
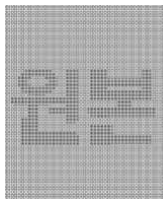
신청인	성명	정학상, 김홍국	생년월일(사업자등록번호)	1298130202
	업소명	(주)팜스코	업태유형	
	주소	경기도 안성시 제2공단4길 33		
도축장	업체명	(주)팜스코	등급판정일자	2023년 11월 28일
	소재지	충북 음성군 삼성면 대청로 54		

(단위 : 두)

이력번호 및 도체번호	등급	이력번호 및 도체번호	등급	이력번호 및 도체번호	등급
110356500384(56)	1+	110714100337(396)	1+	130033000261(541)	1+
110356500384(79)	1+	110714100337(401)	1	130033000261(547)	1+
110356500384(81)	1+	110714100337(425)	1+	130033000261(551)	1+
110356500384(91)	1+	110714100337(432)	1+	130010100578(702)	1+
110356500384(96)	1	110714100337(433)	1+	130010100578(710)	1+
110356500384(109)	1	110714100337(435)	1+	170079701094(1219)	1+
110356500384(117)	1	110714100337(436)	1+	170079701094(1230)	1+
110356500384(135)	1+	110714100337(442)	1+	170079701094(1238)	1
110356500384(143)	1+	110714100337(462)	1+	170079701094(1241)	1
110053800661(225)	1+	130040900588(478)	1+	170079701094(1244)	1
110714100337(381)	1	130040900588(483)	1+		
110714100337(383)	1+	130040900588(514)	1+		
110714100337(389)	1+	130033000261(519)	1+		
110714100337(392)	1+	130033000261(533)	1+		
110714100337(394)	1+	130033000261(534)	1+		

전체 40 두 (1+등급 : 32 1등급 : 8 2등급 : 0 등외등급 : 0)

납품내역	업태유형	납품처명	부위명	중량(kg)
	해	당	없	음

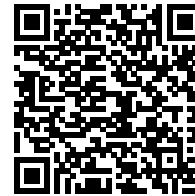


발급횟수 : 2건 발행일자 : 2023년 11월 29일

※ 동 확인서 내용은 축산물품질평가원 홈페이지(www.ekape.or.kr) "축산물등급판정확인서 조회" 코너를 이용하여 조회 하실 수 있습니다.

※ 납품내역은 『축산법 시행규칙』 제 45조 제 4항에 따라 등급판정신청인 또는 매수인이 해당 축산물을 학교나 음식점 납품 등의 사유로 추가 발급을 신청한 경우에만 표시됩니다.

발급번호 : 0507-11135



축산물 (돼지) 등급판정확인서

『축산법』 제40조 및 같은 법 시행규칙 제45조제1항에 따라 등급판정 결과를 아래와 같이 확인합니다.

2023년 11월 29일

축산물품질평가사 소속 : 충북지원

성명 : 이수홍



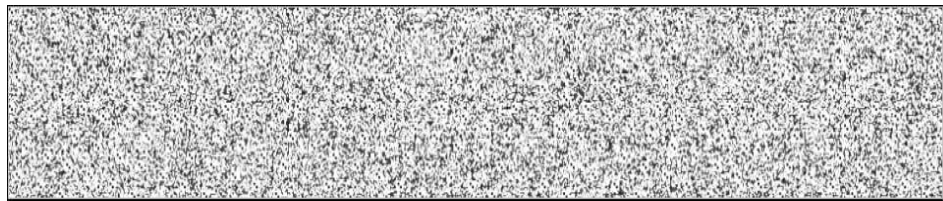
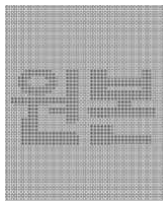
신청인	성명	정학상, 김홍국	생년월일(사업자등록번호)	1298130202
	업소명	(주)팜스코	업태유형	
	주소	경기도 안성시 제2공단4길 33		
도축장	업체명	(주)팜스코	등급판정일자	2023년 11월 28일
	소재지	충북 음성군 삼성면 대청로 54		

(단위 : 두)

이력번호 및 도체번호	등급	이력번호 및 도체번호	등급	이력번호 및 도체번호	등급
110053800661(259)	2	130010100578(742)	1+		
110053800661(264)	2	110356900737(756)	1+		
110053800661(267)	2	110356900737(757)	1		
110053800661(268)	2	110356900737(762)	1+		
110053800661(278)	2	110356900737(771)	1+		
110714100337(382)	2	110356900737(782)	1+		
110714100337(388)	2	110356900737(797)	1+		
110714100337(456)	1	110080800381(818)	1		
110714100337(460)	1	110080800381(849)	1		
130040900588(517)	1	170079701094(1224)	1		
130033000261(558)	1+	170079701094(1258)	1		
130033000261(563)	1	170079701094(1267)	1+		
130033000261(567)	1	170079701094(1271)	1+		
130010100578(667)	1+	110142100516(1306)	1		
130010100578(713)	1+	170079701094(1344)	1+		

전체 30 두 (1+등급 : 12 1등급 : 11 2등급 : 7 등외등급 : 0)

납품내역	업태유형	납품처명	부위명	중량(kg)
	해	당	없	음

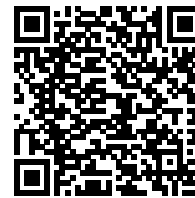


발급횟수 : 2건 발행일자 : 2023년 11월 29일

※ 동 확인서 내용은 축산물품질평가원 홈페이지(www.ekape.or.kr) "축산물등급판정확인서 조회" 코너를 이용하여 조회 하실 수 있습니다.

※ 납품내역은 『축산법 시행규칙』 제 45조 제 4항에 따라 등급판정신청인 또는 매수인이 해당 축산물을 학교나 음식점 납품 등의 사유로 추가 발급을 신청한 경우에만 표시됩니다.

발급번호 : 0507-11136



축산물 (돼지) 등급판정확인서

『축산법』 제40조 및 같은 법 시행규칙 제45조제1항에 따라 등급판정 결과를 아래와 같이 확인합니다.

2023년 11월 29일

축산물품질평가사 소속 : 충북지원

성명 : 이수홍



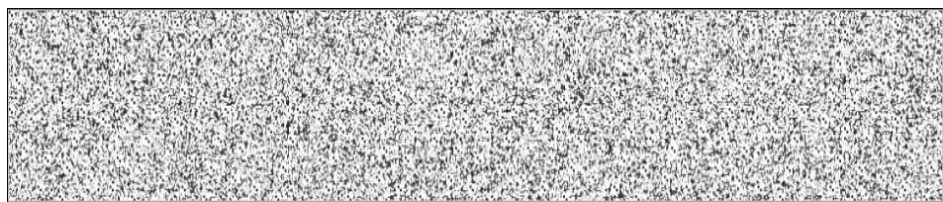
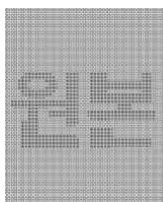
신청인	성명	정학상, 김홍국	생년월일(사업자등록번호)	1298130202
	업소명	(주)팜스코	업태유형	
	주소	경기도 안성시 제2공단4길 33		
도축장	업체명	(주)팜스코	등급판정일자	2023년 11월 28일
	소재지	충북 음성군 삼성면 대청로 54		

(단위 : 두)

이력번호 및 도체번호	등급	이력번호 및 도체번호	등급	이력번호 및 도체번호	등급
110356500384(71)	1+	130010100578(707)	1	110142100516(1299)	2
110356500384(72)	1+	130010100578(723)	1+	110142100516(1300)	2
110356500384(136)	1	130010100578(730)	1+	110142100516(1304)	1
110356500384(137)	1	130010100578(732)	1	110142100516(1307)	2
110356500384(146)	1	130010100578(738)	1+	110142100516(1318)	1+
110356500384(147)	1+	110356900737(746)	1		
110053800661(247)	1+	110356900737(747)	1+		
110053800661(250)	1+	110356900737(749)	1+		
130033000261(538)	1+	110356900737(755)	1		
130033000261(544)	1+	110080800381(826)	1+		
130033000261(546)	1	110142100516(1278)	2		
130033000261(557)	1+	110142100516(1282)	2		
130010100578(673)	1+	110142100516(1285)	2		
130010100578(681)	1+	110142100516(1288)	2		
130010100578(691)	1+	110142100516(1297)	2		

전체 35 두 (1+등급 : 18 1등급 : 9 2등급 : 8 등외등급 : 0)

납품내역	업태유형	납품처명	부위명	중량(kg)
	해	당	없	음



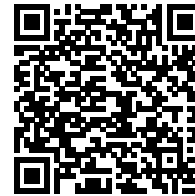
발급횟수 : 2건 발행일자 : 2023년 11월 29일

※ 동 확인서 내용은 축산물품질평가원 홈페이지(www.ekape.or.kr) "축산물등급판정확인서 조회" 코너를 이용하여 조회 하실 수 있습니다.

※ 납품내역은 『축산법 시행규칙』 제 45조 제 4항에 따라 등급판정신청인 또는 매수인이 해당 축산물을 학교나 음식점 납품 등의 사유로 추가 발급을 신청한 경우에만 표시됩니다.

210mm×297mm [백상지 80 g/m² (재활용품)]

발급번호 : 0507-11137



축산물 (돼지) 등급판정확인서

『축산법』 제40조 및 같은 법 시행규칙 제45조제1항에 따라 등급판정 결과를 아래와 같이 확인합니다.

2023년 11월 29일

축산물품질평가사 소속 : 충북지원

성명 : 정혜인



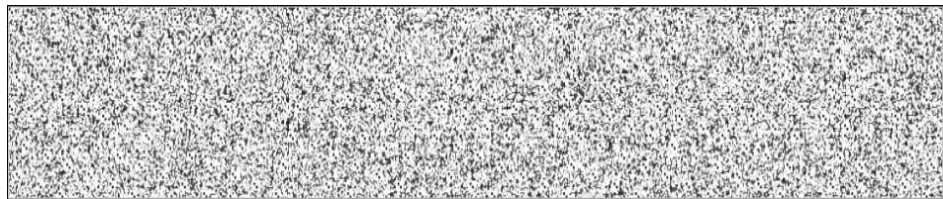
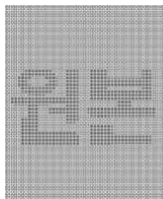
신청인	성명	정학상, 김흥국	생년월일(사업자등록번호)	1298130202
	업소명	(주)팜스코	업태유형	
	주소	경기도 안성시 제2공단4길 33		
도축장	업체명	(주)팜스코	등급판정일자	2023년 11월 28일
	소재지	충북 음성군 삼성면 대청로 54		

(단위 : 두)

이력번호 및 도체번호	등급	이력번호 및 도체번호	등급	이력번호 및 도체번호	등급
110356500384(58)	1				
110356500384(67)	1				
110356500384(83)	1				
110356500384(103)	1				
110356500384(114)	1				
110714100337(403)	1				
110714100337(408)	1				
170079701094(1358)	1+				
170079701094(1362)	1+				
170079701094(1364)	1+				
170079701094(1383)	1+				
170079701094(1392)	1+				

전체 12 두 (1+등급 : 5 1등급 : 7 2등급 : 0 등외등급 : 0)

납품내역	업태유형	납품처명	부위명	중량(kg)
	해	당	없	음



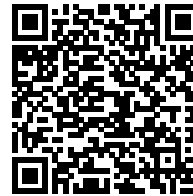
발급횟수 : 2건 발행일자 : 2023년 11월 29일

※ 동 확인서 내용은 축산물품질평가원 홈페이지(www.ekape.or.kr) "축산물등급판정확인서 조회" 코너를 이용하여 조회 하실 수 있습니다.

※ 납품내역은 『축산법 시행규칙』 제 45조 제 4항에 따라 등급판정신청인 또는 매수인이 해당 축산물을 학교나 음식점 납품 등의 사유로 추가 발급을 신청한 경우에만 표시됩니다.

210mm×297mm [백상지 80 g/m² (재활용품)]

발급번호 : 0507-11138



축산물 (돼지) 등급판정확인서

『축산법』 제40조 및 같은 법 시행규칙 제45조제1항에 따라 등급판정 결과를 아래와 같이 확인합니다.

2023년 11월 29일

축산물품질평가사 소속 : 충북지원

성명 : 이수홍



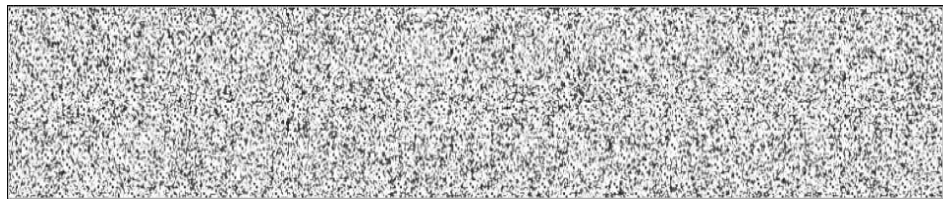
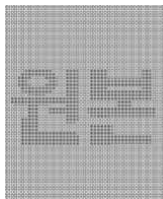
신청인	성명	정학상, 김홍국	생년월일(사업자등록번호)	1298130202
	업소명	(주)팜스코	업태유형	
	주소	경기도 안성시 제2공단4길 33		
도축장	업체명	(주)팜스코	등급판정일자	2023년 11월 28일
	소재지	충북 음성군 삼성면 대청로 54		

(단위 : 두)

이력번호 및 도체번호	등급	이력번호 및 도체번호	등급	이력번호 및 도체번호	등급
110356500384(57)	1				
130010100578(712)	1+				
170079701094(1264)	1+				

전체 3 두 (1+등급 : 2 1등급 : 1 2등급 : 0 등외등급 : 0)

납품내역	업태유형	납품처명	부위명	중량(kg)
	해	당	없	음



발급횟수 : 2건 발행일자 : 2023년 11월 29일

※ 동 확인서 내용은 축산물품질평가원 홈페이지(www.ekape.or.kr) "축산물등급판정확인서 조회" 코너를 이용하여 조회 하실 수 있습니다.

※ 납품내역은 『축산법 시행규칙』 제 45조 제 4항에 따라 등급판정신청인 또는 매수인이 해당 축산물을 학교나 음식점 납품 등의 사유로 추가 발급을 신청한 경우에만 표시됩니다.

발급번호 : 0507-11139



축산물 (돼지) 등급판정확인서

『축산법』 제40조 및 같은 법 시행규칙 제45조제1항에 따라 등급판정 결과를 아래와 같이 확인합니다.

2023년 11월 29일

축산물품질평가사 소속 : 충북지원

성명 : 이수홍



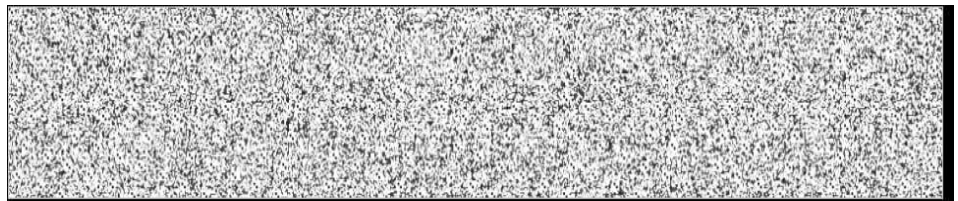
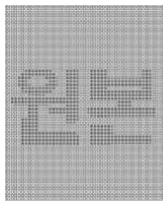
신청인	성명	정학상, 김홍국	생년월일(사업자등록번호)	1298130202
	업소명	(주)팜스코	업태유형	
	주소	경기도 안성시 제2공단4길 33		
도축장	업체명	(주)팜스코	등급판정일자	2023년 11월 28일
	소재지	충북 음성군 삼성면 대청로 54		

(단위 : 두)

이력번호 및 도체번호	등급	이력번호 및 도체번호	등급	이력번호 및 도체번호	등급
110053800661(244)	1+				
130033000261(530)	1+				

전체 2 두 (1+등급 : 2 1등급 : 0 2등급 : 0 등외등급 : 0)

납품내역	업태유형	납품처명	부위명	중량(kg)
	해	당	없	음



발급횟수 : 2건 발행일자 : 2023년 11월 29일

※ 동 확인서 내용은 축산물품질평가원 홈페이지(www.ekape.or.kr) "축산물등급판정확인서 조회" 코너를 이용하여 조회 하실 수 있습니다.

※ 납품내역은 『축산법 시행규칙』 제 45조 제 4항에 따라 등급판정신청인 또는 매수인이 해당 축산물을 학교나 음식점 납품 등의 사유로 추가 발급을 신청한 경우에만 표시됩니다.

210mm×297mm [백상지 80 g/m² (재활용품)]

발급번호 : 0507-11140



축산물 (돼지) 등급판정확인서

『축산법』 제40조 및 같은 법 시행규칙 제45조제1항에 따라 등급판정 결과를 아래와 같이 확인합니다.

2023년 11월 29일

축산물품질평가사 소속 : 충북지원

성명 : 이수홍



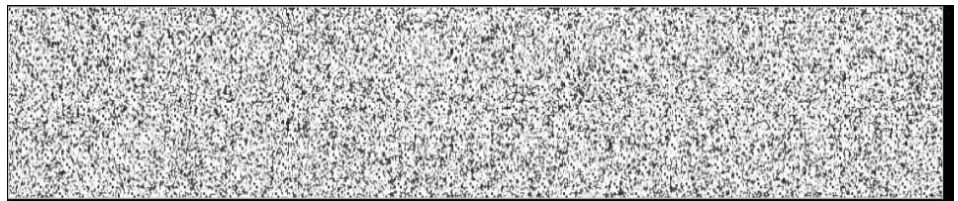
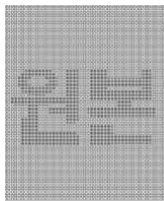
신청인	성명	정학상, 김홍국	생년월일(사업자등록번호)	1298130202
	업소명	(주)팜스코	업태유형	
	주소	경기도 안성시 제2공단4길 33		
도축장	업체명	(주)팜스코	등급판정일자	2023년 11월 28일
	소재지	충북 음성군 삼성면 대청로 54		

(단위 : 두)

이력번호 및 도체번호	등급	이력번호 및 도체번호	등급	이력번호 및 도체번호	등급
110053800661(242)	1+				
110053800661(281)	1				
130010100578(693)	2				
170079701094(1395)	1+				
110714100337(1463)	1+				
110714100337(1464)	1+				
110714100337(1474)	1				
110714100337(1480)	1				
110714100337(1485)	1				
110714100337(1489)	1				

전체 10 두 (1+등급 : 4 1등급 : 5 2등급 : 1 등외등급 : 0)

납품내역	업태유형	납품처명	부위명	중량(kg)
	해	당	없	음



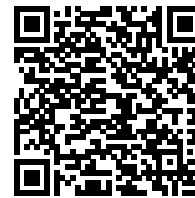
발급횟수 : 2건 발행일자 : 2023년 11월 29일

※ 동 확인서 내용은 축산물품질평가원 홈페이지(www.ekape.or.kr) "축산물등급판정확인서 조회" 코너를 이용하여 조회 하실 수 있습니다.

※ 납품내역은 『축산법 시행규칙』 제 45조 제 4항에 따라 등급판정신청인 또는 매수인이 해당 축산물을 학교나 음식점 납품 등의 사유로 추가 발급을 신청한 경우에만 표시됩니다.

210mm×297mm [백상지 80 g/m² (재활용품)]

발급번호 : 0507-11141



축산물 (돼지) 등급판정확인서

『축산법』 제40조 및 같은 법 시행규칙 제45조제1항에 따라 등급판정 결과를 아래와 같이 확인합니다.

2023년 11월 29일

축산물품질평가사 소속 : 충북지원

성명 : 이수홍



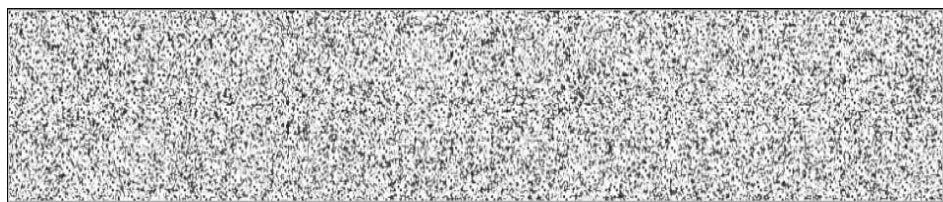
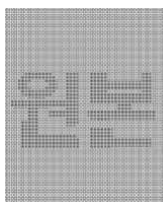
신청인	성명	정학상, 김홍국	생년월일(사업자등록번호)	1298130202
	업소명	(주)팜스코	업태유형	
	주소	경기도 안성시 제2공단4길 33		
도축장	업체명	(주)팜스코	등급판정일자	2023년 11월 28일
	소재지	충북 음성군 삼성면 대청로 54		

(단위 : 두)

이력번호 및 도체번호	등급	이력번호 및 도체번호	등급	이력번호 및 도체번호	등급
110356500384(53)	1+				
110356500384(55)	1+				
110356500384(77)	1				
110356500384(82)	1+				
110356500384(95)	1				
110356500384(105)	1+				
110053800661(265)	1+				
110053800661(282)	1+				

전체 8 두 (1+등급 : 6 1등급 : 2 2등급 : 0 등외등급 : 0)

납품내역	업태유형	납품처명	부위명	중량(kg)
	해	당	없	음

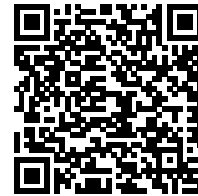


발급횟수 : 2건 발행일자 : 2023년 11월 29일

※ 동 확인서 내용은 축산물품질평가원 홈페이지(www.ekape.or.kr) "축산물등급판정확인서 조회" 코너를 이용하여 조회 하실 수 있습니다.

※ 납품내역은 『축산법 시행규칙』 제 45조 제 4항에 따라 등급판정신청인 또는 매수인이 해당 축산물을 학교나 음식점 납품 등의 사유로 추가 발급을 신청한 경우에만 표시됩니다.

발급번호 : 0507-11142



축산물 (돼지) 등급판정확인서

『축산법』 제40조 및 같은 법 시행규칙 제45조제1항에 따라 등급판정 결과를 아래와 같이 확인합니다.

2023년 11월 29일

축산물품질평가사 소속 : 충북지원

성명 : 정혜인



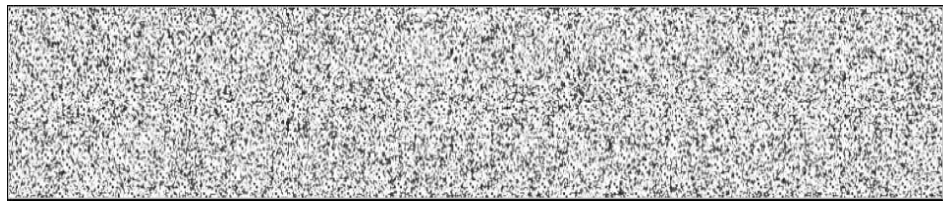
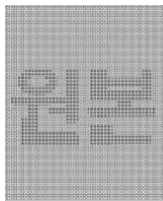
신청인	성명	정학상, 김흥국	생년월일(사업자등록번호)	1298130202
	업소명	(주)팜스코	업태유형	
	주소	경기도 안성시 제2공단4길 33		
도축장	업체명	(주)팜스코	등급판정일자	2023년 11월 28일
	소재지	충북 음성군 삼성면 대청로 54		

(단위 : 두)

이력번호 및 도체번호	등급	이력번호 및 도체번호	등급	이력번호 및 도체번호	등급
110356500384(1)	1+	110356500384(17)	1	110356500384(34)	1
110356500384(2)	1+	110356500384(19)	1+	110356500384(35)	1+
110356500384(3)	1	110356500384(20)	1	110356500384(37)	1
110356500384(4)	1+	110356500384(21)	1+	110356500384(38)	1
110356500384(5)	1	110356500384(22)	1	110356500384(39)	1
110356500384(6)	1	110356500384(23)	1+	110356500384(40)	1
110356500384(7)	1	110356500384(24)	1+	110356500384(41)	1+
110356500384(8)	1+	110356500384(25)	1+	110356500384(42)	1+
110356500384(9)	1	110356500384(26)	1+	110356500384(43)	1+
110356500384(10)	1	110356500384(27)	1+	110356500384(44)	1+
110356500384(11)	1+	110356500384(29)	1	110356500384(45)	1+
110356500384(12)	1	110356500384(30)	1+	110356500384(46)	1
110356500384(14)	1+	110356500384(31)	1	110356500384(47)	1+
110356500384(15)	1+	110356500384(32)	1+	110356500384(48)	1
110356500384(16)	1	110356500384(33)	1+	110356500384(49)	1

전체 45 두 (1+등급 : 24 1등급 : 21 2등급 : 0 등외등급 : 0)

납품내역	업태유형	납품처명	부위명	중량(kg)
	해	당	없	음



발급횟수 : 2건 발행일자 : 2023년 11월 29일

※ 동 확인서 내용은 축산물품질평가원 홈페이지(www.ekape.or.kr) "축산물등급판정확인서 조회" 코너를 이용하여 조회 하실 수 있습니다.

※ 납품내역은 『축산법 시행규칙』 제 45조 제 4항에 따라 등급판정신청인 또는 매수인이 해당 축산물을 학교나 음식점 납품 등의 사유로 추가 발급을 신청한 경우에만 표시됩니다.

210mm×297mm [백상지 80 g/m² (재활용품)]

발급번호 : 0507-11143



축산물 (돼지) 등급판정확인서

『축산법』 제40조 및 같은 법 시행규칙 제45조제1항에 따라 등급판정 결과를 아래와 같이 확인합니다.

2023년 11월 29일

축산물품질평가사 소속 : 충북지원

성명 : 이수홍



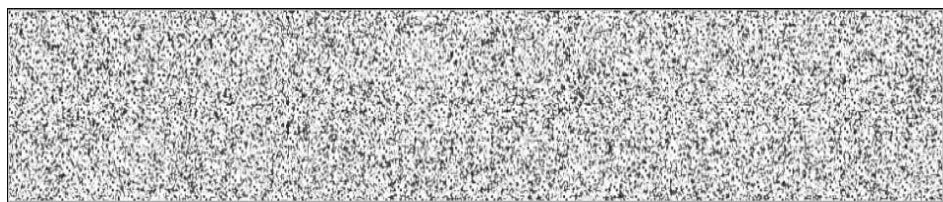
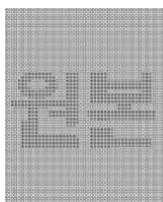
신청인	성명	정학상, 김홍국	생년월일(사업자등록번호)	1298130202
	업소명	(주)팜스코	업태유형	
	주소	경기도 안성시 제2공단4길 33		
도축장	업체명	(주)팜스코	등급판정일자	2023년 11월 28일
	소재지	충북 음성군 삼성면 대청로 54		

(단위 : 두)

이력번호 및 도체번호	등급	이력번호 및 도체번호	등급	이력번호 및 도체번호	등급
110356500384(50)	1	170079701094(1343)	1+	110714100337(1460)	1+
110080800381(824)	1+	170079701094(1352)	1	110714100337(1467)	1+
170079701094(1221)	1+	170079701094(1366)	1+	110714100337(1469)	1+
170079701094(1260)	1+	170079701094(1371)	1	110714100337(1473)	1+
170079701094(1261)	1+	110714100337(1410)	1+	110714100337(1483)	1+
170079701094(1263)	1+	110714100337(1417)	1+	110714100337(1486)	1+
170079701094(1269)	1+	110714100337(1419)	1+	110714100337(1490)	1
110142100516(1281)	1+	110714100337(1423)	1	110714100337(1493)	1
110142100516(1286)	1+	110714100337(1426)	1+		
110142100516(1287)	1+	110714100337(1434)	1		
110142100516(1308)	1	110714100337(1435)	1+		
110142100516(1317)	1+	110714100337(1436)	1		
110142100516(1320)	1	110714100337(1443)	1+		
110142100516(1334)	1+	110714100337(1447)	1		
170079701094(1338)	1	110714100337(1449)	1		

전체 38 두 (1+등급 : 25 1등급 : 13 2등급 : 0 등외등급 : 0)

납품내역	업태유형	납품처명	부위명	중량(kg)
	해	당	없	음



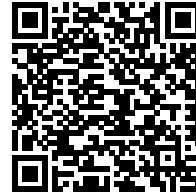
발급횟수 : 2건 발행일자 : 2023년 11월 29일

※ 동 확인서 내용은 축산물품질평가원 홈페이지(www.ekape.or.kr) "축산물등급판정확인서 조회" 코너를 이용하여 조회 하실 수 있습니다.

※ 납품내역은 『축산법 시행규칙』 제 45조 제 4항에 따라 등급판정신청인 또는 매수인이 해당 축산물을 학교나 음식점 납품 등의 사유로 추가 발급을 신청한 경우에만 표시됩니다.

210mm×297mm [백상지 80 g/m² (재활용품)]

발급번호 : 0507-11144



축산물 (돼지) 등급판정확인서

『축산법』 제40조 및 같은 법 시행규칙 제45조제1항에 따라 등급판정 결과를 아래와 같이 확인합니다.

2023년 11월 29일

축산물품질평가사 소속 : 충북지원

성명 : 이수홍



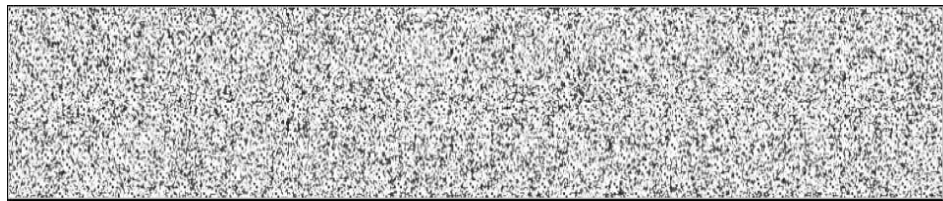
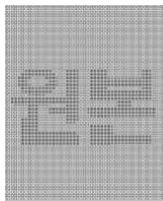
신청인	성명	정학상, 김홍국	생년월일(사업자등록번호)	1298130202
	업소명	(주)팜스코	업태유형	
	주소	경기도 안성시 제2공단4길 33		
도축장	업체명	(주)팜스코	등급판정일자	2023년 11월 28일
	소재지	충북 음성군 삼성면 대청로 54		

(단위 : 두)

이력번호 및 도체번호	등급	이력번호 및 도체번호	등급	이력번호 및 도체번호	등급
110053800661(229)	2				
110053800661(235)	2				
110053800661(243)	2				
110053800661(246)	2				
110053800661(248)	2				
110053800661(254)	2				
110053800661(260)	2				

전체 7 두 (1+등급 : 0 1등급 : 0 2등급 : 7 등외등급 : 0)

납품내역	업태유형	납품처명	부위명	중량(kg)
	해	당	없	음

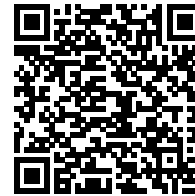


발급횟수 : 2건 발행일자 : 2023년 11월 29일

※ 동 확인서 내용은 축산물품질평가원 홈페이지(www.ekape.or.kr) "축산물등급판정확인서 조회" 코너를 이용하여 조회 하실 수 있습니다.

※ 납품내역은 『축산법 시행규칙』 제 45조 제 4항에 따라 등급판정신청인 또는 매수인이 해당 축산물을 학교나 음식점 납품 등의 사유로 추가 발급을 신청한 경우에만 표시됩니다.

발급번호 : 0507-11145



축산물 (돼지) 등급판정확인서

『축산법』 제40조 및 같은 법 시행규칙 제45조제1항에 따라 등급판정 결과를 아래와 같이 확인합니다.

2023년 11월 29일

축산물품질평가사 소속 : 충북지원

성명 : 이수홍



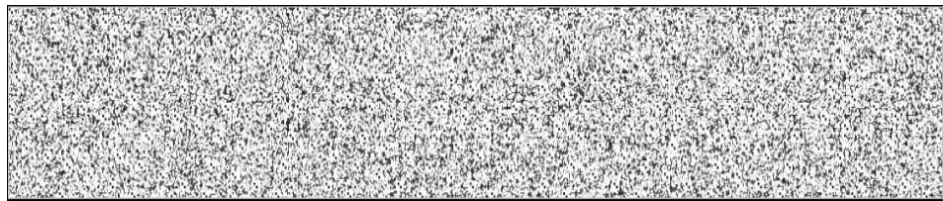
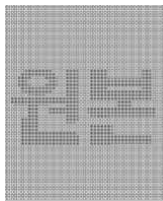
신청인	성명	정학상, 김홍국	생년월일(사업자등록번호)	1298130202
	업소명	(주)팜스코	업태유형	
	주소	경기도 안성시 제2공단4길 33		
도축장	업체명	(주)팜스코	등급판정일자	2023년 11월 28일
	소재지	충북 음성군 삼성면 대청로 54		

(단위 : 두)

이력번호 및 도체번호	등급	이력번호 및 도체번호	등급	이력번호 및 도체번호	등급
110356500384(88)	1+	130010100578(678)	1	110142100516(1290)	1+
110356500384(106)	1+	110356900737(750)	1	110142100516(1332)	1+
110356500384(131)	1+	110356900737(783)	1+	170079701094(1390)	1
110356500384(138)	1+	110356900737(798)	1+	170079701094(1391)	1
110356500384(139)	1+	110356900737(801)	1+		
110356500384(148)	1+	110080800381(806)	1+		
110714100337(407)	2	110080800381(812)	1+		
110714100337(453)	2	110080800381(838)	1+		
130040900588(479)	1+	110080800381(843)	1		
130040900588(489)	2	110080800381(850)	1+		
130040900588(504)	2	170079701094(1211)	1+		
130040900588(511)	2	170079701094(1225)	1+		
130033000261(521)	2	170079701094(1248)	1+		
130033000261(561)	1	170079701094(1272)	1+		
110065400722(593)	2	170079701094(1273)	1+		

전체 34 두 (1+등급 : 21 1등급 : 6 2등급 : 7 등외등급 : 0)

납품내역	업태유형	납품처명	부위명	중량(kg)
	해	당	없	음



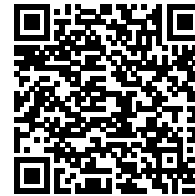
발급횟수 : 2건 발행일자 : 2023년 11월 29일

※ 동 확인서 내용은 축산물품질평가원 홈페이지(www.ekape.or.kr) "축산물등급판정확인서 조회" 코너를 이용하여 조회 하실 수 있습니다.

※ 납품내역은 『축산법 시행규칙』 제 45조 제 4항에 따라 등급판정신청인 또는 매수인이 해당 축산물을 학교나 음식점 납품 등의 사유로 추가 발급을 신청한 경우에만 표시됩니다.

210mm×297mm [백상지 80 g/m² (재활용품)]

발급번호 : 0507-11146



축산물 (돼지) 등급판정확인서

『축산법』 제40조 및 같은 법 시행규칙 제45조제1항에 따라 등급판정 결과를 아래와 같이 확인합니다.

2023년 11월 29일

축산물품질평가사 소속 : 충북지원

성명 : 이수홍



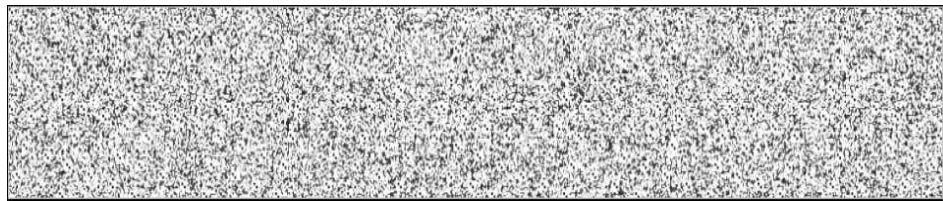
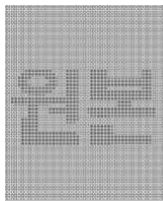
신청인	성명	정학상, 김홍국	생년월일(사업자등록번호)	1298130202
	업소명	(주)팜스코	업태유형	
	주소	경기도 안성시 제2공단4길 33		
도축장	업체명	(주)팜스코	등급판정일자	2023년 11월 28일
	소재지	충북 음성군 삼성면 대청로 54		

(단위 : 두)

이력번호 및 도체번호	등급	이력번호 및 도체번호	등급	이력번호 및 도체번호	등급
110053800661(277)	2	170079701094(1356)	2		
110714100337(391)	2	170079701094(1363)	2		
110714100337(443)	2	170079701094(1370)	2		
110714100337(452)	2	170079701094(1382)	2		
110714100337(455)	2	110714100337(1491)	2		
130010100578(725)	2				
170079701094(1242)	2				
170079701094(1250)	2				
170079701094(1259)	2				
170079701094(1265)	2				
110142100516(1293)	2				
110142100516(1298)	2				
110142100516(1309)	2				
110142100516(1316)	2				
110142100516(1335)	2				

전체 20 두 (1+등급 : 0 1등급 : 0 2등급 : 20 등외등급 : 0)

납품내역	업태유형	납품처명	부위명	중량(kg)
	해	당	없	음



발급횟수 : 2건 발행일자 : 2023년 11월 29일

※ 동 확인서 내용은 축산물품질평가원 홈페이지(www.ekape.or.kr) "축산물등급판정확인서 조회" 코너를 이용하여 조회 하실 수 있습니다.

※ 납품내역은 『축산법 시행규칙』 제 45조 제 4항에 따라 등급판정신청인 또는 매수인이 해당 축산물을 학교나 음식점 납품 등의 사유로 추가 발급을 신청한 경우에만 표시됩니다.

210mm×297mm [백상지 80 g/m² (재활용품)]