

발급번호 : 0507-11103



축산물 (돼지) 등급판정확인서

『축산법』 제40조 및 같은 법 시행규칙 제45조제1항에 따라 등급판정 결과를 아래와 같이 확인합니다.

2023년 11월 29일

축산물품질평가사 소속 : 충북지원

성명 : 이수홍



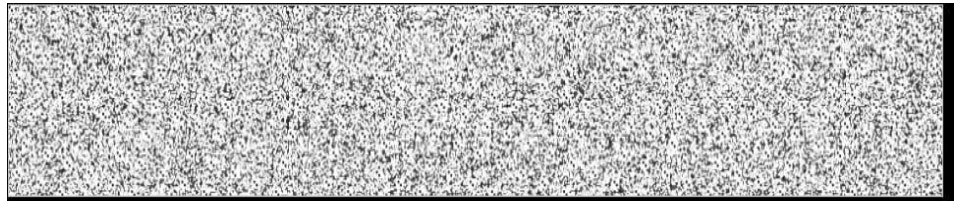
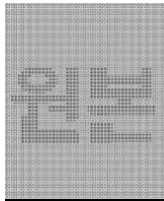
신청인	성명	정학상, 김홍국	생년월일(사업자등록번호)	1298130202
	업소명	(주)팜스코	업태유형	
	주소	경기도 안성시 제2공단4길 33		
도축장	업체명	(주)팜스코	등급판정일자	2023년 11월 28일
	소재지	충북 음성군 삼성면 대청로 54		

(단위 : 두)

이력번호 및 도체번호	등급	이력번호 및 도체번호	등급	이력번호 및 도체번호	등급
110156103345(284)	1+	110156103345(306)	1	110156103345(324)	1
110156103345(285)	1+	110156103345(307)	1+	110156103345(325)	1
110156103345(286)	1+	110156103345(308)	1+	110156103345(327)	1+
110156103345(289)	1	110156103345(309)	1+	110156103345(328)	1+
110156103345(292)	1+	110156103345(310)	1	110156103345(329)	1
110156103345(293)	1+	110156103345(312)	1	110156103345(330)	1
110156103345(294)	1	110156103345(313)	1	110156103345(331)	1
110156103345(295)	1+	110156103345(314)	1	110156103345(332)	1+
110156103345(296)	1	110156103345(315)	1+	110156103345(333)	1+
110156103345(298)	1	110156103345(317)	1+	110156103345(335)	1
110156103345(299)	1	110156103345(318)	1	110156103345(337)	1
110156103345(300)	1	110156103345(319)	1+	110156103345(338)	1
110156103345(301)	1+	110156103345(320)	1+	110156103345(339)	1
110156103345(302)	1+	110156103345(321)	1	110156103345(340)	1
110156103345(305)	1	110156103345(322)	1	110156103345(341)	1+

전체 45 두 (1+등급 : 20 1등급 : 25 2등급 : 0 등외등급 : 0)

납품내역	업태유형	납품처명	부위명	중량(kg)
	해	당	없	음



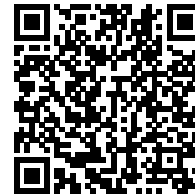
발급횟수 : 2건 발행일자 : 2023년 11월 29일

※ 동 확인서 내용은 축산물품질평가원 홈페이지(www.ekape.or.kr) "축산물등급판정확인서 조회" 코너를 이용하여 조회 하실 수 있습니다.

※ 납품내역은 『축산법 시행규칙』 제 45조 제 4항에 따라 등급판정신청인 또는 매수인이 해당 축산물을 학교나 음식점 납품 등의 사유로 추가 발급을 신청한 경우에만 표시됩니다.

210mm×297mm [백상지 80 g/㎡ (재활용품)]

발급번호 : 0507-11104



축산물 (돼지) 등급판정확인서

『축산법』 제40조 및 같은 법 시행규칙 제45조제1항에 따라 등급판정 결과를 아래와 같이 확인합니다.

2023년 11월 29일

축산물품질평가사 소속 : 충북지원

성명 : 이수홍



신청인	성명	정학상, 김홍국	생년월일(사업자등록번호)	1298130202
	업소명	(주)팜스코	업태유형	
	주소	경기도 안성시 제2공단4길 33		
도축장	업체명	(주)팜스코	등급판정일자	2023년 11월 28일
	소재지	충북 음성군 삼성면 대청로 54		

(단위 : 두)

이력번호 및 도체번호	등급	이력번호 및 도체번호	등급	이력번호 및 도체번호	등급
110156103345(342)	1	110156103345(360)	1	110156103345(377)	1
110156103345(344)	1+	110156103345(361)	1+	110703800171(920)	1
110156103345(345)	1+	110156103345(362)	1+	110703800171(921)	1
110156103345(346)	1	110156103345(363)	1	110703800171(922)	1
110156103345(347)	1+	110156103345(364)	1	110703800171(923)	1
110156103345(348)	1+	110156103345(365)	1+	110703800171(925)	1+
110156103345(349)	1+	110156103345(367)	1+	110703800171(926)	1
110156103345(350)	1	110156103345(368)	1+	110703800171(927)	1+
110156103345(351)	1	110156103345(369)	1+	110703800171(928)	1+
110156103345(352)	1	110156103345(370)	1	110703800171(929)	1
110156103345(353)	1+	110156103345(372)	1+	110703800171(930)	1+
110156103345(354)	1	110156103345(373)	1+	110703800171(931)	1+
110156103345(355)	1	110156103345(374)	1	110703800171(932)	1
110156103345(357)	1+	110156103345(375)	1+	110703800171(933)	1+
110156103345(359)	1+	110156103345(376)	1+	110703800171(934)	1+

전체 45 두 (1+등급 : 25 1등급 : 20 2등급 : 0 등외등급 : 0)

납품내역	업태유형	납품처명	부위명	중량(kg)
	해	당	없	음

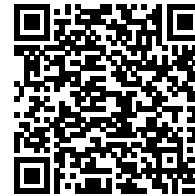


발급횟수 : 2건 발행일자 : 2023년 11월 29일

※ 동 확인서 내용은 축산물품질평가원 홈페이지(www.ekape.or.kr) "축산물등급판정확인서 조회" 코너를 이용하여 조회 하실 수 있습니다.

※ 납품내역은 『축산법 시행규칙』 제 45조 제 4항에 따라 등급판정신청인 또는 매수인이 해당 축산물을 학교나 음식점 납품 등의 사유로 추가 발급을 신청한 경우에만 표시됩니다.

발급번호 : 0507-11105



축산물 (돼지) 등급판정확인서

『축산법』 제40조 및 같은 법 시행규칙 제45조제1항에 따라 등급판정 결과를 아래와 같이 확인합니다.

2023년 11월 29일

축산물품질평가사 소속 : 충북지원

성명 : 이수홍



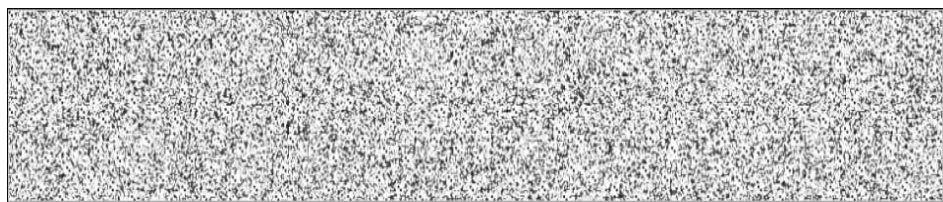
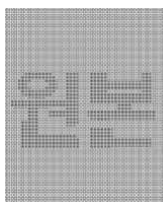
신청인	성명	정학상, 김홍국	생년월일(사업자등록번호)	1298130202
	업소명	(주)팜스코	업태유형	
	주소	경기도 안성시 제2공단4길 33		
도축장	업체명	(주)팜스코	등급판정일자	2023년 11월 28일
	소재지	충북 음성군 삼성면 대청로 54		

(단위 : 두)

이력번호 및 도체번호	등급	이력번호 및 도체번호	등급	이력번호 및 도체번호	등급
110703800171(935)	1+	110703800171(959)	1	110703800171(979)	1
110703800171(937)	1	110703800171(960)	1	110703800171(981)	1+
110703800171(938)	1+	110703800171(961)	1	110703800171(984)	1
110703800171(939)	1+	110703800171(963)	1	110703800171(985)	1
110703800171(940)	1	110703800171(964)	1	110703800171(986)	1+
110703800171(941)	1	110703800171(966)	1	110703800171(987)	1+
110703800171(946)	1	110703800171(967)	1+	110703800171(989)	1
110703800171(948)	1	110703800171(968)	1	110703800171(990)	1+
110703800171(949)	1+	110703800171(969)	1	110703800171(991)	1+
110703800171(950)	1	110703800171(971)	1+	110703800171(992)	1
110703800171(954)	1+	110703800171(972)	1+	110703800171(993)	1
110703800171(955)	1+	110703800171(974)	1+	110703800171(994)	1
110703800171(956)	1	110703800171(975)	1+	110703800171(995)	1+
110703800171(957)	1+	110703800171(977)	1+	110703800171(996)	1+
110703800171(958)	1	110703800171(978)	1+	110703800171(997)	1+

전체 45 두 (1+등급 : 22 1등급 : 23 2등급 : 0 등외등급 : 0)

납품내역	업태유형	납품처명	부위명	중량(kg)
	해	당	없	음



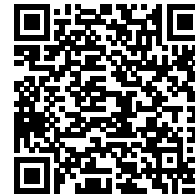
발급횟수 : 2건 발행일자 : 2023년 11월 29일

※ 동 확인서 내용은 축산물품질평가원 홈페이지(www.ekape.or.kr) "축산물등급판정확인서 조회" 코너를 이용하여 조회 하실 수 있습니다.

※ 납품내역은 『축산법 시행규칙』 제 45조 제 4항에 따라 등급판정신청인 또는 매수인이 해당 축산물을 학교나 음식점 납품 등의 사유로 추가 발급을 신청한 경우에만 표시됩니다.

210mm×297mm [백상지 80 g/m² (재활용품)]

발급번호 : 0507-11106



축산물 (돼지) 등급판정확인서

『축산법』 제40조 및 같은 법 시행규칙 제45조제1항에 따라 등급판정 결과를 아래와 같이 확인합니다.

2023년 11월 29일

축산물품질평가사 소속 : 충북지원

성명 : 이수홍



신청인	성명	정학상, 김홍국	생년월일(사업자등록번호)	1298130202
	업소명	(주)팜스코	업태유형	
	주소	경기도 안성시 제2공단4길 33		
도축장	업체명	(주)팜스코	등급판정일자	2023년 11월 28일
	소재지	충북 음성군 삼성면 대청로 54		

(단위 : 두)

이력번호 및 도체번호	등급	이력번호 및 도체번호	등급	이력번호 및 도체번호	등급
110703800171(998)	1+	110156103345(1020)	1+	110156103345(1038)	1+
110703800171(1000)	1+	110156103345(1021)	1	110156103345(1039)	1
110703800171(1001)	1	110156103345(1022)	1	110156103345(1040)	1
110703800171(1003)	1+	110156103345(1026)	1	110156103345(1041)	1+
110703800171(1004)	1	110156103345(1027)	1	110156103345(1042)	1+
110703800171(1005)	1	110156103345(1028)	1+	110156103345(1043)	1
110703800171(1008)	1+	110156103345(1029)	1+	110156103345(1044)	1+
110703800171(1009)	1+	110156103345(1030)	1	110156103345(1045)	1+
110703800171(1010)	1	110156103345(1031)	1	110156103345(1047)	1+
110703800171(1011)	1	110156103345(1032)	1+	110156103345(1049)	1+
110703800171(1012)	1	110156103345(1033)	1	110156103345(1050)	1+
110703800171(1015)	1+	110156103345(1034)	1+	110156103345(1051)	1
110703800171(1016)	1+	110156103345(1035)	1	110156103345(1052)	1
110703800171(1018)	1	110156103345(1036)	1+	110156103345(1054)	1+
110156103345(1019)	1+	110156103345(1037)	1	110156103345(1055)	1+

전체 45 두 (1+등급 : 24 1등급 : 21 2등급 : 0 등외등급 : 0)

납품내역	업태유형	납품처명	부위명	중량(kg)
	해	당	없	음



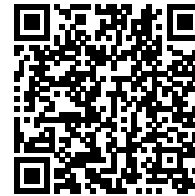
발급횟수 : 2건 발행일자 : 2023년 11월 29일

※ 동 확인서 내용은 축산물품질평가원 홈페이지(www.ekape.or.kr) "축산물등급판정확인서 조회" 코너를 이용하여 조회 하실 수 있습니다.

※ 납품내역은 『축산법 시행규칙』 제 45조 제 4항에 따라 등급판정신청인 또는 매수인이 해당 축산물을 학교나 음식점 납품 등의 사유로 추가 발급을 신청한 경우에만 표시됩니다.

210mm×297mm [백상지 80 g/m² (재활용품)]

발급번호 : 0507-11107



축산물 (돼지) 등급판정확인서

『축산법』 제40조 및 같은 법 시행규칙 제45조제1항에 따라 등급판정 결과를 아래와 같이 확인합니다.

2023년 11월 29일

축산물품질평가사 소속 : 충북지원

성명 : 이수홍



신청인	성명	정학상, 김홍국	생년월일(사업자등록번호)	1298130202
	업소명	(주)팜스코	업태유형	
	주소	경기도 안성시 제2공단4길 33		
도축장	업체명	(주)팜스코	등급판정일자	2023년 11월 28일
	소재지	충북 음성군 삼성면 대청로 54		

(단위 : 두)

이력번호 및 도체번호	등급	이력번호 및 도체번호	등급	이력번호 및 도체번호	등급
110156103345(1056)	1+	110156103345(1076)	1	110156103345(1097)	1
110156103345(1057)	1+	110156103345(1077)	1	110156103345(1098)	1
110156103345(1058)	1	110156103345(1078)	1+	110156103345(1100)	1+
110156103345(1060)	1+	110156103345(1079)	1	110156103345(1101)	1+
110156103345(1061)	1+	110156103345(1080)	1	110156103345(1102)	1+
110156103345(1062)	1	110156103345(1082)	1+	110156103345(1103)	1
110156103345(1063)	1+	110156103345(1083)	1+	110156103345(1104)	1+
110156103345(1065)	1	110156103345(1086)	1	110156103345(1105)	1
110156103345(1066)	1	110156103345(1087)	1+	110156103345(1106)	1+
110156103345(1067)	1	110156103345(1088)	1+	110156103345(1107)	1
110156103345(1068)	1	110156103345(1090)	1	110156103345(1110)	1
110156103345(1070)	1	110156103345(1091)	1+	110156103345(1111)	1
110156103345(1072)	1	110156103345(1094)	1+	110156103345(1112)	1+
110156103345(1073)	1	110156103345(1095)	1	110156103345(1114)	1
110156103345(1074)	1+	110156103345(1096)	1	110156103345(1115)	1+

전체 45 두 (1+등급 : 20 1등급 : 25 2등급 : 0 등외등급 : 0)

납품내역	업태유형	납품처명	부위명	중량(kg)
	해	당	없	음

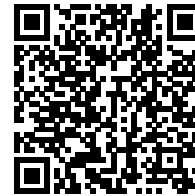


발급횟수 : 2건 발행일자 : 2023년 11월 29일

※ 동 확인서 내용은 축산물품질평가원 홈페이지(www.ekape.or.kr) "축산물등급판정확인서 조회" 코너를 이용하여 조회 하실 수 있습니다.

※ 납품내역은 『축산법 시행규칙』 제 45조 제 4항에 따라 등급판정신청인 또는 매수인이 해당 축산물을 학교나 음식점 납품 등의 사유로 추가 발급을 신청한 경우에만 표시됩니다.

발급번호 : 0507-11108



축산물 (돼지) 등급판정확인서

『축산법』 제40조 및 같은 법 시행규칙 제45조제1항에 따라 등급판정 결과를 아래와 같이 확인합니다.

2023년 11월 29일

축산물품질평가사 소속 : 충북지원

성명 : 이수홍



신청인	성명	정학상, 김홍국	생년월일(사업자등록번호)	1298130202
	업소명	(주)팜스코	업태유형	
	주소	경기도 안성시 제2공단4길 33		
도축장	업체명	(주)팜스코	등급판정일자	2023년 11월 28일
	소재지	충북 음성군 삼성면 대청로 54		

(단위 : 두)

이력번호 및 도체번호	등급	이력번호 및 도체번호	등급	이력번호 및 도체번호	등급
110156103345(1116)	1+	110156103345(1133)	1+	110156103345(1152)	1+
110156103345(1117)	1+	110156103345(1134)	1+	110156103345(1153)	1+
110156103345(1118)	1+	110156103345(1135)	1+	110156103345(1154)	1+
110156103345(1119)	1+	110156103345(1136)	1+	110156103345(1155)	1
110156103345(1120)	1+	110156103345(1137)	1+	110156103345(1156)	1+
110156103345(1121)	1+	110156103345(1139)	1	110156103345(1159)	1+
110156103345(1122)	1+	110156103345(1140)	1+	110156103345(1160)	1
110156103345(1123)	1+	110156103345(1141)	1	110156103345(1161)	1
110156103345(1124)	1+	110156103345(1142)	1+	110156103345(1162)	1+
110156103345(1126)	1	110156103345(1143)	1+	110156103345(1164)	1
110156103345(1127)	1+	110156103345(1146)	1+	110156103345(1165)	1+
110156103345(1128)	1+	110156103345(1147)	1+	110156103345(1166)	1
110156103345(1129)	1+	110156103345(1148)	1+	110156103345(1168)	1+
110156103345(1131)	1+	110156103345(1150)	1	110156103345(1169)	1
110156103345(1132)	1+	110156103345(1151)	1	110156103345(1170)	1

전체 45 두 (1+등급 : 33 1등급 : 12 2등급 : 0 등외등급 : 0)

납품내역	업태유형	납품처명	부위명	중량(kg)
	해	당	없	음

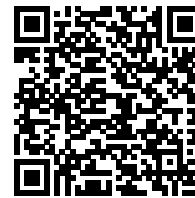


발급횟수 : 2건 발행일자 : 2023년 11월 29일

※ 동 확인서 내용은 축산물품질평가원 홈페이지(www.ekape.or.kr) "축산물등급판정확인서 조회" 코너를 이용하여 조회 하실 수 있습니다.

※ 납품내역은 『축산법 시행규칙』 제 45조 제 4항에 따라 등급판정신청인 또는 매수인이 해당 축산물을 학교나 음식점 납품 등의 사유로 추가 발급을 신청한 경우에만 표시됩니다.

발급번호 : 0507-11109



축산물 (돼지) 등급판정확인서

『축산법』 제40조 및 같은 법 시행규칙 제45조제1항에 따라 등급판정 결과를 아래와 같이 확인합니다.

2023년 11월 29일

축산물품질평가사 소속 : 충북지원

성명 : 이수홍



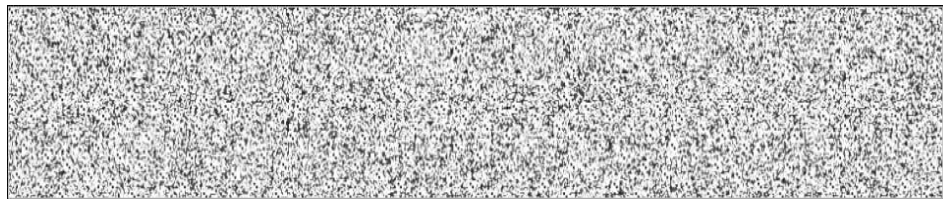
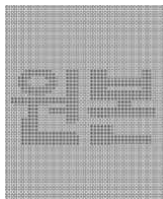
신청인	성명	정학상, 김홍국	생년월일(사업자등록번호)	1298130202
	업소명	(주)팜스코	업태유형	
	주소	경기도 안성시 제2공단4길 33		
도축장	업체명	(주)팜스코	등급판정일자	2023년 11월 28일
	소재지	충북 음성군 삼성면 대청로 54		

(단위 : 두)

이력번호 및 도체번호	등급	이력번호 및 도체번호	등급	이력번호 및 도체번호	등급
110156103345(1171)	1	110156103345(1188)	1+		
110156103345(1172)	1+	110156103345(1189)	1+		
110156103345(1173)	1	110156103345(1190)	1+		
110156103345(1174)	1	110156103345(1191)	1+		
110156103345(1176)	1	110156103345(1192)	1+		
110156103345(1177)	1+	110156103345(1193)	1		
110156103345(1179)	1	110156103345(1200)	1+		
110156103345(1180)	1+	110156103345(1201)	1		
110156103345(1181)	1+	110156103345(1202)	1+		
110156103345(1182)	1+	110156103345(1203)	1+		
110156103345(1183)	1	110156103345(1204)	1+		
110156103345(1184)	1+	110156103345(1205)	1		
110156103345(1185)	1+	110156103345(1206)	1+		
110156103345(1186)	1+	110156103345(1207)	1+		
110156103345(1187)	1	110156103345(1208)	1		

전체 30 두 (1+등급 : 19 1등급 : 11 2등급 : 0 등외등급 : 0)

납품내역	업태유형	납품처명	부위명	중량(kg)
	해	당	없	음



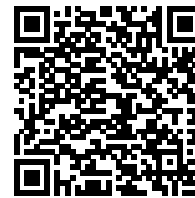
발급횟수 : 2건 발행일자 : 2023년 11월 29일

※ 동 확인서 내용은 축산물품질평가원 홈페이지(www.ekape.or.kr) "축산물등급판정확인서 조회" 코너를 이용하여 조회 하실 수 있습니다.

※ 납품내역은 『축산법 시행규칙』 제 45조 제 4항에 따라 등급판정신청인 또는 매수인이 해당 축산물을 학교나 음식점 납품 등의 사유로 추가 발급을 신청한 경우에만 표시됩니다.

210mm×297mm [백상지 80 g/m² (재활용품)]

발급번호 : 0507-11110



축산물 (돼지) 등급판정확인서

『축산법』 제40조 및 같은 법 시행규칙 제45조제1항에 따라 등급판정 결과를 아래와 같이 확인합니다.

2023년 11월 29일

축산물품질평가사 소속 : 충북지원

성명 : 이수홍



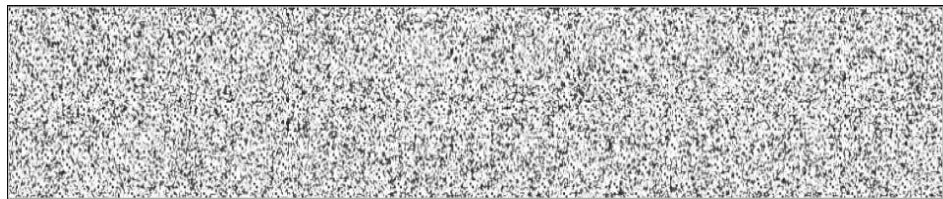
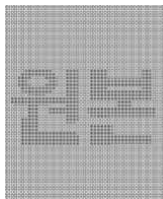
신청인	성명	정학상, 김홍국	생년월일(사업자등록번호)	1298130202
	업소명	(주)팜스코	업태유형	
	주소	경기도 안성시 제2공단4길 33		
도축장	업체명	(주)팜스코	등급판정일자	2023년 11월 28일
	소재지	충북 음성군 삼성면 대청로 54		

(단위 : 두)

이력번호 및 도체번호	등급	이력번호 및 도체번호	등급	이력번호 및 도체번호	등급
110156103345(283)	2	110156103345(358)	2	110703800171(970)	2
110156103345(287)	2	110156103345(366)	2	110703800171(973)	2
110156103345(288)	2	110156103345(371)	2	110703800171(976)	2
110156103345(290)	2	110703800171(924)	2	110703800171(980)	2
110156103345(291)	2	110703800171(936)	2	110703800171(982)	2
110156103345(297)	2	110703800171(942)	2	110703800171(983)	2
110156103345(303)	2	110703800171(943)	2	110703800171(988)	2
110156103345(304)	2	110703800171(944)	2	110703800171(999)	2
110156103345(311)	2	110703800171(945)	2	110703800171(1002)	2
110156103345(316)	2	110703800171(947)	2	110703800171(1006)	2
110156103345(323)	2	110703800171(951)	2	110703800171(1007)	2
110156103345(326)	2	110703800171(952)	2	110703800171(1013)	2
110156103345(336)	2	110703800171(953)	2	110703800171(1014)	2
110156103345(343)	2	110703800171(962)	2	110703800171(1017)	2
110156103345(356)	2	110703800171(965)	2	110156103345(1023)	2

전체 45 두 (1+등급 : 0 1등급 : 0 2등급 : 45 등외등급 : 0)

납품내역	업태유형	납품처명	부위명	중량(kg)
	해	당	없	음



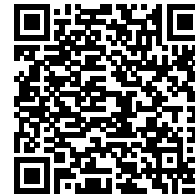
발급횟수 : 2건 발행일자 : 2023년 11월 29일

※ 동 확인서 내용은 축산물품질평가원 홈페이지(www.ekape.or.kr) "축산물등급판정확인서 조회" 코너를 이용하여 조회 하실 수 있습니다.

※ 납품내역은 『축산법 시행규칙』 제 45조 제 4항에 따라 등급판정신청인 또는 매수인이 해당 축산물을 학교나 음식점 납품 등의 사유로 추가 발급을 신청한 경우에만 표시됩니다.

210mm×297mm [백상지 80 g/m² (재활용품)]

발급번호 : 0507-11111



축산물 (돼지) 등급판정확인서

『축산법』 제40조 및 같은 법 시행규칙 제45조제1항에 따라 등급판정 결과를 아래와 같이 확인합니다.

2023년 11월 29일

축산물품질평가사 소속 : 충북지원

성명 : 이수홍



신청인	성명	정학상, 김홍국	생년월일(사업자등록번호)	1298130202
	업소명	(주)팜스코	업태유형	
	주소	경기도 안성시 제2공단4길 33		
도축장	업체명	(주)팜스코	등급판정일자	2023년 11월 28일
	소재지	충북 음성군 삼성면 대청로 54		

(단위 : 두)

이력번호 및 도체번호	등급	이력번호 및 도체번호	등급	이력번호 및 도체번호	등급
110156103345(1024)	2	110156103345(1093)	2	110156103345(1175)	2
110156103345(1025)	2	110156103345(1099)	2	110156103345(1178)	2
110156103345(1046)	2	110156103345(1108)	2	110156103345(1194)	2
110156103345(1048)	2	110156103345(1109)	2	110156103345(1195)	2
110156103345(1053)	2	110156103345(1113)	2	110156103345(1196)	2
110156103345(1059)	2	110156103345(1125)	2	110156103345(1197)	2
110156103345(1064)	2	110156103345(1130)	2	110156103345(1198)	2
110156103345(1069)	2	110156103345(1138)	2	110156103345(1199)	2
110156103345(1071)	2	110156103345(1144)	2		
110156103345(1075)	2	110156103345(1145)	2		
110156103345(1081)	2	110156103345(1149)	2		
110156103345(1084)	2	110156103345(1157)	2		
110156103345(1085)	2	110156103345(1158)	2		
110156103345(1089)	2	110156103345(1163)	2		
110156103345(1092)	2	110156103345(1167)	2		

전체 38 두 (1+등급 : 0 1등급 : 0 2등급 : 38 등외등급 : 0)

납품내역	업태유형	납품처명	부위명	중량(kg)
	해	당	없	음



발급횟수 : 2건 발행일자 : 2023년 11월 29일

※ 동 확인서 내용은 축산물품질평가원 홈페이지(www.ekape.or.kr) "축산물등급판정확인서 조회" 코너를 이용하여 조회 하실 수 있습니다.

※ 납품내역은 『축산법 시행규칙』 제 45조 제 4항에 따라 등급판정신청인 또는 매수인이 해당 축산물을 학교나 음식점 납품 등의 사유로 추가 발급을 신청한 경우에만 표시됩니다.