

발급번호 : 0507-11200



# 축산물 (돼지) 등급판정확인서

『축산법』 제40조 및 같은 법 시행규칙 제45조제1항에 따라 등급판정 결과를 아래와 같이 확인합니다.

2023년 12월 01일

축산물품질평가사 소속 : 충북지원

성명 : 정혜인



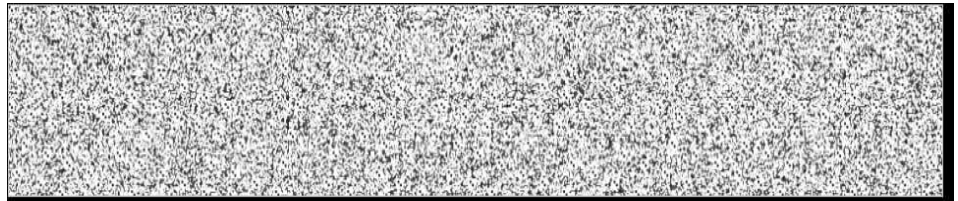
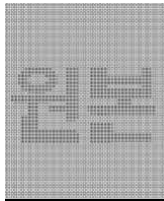
신청인	성명	정학상, 김홍국	생년월일(사업자등록번호)	1298130202
	업소명	(주)팜스코	업태유형	
	주소	경기도 안성시 제2공단4길 33		
도축장	업체명	(주)팜스코	등급판정일자	2023년 11월 30일
	소재지	충북 음성군 삼성면 대청로 54		

(단위 : 두)

이력번호 및 도체번호	등급	이력번호 및 도체번호	등급	이력번호 및 도체번호	등급
110156103349( 907 )	1	110156103349( 930 )	1+	110156103349( 952 )	1+
110156103349( 910 )	1	110156103349( 931 )	1+	110156103349( 953 )	1
110156103349( 911 )	1+	110156103349( 934 )	1	110156103349( 954 )	1+
110156103349( 912 )	1	110156103349( 935 )	1	110156103349( 955 )	1
110156103349( 913 )	1	110156103349( 936 )	1	110156103349( 956 )	1+
110156103349( 914 )	1	110156103349( 938 )	1+	110156103349( 957 )	1+
110156103349( 915 )	1+	110156103349( 941 )	1+	110156103349( 958 )	1
110156103349( 917 )	1	110156103349( 942 )	1+	110156103349( 959 )	1
110156103349( 918 )	1	110156103349( 943 )	1+	110156103349( 961 )	1+
110156103349( 919 )	1	110156103349( 944 )	1+	110156103349( 962 )	1+
110156103349( 922 )	1+	110156103349( 945 )	1	110156103349( 963 )	1+
110156103349( 923 )	1	110156103349( 946 )	1+	110156103349( 964 )	1+
110156103349( 924 )	1	110156103349( 949 )	1+	110156103349( 965 )	1
110156103349( 925 )	1+	110156103349( 950 )	1+	110156103349( 966 )	1
110156103349( 926 )	1+	110156103349( 951 )	1+	110156103349( 967 )	1

전체 45 두 ( 1+등급 : 24 1등급 : 21 2등급 : 0 등외등급 : 0 )

납품내역	업태유형	납품처명	부위명	중량(kg)
	해	당	없	음



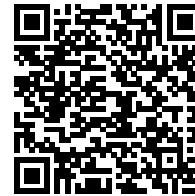
발급횟수 : 2건      발행일자 : 2023년 12월 01일

※ 동 확인서 내용은 축산물품질평가원 홈페이지(www.ekape.or.kr) "축산물등급판정확인서 조회" 코너를 이용하여 조회 하실 수 있습니다.

※ 납품내역은 『축산법 시행규칙』 제 45조 제 4항에 따라 등급판정신청인 또는 매수인이 해당 축산물을 학교나 음식점 납품 등의 사유로 추가 발급을 신청한 경우에만 표시됩니다.

210mm×297mm [백상지 80 g/㎡ (재활용품) ]

발급번호 : 0507-11201



# 축산물 (돼지) 등급판정확인서

『축산법』 제40조 및 같은 법 시행규칙 제45조제1항에 따라 등급판정 결과를 아래와 같이 확인합니다.

2023년 12월 01일

축산물품질평가사 소속 : 충북지원

성명 : 정혜인



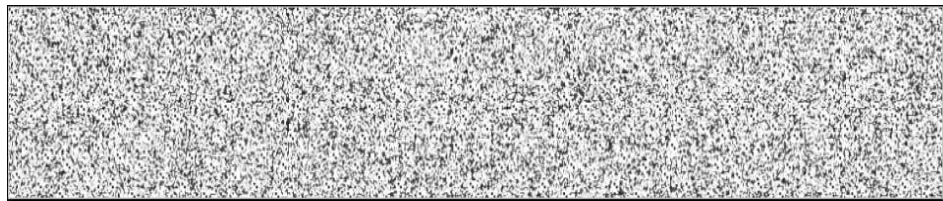
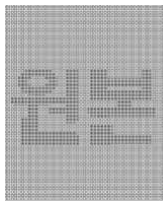
신청인	성명	정학상, 김홍국	생년월일(사업자등록번호)	1298130202
	업소명	(주)팜스코	업태유형	
	주소	경기도 안성시 제2공단4길 33		
도축장	업체명	(주)팜스코	등급판정일자	2023년 11월 30일
	소재지	충북 음성군 삼성면 대청로 54		

(단위 : 두)

이력번호 및 도체번호	등급	이력번호 및 도체번호	등급	이력번호 및 도체번호	등급
110156103349( 970 )	1+	110156103349( 989 )	1	110156103349( 1004 )	1+
110156103349( 971 )	1+	110156103349( 990 )	1	110156103349( 1005 )	1+
110156103349( 974 )	1	110156103349( 991 )	1+	110156103349( 1007 )	1
110156103349( 975 )	1	110156103349( 992 )	1	110156103349( 1010 )	1+
110156103349( 976 )	1+	110156103349( 993 )	1	110156103349( 1011 )	1+
110156103349( 978 )	1	110156103349( 994 )	1+	110156103349( 1012 )	1+
110156103349( 979 )	1+	110156103349( 995 )	1+	110156103349( 1013 )	1
110156103349( 980 )	1	110156103349( 996 )	1	110156103349( 1015 )	1+
110156103349( 981 )	1+	110156103349( 997 )	1	110156103349( 1016 )	1
110156103349( 982 )	1+	110156103349( 998 )	1+	110156103349( 1017 )	1+
110156103349( 984 )	1	110156103349( 999 )	1	110156103349( 1019 )	1+
110156103349( 985 )	1	110156103349( 1000 )	1+	110156103349( 1020 )	1+
110156103349( 986 )	1	110156103349( 1001 )	1+	110156103349( 1021 )	1+
110156103349( 987 )	1+	110156103349( 1002 )	1+	110156103349( 1022 )	1+
110156103349( 988 )	1	110156103349( 1003 )	1+	110156103349( 1025 )	1

전체 45 두 ( 1+등급 : 26 1등급 : 19 2등급 : 0 등외등급 : 0 )

납품내역	업태유형	납품처명	부위명	중량(kg)
	해	당	없	음

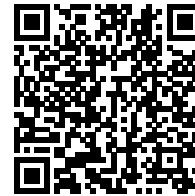


발급횟수 : 2건 발행일자 : 2023년 12월 01일

※ 동 확인서 내용은 축산물품질평가원 홈페이지(www.ekape.or.kr) "축산물등급판정확인서 조회" 코너를 이용하여 조회 하실 수 있습니다.

※ 납품내역은 『축산법 시행규칙』 제 45조 제 4항에 따라 등급판정신청인 또는 매수인이 해당 축산물을 학교나 음식점 납품 등의 사유로 추가 발급을 신청한 경우에만 표시됩니다.

발급번호 : 0507-11202



# 축산물 (돼지) 등급판정확인서

『축산법』 제40조 및 같은 법 시행규칙 제45조제1항에 따라 등급판정 결과를 아래와 같이 확인합니다.

2023년 12월 01일

축산물품질평가사 소속 : 충북지원

성명 : 이수홍



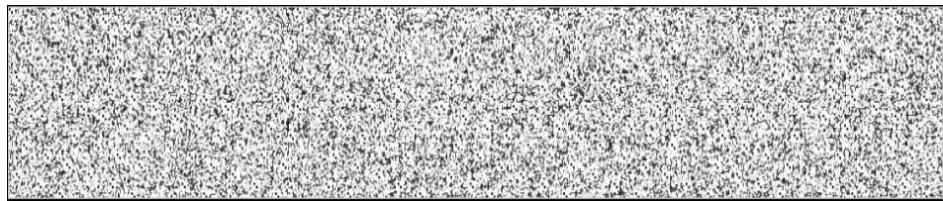
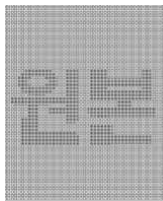
신청인	성명	정학상, 김홍국	생년월일(사업자등록번호)	1298130202
	업소명	(주)팜스코	업태유형	
	주소	경기도 안성시 제2공단4길 33		
도축장	업체명	(주)팜스코	등급판정일자	2023년 11월 30일
	소재지	충북 음성군 삼성면 대청로 54		

(단위 : 두)

이력번호 및 도체번호	등급	이력번호 및 도체번호	등급	이력번호 및 도체번호	등급
110156103349( 1026 )	1+	110156103349( 1047 )	1+	110156103349( 1071 )	1+
110156103349( 1030 )	1+	110156103349( 1048 )	1	110156103349( 1072 )	1+
110156103349( 1032 )	1	110156103349( 1050 )	1+	110156103349( 1073 )	1
110156103349( 1033 )	1	110156103349( 1052 )	1	110156103349( 1074 )	1+
110156103349( 1034 )	1+	110156103349( 1053 )	1	110156103349( 1076 )	1+
110156103349( 1037 )	1+	110156103349( 1058 )	1+	110156103349( 1077 )	1
110156103349( 1038 )	1	110156103349( 1060 )	1	110156103349( 1078 )	1
110156103349( 1039 )	1+	110156103349( 1061 )	1+	110156103349( 1080 )	1+
110156103349( 1040 )	1	110156103349( 1063 )	1	110156103349( 1081 )	1+
110156103349( 1041 )	1+	110156103349( 1064 )	1+	110156103349( 1082 )	1
110156103349( 1042 )	1	110156103349( 1065 )	1+	110156103349( 1083 )	1+
110156103349( 1043 )	1+	110156103349( 1066 )	1+	110156103349( 1084 )	1+
110156103349( 1044 )	1+	110156103349( 1067 )	1	110156103349( 1086 )	1+
110156103349( 1045 )	1+	110156103349( 1068 )	1+	110156103349( 1087 )	1
110156103349( 1046 )	1	110156103349( 1070 )	1	110156103349( 1088 )	1+

전체 45 두 ( 1+등급 : 27 1등급 : 18 2등급 : 0 등외등급 : 0 )

납품내역	업태유형	납품처명	부위명	중량(kg)
	해	당	없	음



발급횟수 : 2건      발행일자 : 2023년 12월 01일

※ 동 확인서 내용은 축산물품질평가원 홈페이지(www.ekape.or.kr) "축산물등급판정확인서 조회" 코너를 이용하여 조회 하실 수 있습니다.

※ 납품내역은 『축산법 시행규칙』 제 45조 제 4항에 따라 등급판정신청인 또는 매수인이 해당 축산물을 학교나 음식점 납품 등의 사유로 추가 발급을 신청한 경우에만 표시됩니다.

210mm×297mm [백상지 80 g/m<sup>2</sup> (재활용품) ]

발급번호 : 0507-11203



# 축산물 (돼지) 등급판정확인서

『축산법』 제40조 및 같은 법 시행규칙 제45조제1항에 따라 등급판정 결과를 아래와 같이 확인합니다.

2023년 12월 01일

축산물품질평가사 소속 : 충북지원

성명 : 이수홍



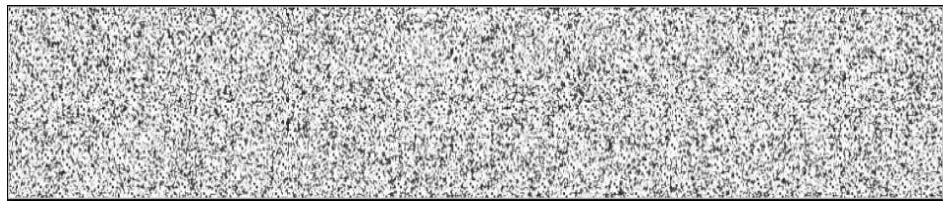
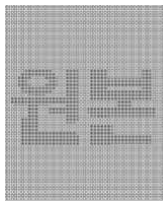
신청인	성명	정학상, 김홍국	생년월일(사업자등록번호)	1298130202
	업소명	(주)팜스코	업태유형	
	주소	경기도 안성시 제2공단4길 33		
도축장	업체명	(주)팜스코	등급판정일자	2023년 11월 30일
	소재지	충북 음성군 삼성면 대청로 54		

(단위 : 두)

이력번호 및 도체번호	등급	이력번호 및 도체번호	등급	이력번호 및 도체번호	등급
110156103349( 1089 )	1+	110156103349( 1108 )	1	110156103349( 1127 )	1
110156103349( 1093 )	1+	110156103349( 1109 )	1	110156103349( 1128 )	1+
110156103349( 1094 )	1+	110156103349( 1110 )	1+	110156103349( 1129 )	1+
110156103349( 1095 )	1	110156103349( 1111 )	1+	110156103349( 1130 )	1
110156103349( 1096 )	1	110156103349( 1113 )	1+	110156103349( 1131 )	1+
110156103349( 1097 )	1	110156103349( 1114 )	1	110156103349( 1132 )	1+
110156103349( 1098 )	1+	110156103349( 1115 )	1+	110156103349( 1133 )	1
110156103349( 1099 )	1	110156103349( 1116 )	1	110156103349( 1134 )	1+
110156103349( 1100 )	1+	110156103349( 1117 )	1	110156103349( 1135 )	1
110156103349( 1101 )	1+	110156103349( 1118 )	1+	110156103349( 1138 )	1+
110156103349( 1103 )	1	110156103349( 1120 )	1+	110156103349( 1139 )	1+
110156103349( 1104 )	1	110156103349( 1122 )	1	110156103349( 1141 )	1+
110156103349( 1105 )	1	110156103349( 1123 )	1+	110156103349( 1142 )	1+
110156103349( 1106 )	1+	110156103349( 1124 )	1	110156103349( 1143 )	1+
110156103349( 1107 )	1+	110156103349( 1126 )	1+	110156103349( 1145 )	1

전체 45 두 ( 1+등급 : 26 1등급 : 19 2등급 : 0 등외등급 : 0 )

납품내역	업태유형	납품처명	부위명	중량(kg)
	해	당	없	음



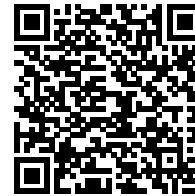
발급횟수 : 2건      발행일자 : 2023년 12월 01일

※ 동 확인서 내용은 축산물품질평가원 홈페이지(www.ekape.or.kr) "축산물등급판정확인서 조회" 코너를 이용하여 조회 하실 수 있습니다.

※ 납품내역은 『축산법 시행규칙』 제 45조 제 4항에 따라 등급판정신청인 또는 매수인이 해당 축산물을 학교나 음식점 납품 등의 사유로 추가 발급을 신청한 경우에만 표시됩니다.

210mm×297mm [백상지 80 g/m<sup>2</sup> (재활용품) ]

발급번호 : 0507-11204



# 축산물 (돼지) 등급판정확인서

『축산법』 제40조 및 같은 법 시행규칙 제45조제1항에 따라 등급판정 결과를 아래와 같이 확인합니다.

2023년 12월 01일

축산물품질평가사 소속 : 충북지원

성명 : 이수홍



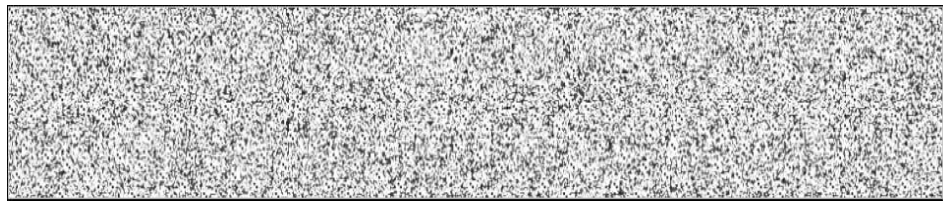
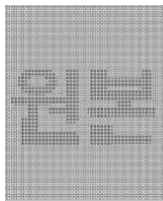
신청인	성명	정학상, 김홍국	생년월일(사업자등록번호)	1298130202
	업소명	(주)팜스코	업태유형	
	주소	경기도 안성시 제2공단4길 33		
도축장	업체명	(주)팜스코	등급판정일자	2023년 11월 30일
	소재지	충북 음성군 삼성면 대청로 54		

(단위 : 두)

이력번호 및 도체번호	등급	이력번호 및 도체번호	등급	이력번호 및 도체번호	등급
110156103349(1146)	1+	110156103349(1165)	1+	110156103349(1184)	1
110156103349(1148)	1+	110156103349(1166)	1+	110156103349(1185)	1+
110156103349(1149)	1	110156103349(1168)	1	110156103349(1186)	1+
110156103349(1150)	1+	110156103349(1171)	1	110156103349(1189)	1+
110156103349(1151)	1+	110156103349(1172)	1	110156103349(1190)	1+
110156103349(1152)	1	110156103349(1173)	1	110611000271(1194)	1+
110156103349(1153)	1+	110156103349(1174)	1	110611000271(1195)	1+
110156103349(1154)	1	110156103349(1176)	1	110611000271(1198)	1+
110156103349(1155)	1+	110156103349(1177)	1+	110611000271(1199)	1+
110156103349(1157)	1	110156103349(1178)	1+	110611000271(1201)	1+
110156103349(1158)	1	110156103349(1179)	1+	110611000271(1204)	1+
110156103349(1160)	1+	110156103349(1180)	1+	110611000271(1205)	1+
110156103349(1162)	1+	110156103349(1181)	1+	110611000271(1206)	1+
110156103349(1163)	1+	110156103349(1182)	1+	110611000271(1207)	1
110156103349(1164)	1+	110156103349(1183)	1	110611000271(1208)	1+

전체 45 두 ( 1+등급 : 31 1등급 : 14 2등급 : 0 등외등급 : 0 )

납품내역	업태유형	납품처명	부위명	중량(kg)
	해	당	없	음



발급횟수 : 2건      발행일자 : 2023년 12월 01일

※ 동 확인서 내용은 축산물품질평가원 홈페이지(www.ekape.or.kr) "축산물등급판정확인서 조회" 코너를 이용하여 조회 하실 수 있습니다.

※ 납품내역은 『축산법 시행규칙』 제 45조 제 4항에 따라 등급판정신청인 또는 매수인이 해당 축산물을 학교나 음식점 납품 등의 사유로 추가 발급을 신청한 경우에만 표시됩니다.

발급번호 : 0507-11205



# 축산물 (돼지) 등급판정확인서

『축산법』 제40조 및 같은 법 시행규칙 제45조제1항에 따라 등급판정 결과를 아래와 같이 확인합니다.

2023년 12월 01일

축산물품질평가사 소속 : 충북지원

성명 : 정혜진



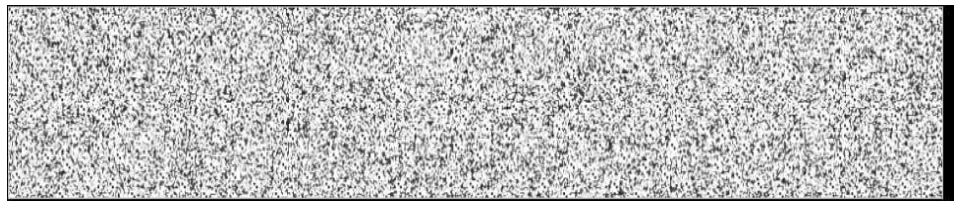
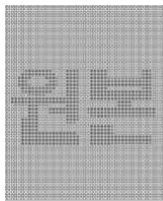
신청인	성명	정학상, 김홍국	생년월일(사업자등록번호)	1298130202
	업소명	(주)팜스코	업태유형	
	주소	경기도 안성시 제2공단4길 33		
도축장	업체명	(주)팜스코	등급판정일자	2023년 11월 30일
	소재지	충북 음성군 삼성면 대청로 54		

(단위 : 두)

이력번호 및 도체번호	등급	이력번호 및 도체번호	등급	이력번호 및 도체번호	등급
110611000271(1209)	1	110611000271(1226)	1	110611000271(1243)	1+
110611000271(1211)	1	110611000271(1227)	1	110611000271(1244)	1
110611000271(1213)	1+	110611000271(1228)	1	110611000271(1245)	1
110611000271(1214)	1	110611000271(1230)	1	110611000271(1246)	1+
110611000271(1215)	1+	110611000271(1231)	1+	110611000271(1247)	1
110611000271(1216)	1	110611000271(1233)	1+	110611000271(1248)	1+
110611000271(1217)	1+	110611000271(1234)	1	110611000271(1249)	1
110611000271(1218)	1	110611000271(1235)	1+	110610900253(1250)	1
110611000271(1219)	1+	110611000271(1236)	1+	110610900253(1252)	1+
110611000271(1220)	1	110611000271(1237)	1+	110610900253(1258)	1+
110611000271(1221)	1+	110611000271(1238)	1+	110610900253(1259)	1+
110611000271(1222)	1+	110611000271(1239)	1+	110610900253(1260)	1
110611000271(1223)	1	110611000271(1240)	1+	110610900253(1262)	1
110611000271(1224)	1+	110611000271(1241)	1+	110610900253(1263)	1
110611000271(1225)	1	110611000271(1242)	1	110610900253(1264)	1

전체 45 두 ( 1+등급 : 22 1등급 : 23 2등급 : 0 등외등급 : 0 )

납품내역	업태유형	납품처명	부위명	중량(kg)
	해	당	없	음



발급횟수 : 2건      발행일자 : 2023년 12월 01일

※ 동 확인서 내용은 축산물품질평가원 홈페이지(www.ekape.or.kr) "축산물등급판정확인서 조회" 코너를 이용하여 조회 하실 수 있습니다.

※ 납품내역은 『축산법 시행규칙』 제 45조 제 4항에 따라 등급판정신청인 또는 매수인이 해당 축산물을 학교나 음식점 납품 등의 사유로 추가 발급을 신청한 경우에만 표시됩니다.

210mm×297mm [백상지 80 g/m<sup>2</sup> (재활용품) ]

발급번호 : 0507-11206



# 축산물 (돼지) 등급판정확인서

『축산법』 제40조 및 같은 법 시행규칙 제45조제1항에 따라 등급판정 결과를 아래와 같이 확인합니다.

2023년 12월 01일

축산물품질평가사 소속 : 충북지원

성명 : 정혜진



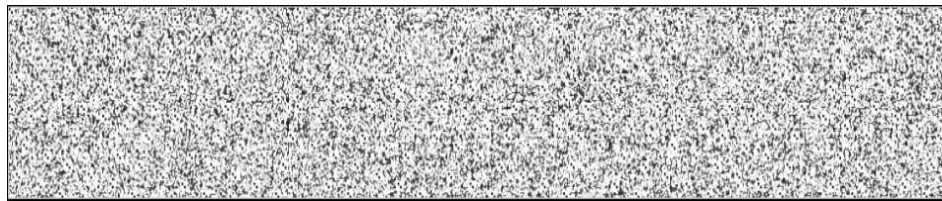
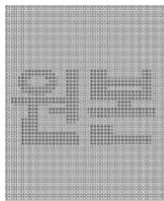
신청인	성명	정학상, 김홍국	생년월일(사업자등록번호)	1298130202
	업소명	(주)팜스코	업태유형	
	주소	경기도 안성시 제2공단4길 33		
도축장	업체명	(주)팜스코	등급판정일자	2023년 11월 30일
	소재지	충북 음성군 삼성면 대청로 54		

(단위 : 두)

이력번호 및 도체번호	등급	이력번호 및 도체번호	등급	이력번호 및 도체번호	등급
110610900253( 1266 )	1	110610900253( 1285 )	1+	110610900253( 1305 )	1+
110610900253( 1267 )	1+	110610900253( 1287 )	1	110610900253( 1306 )	1+
110610900253( 1268 )	1+	110610900253( 1288 )	1	110610900253( 1307 )	1
110610900253( 1269 )	1	110610900253( 1289 )	1	110610900253( 1308 )	1+
110610900253( 1270 )	1	110610900253( 1290 )	1+	110610900253( 1309 )	1
110610900253( 1271 )	1+	110610900253( 1291 )	1+	110610900253( 1310 )	1
110610900253( 1272 )	1+	110610900253( 1292 )	1+	110610900253( 1311 )	1
110610900253( 1274 )	1	110610900253( 1293 )	1+	110610900253( 1312 )	1+
110610900253( 1275 )	1	110610900253( 1294 )	1+		
110610900253( 1277 )	1+	110610900253( 1295 )	1+		
110610900253( 1278 )	1	110610900253( 1298 )	1+		
110610900253( 1279 )	1	110610900253( 1299 )	1		
110610900253( 1281 )	1	110610900253( 1301 )	1		
110610900253( 1282 )	1	110610900253( 1302 )	1+		
110610900253( 1283 )	1	110610900253( 1303 )	1		

전체 38 두 ( 1+등급 : 18 1등급 : 20 2등급 : 0 등외등급 : 0 )

납품내역	업태유형	납품처명	부위명	중량(kg)
	해	당	없	음



발급횟수 : 2건      발행일자 : 2023년 12월 01일

※ 동 확인서 내용은 축산물품질평가원 홈페이지(www.ekape.or.kr) "축산물등급판정확인서 조회" 코너를 이용하여 조회 하실 수 있습니다.

※ 납품내역은 『축산법 시행규칙』 제 45조 제 4항에 따라 등급판정신청인 또는 매수인이 해당 축산물을 학교나 음식점 납품 등의 사유로 추가 발급을 신청한 경우에만 표시됩니다.

210mm×297mm [백상지 80 g/m<sup>2</sup> (재활용품) ]

발급번호 : 0507-11207



# 축산물 (돼지) 등급판정확인서

『축산법』 제40조 및 같은 법 시행규칙 제45조제1항에 따라 등급판정 결과를 아래와 같이 확인합니다.

2023년 12월 01일

축산물품질평가사 소속 : 충북지원

성명 : 이수홍



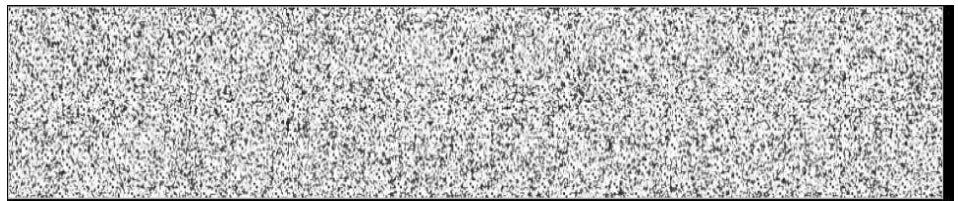
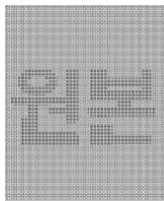
신청인	성명	정학상, 김홍국	생년월일(사업자등록번호)	1298130202
	업소명	(주)팜스코	업태유형	
	주소	경기도 안성시 제2공단4길 33		
도축장	업체명	(주)팜스코	등급판정일자	2023년 11월 30일
	소재지	충북 음성군 삼성면 대청로 54		

(단위 : 두)

이력번호 및 도체번호	등급	이력번호 및 도체번호	등급	이력번호 및 도체번호	등급
110156103349( 916 )	2	110156103349( 977 )	2	110156103349( 1055 )	2
110156103349( 920 )	2	110156103349( 983 )	2	110156103349( 1056 )	2
110156103349( 921 )	2	110156103349( 1006 )	2	110156103349( 1057 )	2
110156103349( 927 )	2	110156103349( 1009 )	2	110156103349( 1059 )	2
110156103349( 928 )	2	110156103349( 1018 )	2	110156103349( 1062 )	2
110156103349( 929 )	2	110156103349( 1023 )	2	110156103349( 1069 )	2
110156103349( 933 )	2	110156103349( 1024 )	2	110156103349( 1075 )	2
110156103349( 937 )	2	110156103349( 1027 )	2	110156103349( 1079 )	2
110156103349( 939 )	2	110156103349( 1028 )	2	110156103349( 1085 )	2
110156103349( 940 )	2	110156103349( 1031 )	2	110156103349( 1090 )	2
110156103349( 947 )	2	110156103349( 1035 )	2	110156103349( 1091 )	2
110156103349( 948 )	2	110156103349( 1036 )	2	110156103349( 1092 )	2
110156103349( 960 )	2	110156103349( 1049 )	2	110156103349( 1102 )	2
110156103349( 969 )	2	110156103349( 1051 )	2	110156103349( 1112 )	2
110156103349( 972 )	2	110156103349( 1054 )	2	110156103349( 1119 )	2

전체 45 두 ( 1+등급 : 0    1등급 : 0    2등급 : 45    등외등급 : 0 )

납품내역	업태유형	납품처명	부위명	중량(kg)
	해	당	없	음



발급횟수 : 2건      발행일자 : 2023년 12월 01일

※ 동 확인서 내용은 축산물품질평가원 홈페이지(www.ekape.or.kr) "축산물등급판정확인서 조회" 코너를 이용하여 조회 하실 수 있습니다.

※ 납품내역은 『축산법 시행규칙』 제 45조 제 4항에 따라 등급판정신청인 또는 매수인이 해당 축산물을 학교나 음식점 납품 등의 사유로 추가 발급을 신청한 경우에만 표시됩니다.



발급번호 : 0507-11208



# 축산물 (돼지) 등급판정확인서

『축산법』 제40조 및 같은 법 시행규칙 제45조제1항에 따라 등급판정 결과를 아래와 같이 확인합니다.

2023년 12월 01일

축산물품질평가사 소속 : 충북지원

성명 : 이수홍



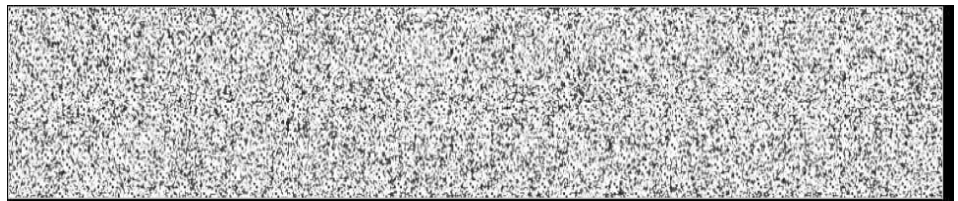
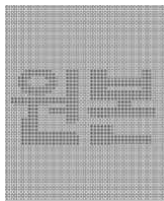
신청인	성명	정학상, 김홍국	생년월일(사업자등록번호)	1298130202
	업소명	(주)팜스코	업태유형	
	주소	경기도 안성시 제2공단4길 33		
도축장	업체명	(주)팜스코	등급판정일자	2023년 11월 30일
	소재지	충북 음성군 삼성면 대청로 54		

(단위 : 두)

이력번호 및 도체번호	등급	이력번호 및 도체번호	등급	이력번호 및 도체번호	등급
110156103349( 1121 )	2	110156103349( 1188 )	2	110610900253( 1255 )	2
110156103349( 1125 )	2	110611000271( 1192 )	2	110610900253( 1256 )	2
110156103349( 1136 )	2	110611000271( 1193 )	2	110610900253( 1257 )	2
110156103349( 1137 )	2	110611000271( 1196 )	2	110610900253( 1261 )	2
110156103349( 1140 )	2	110611000271( 1197 )	2	110610900253( 1265 )	2
110156103349( 1144 )	2	110611000271( 1200 )	2	110610900253( 1273 )	2
110156103349( 1147 )	2	110611000271( 1202 )	2	110610900253( 1276 )	2
110156103349( 1156 )	2	110611000271( 1203 )	2	110610900253( 1280 )	2
110156103349( 1159 )	2	110611000271( 1210 )	2	110610900253( 1284 )	2
110156103349( 1161 )	2	110611000271( 1212 )	2	110610900253( 1286 )	2
110156103349( 1167 )	2	110611000271( 1229 )	2	110610900253( 1296 )	2
110156103349( 1169 )	2	110611000271( 1232 )	2	110610900253( 1297 )	2
110156103349( 1170 )	2	110610900253( 1251 )	2	110610900253( 1300 )	2
110156103349( 1175 )	2	110610900253( 1253 )	2	110610900253( 1304 )	2
110156103349( 1187 )	2	110610900253( 1254 )	2		

전체 44 두 ( 1+등급 : 0 1등급 : 0 2등급 : 44 등외등급 : 0 )

납품내역	업태유형	납품처명	부위명	중량(kg)
	해	당	없	음



발급횟수 : 2건      발행일자 : 2023년 12월 01일

※ 동 확인서 내용은 축산물품질평가원 홈페이지(www.ekape.or.kr) "축산물등급판정확인서 조회" 코너를 이용하여 조회 하실 수 있습니다.

※ 납품내역은 『축산법 시행규칙』 제 45조 제 4항에 따라 등급판정신청인 또는 매수인이 해당 축산물을 학교나 음식점 납품 등의 사유로 추가 발급을 신청한 경우에만 표시됩니다.

210mm×297mm [백상지 80 g/m<sup>2</sup> (재활용품) ]