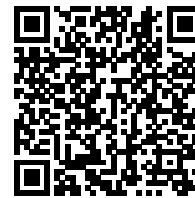


발급번호 : 0507-11209



축산물 (돼지) 등급판정확인서

『축산법』 제40조 및 같은 법 시행규칙 제45조제1항에 따라 등급판정 결과를 아래와 같이 확인합니다.

2023년 12월 01일

축산물품질평가사 소속 : 충북지원

성명 : 정혜인



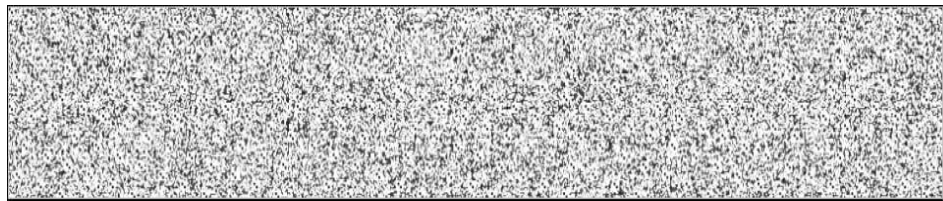
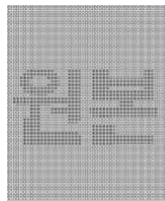
신청인	성명	정학상, 김홍국	생년월일(사업자등록번호)	1298130202
	업소명	(주)팜스코	업태유형	
	주소	경기도 안성시 제2공단4길 33		
도축장	업체명	(주)팜스코	등급판정일자	2023년 11월 30일
	소재지	충북 음성군 삼성면 대청로 54		

(단위 : 두)

이력번호 및 도체번호	등급	이력번호 및 도체번호	등급	이력번호 및 도체번호	등급
130053001537(827)	1	130053001537(848)	1+	130053001537(866)	1+
130053001537(829)	1+	130053001537(851)	1	130053001537(867)	1
130053001537(830)	1	130053001537(852)	1	130053001537(868)	1
130053001537(831)	1	130053001537(853)	1+	130053001537(869)	1
130053001537(833)	1+	130053001537(854)	1	130053001537(871)	1
130053001537(837)	1	130053001537(856)	1+	130053001537(873)	1
130053001537(838)	1+	130053001537(857)	1	130053001537(876)	1
130053001537(839)	1+	130053001537(858)	1	130053001537(877)	1
130053001537(840)	1	130053001537(859)	1+	130053001537(878)	1
130053001537(841)	1+	130053001537(860)	1	130053001537(881)	1
130053001537(842)	1	130053001537(861)	1+	130053001537(882)	1+
130053001537(843)	1	130053001537(862)	1+	130053001537(884)	1
130053001537(844)	1+	130053001537(863)	1+	130053001537(885)	1+
130053001537(845)	1	130053001537(864)	1	130053001537(886)	1+
130053001537(847)	1+	130053001537(865)	1	130053001537(887)	1

전체 45 두 (1+등급 : 18 1등급 : 27 2등급 : 0 등외등급 : 0)

납품내역	업태유형	납품처명	부위명	중량(kg)
	해	당	없	음



발급횟수 : 2건 발행일자 : 2023년 12월 01일

※ 동 확인서 내용은 축산물품질평가원 홈페이지(www.ekape.or.kr) "축산물등급판정확인서 조회" 코너를 이용하여 조회 하실 수 있습니다.

※ 납품내역은 『축산법 시행규칙』 제 45조 제 4항에 따라 등급판정신청인 또는 매수인이 해당 축산물을 학교나 음식점 납품 등의 사유로 추가 발급을 신청한 경우에만 표시됩니다.

210mm×297mm [백상지 80 g/㎡ (재활용품)]

발급번호 : 0507-11210



축산물 (돼지) 등급판정확인서

『축산법』 제40조 및 같은 법 시행규칙 제45조제1항에 따라 등급판정 결과를 아래와 같이 확인합니다.

2023년 12월 01일

축산물품질평가사 소속 : 충북지원

성명 : 정혜인



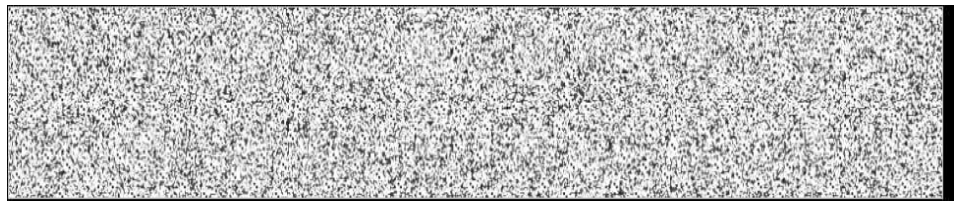
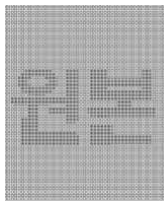
신청인	성명	정학상, 김홍국	생년월일(사업자등록번호)	1298130202
	업소명	(주)팜스코	업태유형	
	주소	경기도 안성시 제2공단4길 33		
도축장	업체명	(주)팜스코	등급판정일자	2023년 11월 30일
	소재지	충북 음성군 삼성면 대청로 54		

(단위 : 두)

이력번호 및 도체번호	등급	이력번호 및 도체번호	등급	이력번호 및 도체번호	등급
130053001537(888)	1				
130053001537(890)	1+				
130053001537(891)	1+				
130053001537(893)	1				
130053001537(894)	1+				
130053001537(895)	1+				
130053001537(896)	1				
130053001537(898)	1				
130053001537(899)	1				
130053001537(900)	1				
130053001537(902)	1				
130053001537(904)	1+				
130053001537(905)	1				
130053001537(906)	1				

전체 14 두 (1+등급 : 5 1등급 : 9 2등급 : 0 등외등급 : 0)

납품내역	업태유형	납품처명	부위명	중량(kg)
	해	당	없	음



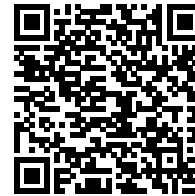
발급횟수 : 2건 발행일자 : 2023년 12월 01일

※ 동 확인서 내용은 축산물품질평가원 홈페이지(www.ekape.or.kr) "축산물등급판정확인서 조회" 코너를 이용하여 조회 하실 수 있습니다.

※ 납품내역은 『축산법 시행규칙』 제 45조 제 4항에 따라 등급판정신청인 또는 매수인이 해당 축산물을 학교나 음식점 납품 등의 사유로 추가 발급을 신청한 경우에만 표시됩니다.

210mm×297mm [백상지 80 g/m² (재활용품)]

발급번호 : 0507-11211



축산물 (돼지) 등급판정확인서

『축산법』 제40조 및 같은 법 시행규칙 제45조제1항에 따라 등급판정 결과를 아래와 같이 확인합니다.

2023년 12월 01일

축산물품질평가사 소속 : 충북지원

성명 : 정혜인



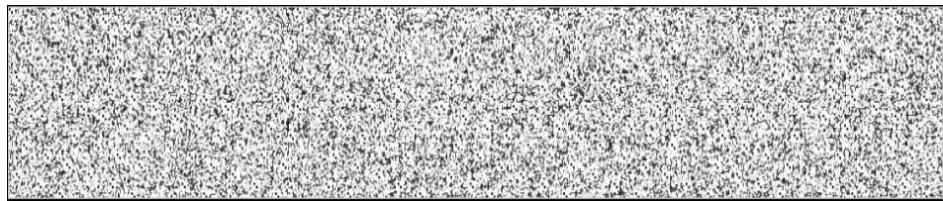
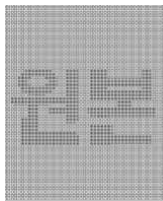
신청인	성명	정학상, 김흥국	생년월일(사업자등록번호)	1298130202
	업소명	(주)팜스코	업태유형	
	주소	경기도 안성시 제2공단4길 33		
도축장	업체명	(주)팜스코	등급판정일자	2023년 11월 30일
	소재지	충북 음성군 삼성면 대청로 54		

(단위 : 두)

이력번호 및 도체번호	등급	이력번호 및 도체번호	등급	이력번호 및 도체번호	등급
130053001537(828)	2	130053001537(883)	2		
130053001537(832)	2	130053001537(889)	2		
130053001537(834)	2	130053001537(892)	2		
130053001537(835)	2	130053001537(897)	2		
130053001537(836)	2	130053001537(901)	2		
130053001537(846)	2	130053001537(903)	2		
130053001537(849)	2				
130053001537(850)	2				
130053001537(855)	2				
130053001537(870)	2				
130053001537(872)	2				
130053001537(874)	2				
130053001537(875)	2				
130053001537(879)	2				
130053001537(880)	2				

전체 21 두 (1+등급 : 0 1등급 : 0 2등급 : 21 등외등급 : 0)

납품내역	업태유형	납품처명	부위명	중량(kg)
	해	당	없	음



발급횟수 : 2건 발행일자 : 2023년 12월 01일

※ 동 확인서 내용은 축산물품질평가원 홈페이지(www.ekape.or.kr) "축산물등급판정확인서 조회" 코너를 이용하여 조회 하실 수 있습니다.

※ 납품내역은 『축산법 시행규칙』 제 45조 제 4항에 따라 등급판정신청인 또는 매수인이 해당 축산물을 학교나 음식점 납품 등의 사유로 추가 발급을 신청한 경우에만 표시됩니다.

210mm×297mm [백상지 80 g/m² (재활용품)]