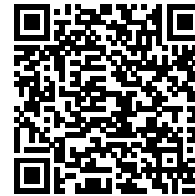


발급번호 : 0507-11304



축산물 (돼지) 등급판정확인서

『축산법』 제40조 및 같은 법 시행규칙 제45조제1항에 따라 등급판정 결과를 아래와 같이 확인합니다.

2023년 12월 05일

축산물품질평가사 소속 : 충북지원

성명 : 정혜진



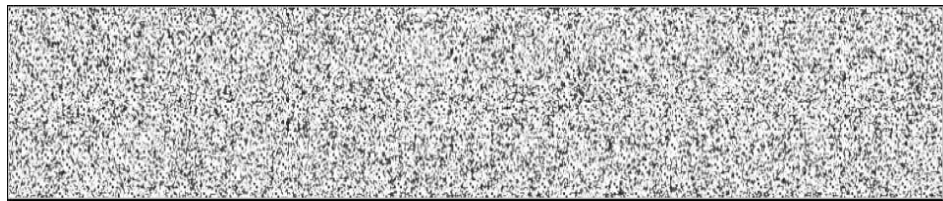
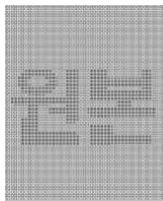
신청인	성명	정학상, 김홍국	생년월일(사업자등록번호)	1298130202
	업소명	(주)팜스코	업태유형	
	주소	경기도 안성시 제2공단4길 33		
도축장	업체명	(주)팜스코	등급판정일자	2023년 12월 04일
	소재지	충북 음성군 삼성면 대청로 54		

(단위 : 두)

이력번호 및 도체번호	등급	이력번호 및 도체번호	등급	이력번호 및 도체번호	등급
110156103351(81)	1+	110156103351(100)	1	110156103351(120)	1+
110156103351(83)	1+	110156103351(102)	1+	110156103351(121)	1
110156103351(84)	1+	110156103351(103)	1	110156103351(122)	1
110156103351(85)	1+	110156103351(104)	1	110156103351(123)	1+
110156103351(87)	1+	110156103351(105)	1+	110156103351(124)	1
110156103351(88)	1+	110156103351(106)	1+	110156103351(125)	1+
110156103351(90)	1+	110156103351(107)	1	110156103351(126)	1+
110156103351(91)	1	110156103351(108)	1	110156103351(127)	1
110156103351(92)	1	110156103351(110)	1+	110156103351(128)	1+
110156103351(94)	1+	110156103351(112)	1	110156103351(129)	1
110156103351(95)	1+	110156103351(114)	1+	110156103351(130)	1
110156103351(96)	1+	110156103351(115)	1+	110156103351(132)	1+
110156103351(97)	1	110156103351(116)	1	110156103351(133)	1
110156103351(98)	1	110156103351(118)	1+	110156103351(134)	1+
110156103351(99)	1	110156103351(119)	1+	110156103351(135)	1

전체 45 두 (1+등급 : 25 1등급 : 20 2등급 : 0 등외등급 : 0)

납품내역	업태유형	납품처명	부위명	중량(kg)
	해	당	없	음

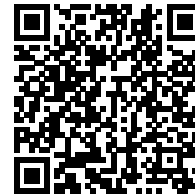


발급횟수 : 2건 발행일자 : 2023년 12월 05일

※ 동 확인서 내용은 축산물품질평가원 홈페이지(www.ekape.or.kr) "축산물등급판정확인서 조회" 코너를 이용하여 조회 하실 수 있습니다.

※ 납품내역은 『축산법 시행규칙』 제 45조 제 4항에 따라 등급판정신청인 또는 매수인이 해당 축산물을 학교나 음식점 납품 등의 사유로 추가 발급을 신청한 경우에만 표시됩니다.

발급번호 : 0507-11305



축산물 (돼지) 등급판정확인서

『축산법』 제40조 및 같은 법 시행규칙 제45조제1항에 따라 등급판정 결과를 아래와 같이 확인합니다.

2023년 12월 05일

축산물품질평가사 소속 : 충북지원

성명 : 정혜진



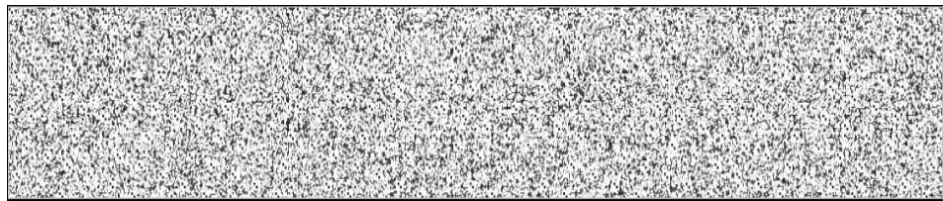
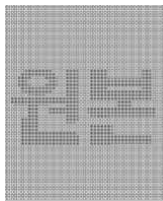
신청인	성명	정학상, 김홍국	생년월일(사업자등록번호)	1298130202
	업소명	(주)팜스코	업태유형	
	주소	경기도 안성시 제2공단4길 33		
도축장	업체명	(주)팜스코	등급판정일자	2023년 12월 04일
	소재지	충북 음성군 삼성면 대청로 54		

(단위 : 두)

이력번호 및 도체번호	등급	이력번호 및 도체번호	등급	이력번호 및 도체번호	등급
110156103351(136)	1	110156103351(152)	1+	110156103351(167)	1+
110156103351(137)	1+	110156103351(153)	1	110156103351(168)	1+
110156103351(138)	1+	110156103351(154)	1+	110156103351(169)	1
110156103351(139)	1	110156103351(155)	1+	110156103351(170)	1+
110156103351(140)	1+	110156103351(156)	1+	110156103351(171)	1+
110156103351(141)	1	110156103351(157)	1	110156103351(172)	1+
110156103351(143)	1+	110156103351(158)	1+	110156103351(173)	1+
110156103351(144)	1+	110156103351(159)	1	110156103351(174)	1
110156103351(145)	1+	110156103351(160)	1+	110156103351(175)	1
110156103351(146)	1+	110156103351(161)	1	110156103351(177)	1
110156103351(147)	1+	110156103351(162)	1+	110156103351(178)	1+
110156103351(148)	1	110156103351(163)	1+	110156103351(181)	1
110156103351(149)	1	110156103351(164)	1+	110156103351(182)	1
110156103351(150)	1+	110156103351(165)	1	110156103351(183)	1+
110156103351(151)	1	110156103351(166)	1+	110156103351(184)	1

전체 45 두 (1+등급 : 27 1등급 : 18 2등급 : 0 등외등급 : 0)

납품내역	업태유형	납품처명	부위명	중량(kg)
	해	당	없	음



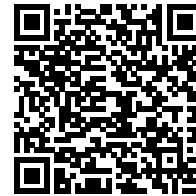
발급횟수 : 2건 발행일자 : 2023년 12월 05일

※ 동 확인서 내용은 축산물품질평가원 홈페이지(www.ekape.or.kr) "축산물등급판정확인서 조회" 코너를 이용하여 조회 하실 수 있습니다.

※ 납품내역은 『축산법 시행규칙』 제 45조 제 4항에 따라 등급판정신청인 또는 매수인이 해당 축산물을 학교나 음식점 납품 등의 사유로 추가 발급을 신청한 경우에만 표시됩니다.

210mm×297mm [백상지 80 g/m² (재활용품)]

발급번호 : 0507-11306



축산물 (돼지) 등급판정확인서

『축산법』 제40조 및 같은 법 시행규칙 제45조제1항에 따라 등급판정 결과를 아래와 같이 확인합니다.

2023년 12월 05일

축산물품질평가사 소속 : 충북지원

성명 : 정혜진



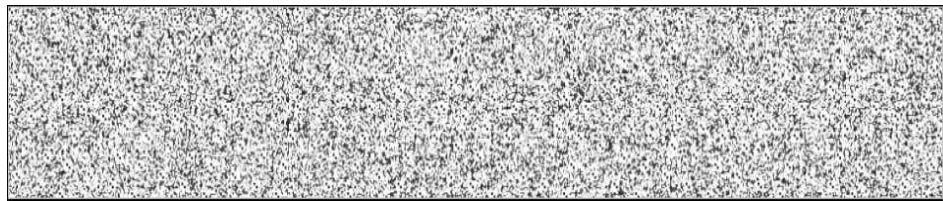
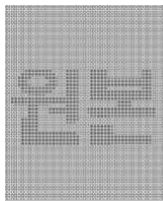
신청인	성명	정학상, 김홍국	생년월일(사업자등록번호)	1298130202
	업소명	(주)팜스코	업태유형	
	주소	경기도 안성시 제2공단4길 33		
도축장	업체명	(주)팜스코	등급판정일자	2023년 12월 04일
	소재지	충북 음성군 삼성면 대청로 54		

(단위 : 두)

이력번호 및 도체번호	등급	이력번호 및 도체번호	등급	이력번호 및 도체번호	등급
110156103351(186)	1+	110156103351(210)	1	110156103351(230)	1+
110156103351(187)	1+	110156103351(211)	1+	110156103351(231)	1+
110156103351(191)	1	110156103351(212)	1	110156103351(234)	1
110156103351(195)	1	110156103351(213)	1+	110156103351(235)	1
110156103351(196)	1	110156103351(214)	1	110156103351(236)	1+
110156103351(198)	1	110156103351(216)	1+	110156103351(237)	1+
110156103351(199)	1+	110156103351(217)	1+	110156103351(239)	1
110156103351(200)	1	110156103351(218)	1+	110156103351(241)	1+
110156103351(201)	1+	110156103351(220)	1	110156103351(242)	1
110156103351(203)	1+	110156103351(222)	1+	110156103351(243)	1
110156103351(204)	1	110156103351(223)	1	110156103351(244)	1+
110156103351(206)	1+	110156103351(225)	1	110156103351(245)	1+
110156103351(207)	1+	110156103351(226)	1	110156103351(246)	1+
110156103351(208)	1	110156103351(228)	1	110156103351(247)	1
110156103351(209)	1+	110156103351(229)	1	110156103351(248)	1

전체 45 두 (1+등급 : 22 1등급 : 23 2등급 : 0 등외등급 : 0)

납품내역	업태유형	납품처명	부위명	중량(kg)
	해	당	없	음



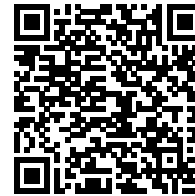
발급횟수 : 2건 발행일자 : 2023년 12월 05일

※ 동 확인서 내용은 축산물품질평가원 홈페이지(www.ekape.or.kr) "축산물등급판정확인서 조회" 코너를 이용하여 조회 하실 수 있습니다.

※ 납품내역은 『축산법 시행규칙』 제 45조 제 4항에 따라 등급판정신청인 또는 매수인이 해당 축산물을 학교나 음식점 납품 등의 사유로 추가 발급을 신청한 경우에만 표시됩니다.

210mm×297mm [백상지 80 g/m² (재활용품)]

발급번호 : 0507-11307



축산물 (돼지) 등급판정확인서

『축산법』 제40조 및 같은 법 시행규칙 제45조제1항에 따라 등급판정 결과를 아래와 같이 확인합니다.

2023년 12월 05일

축산물품질평가사 소속 : 충북지원

성명 : 정혜진



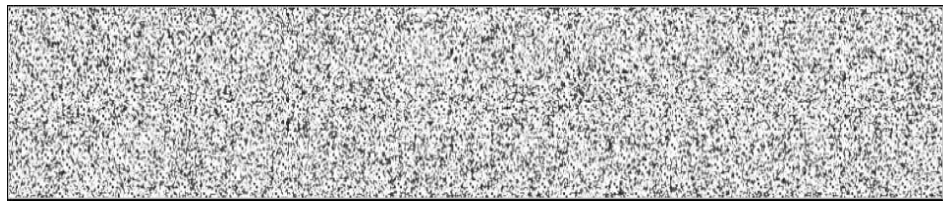
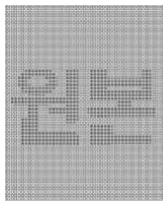
신청인	성명	정학상, 김홍국	생년월일(사업자등록번호)	1298130202
	업소명	(주)팜스코	업태유형	
	주소	경기도 안성시 제2공단4길 33		
도축장	업체명	(주)팜스코	등급판정일자	2023년 12월 04일
	소재지	충북 음성군 삼성면 대청로 54		

(단위 : 두)

이력번호 및 도체번호	등급	이력번호 및 도체번호	등급	이력번호 및 도체번호	등급
110156103351(249)	1+	110156103351(269)	1+	110156103351(289)	1
110156103351(250)	1	110156103351(270)	1	110156103351(290)	1+
110156103351(252)	1	110156103351(271)	1	110156103351(291)	1
110156103351(253)	1+	110156103351(272)	1+	110156103351(292)	1
110156103351(256)	1	110156103351(273)	1	110156103351(293)	1+
110156103351(257)	1+	110156103351(274)	1	110156103351(294)	1+
110156103351(260)	1+	110156103351(276)	1+	110156103351(295)	1
110156103351(261)	1+	110156103351(279)	1+	110156103351(296)	1+
110156103351(262)	1	110156103351(280)	1+	110156103351(297)	1+
110156103351(263)	1+	110156103351(281)	1+	110156103351(298)	1+
110156103351(264)	1	110156103351(282)	1+	110156103351(300)	1
110156103351(265)	1+	110156103351(283)	1+	110156103351(301)	1+
110156103351(266)	1+	110156103351(284)	1	110156103351(302)	1+
110156103351(267)	1+	110156103351(285)	1+	110156103351(303)	1
110156103351(268)	1+	110156103351(286)	1	110156103351(304)	1

전체 45 두 (1+등급 : 27 1등급 : 18 2등급 : 0 등외등급 : 0)

납품내역	업태유형	납품처명	부위명	중량(kg)
	해	당	없	음



발급횟수 : 2건 발행일자 : 2023년 12월 05일

※ 동 확인서 내용은 축산물품질평가원 홈페이지(www.ekape.or.kr) "축산물등급판정확인서 조회" 코너를 이용하여 조회 하실 수 있습니다.

※ 납품내역은 『축산법 시행규칙』 제 45조 제 4항에 따라 등급판정신청인 또는 매수인이 해당 축산물을 학교나 음식점 납품 등의 사유로 추가 발급을 신청한 경우에만 표시됩니다.

210mm×297mm [백상지 80 g/m² (재활용품)]

발급번호 : 0507-11308



축산물 (돼지) 등급판정확인서

『축산법』 제40조 및 같은 법 시행규칙 제45조제1항에 따라 등급판정 결과를 아래와 같이 확인합니다.

2023년 12월 05일

축산물품질평가사 소속 : 충북지원

성명 : 정혜진



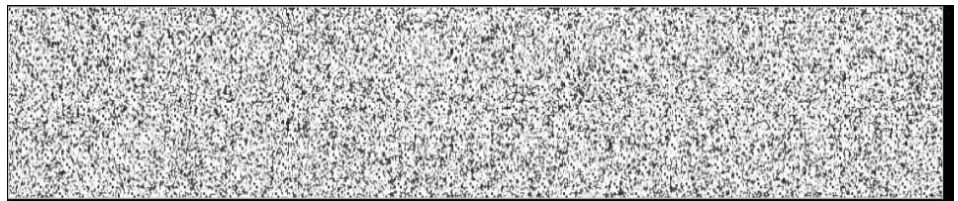
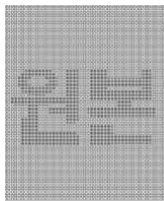
신청인	성명	정학상, 김홍국	생년월일(사업자등록번호)	1298130202
	업소명	(주)팜스코	업태유형	
	주소	경기도 안성시 제2공단4길 33		
도축장	업체명	(주)팜스코	등급판정일자	2023년 12월 04일
	소재지	충북 음성군 삼성면 대청로 54		

(단위 : 두)

이력번호 및 도체번호	등급	이력번호 및 도체번호	등급	이력번호 및 도체번호	등급
110156103351(305)	1	110156103351(323)	1+	110611000272(346)	1
110156103351(306)	1+	110156103351(324)	1+	110611000272(347)	1
110156103351(307)	1	110156103351(325)	1+	110611000272(348)	1+
110156103351(309)	1+	110156103351(326)	1	110611000272(349)	1+
110156103351(310)	1+	110156103351(328)	1+	110611000272(350)	1+
110156103351(311)	1+	110156103351(329)	1+	110611000272(351)	1+
110156103351(312)	1+	110156103351(334)	1	110611000272(352)	1+
110156103351(314)	1+	110156103351(335)	1	110611000272(353)	1+
110156103351(315)	1+	110156103351(337)	1+	110611000272(354)	1+
110156103351(316)	1+	110156103351(339)	1+	110611000272(355)	1
110156103351(317)	1+	110611000272(340)	1	110611000272(356)	1
110156103351(319)	1+	110611000272(341)	1	110611000272(358)	1
110156103351(320)	1+	110611000272(342)	1	110611000272(359)	1+
110156103351(321)	1	110611000272(344)	1	110611000272(360)	1+
110156103351(322)	1	110611000272(345)	1	110611000272(362)	1+

전체 45 두 (1+등급 : 28 1등급 : 17 2등급 : 0 등외등급 : 0)

납품내역	업태유형	납품처명	부위명	중량(kg)
	해	당	없	음



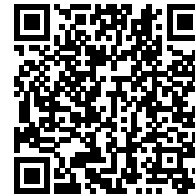
발급횟수 : 2건 발행일자 : 2023년 12월 05일

※ 동 확인서 내용은 축산물품질평가원 홈페이지(www.ekape.or.kr) "축산물등급판정확인서 조회" 코너를 이용하여 조회 하실 수 있습니다.

※ 납품내역은 『축산법 시행규칙』 제 45조 제 4항에 따라 등급판정신청인 또는 매수인이 해당 축산물을 학교나 음식점 납품 등의 사유로 추가 발급을 신청한 경우에만 표시됩니다.

210mm×297mm [백상지 80 g/m² (재활용품)]

발급번호 : 0507-11309



축산물 (돼지) 등급판정확인서

『축산법』 제40조 및 같은 법 시행규칙 제45조제1항에 따라 등급판정 결과를 아래와 같이 확인합니다.

2023년 12월 05일

축산물품질평가사 소속 : 충북지원

성명 : 정혜진



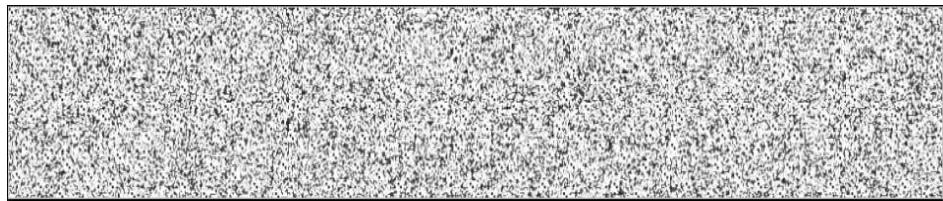
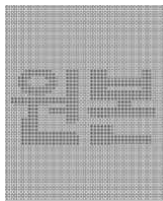
신청인	성명	정학상, 김홍국	생년월일(사업자등록번호)	1298130202
	업소명	(주)팜스코	업태유형	
	주소	경기도 안성시 제2공단4길 33		
도축장	업체명	(주)팜스코	등급판정일자	2023년 12월 04일
	소재지	충북 음성군 삼성면 대청로 54		

(단위 : 두)

이력번호 및 도체번호	등급	이력번호 및 도체번호	등급	이력번호 및 도체번호	등급
110611000272(364)	1	110611000272(380)	1+		
110611000272(365)	1	110611000272(381)	1+		
110611000272(366)	1	110611000272(383)	1		
110611000272(367)	1	110611000272(385)	1+		
110611000272(368)	1	110611000272(386)	1+		
110611000272(369)	1	110611000272(388)	1		
110611000272(370)	1	110611000272(390)	1		
110611000272(371)	1+				
110611000272(372)	1				
110611000272(373)	1				
110611000272(374)	1				
110611000272(376)	1				
110611000272(377)	1+				
110611000272(378)	1				
110611000272(379)	1				

전체 22 두 (1+등급 : 6 1등급 : 16 2등급 : 0 등외등급 : 0)

납품내역	업태유형	납품처명	부위명	중량(kg)
	해	당	없	음



발급횟수 : 2건 발행일자 : 2023년 12월 05일

※ 동 확인서 내용은 축산물품질평가원 홈페이지(www.ekape.or.kr) "축산물등급판정확인서 조회" 코너를 이용하여 조회 하실 수 있습니다.

※ 납품내역은 『축산법 시행규칙』 제 45조 제 4항에 따라 등급판정신청인 또는 매수인이 해당 축산물을 학교나 음식점 납품 등의 사유로 추가 발급을 신청한 경우에만 표시됩니다.

210mm×297mm [백상지 80 g/m² (재활용품)]

발급번호 : 0507-11310



축산물 (돼지) 등급판정확인서

『축산법』 제40조 및 같은 법 시행규칙 제45조제1항에 따라 등급판정 결과를 아래와 같이 확인합니다.

2023년 12월 05일

축산물품질평가사 소속 : 충북지원

성명 : 정혜진



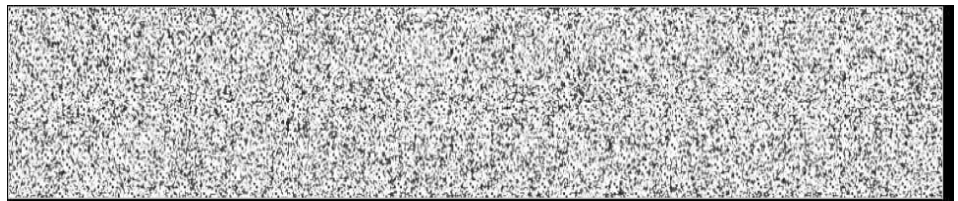
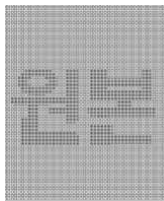
신청인	성명	정학상, 김홍국	생년월일(사업자등록번호)	1298130202
	업소명	(주)팜스코	업태유형	
	주소	경기도 안성시 제2공단4길 33		
도축장	업체명	(주)팜스코	등급판정일자	2023년 12월 04일
	소재지	충북 음성군 삼성면 대청로 54		

(단위 : 두)

이력번호 및 도체번호	등급	이력번호 및 도체번호	등급	이력번호 및 도체번호	등급
110156103351(82)	2	110156103351(188)	2	110156103351(238)	2
110156103351(86)	2	110156103351(189)	2	110156103351(240)	2
110156103351(89)	2	110156103351(190)	2	110156103351(251)	2
110156103351(93)	2	110156103351(192)	2	110156103351(254)	2
110156103351(101)	2	110156103351(193)	2	110156103351(255)	2
110156103351(109)	2	110156103351(194)	2	110156103351(258)	2
110156103351(111)	2	110156103351(197)	2	110156103351(259)	2
110156103351(113)	2	110156103351(202)	2	110156103351(275)	2
110156103351(117)	2	110156103351(205)	2	110156103351(277)	2
110156103351(131)	2	110156103351(215)	2	110156103351(278)	2
110156103351(142)	2	110156103351(219)	2	110156103351(287)	2
110156103351(176)	2	110156103351(221)	2	110156103351(288)	2
110156103351(179)	2	110156103351(224)	2	110156103351(299)	2
110156103351(180)	2	110156103351(232)	2	110156103351(308)	2
110156103351(185)	2	110156103351(233)	2	110156103351(313)	2

전체 45 두 (1+등급 : 0 1등급 : 0 2등급 : 45 등외등급 : 0)

납품내역	업태유형	납품처명	부위명	중량(kg)
	해	당	없	음



발급횟수 : 2건 발행일자 : 2023년 12월 05일

※ 동 확인서 내용은 축산물품질평가원 홈페이지(www.ekape.or.kr) "축산물등급판정확인서 조회" 코너를 이용하여 조회 하실 수 있습니다.

※ 납품내역은 『축산법 시행규칙』 제 45조 제 4항에 따라 등급판정신청인 또는 매수인이 해당 축산물을 학교나 음식점 납품 등의 사유로 추가 발급을 신청한 경우에만 표시됩니다.

210mm×297mm [백상지 80 g/m² (재활용품)]

발급번호 : 0507-11311



축산물 (돼지) 등급판정확인서

『축산법』 제40조 및 같은 법 시행규칙 제45조제1항에 따라 등급판정 결과를 아래와 같이 확인합니다.

2023년 12월 05일

축산물품질평가사 소속 : 충북지원

성명 : 정혜진



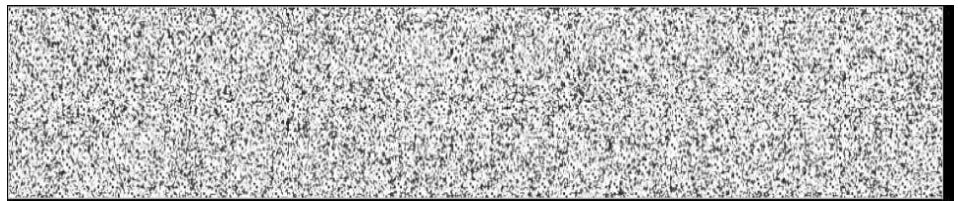
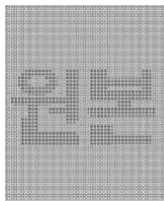
신청인	성명	정학상, 김흥국	생년월일(사업자등록번호)	1298130202
	업소명	(주)팜스코	업태유형	
	주소	경기도 안성시 제2공단4길 33		
도축장	업체명	(주)팜스코	등급판정일자	2023년 12월 04일
	소재지	충북 음성군 삼성면 대청로 54		

(단위 : 두)

이력번호 및 도체번호	등급	이력번호 및 도체번호	등급	이력번호 및 도체번호	등급
110156103351(327)	2	110611000272(389)	2		
110156103351(330)	2				
110156103351(331)	2				
110156103351(332)	2				
110156103351(333)	2				
110156103351(336)	2				
110156103351(338)	2				
110611000272(343)	2				
110611000272(357)	2				
110611000272(361)	2				
110611000272(363)	2				
110611000272(375)	2				
110611000272(382)	2				
110611000272(384)	2				
110611000272(387)	2				

전체 16 두 (1+등급 : 0 1등급 : 0 2등급 : 16 등외등급 : 0)

납품내역	업태유형	납품처명	부위명	중량(kg)
	해	당	없	음



발급횟수 : 2건 발행일자 : 2023년 12월 05일

※ 동 확인서 내용은 축산물품질평가원 홈페이지(www.ekape.or.kr) "축산물등급판정확인서 조회" 코너를 이용하여 조회 하실 수 있습니다.

※ 납품내역은 『축산법 시행규칙』 제 45조 제 4항에 따라 등급판정신청인 또는 매수인이 해당 축산물을 학교나 음식점 납품 등의 사유로 추가 발급을 신청한 경우에만 표시됩니다.

210mm×297mm [백상지 80 g/m² (재활용품)]