

발급번호 : 0507-12145



# 축산물 (돼지) 등급판정확인서

『축산법』 제40조 및 같은 법 시행규칙 제45조제1항에 따라 등급판정 결과를 아래와 같이 확인합니다.

2023년 12월 29일

축산물품질평가사 소속 : 충북지원

성명 : 이수홍



신청인	성명	정학상, 김홍국	생년월일(사업자등록번호)	1298130202
	업소명	(주)팜스코	업태유형	
	주소	경기도 안성시 제2공단4길 33		
도축장	업체명	(주)팜스코	등급판정일자	2023년 12월 28일
	소재지	충북 음성군 삼성면 대청로 54		

(단위 : 두)

이력번호 및 도체번호	등급	이력번호 및 도체번호	등급	이력번호 및 도체번호	등급
110156103369(1168)	1	110156103369(1186)	1+	110156103369(1214)	1
110156103369(1170)	1	110156103369(1188)	1	110156103369(1217)	1+
110156103369(1172)	1	110156103369(1193)	1+	110156103369(1218)	1+
110156103369(1174)	1	110156103369(1194)	1+	110156103369(1219)	1+
110156103369(1175)	1+	110156103369(1195)	1	110156103369(1222)	1
110156103369(1176)	1+	110156103369(1197)	1+	110156103369(1223)	1
110156103369(1177)	1+	110156103369(1198)	1	110156103369(1224)	1+
110156103369(1178)	1+	110156103369(1199)	1+	110156103369(1225)	1+
110156103369(1179)	1	110156103369(1200)	1	110156103369(1226)	1+
110156103369(1180)	1	110156103369(1203)	1+	110156103369(1227)	1
110156103369(1181)	1	110156103369(1205)	1+	110156103369(1229)	1+
110156103369(1182)	1	110156103369(1209)	1+	110156103369(1230)	1+
110156103369(1183)	1+	110156103369(1210)	1	110156103369(1231)	1
110156103369(1184)	1+	110156103369(1211)	1	110156103369(1233)	1
110156103369(1185)	1+	110156103369(1212)	1	110156103369(1236)	1

전체 45 두 ( 1+등급 : 23 1등급 : 22 2등급 : 0 등외등급 : 0 )

납품내역	업태유형	납품처명	부위명	중량(kg)
	해	당	없	음



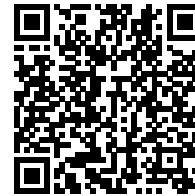
발급횟수 : 2건      발행일자 : 2023년 12월 29일

※ 동 확인서 내용은 축산물품질평가원 홈페이지(www.ekape.or.kr) "축산물등급판정확인서 조회" 코너를 이용하여 조회 하실 수 있습니다.

※ 납품내역은 『축산법 시행규칙』 제 45조 제 4항에 따라 등급판정신청인 또는 매수인이 해당 축산물을 학교나 음식점 납품 등의 사유로 추가 발급을 신청한 경우에만 표시됩니다.

210mm×297mm [백상지 80 g/㎡ (재활용품)]

발급번호 : 0507-12146



# 축산물 (돼지) 등급판정확인서

『축산법』 제40조 및 같은 법 시행규칙 제45조제1항에 따라 등급판정 결과를 아래와 같이 확인합니다.

2023년 12월 29일

축산물품질평가사 소속 : 충북지원

성명 : 이수홍



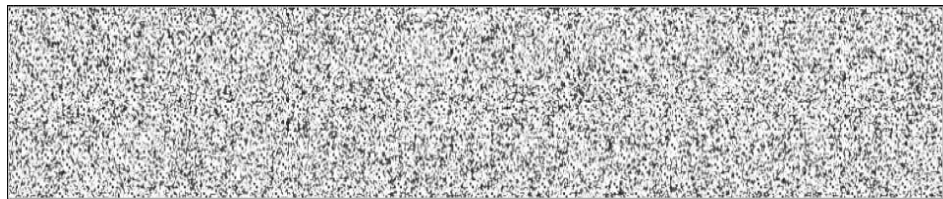
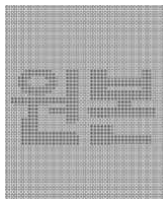
신청인	성명	정학상, 김홍국	생년월일(사업자등록번호)	1298130202
	업소명	(주)팜스코	업태유형	
	주소	경기도 안성시 제2공단4길 33		
도축장	업체명	(주)팜스코	등급판정일자	2023년 12월 28일
	소재지	충북 음성군 삼성면 대청로 54		

(단위 : 두)

이력번호 및 도체번호	등급	이력번호 및 도체번호	등급	이력번호 및 도체번호	등급
110156103369( 1237 )	1	110156103369( 1257 )	1+	110156103369( 1277 )	1+
110156103369( 1238 )	1	110156103369( 1258 )	1+	110156103369( 1278 )	1+
110156103369( 1239 )	1	110156103369( 1259 )	1	110156103369( 1280 )	1+
110156103369( 1240 )	1	110156103369( 1260 )	1+	110156103369( 1281 )	1
110156103369( 1241 )	1	110156103369( 1261 )	1+	110156103369( 1283 )	1
110156103369( 1242 )	1	110156103369( 1265 )	1	110156103369( 1284 )	1
110156103369( 1243 )	1+	110156103369( 1267 )	1	110156103369( 1285 )	1
110156103369( 1244 )	1+	110156103369( 1268 )	1+	110156103369( 1286 )	1+
110156103369( 1246 )	1	110156103369( 1269 )	1+	110156103369( 1287 )	1+
110156103369( 1248 )	1+	110156103369( 1270 )	1	110156103369( 1289 )	1+
110156103369( 1249 )	1+	110156103369( 1271 )	1	110156103369( 1292 )	1
110156103369( 1251 )	1	110156103369( 1273 )	1+	110156103369( 1294 )	1
110156103369( 1253 )	1+	110156103369( 1274 )	1	110156103369( 1295 )	1
110156103369( 1254 )	1+	110156103369( 1275 )	1+	110156103369( 1297 )	1+
110156103369( 1255 )	1+	110156103369( 1276 )	1	110156103369( 1298 )	1+

전체 45 두 ( 1+등급 : 23    1등급 : 22    2등급 : 0    등외등급 : 0 )

납품내역	업태유형	납품처명	부위명	중량(kg)
	해	당	없	음

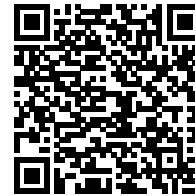


발급횟수 : 2건      발행일자 : 2023년 12월 29일

※ 동 확인서 내용은 축산물품질평가원 홈페이지(www.ekape.or.kr) "축산물등급판정확인서 조회" 코너를 이용하여 조회 하실 수 있습니다.

※ 납품내역은 『축산법 시행규칙』 제 45조 제 4항에 따라 등급판정신청인 또는 매수인이 해당 축산물을 학교나 음식점 납품 등의 사유로 추가 발급을 신청한 경우에만 표시됩니다.

발급번호 : 0507-12147



# 축산물 (돼지) 등급판정확인서

『축산법』 제40조 및 같은 법 시행규칙 제45조제1항에 따라 등급판정 결과를 아래와 같이 확인합니다.

2023년 12월 29일

축산물품질평가사 소속 : 충북지원

성명 : 이수홍



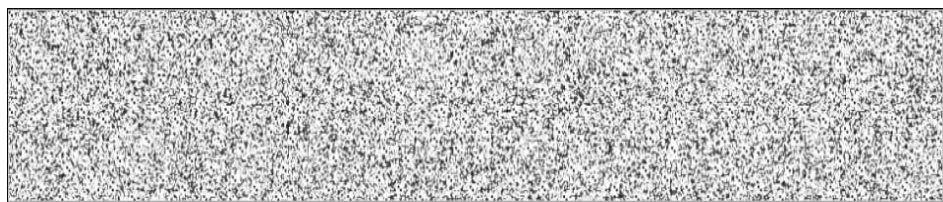
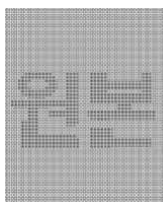
신청인	성명	정학상, 김홍국	생년월일(사업자등록번호)	1298130202
	업소명	(주)팜스코	업태유형	
	주소	경기도 안성시 제2공단4길 33		
도축장	업체명	(주)팜스코	등급판정일자	2023년 12월 28일
	소재지	충북 음성군 삼성면 대청로 54		

(단위 : 두)

이력번호 및 도체번호	등급	이력번호 및 도체번호	등급	이력번호 및 도체번호	등급
110156103369(1300)	1	110156103369(1319)	1	110156103369(1339)	1+
110156103369(1301)	1+	110156103369(1320)	1	110156103369(1340)	1+
110156103369(1302)	1	110156103369(1321)	1+	110156103369(1341)	1+
110156103369(1305)	1	110156103369(1324)	1	110156103369(1342)	1+
110156103369(1306)	1	110156103369(1325)	1	110156103369(1345)	1
110156103369(1308)	1+	110156103369(1327)	1	110156103369(1346)	1+
110156103369(1309)	1	110156103369(1329)	1+	110156103369(1347)	1+
110156103369(1310)	1+	110156103369(1330)	1	110156103369(1348)	1
110156103369(1311)	1	110156103369(1331)	1	110156103369(1349)	1
110156103369(1313)	1	110156103369(1332)	1	110156103369(1352)	1
110156103369(1314)	1	110156103369(1333)	1+	110156103369(1353)	1
110156103369(1315)	1+	110156103369(1334)	1	110156103369(1355)	1
110156103369(1316)	1	110156103369(1335)	1+	110156103369(1356)	1
110156103369(1317)	1	110156103369(1336)	1+	110156103369(1357)	1
110156103369(1318)	1+	110156103369(1337)	1	110156103369(1358)	1

전체 45 두 ( 1+등급 : 16 1등급 : 29 2등급 : 0 등외등급 : 0 )

납품내역	업태유형	납품처명	부위명	중량(kg)
	해	당	없	음



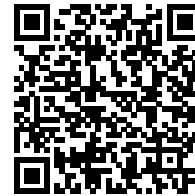
발급횟수 : 2건      발행일자 : 2023년 12월 29일

※ 동 확인서 내용은 축산물품질평가원 홈페이지(www.ekape.or.kr) "축산물등급판정확인서 조회" 코너를 이용하여 조회 하실 수 있습니다.

※ 납품내역은 『축산법 시행규칙』 제 45조 제 4항에 따라 등급판정신청인 또는 매수인이 해당 축산물을 학교나 음식점 납품 등의 사유로 추가 발급을 신청한 경우에만 표시됩니다.

210mm×297mm [백상지 80 g/m<sup>2</sup> (재활용품) ]

발급번호 : 0507-12148



# 축산물 (돼지) 등급판정확인서

『축산법』 제40조 및 같은 법 시행규칙 제45조제1항에 따라 등급판정 결과를 아래와 같이 확인합니다.

2023년 12월 29일

축산물품질평가사 소속 : 충북지원

성명 : 이수홍



신청인	성명	정학상, 김홍국	생년월일(사업자등록번호)	1298130202
	업소명	(주)팜스코	업태유형	
	주소	경기도 안성시 제2공단4길 33		
도축장	업체명	(주)팜스코	등급판정일자	2023년 12월 28일
	소재지	충북 음성군 삼성면 대청로 54		

(단위 : 두)

이력번호 및 도체번호	등급	이력번호 및 도체번호	등급	이력번호 및 도체번호	등급
110156103369( 1359 )	1	110156103369( 1380 )	1+	110156103369( 1397 )	1+
110156103369( 1360 )	1+	110156103369( 1381 )	1+	110156103369( 1398 )	1+
110156103369( 1361 )	1	110156103369( 1382 )	1	110156103369( 1399 )	1+
110156103369( 1362 )	1	110156103369( 1383 )	1+	110156103369( 1400 )	1
110156103369( 1363 )	1+	110156103369( 1384 )	1+	110156103369( 1401 )	1
110156103369( 1364 )	1	110156103369( 1387 )	1+	110156103369( 1402 )	1
110156103369( 1365 )	1+	110156103369( 1388 )	1+	110156103369( 1403 )	1+
110156103369( 1367 )	1	110156103369( 1389 )	1	110156103369( 1405 )	1
110156103369( 1368 )	1	110156103369( 1390 )	1+	110156103369( 1407 )	1
110156103369( 1369 )	1+	110156103369( 1391 )	1+	110156103369( 1408 )	1+
110156103369( 1371 )	1	110156103369( 1392 )	1+	110156103369( 1409 )	1
110156103369( 1373 )	1	110156103369( 1393 )	1	110156103369( 1410 )	1+
110156103369( 1374 )	1+	110156103369( 1394 )	1+	110156103369( 1411 )	1+
110156103369( 1377 )	1+	110156103369( 1395 )	1	110156103369( 1412 )	1
110156103369( 1379 )	1+	110156103369( 1396 )	1	110156103369( 1413 )	1+

전체 45 두 ( 1+등급 : 25 1등급 : 20 2등급 : 0 등외등급 : 0 )

납품내역	업태유형	납품처명	부위명	중량(kg)
	해	당	없	음



발급횟수 : 2건      발행일자 : 2023년 12월 29일

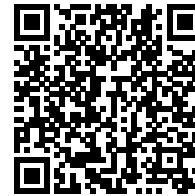
※ 동 확인서 내용은 축산물품질평가원 홈페이지(www.ekape.or.kr) "축산물등급판정확인서 조회" 코너를 이용하여 조회 하실 수 있습니다.

※ 납품내역은 『축산법 시행규칙』 제 45조 제 4항에 따라 등급판정신청인 또는 매수인이 해당 축산물을 학교나 음식점 납품 등의 사유로 추가 발급을 신청한 경우에만 표시됩니다.

210mm×297mm [백상지 80 g/m<sup>2</sup> (재활용품) ]



발급번호 : 0507-12149



# 축산물 (돼지) 등급판정확인서

『축산법』 제40조 및 같은 법 시행규칙 제45조제1항에 따라 등급판정 결과를 아래와 같이 확인합니다.

2023년 12월 29일

축산물품질평가사 소속 : 충북지원

성명 : 정혜인



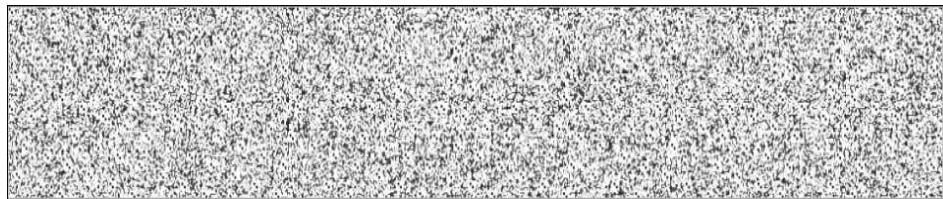
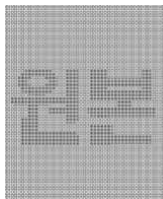
신청인	성명	정학상, 김홍국	생년월일(사업자등록번호)	1298130202
	업소명	(주)팜스코	업태유형	
	주소	경기도 안성시 제2공단4길 33		
도축장	업체명	(주)팜스코	등급판정일자	2023년 12월 28일
	소재지	충북 음성군 삼성면 대청로 54		

(단위 : 두)

이력번호 및 도체번호	등급	이력번호 및 도체번호	등급	이력번호 및 도체번호	등급
110156103369( 1414 )	1+	110156103369( 1432 )	1	110611000281( 1453 )	1
110156103369( 1415 )	1+	110156103369( 1434 )	1+	110611000281( 1454 )	1
110156103369( 1416 )	1+	110156103369( 1435 )	1+	110611000281( 1455 )	1+
110156103369( 1417 )	1+	110156103369( 1436 )	1+	110611000281( 1456 )	1+
110156103369( 1418 )	1	110156103369( 1437 )	1	110611000281( 1457 )	1
110156103369( 1419 )	1+	110156103369( 1438 )	1+	110611000281( 1458 )	1
110156103369( 1421 )	1	110156103369( 1439 )	1+	110611000281( 1459 )	1+
110156103369( 1423 )	1	110156103369( 1440 )	1	110611000281( 1460 )	1
110156103369( 1424 )	1+	110156103369( 1441 )	1+	110611000281( 1461 )	1
110156103369( 1425 )	1+	110156103369( 1443 )	1	110611000281( 1462 )	1
110156103369( 1426 )	1+	110156103369( 1445 )	1	110611000281( 1463 )	1+
110156103369( 1427 )	1+	110156103369( 1446 )	1	110611000281( 1464 )	1
110156103369( 1428 )	1	110156103369( 1448 )	1+	110611000281( 1465 )	1+
110156103369( 1429 )	1+	110156103369( 1449 )	1	110611000281( 1466 )	1+
110156103369( 1430 )	1+	110611000281( 1451 )	1	110611000281( 1467 )	1+

전체 45 두 ( 1+등급 : 25    1등급 : 20    2등급 : 0    등외등급 : 0 )

납품내역	업태유형	납품처명	부위명	중량(kg)
	해	당	없	음



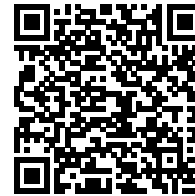
발급횟수 : 2건      발행일자 : 2023년 12월 29일

※ 동 확인서 내용은 축산물품질평가원 홈페이지(www.ekape.or.kr) "축산물등급판정확인서 조회" 코너를 이용하여 조회 하실 수 있습니다.

※ 납품내역은 『축산법 시행규칙』 제 45조 제 4항에 따라 등급판정신청인 또는 매수인이 해당 축산물을 학교나 음식점 납품 등의 사유로 추가 발급을 신청한 경우에만 표시됩니다.

210mm×297mm [백상지 80 g/m<sup>2</sup> (재활용품) ]

발급번호 : 0507-12150



# 축산물 (돼지) 등급판정확인서

『축산법』 제40조 및 같은 법 시행규칙 제45조제1항에 따라 등급판정 결과를 아래와 같이 확인합니다.

2023년 12월 29일

축산물품질평가사 소속 : 충북지원

성명 : 정혜인



신청인	성명	정학상, 김홍국	생년월일(사업자등록번호)	1298130202
	업소명	(주)팜스코	업태유형	
	주소	경기도 안성시 제2공단4길 33		
도축장	업체명	(주)팜스코	등급판정일자	2023년 12월 28일
	소재지	충북 음성군 삼성면 대청로 54		

(단위 : 두)

이력번호 및 도체번호	등급	이력번호 및 도체번호	등급	이력번호 및 도체번호	등급
110611000281( 1468 )	1+	110611000281( 1488 )	1+	110611000281( 1507 )	1
110611000281( 1469 )	1+	110611000281( 1489 )	1	110611000281( 1509 )	1+
110611000281( 1470 )	1	110611000281( 1490 )	1+	110611000281( 1510 )	1+
110611000281( 1471 )	1+	110611000281( 1491 )	1+	110611000281( 1511 )	1+
110611000281( 1473 )	1	110611000281( 1492 )	1+		
110611000281( 1475 )	1+	110611000281( 1493 )	1		
110611000281( 1476 )	1+	110611000281( 1495 )	1+		
110611000281( 1477 )	1	110611000281( 1497 )	1		
110611000281( 1478 )	1+	110611000281( 1498 )	1+		
110611000281( 1480 )	1+	110611000281( 1499 )	1+		
110611000281( 1481 )	1+	110611000281( 1500 )	1+		
110611000281( 1482 )	1+	110611000281( 1501 )	1		
110611000281( 1485 )	1+	110611000281( 1504 )	1		
110611000281( 1486 )	1+	110611000281( 1505 )	1		
110611000281( 1487 )	1+	110611000281( 1506 )	1		

전체 34 두 ( 1+등급 : 23 1등급 : 11 2등급 : 0 등외등급 : 0 )

납품내역	업태유형	납품처명	부위명	중량(kg)
	해	당	없	음



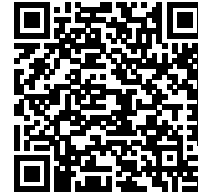
발급횟수 : 2건      발행일자 : 2023년 12월 29일

※ 동 확인서 내용은 축산물품질평가원 홈페이지(www.ekape.or.kr) "축산물등급판정확인서 조회" 코너를 이용하여 조회 하실 수 있습니다.

※ 납품내역은 『축산법 시행규칙』 제 45조 제 4항에 따라 등급판정신청인 또는 매수인이 해당 축산물을 학교나 음식점 납품 등의 사유로 추가 발급을 신청한 경우에만 표시됩니다.

210mm×297mm [백상지 80 g/m<sup>2</sup> (재활용품) ]

발급번호 : 0507-12151



# 축산물 (돼지) 등급판정확인서

『축산법』 제40조 및 같은 법 시행규칙 제45조제1항에 따라 등급판정 결과를 아래와 같이 확인합니다.

2023년 12월 29일

축산물품질평가사 소속 : 충북지원

성명 : 이수홍



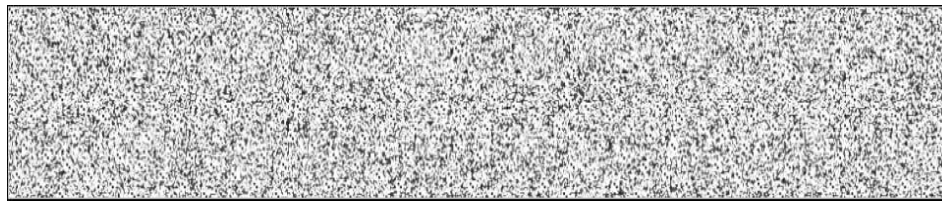
신청인	성명	정학상, 김홍국	생년월일(사업자등록번호)	1298130202
	업소명	(주)팜스코	업태유형	
	주소	경기도 안성시 제2공단4길 33		
도축장	업체명	(주)팜스코	등급판정일자	2023년 12월 28일
	소재지	충북 음성군 삼성면 대청로 54		

(단위 : 두)

이력번호 및 도체번호	등급	이력번호 및 도체번호	등급	이력번호 및 도체번호	등급
110156103369( 1169 )	2	110156103369( 1213 )	2	110156103369( 1264 )	2
110156103369( 1171 )	2	110156103369( 1215 )	2	110156103369( 1266 )	2
110156103369( 1173 )	2	110156103369( 1216 )	2	110156103369( 1272 )	2
110156103369( 1187 )	2	110156103369( 1220 )	2	110156103369( 1279 )	2
110156103369( 1189 )	2	110156103369( 1221 )	2	110156103369( 1282 )	2
110156103369( 1190 )	2	110156103369( 1232 )	2	110156103369( 1288 )	2
110156103369( 1191 )	2	110156103369( 1234 )	2	110156103369( 1290 )	2
110156103369( 1192 )	2	110156103369( 1235 )	2	110156103369( 1291 )	2
110156103369( 1196 )	2	110156103369( 1245 )	2	110156103369( 1293 )	2
110156103369( 1201 )	2	110156103369( 1247 )	2	110156103369( 1296 )	2
110156103369( 1202 )	2	110156103369( 1250 )	2	110156103369( 1299 )	2
110156103369( 1204 )	2	110156103369( 1252 )	2	110156103369( 1303 )	2
110156103369( 1206 )	2	110156103369( 1256 )	2	110156103369( 1304 )	2
110156103369( 1207 )	2	110156103369( 1262 )	2	110156103369( 1307 )	2
110156103369( 1208 )	2	110156103369( 1263 )	2	110156103369( 1312 )	2

전체 45 두 ( 1+등급 : 0    1등급 : 0    2등급 : 45    등외등급 : 0 )

납품내역	업태유형	납품처명	부위명	중량(kg)
	해	당	없	음

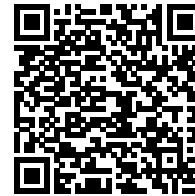


발급횟수 : 2건      발행일자 : 2023년 12월 29일

※ 동 확인서 내용은 축산물품질평가원 홈페이지(www.ekape.or.kr) "축산물등급판정확인서 조회" 코너를 이용하여 조회 하실 수 있습니다.

※ 납품내역은 『축산법 시행규칙』 제 45조 제 4항에 따라 등급판정신청인 또는 매수인이 해당 축산물을 학교나 음식점 납품 등의 사유로 추가 발급을 신청한 경우에만 표시됩니다.

발급번호 : 0507-12152



# 축산물 (돼지) 등급판정확인서

『축산법』 제40조 및 같은 법 시행규칙 제45조제1항에 따라 등급판정 결과를 아래와 같이 확인합니다.

2023년 12월 29일

축산물품질평가사 소속 : 충북지원

성명 : 이수홍



신청인	성명	정학상, 김홍국	생년월일(사업자등록번호)	1298130202
	업소명	(주)팜스코	업태유형	
	주소	경기도 안성시 제2공단4길 33		
도축장	업체명	(주)팜스코	등급판정일자	2023년 12월 28일
	소재지	충북 음성군 삼성면 대청로 54		

(단위 : 두)

이력번호 및 도체번호	등급	이력번호 및 도체번호	등급	이력번호 및 도체번호	등급
110156103369( 1322 )	2	110156103369( 1378 )	2	110611000281( 1474 )	2
110156103369( 1323 )	2	110156103369( 1385 )	2	110611000281( 1479 )	2
110156103369( 1326 )	2	110156103369( 1386 )	2	110611000281( 1483 )	2
110156103369( 1328 )	2	110156103369( 1404 )	2	110611000281( 1484 )	2
110156103369( 1338 )	2	110156103369( 1406 )	2	110611000281( 1494 )	2
110156103369( 1343 )	2	110156103369( 1420 )	2	110611000281( 1496 )	2
110156103369( 1344 )	2	110156103369( 1422 )	2	110611000281( 1502 )	2
110156103369( 1350 )	2	110156103369( 1431 )	2	110611000281( 1503 )	2
110156103369( 1351 )	2	110156103369( 1433 )	2	110611000281( 1508 )	2
110156103369( 1354 )	2	110156103369( 1442 )	2		
110156103369( 1366 )	2	110156103369( 1444 )	2		
110156103369( 1370 )	2	110156103369( 1447 )	2		
110156103369( 1372 )	2	110156103369( 1450 )	2		
110156103369( 1375 )	2	110611000281( 1452 )	2		
110156103369( 1376 )	2	110611000281( 1472 )	2		

전체 39 두 ( 1+등급 : 0 1등급 : 0 2등급 : 39 등외등급 : 0 )

납품내역	업태유형	납품처명	부위명	중량(kg)
	해	당	없	음



발급횟수 : 2건      발행일자 : 2023년 12월 29일

※ 동 확인서 내용은 축산물품질평가원 홈페이지(www.ekape.or.kr) "축산물등급판정확인서 조회" 코너를 이용하여 조회 하실 수 있습니다.

※ 납품내역은 『축산법 시행규칙』 제 45조 제 4항에 따라 등급판정신청인 또는 매수인이 해당 축산물을 학교나 음식점 납품 등의 사유로 추가 발급을 신청한 경우에만 표시됩니다.

210mm×297mm [백상지 80 g/m<sup>2</sup> (재활용품) ]