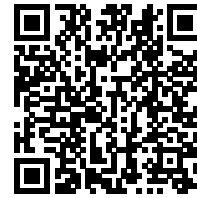


발급번호 : 0507-5719



축산물 (돼지) 등급판정확인서

『축산법』 제40조 및 같은 법 시행규칙 제45조제1항에 따라 등급판정 결과를 아래와 같이 확인합니다.

2024년 06월 18일

축산물품질평가사 소속 : 충북지원

성명 : 김미나



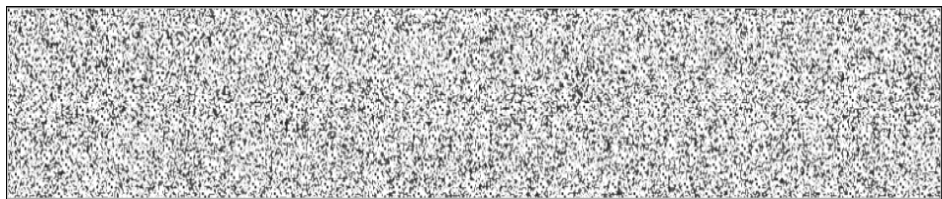
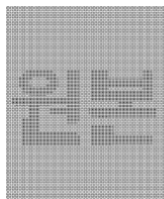
신청인	성명	김남욱	생년월일(사업자등록번호)	1298130202
	업소명	(주)팜스코	업태유형	
	주소	경기도 안성시 제2공단4길 33		
도축장	업체명	(주)팜스코	등급판정일자	2024년 06월 17일
	소재지	충북 음성군 삼성면 대청로 54		

(단위 : 두)

이력번호 및 도체번호	등급	이력번호 및 도체번호	등급	이력번호 및 도체번호	등급
110059300908(1178)	1+	110059300908(1219)	1+	110059300908(1243)	1
110059300908(1180)	1	110059300908(1220)	1+	110059300908(1244)	1
110059300908(1182)	1+	110059300908(1222)	1	110059300908(1246)	1
110059300908(1184)	1	110059300908(1223)	1	110059300908(1247)	1
110059300908(1186)	1	110059300908(1225)	1+	110059300908(1251)	1
110059300908(1187)	1	110059300908(1226)	1+	110059300908(1252)	1
110059300908(1188)	1	110059300908(1227)	1	110059300908(1254)	1+
110059300908(1201)	1	110059300908(1229)	1	110059300908(1256)	1+
110059300908(1202)	1	110059300908(1230)	1	110059300908(1257)	1+
110059300908(1207)	1	110059300908(1231)	1+	110059300908(1258)	1+
110059300908(1209)	1+	110059300908(1233)	1+	110059300908(1260)	1
110059300908(1211)	1+	110059300908(1234)	1		
110059300908(1213)	1+	110059300908(1237)	1		
110059300908(1215)	1+	110059300908(1238)	1		
110059300908(1218)	1+	110059300908(1239)	1		

전체 41 두 (1+등급 : 17 1등급 : 24 2등급 : 0 등외등급 : 0)

납품내역	업태유형	납품처명	부위명	중량(kg)
	해	당	없	음



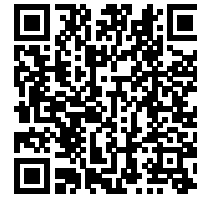
발급횟수 : 2건 발행일자 : 2024년 06월 18일

※ 동 확인서 내용은 축산물품질평가원 홈페이지(www.ekape.or.kr) "축산물등급판정확인서 조회" 코너를 이용하여 조회하실 수 있습니다.

※ 납품내역은 『축산법 시행규칙』 제 45조 제 4항에 따라 등급판정신청인 또는 매수인이 해당 축산물을 학교나 음식점 납품 등의 사유로 추가 발급을 신청한 경우에만 표시됩니다.

210mm×297mm [백상지 80 g/m² (재활용품)]

발급번호 : 0507-5720



축산물 (돼지) 등급판정확인서

『축산법』 제40조 및 같은 법 시행규칙 제45조제1항에 따라 등급판정 결과를 아래와 같이 확인합니다.

2024년 06월 18일

축산물품질평가사 소속 : 충북지원

성명 : 김미나



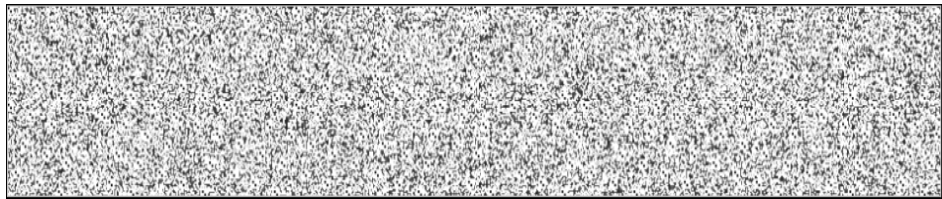
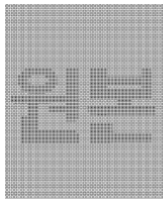
신청인	성명	김남욱	생년월일(사업자등록번호)	1298130202
	업소명	(주)팜스코	업태유형	
	주소	경기도 안성시 제2공단4길 33		
도축장	업체명	(주)팜스코	등급판정일자	2024년 06월 17일
	소재지	충북 음성군 삼성면 대청로 54		

(단위 : 두)

이력번호 및 도체번호	등급	이력번호 및 도체번호	등급	이력번호 및 도체번호	등급
110059300908(1179)	2	110059300908(1208)	2	110059300908(1249)	2
110059300908(1181)	2	110059300908(1210)	2	110059300908(1253)	2
110059300908(1183)	2	110059300908(1212)	2	110059300908(1255)	2
110059300908(1185)	2	110059300908(1214)	2	110059300908(1259)	2
110059300908(1189)	2	110059300908(1216)	2		
110059300908(1190)	2	110059300908(1217)	2		
110059300908(1191)	2	110059300908(1221)	2		
110059300908(1192)	2	110059300908(1224)	2		
110059300908(1194)	2	110059300908(1228)	2		
110059300908(1195)	2	110059300908(1232)	2		
110059300908(1198)	2	110059300908(1236)	2		
110059300908(1203)	2	110059300908(1240)	2		
110059300908(1204)	2	110059300908(1241)	2		
110059300908(1205)	2	110059300908(1242)	2		
110059300908(1206)	2	110059300908(1248)	2		

전체 34 두 (1+등급 : 0 1등급 : 0 2등급 : 34 등외등급 : 0)

납품내역	업태유형	납품처명	부위명	중량(kg)
	해	당	없	음



발급횟수 : 2건 발행일자 : 2024년 06월 18일

※ 동 확인서 내용은 축산물품질평가원 홈페이지(www.ekape.or.kr) "축산물등급판정확인서 조회" 코너를 이용하여 조회하실 수 있습니다.

※ 납품내역은 『축산법 시행규칙』 제 45조 제 4항에 따라 등급판정신청인 또는 매수인이 해당 축산물을 학교나 음식점 납품 등의 사유로 추가 발급을 신청한 경우에만 표시됩니다.

210mm×297mm [백상지 80 g/m² (재활용품)]