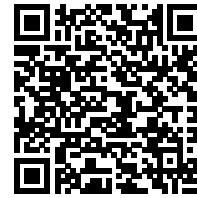


발급번호 : 0507-6010



축산물 (돼지) 등급판정확인서

『축산법』 제40조 및 같은 법 시행규칙 제45조제1항에 따라 등급판정 결과를 아래와 같이 확인합니다.

2024년 06월 28일

축산물품질평가사 소속 : 충북지원

성명 : 정혜인



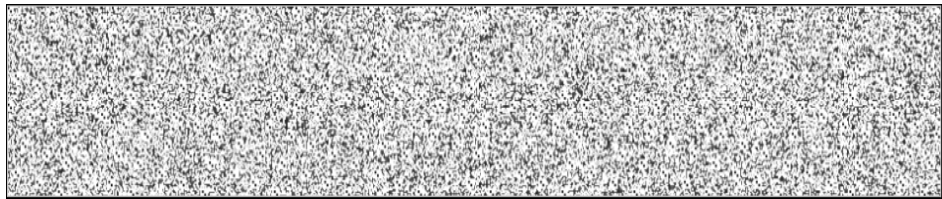
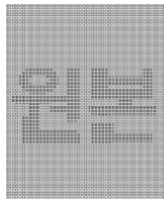
신청인	성명	김남욱	생년월일(사업자등록번호)	1298130202
	업소명	(주)팜스코	업태유형	
	주소	경기도 안성시 제2공단4길 33		
도축장	업체명	(주)팜스코	등급판정일자	2024년 06월 27일
	소재지	충북 음성군 삼성면 대청로 54		

(단위 : 두)

이력번호 및 도체번호	등급	이력번호 및 도체번호	등급	이력번호 및 도체번호	등급
130053001647(98)	1+	130053001647(119)	1	130053001647(137)	1+
130053001647(99)	1	130053001647(120)	1+	130053001647(138)	1+
130053001647(101)	1+	130053001647(121)	1+	130053001647(139)	1+
130053001647(102)	1	130053001647(122)	1+	130053001647(140)	1+
130053001647(104)	1	130053001647(123)	1	130053001647(141)	1+
130053001647(106)	1+	130053001647(124)	1	130053001647(142)	1
130053001647(108)	1	130053001647(125)	1	130053001647(143)	1+
130053001647(109)	1+	130053001647(127)	1	130053001647(144)	1+
130053001647(111)	1+	130053001647(128)	1	130053001647(145)	1+
130053001647(112)	1	130053001647(129)	1+	130053001647(146)	1
130053001647(113)	1+	130053001647(130)	1+	130053001647(147)	1+
130053001647(114)	1	130053001647(131)	1	130053001647(148)	1+
130053001647(116)	1+	130053001647(132)	1+	130053001647(149)	1+
130053001647(117)	1	130053001647(133)	1+	130053001647(150)	1+
130053001647(118)	1	130053001647(136)	1+	130053001647(151)	1+

전체 45 두 (1+등급 : 28 1등급 : 17 2등급 : 0 등외등급 : 0)

납품내역	업태유형	납품처명	부위명	중량(kg)
	해	당	없	음



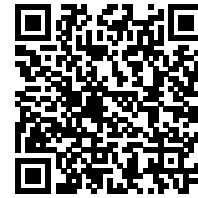
발급횟수 : 2건 발행일자 : 2024년 06월 28일

※ 동 확인서 내용은 축산물품질평가원 홈페이지(www.ekape.or.kr) "축산물등급판정확인서 조회" 코너를 이용하여 조회 하실 수 있습니다.

※ 납품내역은 『축산법 시행규칙』 제 45조 제 4항에 따라 등급판정신청인 또는 매수인이 해당 축산물을 학교나 음식점 납품 등의 사유로 추가 발급을 신청한 경우에만 표시됩니다.

210mm×297mm [백상지 80 g/m² (재활용품)]

발급번호 : 0507-6011



축산물 (돼지) 등급판정확인서

『축산법』 제40조 및 같은 법 시행규칙 제45조제1항에 따라 등급판정 결과를 아래와 같이 확인합니다.

2024년 06월 28일

축산물품질평가사 소속 : 충북지원

성명 : 정혜인



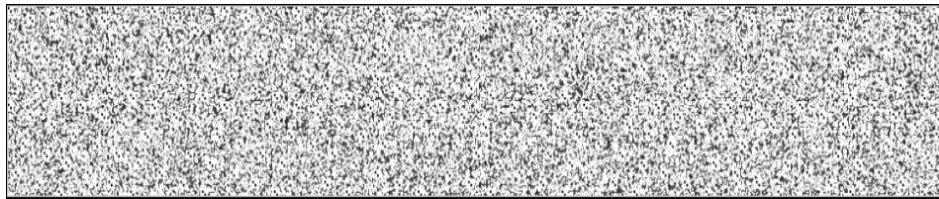
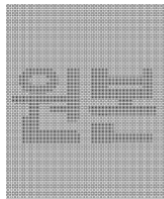
신청인	성명	김남욱	생년월일(사업자등록번호)	1298130202
	업소명	(주)팜스코	업태유형	
	주소	경기도 안성시 제2공단4길 33		
도축장	업체명	(주)팜스코	등급판정일자	2024년 06월 27일
	소재지	충북 음성군 삼성면 대청로 54		

(단위 : 두)

이력번호 및 도체번호	등급	이력번호 및 도체번호	등급	이력번호 및 도체번호	등급
130053001647(152)	1+	130053001647(171)	1+		
130053001647(153)	1+	130053001647(172)	1		
130053001647(154)	1+	130053001647(173)	1		
130053001647(155)	1+	130053001647(174)	1		
130053001647(156)	1+	130053001647(175)	1+		
130053001647(158)	1+	130053001647(176)	1		
130053001647(159)	1+	130053001647(177)	1+		
130053001647(160)	1+				
130053001647(161)	1				
130053001647(162)	1+				
130053001647(163)	1+				
130053001647(164)	1				
130053001647(166)	1				
130053001647(167)	1+				
130053001647(168)	1				

전체 22 두 (1+등급 : 14 1등급 : 8 2등급 : 0 등외등급 : 0)

납품내역	업태유형	납품처명	부위명	중량(kg)
	해	당	없	음



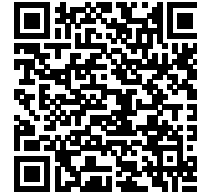
발급횟수 : 2건 발행일자 : 2024년 06월 28일

※ 동 확인서 내용은 축산물품질평가원 홈페이지(www.ekape.or.kr) "축산물등급판정확인서 조회" 코너를 이용하여 조회 하실 수 있습니다.

※ 납품내역은 『축산법 시행규칙』 제 45조 제 4항에 따라 등급판정신청인 또는 매수인이 해당 축산물을 학교나 음식점 납품 등의 사유로 추가 발급을 신청한 경우에만 표시됩니다.

210mm×297mm [백상지 80 g/m² (재활용품)]

발급번호 : 0507-6012



축산물 (돼지) 등급판정확인서

『축산법』 제40조 및 같은 법 시행규칙 제45조제1항에 따라 등급판정 결과를 아래와 같이 확인합니다.

2024년 06월 28일

축산물품질평가사 소속 : 충북지원

성명 : 정혜인



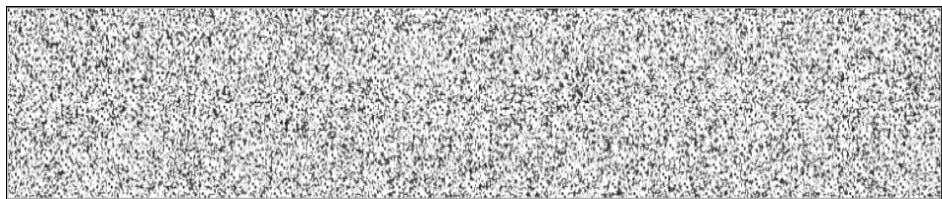
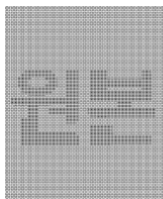
신청인	성명	김남욱	생년월일(사업자등록번호)	1298130202
	업소명	(주)팜스코	업태유형	
	주소	경기도 안성시 제2공단4길 33		
도축장	업체명	(주)팜스코	등급판정일자	2024년 06월 27일
	소재지	충북 음성군 삼성면 대청로 54		

(단위 : 두)

이력번호 및 도체번호	등급	이력번호 및 도체번호	등급	이력번호 및 도체번호	등급
130053001647(100)	2				
130053001647(105)	2				
130053001647(107)	2				
130053001647(110)	2				
130053001647(115)	2				
130053001647(126)	2				
130053001647(134)	2				
130053001647(135)	2				
130053001647(157)	2				
130053001647(165)	2				
130053001647(169)	2				
130053001647(170)	2				

전체 12 두 (1+등급 : 0 1등급 : 0 2등급 : 12 등외등급 : 0)

납품내역	업태유형	납품처명	부위명	중량(kg)
	해	당	없	음



발급횟수 : 2건 발행일자 : 2024년 06월 28일

※ 동 확인서 내용은 축산물품질평가원 홈페이지(www.ekape.or.kr) "축산물등급판정확인서 조회" 코너를 이용하여 조회하실 수 있습니다.

※ 납품내역은 『축산법 시행규칙』 제 45조 제 4항에 따라 등급판정신청인 또는 매수인이 해당 축산물을 학교나 음식점 납품 등의 사유로 추가 발급을 신청한 경우에만 표시됩니다.

210mm×297mm [백상지 80 g/m² (재활용품)]