

발급번호 : 0507-9177



축산물 (돼지) 등급판정확인서

『축산법』 제40조 및 같은 법 시행규칙 제45조제1항에 따라 등급판정 결과를 아래와 같이 확인합니다.

2024년 10월 25일

축산물품질평가사 소속 : 충북지원

성명 : 이학철



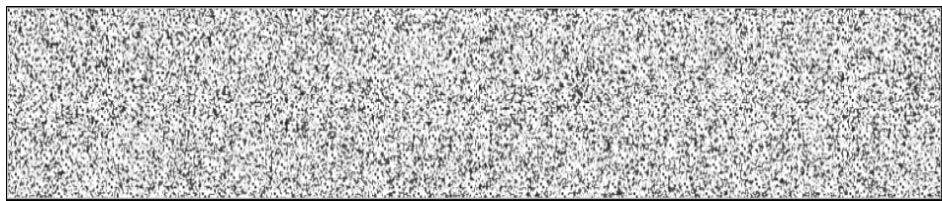
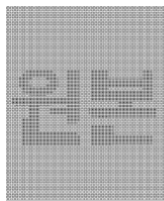
신청인	성명	김남욱	생년월일(사업자등록번호)	1298130202
	업소명	(주)팜스코	업태유형	
	주소	경기도 안성시 제2공단4길 33		
도축장	업체명	(주)팜스코	등급판정일자	2024년 10월 24일
	소재지	충북 음성군 삼성면 대청로 54		

(단위 : 두)

이력번호 및 도체번호	등급	이력번호 및 도체번호	등급	이력번호 및 도체번호	등급
130053001696(755)	1	130053001696(774)	1	130053001696(795)	1+
130053001696(756)	1	130053001696(776)	1+	130053001696(797)	1+
130053001696(758)	1+	130053001696(777)	1+	130053001696(798)	1
130053001696(759)	1+	130053001696(779)	1+	130053001696(799)	1+
130053001696(761)	1	130053001696(780)	1	130053001696(800)	1
130053001696(763)	1+	130053001696(781)	1	130053001696(801)	1
130053001696(764)	1	130053001696(783)	1	130053001696(802)	1+
130053001696(765)	1	130053001696(785)	1	130053001696(806)	1+
130053001696(766)	1+	130053001696(786)	1+	130053001696(807)	1
130053001696(767)	1+	130053001696(787)	1	130053001696(809)	1+
130053001696(768)	1	130053001696(789)	1+	130053001696(811)	1
130053001696(769)	1	130053001696(790)	1+	130053001696(812)	1+
130053001696(771)	1	130053001696(791)	1	130053001696(813)	1+
130053001696(772)	1	130053001696(792)	1+	130053001696(814)	1+
130053001696(773)	1+	130053001696(794)	1	130053001696(815)	1+

전체 45 두 (1+등급 : 23 1등급 : 22 2등급 : 0 등외등급 : 0)

납품내역	업태유형	납품처명	부위명	중량(kg)
	해	당	없	음



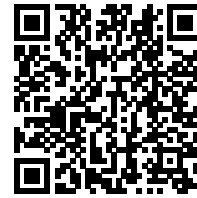
발급횟수 : 1건 발행일자 : 2024년 10월 25일

※ 동 확인서 내용은 축산물품질평가원 홈페이지(www.ekape.or.kr) "축산물등급판정확인서 조회" 코너를 이용하여 조회하실 수 있습니다.

※ 납품내역은 『축산법 시행규칙』 제 45조 제 4항에 따라 등급판정신청인 또는 매수인이 해당 축산물을 학교나 음식점 납품 등의 사유로 추가 발급을 신청한 경우에만 표시됩니다.

210mm×297mm [백상지 80 g/m² (재활용품)]

발급번호 : 0507-9178



축산물 (돼지) 등급판정확인서

『축산법』 제40조 및 같은 법 시행규칙 제45조제1항에 따라 등급판정 결과를 아래와 같이 확인합니다.

2024년 10월 25일

축산물품질평가사 소속 : 충북지원

성명 : 정혜인



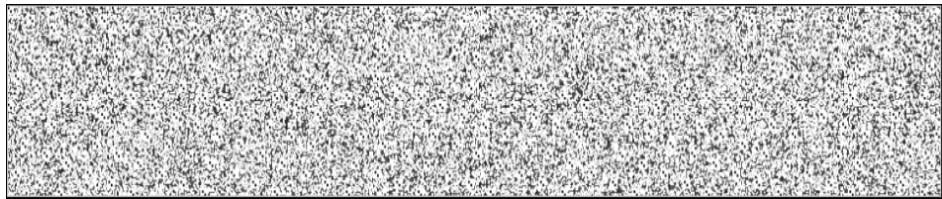
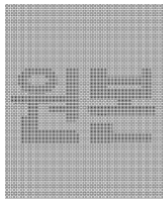
신청인	성명	김남욱	생년월일(사업자등록번호)	1298130202
	업소명	(주)팜스코	업태유형	
	주소	경기도 안성시 제2공단4길 33		
도축장	업체명	(주)팜스코	등급판정일자	2024년 10월 24일
	소재지	충북 음성군 삼성면 대청로 54		

(단위 : 두)

이력번호 및 도체번호	등급	이력번호 및 도체번호	등급	이력번호 및 도체번호	등급
130053001696(816)	1				
130053001696(817)	1+				
130053001696(820)	1+				
130053001696(822)	1+				
130053001696(824)	1				
130053001696(825)	1				
130053001696(826)	1+				
130053001696(827)	1+				
130053001696(828)	1+				
130053001696(830)	1				
130053001696(831)	1+				
130053001696(832)	1+				
130053001696(833)	1+				

전체 13 두 (1+등급 : 9 1등급 : 4 2등급 : 0 등외등급 : 0)

납품내역	업태유형	납품처명	부위명	중량(kg)
	해	당	없	음



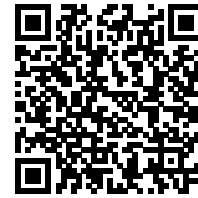
발급횟수 : 1건 발행일자 : 2024년 10월 25일

※ 동 확인서 내용은 축산물품질평가원 홈페이지(www.ekape.or.kr) "축산물등급판정확인서 조회" 코너를 이용하여 조회하실 수 있습니다.

※ 납품내역은 『축산법 시행규칙』 제 45조 제 4항에 따라 등급판정신청인 또는 매수인이 해당 축산물을 학교나 음식점 납품 등의 사유로 추가 발급을 신청한 경우에만 표시됩니다.

210mm×297mm [백상지 80 g/m² (재활용품)]

발급번호 : 0507-9179



축산물 (돼지) 등급판정확인서

『축산법』 제40조 및 같은 법 시행규칙 제45조제1항에 따라 등급판정 결과를 아래와 같이 확인합니다.

2024년 10월 25일

축산물품질평가사 소속 : 충북지원

성명 : 이학철



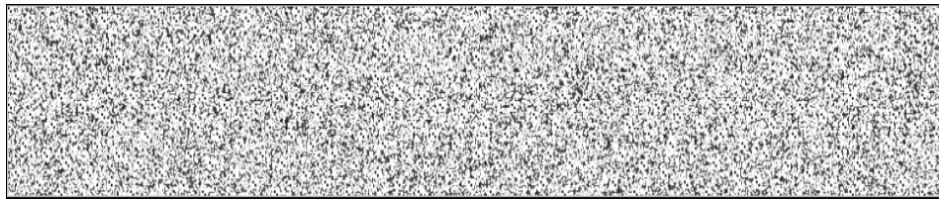
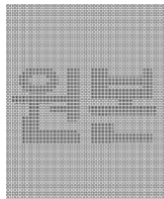
신청인	성명	김남욱	생년월일(사업자등록번호)	1298130202
	업소명	(주)팜스코	업태유형	
	주소	경기도 안성시 제2공단4길 33		
도축장	업체명	(주)팜스코	등급판정일자	2024년 10월 24일
	소재지	충북 음성군 삼성면 대청로 54		

(단위 : 두)

이력번호 및 도체번호	등급	이력번호 및 도체번호	등급	이력번호 및 도체번호	등급
130053001696(754)	2	130053001696(808)	2		
130053001696(757)	2	130053001696(810)	2		
130053001696(760)	2	130053001696(818)	2		
130053001696(762)	2	130053001696(819)	2		
130053001696(770)	2	130053001696(821)	2		
130053001696(775)	2	130053001696(823)	2		
130053001696(778)	2	130053001696(829)	2		
130053001696(782)	2				
130053001696(784)	2				
130053001696(788)	2				
130053001696(793)	2				
130053001696(796)	2				
130053001696(803)	2				
130053001696(804)	2				
130053001696(805)	2				

전체 22 두 (1+등급 : 0 1등급 : 0 2등급 : 22 등외등급 : 0)

납품내역	업태유형	납품처명	부위명	중량(kg)
	해	당	없	음



발급횟수 : 2건 발행일자 : 2024년 10월 25일

※ 동 확인서 내용은 축산물품질평가원 홈페이지(www.ekape.or.kr) "축산물등급판정확인서 조회" 코너를 이용하여 조회 하실 수 있습니다.

※ 납품내역은 『축산법 시행규칙』 제 45조 제 4항에 따라 등급판정신청인 또는 매수인이 해당 축산물을 학교나 음식점 납품 등의 사유로 추가 발급을 신청한 경우에만 표시됩니다.

210mm×297mm [백상지 80 g/m² (재활용품)]