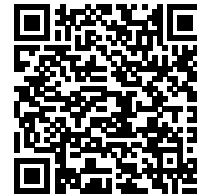


발급번호 : 0507-9308



## 축산물 (돼지) 등급판정확인서

『축산법』 제40조 및 같은 법 시행규칙 제45조제1항에 따라 등급판정 결과를 아래와 같이 확인합니다.

2024년 10월 30일

축산물품질평가사 소속 : 충북지원

성명 : 김미나



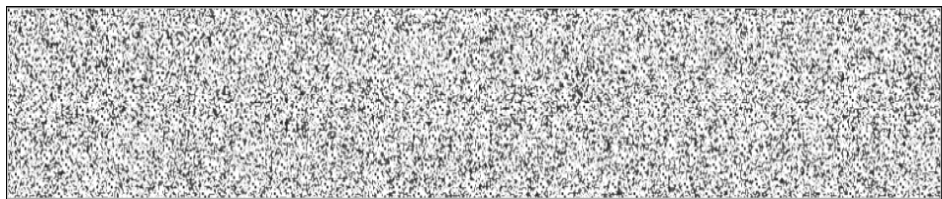
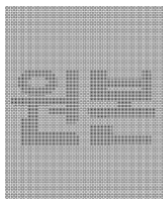
신청인	성명	김남욱	생년월일(사업자등록번호)	1298130202
	업소명	(주)팜스코	업태유형	
	주소	경기도 안성시 제2공단4길 33		
도축장	업체명	(주)팜스코	등급판정일자	2024년 10월 29일
	소재지	충북 음성군 삼성면 대청로 54		

(단위 : 두)

이력번호 및 도체번호	등급	이력번호 및 도체번호	등급	이력번호 및 도체번호	등급
130020800321( 9 )	2	110059200885( 661 )	2		
130020800321( 14 )	2	130042000446( 1279 )	2		
130020800321( 52 )	2	130045002161( 1364 )	2		
130020800321( 56 )	2	130045002161( 1376 )	2		
130020800321( 62 )	2	130045002161( 1377 )	2		
130020800321( 63 )	2				
130019300441( 163 )	2				
130019300441( 165 )	2				
130019300441( 218 )	2				
110056000316( 427 )	2				
110056000316( 477 )	2				
110056000316( 508 )	2				
130046500566( 546 )	2				
130046500566( 563 )	2				
110059200885( 615 )	2				

전체 20 두 ( 1+등급 : 0 1등급 : 0 2등급 : 20 등외등급 : 0 )

납품내역	업태유형	납품처명	부위명	중량(kg)
	해	당	없	음



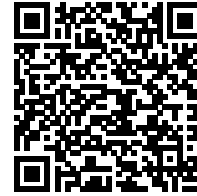
발급횟수 : 2건 발행일자 : 2024년 10월 30일

※ 동 확인서 내용은 축산물품질평가원 홈페이지(www.ekape.or.kr) "축산물등급판정확인서 조회" 코너를 이용하여 조회하실 수 있습니다.

※ 납품내역은 『축산법 시행규칙』 제 45조 제 4항에 따라 등급판정신청인 또는 매수인이 해당 축산물을 학교나 음식점 납품 등의 사유로 추가 발급을 신청한 경우에만 표시됩니다.

210mm×297mm [백상지 80 g/m<sup>2</sup> (재활용품)]

발급번호 : 0507-9294



## 축산물 (돼지) 등급판정확인서

『축산법』 제40조 및 같은 법 시행규칙 제45조제1항에 따라 등급판정 결과를 아래와 같이 확인합니다.

2024년 10월 30일

축산물품질평가사 소속 : 충북지원

성명 : 김미나



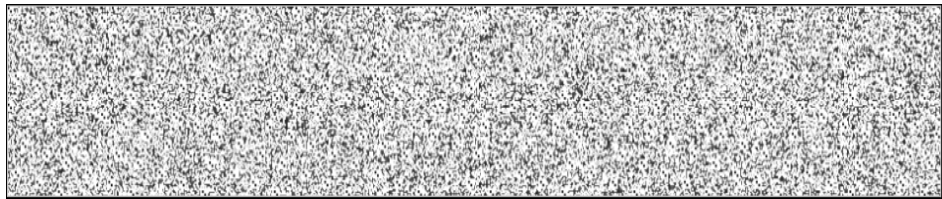
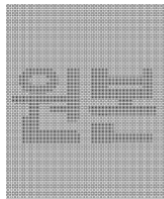
신청인	성명	김남욱	생년월일(사업자등록번호)	1298130202
	업소명	(주)팜스코	업태유형	
	주소	경기도 안성시 제2공단4길 33		
도축장	업체명	(주)팜스코	등급판정일자	2024년 10월 29일
	소재지	충북 음성군 삼성면 대청로 54		

(단위 : 두)

이력번호 및 도체번호	등급	이력번호 및 도체번호	등급	이력번호 및 도체번호	등급
130020800321( 1 )	2	110056000316( 434 )	2	130046500566( 597 )	2
130020800321( 18 )	2	110056000316( 442 )	2	130046500566( 599 )	2
130020800321( 23 )	2	110056000316( 468 )	2	130046500566( 600 )	2
130020800321( 24 )	2	110056000316( 495 )	2	130046500566( 601 )	2
130020800321( 33 )	2	110056000316( 511 )	2	130046500566( 604 )	2
130020800321( 37 )	2	110056000316( 515 )	2	130046500566( 609 )	2
130020800321( 65 )	2	110056000316( 518 )	2	110059200885( 613 )	2
130019300441( 187 )	2	130046500566( 534 )	2	110059200885( 616 )	2
130019300441( 191 )	2	130046500566( 551 )	2	110059200885( 617 )	2
130019300441( 194 )	2	130046500566( 564 )	2	110059200885( 620 )	2
130019300441( 219 )	2	130046500566( 565 )	2	110059200885( 632 )	2
130019300441( 233 )	2	130046500566( 574 )	2	110059200885( 633 )	2
110056000316( 425 )	2	130046500566( 582 )	2	110059200885( 640 )	2
110056000316( 429 )	2	130046500566( 583 )	2	110059200885( 643 )	2
110056000316( 433 )	2	130046500566( 596 )	2	110059200885( 648 )	등외

전체 45 두 ( 1+등급 : 0 1등급 : 0 2등급 : 44 등외등급 : 1 )

납품내역	업태유형	납품처명	부위명	중량(kg)
	해	당	없	음



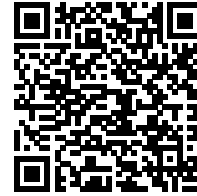
발급횟수 : 1건 발행일자 : 2024년 10월 30일

※ 동 확인서 내용은 축산물품질평가원 홈페이지(www.ekape.or.kr) "축산물등급판정확인서 조회" 코너를 이용하여 조회하실 수 있습니다.

※ 납품내역은 『축산법 시행규칙』 제 45조 제 4항에 따라 등급판정신청인 또는 매수인이 해당 축산물을 학교나 음식점 납품 등의 사유로 추가 발급을 신청한 경우에만 표시됩니다.

210mm×297mm [백상지 80 g/m<sup>2</sup> (재활용품)]

발급번호 : 0507-9295



## 축산물 (돼지) 등급판정확인서

『축산법』 제40조 및 같은 법 시행규칙 제45조제1항에 따라 등급판정 결과를 아래와 같이 확인합니다.

2024년 10월 30일

축산물품질평가사 소속 : 충북지원

성명 : 김미나



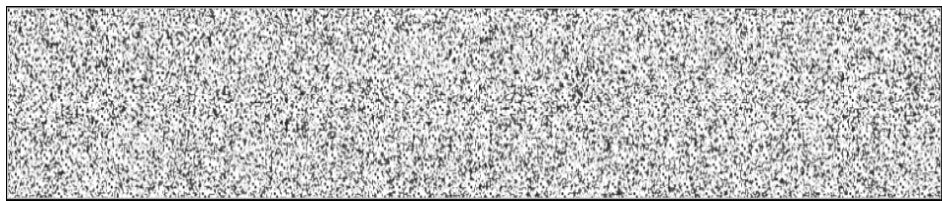
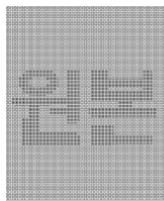
신청인	성명	김남욱	생년월일(사업자등록번호)	1298130202
	업소명	(주)팜스코	업태유형	
	주소	경기도 안성시 제2공단4길 33		
도축장	업체명	(주)팜스코	등급판정일자	2024년 10월 29일
	소재지	충북 음성군 삼성면 대청로 54		

(단위 : 두)

이력번호 및 도체번호	등급	이력번호 및 도체번호	등급	이력번호 및 도체번호	등급
110059200885( 649)	2	130019501474( 877)	2	130042000446( 1294)	2
110059200885( 652)	2	130019501474( 886)	2	130042000446( 1299)	2
110059200885( 654)	2	130019501474( 890)	2	130042000446( 1335)	2
110059200885( 655)	2	130019501474( 891)	2	130045002161( 1338)	2
110059200885( 656)	2	130019501474( 892)	2	130045002161( 1339)	2
110059200885( 659)	등외	130019501474( 896)	2	130045002161( 1351)	2
110059200885( 660)	2	130019501474( 897)	2	130045002161( 1354)	2
110059200885( 666)	2	130019501474( 901)	2	130045002161( 1355)	2
110059200885( 680)	2	130019501474( 902)	2	130045002161( 1359)	2
110059200885( 690)	2	110059300932( 1037)	등외	130045002161( 1373)	2
110033200597( 809)	2	110059300932( 1115)	등외	130045002161( 1380)	2
130019501474( 835)	2	130042000446( 1275)	2	130045002161( 1381)	2
130019501474( 842)	2	130042000446( 1286)	2	130045002161( 1383)	2
130019501474( 854)	2	130042000446( 1290)	2	130045002161( 1384)	2
130019501474( 867)	2	130042000446( 1291)	2	130045002161( 1386)	2

전체 45 두 ( 1+등급 : 0 1등급 : 0 2등급 : 42 등외등급 : 3 )

납품내역	업태유형	납품처명	부위명	중량(kg)
	해	당	없	음



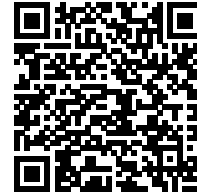
발급횟수 : 2건 발행일자 : 2024년 10월 30일

※ 동 확인서 내용은 축산물품질평가원 홈페이지(www.ekape.or.kr) "축산물등급판정확인서 조회" 코너를 이용하여 조회 하실 수 있습니다.

※ 납품내역은 『축산법 시행규칙』 제 45조 제 4항에 따라 등급판정신청인 또는 매수인이 해당 축산물을 학교나 음식점 납품 등의 사유로 추가 발급을 신청한 경우에만 표시됩니다.

210mm×297mm [백상지 80 g/m<sup>2</sup> (재활용품)]

발급번호 : 0507-9296



## 축산물 (돼지) 등급판정확인서

『축산법』 제40조 및 같은 법 시행규칙 제45조제1항에 따라 등급판정 결과를 아래와 같이 확인합니다.

2024년 10월 30일

축산물품질평가사 소속 : 충북지원

성명 : 김미나



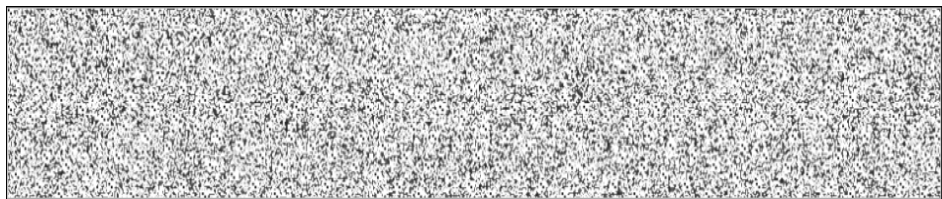
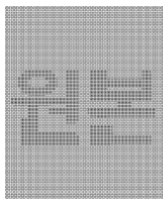
신청인	성명	김남욱	생년월일(사업자등록번호)	1298130202
	업소명	(주)팜스코	업태유형	
	주소	경기도 안성시 제2공단4길 33		
도축장	업체명	(주)팜스코	등급판정일자	2024년 10월 29일
	소재지	충북 음성군 삼성면 대청로 54		

(단위 : 두)

이력번호 및 도체번호	등급	이력번호 및 도체번호	등급	이력번호 및 도체번호	등급
130045002161( 1388 )	2	130046500566( 1459 )	2		
130045002161( 1391 )	2	130046500566( 1462 )	2		
130045002161( 1394 )	2	130046500566( 1463 )	2		
130045002161( 1396 )	2	130046500566( 1467 )	2		
130046500566( 1409 )	2				
130046500566( 1414 )	2				
130046500566( 1420 )	2				
130046500566( 1421 )	2				
130046500566( 1430 )	2				
130046500566( 1435 )	2				
130046500566( 1437 )	2				
130046500566( 1440 )	2				
130046500566( 1443 )	2				
130046500566( 1444 )	2				
130046500566( 1451 )	2				

전체 19 두 ( 1+등급 : 0 1등급 : 0 2등급 : 19 등외등급 : 0 )

납품내역	업태유형	납품처명	부위명	중량(kg)
	해	당	없	음



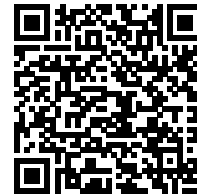
발급횟수 : 2건 발행일자 : 2024년 10월 30일

※ 동 확인서 내용은 축산물품질평가원 홈페이지(www.ekape.or.kr) "축산물등급판정확인서 조회" 코너를 이용하여 조회 하실 수 있습니다.

※ 납품내역은 『축산법 시행규칙』 제 45조 제 4항에 따라 등급판정신청인 또는 매수인이 해당 축산물을 학교나 음식점 납품 등의 사유로 추가 발급을 신청한 경우에만 표시됩니다.

210mm×297mm [백상지 80 g/m<sup>2</sup> (재활용품)]

발급번호 : 0507-9297



## 축산물 (돼지) 등급판정확인서

『축산법』 제40조 및 같은 법 시행규칙 제45조제1항에 따라 등급판정 결과를 아래와 같이 확인합니다.

2024년 10월 30일

축산물품질평가사 소속 : 충북지원

성명 : 정혜인



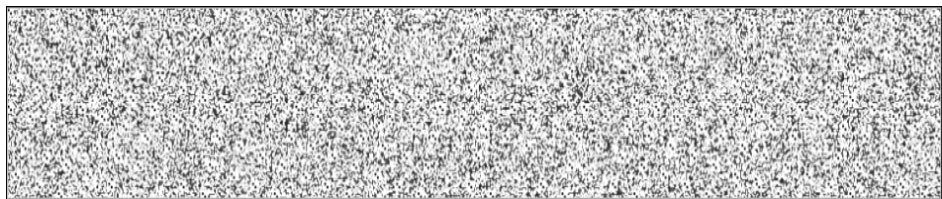
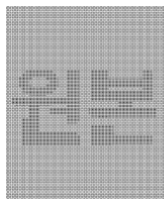
신청인	성명	김남욱	생년월일(사업자등록번호)	1298130202
	업소명	(주)팜스코	업태유형	
	주소	경기도 안성시 제2공단4길 33		
도축장	업체명	(주)팜스코	등급판정일자	2024년 10월 29일
	소재지	충북 음성군 삼성면 대청로 54		

(단위 : 두)

이력번호 및 도체번호	등급	이력번호 및 도체번호	등급	이력번호 및 도체번호	등급
130020800321( 3 )	1	130020800321( 26 )	1+	130020800321( 43 )	1
130020800321( 4 )	1	130020800321( 27 )	1	130020800321( 44 )	1
130020800321( 5 )	1+	130020800321( 28 )	1+	130020800321( 45 )	1
130020800321( 6 )	1	130020800321( 29 )	1+	130020800321( 46 )	1
130020800321( 7 )	1	130020800321( 30 )	1+	130020800321( 47 )	1
130020800321( 10 )	1	130020800321( 31 )	1+	130020800321( 48 )	1+
130020800321( 11 )	1	130020800321( 32 )	1	130020800321( 49 )	1
130020800321( 12 )	1	130020800321( 34 )	1+	130020800321( 50 )	1+
130020800321( 13 )	1+	130020800321( 35 )	1+	130020800321( 51 )	1+
130020800321( 15 )	1+	130020800321( 36 )	1	130020800321( 53 )	1+
130020800321( 16 )	1	130020800321( 38 )	1	130020800321( 57 )	1
130020800321( 17 )	1	130020800321( 39 )	1+	130020800321( 58 )	1
130020800321( 20 )	1+	130020800321( 40 )	1	130020800321( 59 )	1+
130020800321( 21 )	1+	130020800321( 41 )	1	130020800321( 60 )	1+
130020800321( 22 )	1	130020800321( 42 )	1	130020800321( 61 )	1

전체 45 두 ( 1+등급 : 19 1등급 : 26 2등급 : 0 등외등급 : 0 )

납품내역	업태유형	납품처명	부위명	중량(kg)
	해	당	없	음



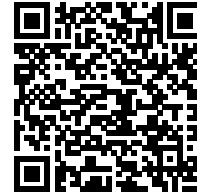
발급횟수 : 2건 발행일자 : 2024년 10월 30일

※ 동 확인서 내용은 축산물품질평가원 홈페이지(www.ekape.or.kr) "축산물등급판정확인서 조회" 코너를 이용하여 조회하실 수 있습니다.

※ 납품내역은 『축산법 시행규칙』 제 45조 제 4항에 따라 등급판정신청인 또는 매수인이 해당 축산물을 학교나 음식점 납품 등의 사유로 추가 발급을 신청한 경우에만 표시됩니다.

210mm×297mm [백상지 80 g/m<sup>2</sup> (재활용품)]

발급번호 : 0507-9298



## 축산물 (돼지) 등급판정확인서

『축산법』 제40조 및 같은 법 시행규칙 제45조제1항에 따라 등급판정 결과를 아래와 같이 확인합니다.

2024년 10월 30일

축산물품질평가사 소속 : 충북지원

성명 : 김미나



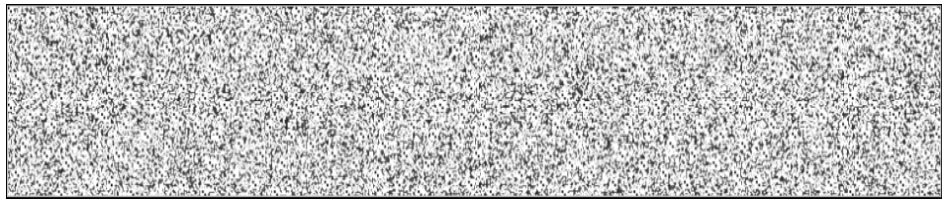
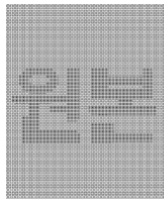
신청인	성명	김남욱	생년월일(사업자등록번호)	1298130202
	업소명	(주)팜스코	업태유형	
	주소	경기도 안성시 제2공단4길 33		
도축장	업체명	(주)팜스코	등급판정일자	2024년 10월 29일
	소재지	충북 음성군 삼성면 대청로 54		

(단위 : 두)

이력번호 및 도체번호	등급	이력번호 및 도체번호	등급	이력번호 및 도체번호	등급
130020800321( 64 )	1+	110056000316( 463 )	1+	110056000316( 484 )	1+
130020800321( 66 )	1	110056000316( 464 )	1	110056000316( 485 )	1+
130019300441( 161 )	1	110056000316( 466 )	1	110056000316( 487 )	1+
130019300441( 162 )	1+	110056000316( 467 )	1	110056000316( 488 )	1+
110056000316( 424 )	1+	110056000316( 469 )	1	110056000316( 489 )	1
110056000316( 426 )	1+	110056000316( 470 )	1	110056000316( 490 )	1+
110056000316( 432 )	1+	110056000316( 471 )	1	110056000316( 491 )	1
110056000316( 436 )	1+	110056000316( 472 )	1+	110056000316( 492 )	1
110056000316( 440 )	1+	110056000316( 473 )	1+	110056000316( 494 )	1+
110056000316( 441 )	1	110056000316( 474 )	1+	110056000316( 496 )	1+
110056000316( 443 )	1+	110056000316( 475 )	1+	110056000316( 497 )	1+
110056000316( 445 )	1	110056000316( 478 )	1+	110056000316( 498 )	1
110056000316( 446 )	1	110056000316( 479 )	1+	110056000316( 499 )	1+
110056000316( 450 )	1	110056000316( 482 )	1	110056000316( 500 )	1+
110056000316( 461 )	1+	110056000316( 483 )	1+	110056000316( 501 )	1+

전체 45 두 ( 1+등급 : 28 1등급 : 17 2등급 : 0 등외등급 : 0 )

납품내역	업태유형	납품처명	부위명	중량(kg)
	해	당	없	음



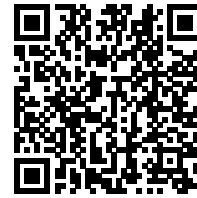
발급횟수 : 2건 발행일자 : 2024년 10월 30일

※ 동 확인서 내용은 축산물품질평가원 홈페이지(www.ekape.or.kr) "축산물등급판정확인서 조회" 코너를 이용하여 조회하실 수 있습니다.

※ 납품내역은 『축산법 시행규칙』 제 45조 제 4항에 따라 등급판정신청인 또는 매수인이 해당 축산물을 학교나 음식점 납품 등의 사유로 추가 발급을 신청한 경우에만 표시됩니다.

210mm×297mm [백상지 80 g/m<sup>2</sup> (재활용품)]

발급번호 : 0507-9299



## 축산물 (돼지) 등급판정확인서

『축산법』 제40조 및 같은 법 시행규칙 제45조제1항에 따라 등급판정 결과를 아래와 같이 확인합니다.

2024년 10월 30일

축산물품질평가사 소속 : 충북지원

성명 : 김미나



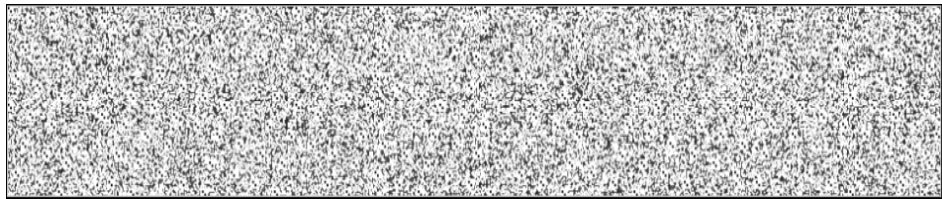
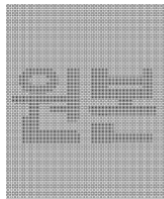
신청인	성명	김남욱	생년월일(사업자등록번호)	1298130202
	업소명	(주)팜스코	업태유형	
	주소	경기도 안성시 제2공단4길 33		
도축장	업체명	(주)팜스코	등급판정일자	2024년 10월 29일
	소재지	충북 음성군 삼성면 대청로 54		

(단위 : 두)

이력번호 및 도체번호	등급	이력번호 및 도체번호	등급	이력번호 및 도체번호	등급
110056000316( 502 )	1	130046500566( 525 )	1+	130046500566( 542 )	1
110056000316( 504 )	1	130046500566( 526 )	1	130046500566( 543 )	1
110056000316( 506 )	1+	130046500566( 527 )	1+	130046500566( 544 )	1
110056000316( 507 )	1+	130046500566( 528 )	1	130046500566( 545 )	1
110056000316( 510 )	1+	130046500566( 529 )	1	130046500566( 547 )	1+
110056000316( 512 )	1+	130046500566( 530 )	1+	130046500566( 548 )	1
110056000316( 513 )	1+	130046500566( 531 )	1+	130046500566( 549 )	1+
110056000316( 514 )	1+	130046500566( 532 )	1+	130046500566( 550 )	1+
110056000316( 516 )	1+	130046500566( 533 )	1	130046500566( 552 )	1
110056000316( 517 )	1+	130046500566( 536 )	1	130046500566( 553 )	1+
110056000316( 520 )	1+	130046500566( 537 )	1	130046500566( 554 )	1
110056000316( 521 )	1	130046500566( 538 )	1+	130046500566( 555 )	1
110056000316( 522 )	1	130046500566( 539 )	1+	130046500566( 556 )	1
130046500566( 523 )	1	130046500566( 540 )	1	130046500566( 557 )	1+
130046500566( 524 )	1	130046500566( 541 )	1	130046500566( 558 )	1+

전체 45 두 ( 1+등급 : 22 1등급 : 23 2등급 : 0 등외등급 : 0 )

납품내역	업태유형	납품처명	부위명	중량(kg)
	해	당	없	음



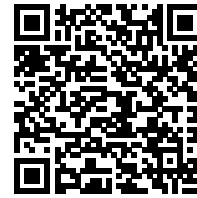
발급횟수 : 2건 발행일자 : 2024년 10월 30일

※ 동 확인서 내용은 축산물품질평가원 홈페이지(www.ekape.or.kr) "축산물등급판정확인서 조회" 코너를 이용하여 조회하실 수 있습니다.

※ 납품내역은 『축산법 시행규칙』 제 45조 제 4항에 따라 등급판정신청인 또는 매수인이 해당 축산물을 학교나 음식점 납품 등의 사유로 추가 발급을 신청한 경우에만 표시됩니다.

210mm×297mm [백상지 80 g/m<sup>2</sup> (재활용품)]

발급번호 : 0507-9300



## 축산물 (돼지) 등급판정확인서

『축산법』 제40조 및 같은 법 시행규칙 제45조제1항에 따라 등급판정 결과를 아래와 같이 확인합니다.

2024년 10월 30일

축산물품질평가사 소속 : 충북지원

성명 : 김미나



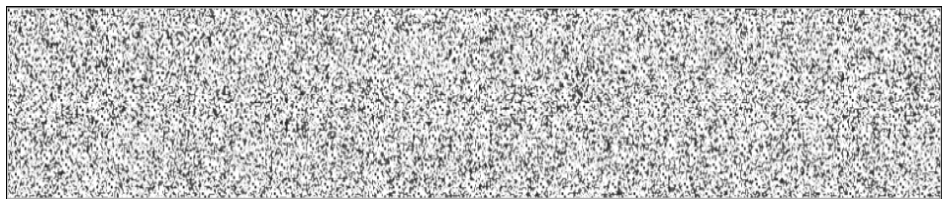
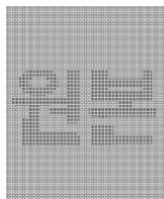
신청인	성명	김남욱	생년월일(사업자등록번호)	1298130202
	업소명	(주)팜스코	업태유형	
	주소	경기도 안성시 제2공단4길 33		
도축장	업체명	(주)팜스코	등급판정일자	2024년 10월 29일
	소재지	충북 음성군 삼성면 대청로 54		

(단위 : 두)

이력번호 및 도체번호	등급	이력번호 및 도체번호	등급	이력번호 및 도체번호	등급
130046500566( 559 )	1	130046500566( 578 )	1	130046500566( 595 )	1
130046500566( 560 )	1+	130046500566( 579 )	1	130046500566( 598 )	1
130046500566( 561 )	1+	130046500566( 580 )	1	130046500566( 602 )	1+
130046500566( 562 )	1	130046500566( 581 )	1	130046500566( 603 )	1+
130046500566( 566 )	1+	130046500566( 584 )	1	130046500566( 605 )	1
130046500566( 567 )	1	130046500566( 585 )	1	130046500566( 606 )	1+
130046500566( 568 )	1+	130046500566( 586 )	1	130046500566( 607 )	1+
130046500566( 569 )	1+	130046500566( 587 )	1+	130046500566( 608 )	1+
130046500566( 570 )	1+	130046500566( 588 )	1+	130046500566( 610 )	1+
130046500566( 571 )	1	130046500566( 589 )	1	110059200885( 611 )	1+
130046500566( 572 )	1+	130046500566( 590 )	1+	110059200885( 612 )	1
130046500566( 573 )	1	130046500566( 591 )	1+	110059200885( 614 )	1
130046500566( 575 )	1	130046500566( 592 )	1+	110059200885( 618 )	1
130046500566( 576 )	1+	130046500566( 593 )	1	110059200885( 619 )	1+
130046500566( 577 )	1+	130046500566( 594 )	1	110059200885( 621 )	1

전체 45 두 ( 1+등급 : 22 1등급 : 23 2등급 : 0 등외등급 : 0 )

납품내역	업태유형	납품처명	부위명	중량(kg)
	해	당	없	음



발급횟수 : 2건 발행일자 : 2024년 10월 30일

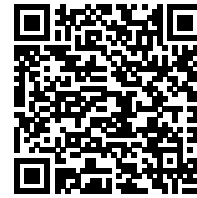
※ 동 확인서 내용은 축산물품질평가원 홈페이지(www.ekape.or.kr) "축산물등급판정확인서 조회" 코너를 이용하여 조회하실 수 있습니다.

※ 납품내역은 『축산법 시행규칙』 제 45조 제 4항에 따라 등급판정신청인 또는 매수인이 해당 축산물을 학교나 음식점 납품 등의 사유로 추가 발급을 신청한 경우에만 표시됩니다.

210mm×297mm [백상지 80 g/m<sup>2</sup> (재활용품)]



발급번호 : 0507-9301



## 축산물 (돼지) 등급판정확인서

『축산법』 제40조 및 같은 법 시행규칙 제45조제1항에 따라 등급판정 결과를 아래와 같이 확인합니다.

2024년 10월 30일

축산물품질평가사 소속 : 충북지원

성명 : 김미나



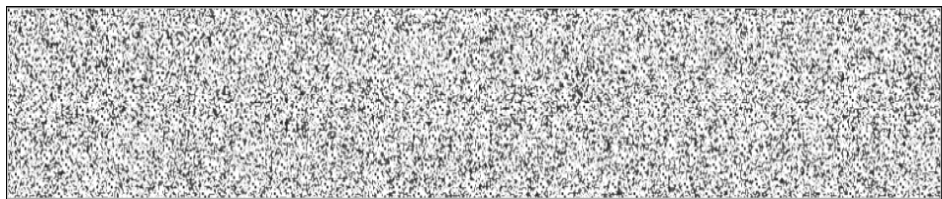
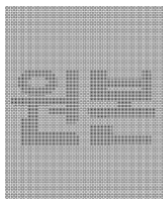
신청인	성명	김남욱	생년월일(사업자등록번호)	1298130202
	업소명	(주)팜스코	업태유형	
	주소	경기도 안성시 제2공단4길 33		
도축장	업체명	(주)팜스코	등급판정일자	2024년 10월 29일
	소재지	충북 음성군 삼성면 대청로 54		

(단위 : 두)

이력번호 및 도체번호	등급	이력번호 및 도체번호	등급	이력번호 및 도체번호	등급
110059200885( 622 )	1	110059200885( 641 )	1+	110059200885( 667 )	1+
110059200885( 623 )	1	110059200885( 642 )	1+	110059200885( 669 )	1+
110059200885( 624 )	1	110059200885( 644 )	1	110059200885( 670 )	1
110059200885( 625 )	1	110059200885( 645 )	1	110059200885( 671 )	1
110059200885( 627 )	1	110059200885( 646 )	1	110059200885( 672 )	1
110059200885( 628 )	1	110059200885( 647 )	1+	110059200885( 673 )	1
110059200885( 629 )	1	110059200885( 650 )	1+	110059200885( 675 )	1
110059200885( 630 )	1+	110059200885( 651 )	1+	110059200885( 676 )	1
110059200885( 631 )	1	110059200885( 653 )	1+	110059200885( 677 )	1
110059200885( 634 )	1+	110059200885( 657 )	1+	110059200885( 678 )	1
110059200885( 635 )	1+	110059200885( 658 )	1+	110059200885( 679 )	1
110059200885( 636 )	1+	110059200885( 662 )	1+	110059200885( 681 )	1+
110059200885( 637 )	1+	110059200885( 663 )	1+	110059200885( 682 )	1+
110059200885( 638 )	1	110059200885( 664 )	1	110059200885( 683 )	1
110059200885( 639 )	1	110059200885( 665 )	1+	110059200885( 684 )	1

전체 45 두 ( 1+등급 : 20 1등급 : 25 2등급 : 0 등외등급 : 0 )

납품내역	업태유형	납품처명	부위명	중량(kg)
	해	당	없	음



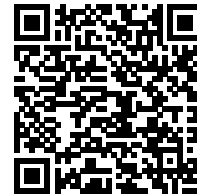
발급횟수 : 2건 발행일자 : 2024년 10월 30일

※ 동 확인서 내용은 축산물품질평가원 홈페이지(www.ekape.or.kr) "축산물등급판정확인서 조회" 코너를 이용하여 조회하실 수 있습니다.

※ 납품내역은 『축산법 시행규칙』 제 45조 제 4항에 따라 등급판정신청인 또는 매수인이 해당 축산물을 학교나 음식점 납품 등의 사유로 추가 발급을 신청한 경우에만 표시됩니다.

210mm×297mm [백상지 80 g/m<sup>2</sup> (재활용품)]

발급번호 : 0507-9302



## 축산물 (돼지) 등급판정확인서

『축산법』 제40조 및 같은 법 시행규칙 제45조제1항에 따라 등급판정 결과를 아래와 같이 확인합니다.

2024년 10월 30일

축산물품질평가사 소속 : 충북지원

성명 : 이학철



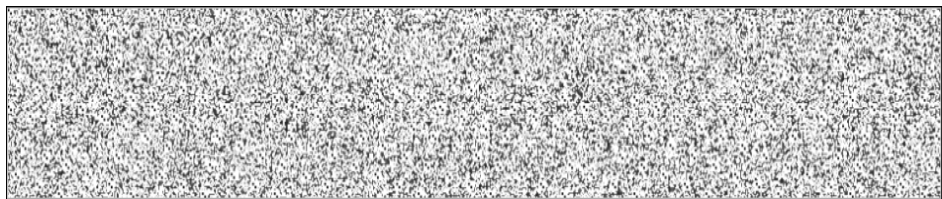
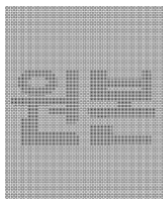
신청인	성명	김남욱	생년월일(사업자등록번호)	1298130202
	업소명	(주)팜스코	업태유형	
	주소	경기도 안성시 제2공단4길 33		
도축장	업체명	(주)팜스코	등급판정일자	2024년 10월 29일
	소재지	충북 음성군 삼성면 대청로 54		

(단위 : 두)

이력번호 및 도체번호	등급	이력번호 및 도체번호	등급	이력번호 및 도체번호	등급
110059200885( 685)	1	110033200597( 814)	1+	130019501474( 834)	1+
110059200885( 686)	1	110033200597( 816)	1	130019501474( 836)	1+
110059200885( 688)	1	110033200597( 817)	1+	130019501474( 837)	1+
110059200885( 689)	1	110033200597( 818)	1	130019501474( 838)	1
110033200597( 794)	1	110033200597( 819)	1+	130019501474( 839)	1
110033200597( 795)	1+	110033200597( 820)	1+	130019501474( 840)	1+
110033200597( 799)	1+	110033200597( 822)	1+	130019501474( 841)	1+
110033200597( 800)	1	110033200597( 823)	1+	130019501474( 843)	1+
110033200597( 801)	1	110033200597( 824)	1+	130019501474( 844)	1+
110033200597( 803)	1+	110033200597( 826)	1+	130019501474( 845)	1
110033200597( 808)	1+	110033200597( 828)	1	130019501474( 846)	1
110033200597( 810)	1	110033200597( 830)	1+	130019501474( 847)	1+
110033200597( 811)	1	130019501474( 831)	1+	130019501474( 848)	1
110033200597( 812)	1	130019501474( 832)	1+	130019501474( 849)	1+
110033200597( 813)	1	130019501474( 833)	1+	130019501474( 850)	1+

전체 45 두 ( 1+등급 : 26 1등급 : 19 2등급 : 0 등외등급 : 0 )

납품내역	업태유형	납품처명	부위명	중량(kg)
	해	당	없	음



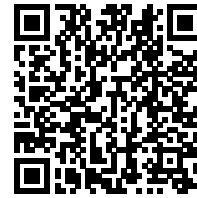
발급횟수 : 2건 발행일자 : 2024년 10월 30일

※ 동 확인서 내용은 축산물품질평가원 홈페이지(www.ekape.or.kr) "축산물등급판정확인서 조회" 코너를 이용하여 조회 하실 수 있습니다.

※ 납품내역은 『축산법 시행규칙』 제 45조 제 4항에 따라 등급판정신청인 또는 매수인이 해당 축산물을 학교나 음식점 납품 등의 사유로 추가 발급을 신청한 경우에만 표시됩니다.

210mm×297mm [백상지 80 g/m<sup>2</sup> (재활용품)]

발급번호 : 0507-9303



# 축산물 (돼지) 등급판정확인서

『축산법』 제40조 및 같은 법 시행규칙 제45조제1항에 따라 등급판정 결과를 아래와 같이 확인합니다.

2024년 10월 30일

축산물품질평가사 소속 : 충북지원

성명 : 이학철



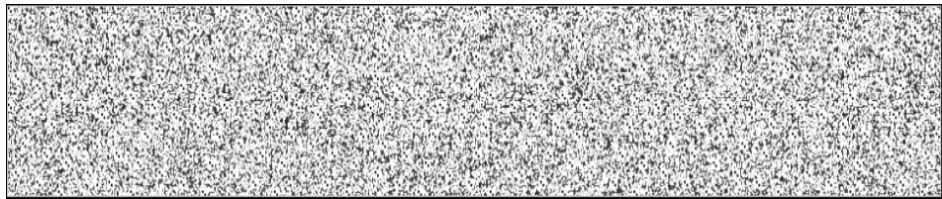
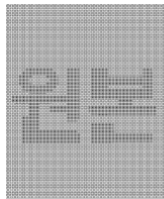
신청인	성명	김남욱	생년월일(사업자등록번호)	1298130202
	업소명	(주)팜스코	업태유형	
	주소	경기도 안성시 제2공단4길 33		
도축장	업체명	(주)팜스코	등급판정일자	2024년 10월 29일
	소재지	충북 음성군 삼성면 대청로 54		

(단위 : 두)

이력번호 및 도체번호	등급	이력번호 및 도체번호	등급	이력번호 및 도체번호	등급
130019501474( 851 )	1+	130019501474( 868 )	1+	130019501474( 884 )	1
130019501474( 852 )	1+	130019501474( 869 )	1+	130019501474( 885 )	1+
130019501474( 853 )	1+	130019501474( 870 )	1	130019501474( 887 )	1
130019501474( 855 )	1+	130019501474( 871 )	1	130019501474( 888 )	1
130019501474( 856 )	1+	130019501474( 872 )	1+	130019501474( 889 )	1+
130019501474( 857 )	1+	130019501474( 873 )	1	130019501474( 893 )	1+
130019501474( 858 )	1+	130019501474( 874 )	1	130019501474( 894 )	1
130019501474( 859 )	1	130019501474( 875 )	1+	130019501474( 895 )	1
130019501474( 860 )	1	130019501474( 876 )	1+	130019501474( 898 )	1
130019501474( 861 )	1	130019501474( 878 )	1	130019501474( 899 )	1+
130019501474( 862 )	1+	130019501474( 879 )	1	130019501474( 900 )	1+
130019501474( 863 )	1	130019501474( 880 )	1	130019501474( 903 )	1+
130019501474( 864 )	1+	130019501474( 881 )	1+	130019501474( 904 )	1+
130019501474( 865 )	1+	130019501474( 882 )	1	130042000446( 1272 )	1
130019501474( 866 )	1+	130019501474( 883 )	1+	130042000446( 1273 )	1+

전체 45 두 ( 1+등급 : 26 1등급 : 19 2등급 : 0 등외등급 : 0 )

납품내역	업태유형	납품처명	부위명	중량(kg)
	해	당	없	음



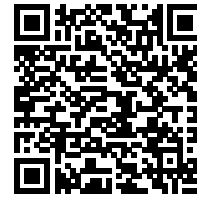
발급횟수 : 2건 발행일자 : 2024년 10월 30일

※ 동 확인서 내용은 축산물품질평가원 홈페이지(www.ekape.or.kr) "축산물등급판정확인서 조회" 코너를 이용하여 조회 하실 수 있습니다.

※ 납품내역은 『축산법 시행규칙』 제 45조 제 4항에 따라 등급판정신청인 또는 매수인이 해당 축산물을 학교나 음식점 납품 등의 사유로 추가 발급을 신청한 경우에만 표시됩니다.

210mm×297mm [백상지 80 g/m<sup>2</sup> (재활용품) ]

발급번호 : 0507-9304



## 축산물 (돼지) 등급판정확인서

『축산법』 제40조 및 같은 법 시행규칙 제45조제1항에 따라 등급판정 결과를 아래와 같이 확인합니다.

2024년 10월 30일

축산물품질평가사 소속 : 충북지원

성명 : 정혜인



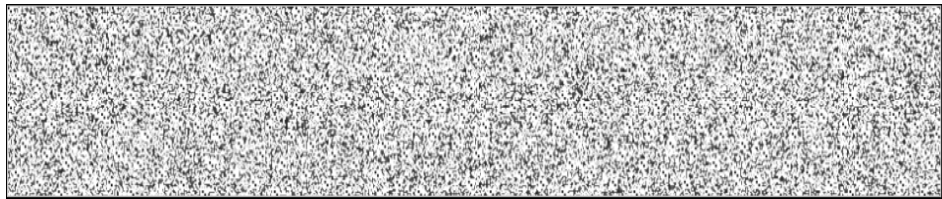
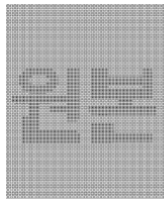
신청인	성명	김남욱	생년월일(사업자등록번호)	1298130202
	업소명	(주)팜스코	업태유형	
	주소	경기도 안성시 제2공단4길 33		
도축장	업체명	(주)팜스코	등급판정일자	2024년 10월 29일
	소재지	충북 음성군 삼성면 대청로 54		

(단위 : 두)

이력번호 및 도체번호	등급	이력번호 및 도체번호	등급	이력번호 및 도체번호	등급
130042000446(1274)	1+	130042000446(1297)	1+	130042000446(1313)	1+
130042000446(1276)	1+	130042000446(1298)	1	130042000446(1314)	1
130042000446(1280)	1	130042000446(1300)	1+	130042000446(1315)	1+
130042000446(1281)	1+	130042000446(1301)	1	130042000446(1316)	1+
130042000446(1282)	1+	130042000446(1302)	1+	130042000446(1318)	1
130042000446(1283)	1+	130042000446(1303)	1+	130042000446(1319)	1
130042000446(1284)	1	130042000446(1304)	1+	130042000446(1320)	1
130042000446(1285)	1+	130042000446(1305)	1	130042000446(1321)	1+
130042000446(1287)	1	130042000446(1306)	1	130042000446(1323)	1
130042000446(1288)	1+	130042000446(1307)	1	130042000446(1324)	1
130042000446(1289)	1	130042000446(1308)	1	130042000446(1327)	1+
130042000446(1292)	1+	130042000446(1309)	1+	130042000446(1328)	1
130042000446(1293)	1+	130042000446(1310)	1+	130042000446(1330)	1+
130042000446(1295)	1+	130042000446(1311)	1	130042000446(1331)	1+
130042000446(1296)	1	130042000446(1312)	1+	130042000446(1332)	1+

전체 45 두 ( 1+등급 : 26 1등급 : 19 2등급 : 0 등외등급 : 0 )

납품내역	업태유형	납품처명	부위명	중량(kg)
	해	당	없	음



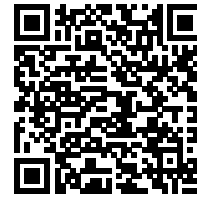
발급횟수 : 2건 발행일자 : 2024년 10월 30일

※ 동 확인서 내용은 축산물품질평가원 홈페이지(www.ekape.or.kr) "축산물등급판정확인서 조회" 코너를 이용하여 조회하실 수 있습니다.

※ 납품내역은 『축산법 시행규칙』 제 45조 제 4항에 따라 등급판정신청인 또는 매수인이 해당 축산물을 학교나 음식점 납품 등의 사유로 추가 발급을 신청한 경우에만 표시됩니다.

210mm×297mm [백상지 80 g/m<sup>2</sup> (재활용품)]

발급번호 : 0507-9305



## 축산물 (돼지) 등급판정확인서

『축산법』 제40조 및 같은 법 시행규칙 제45조제1항에 따라 등급판정 결과를 아래와 같이 확인합니다.

2024년 10월 30일

축산물품질평가사 소속 : 충북지원

성명 : 정혜인



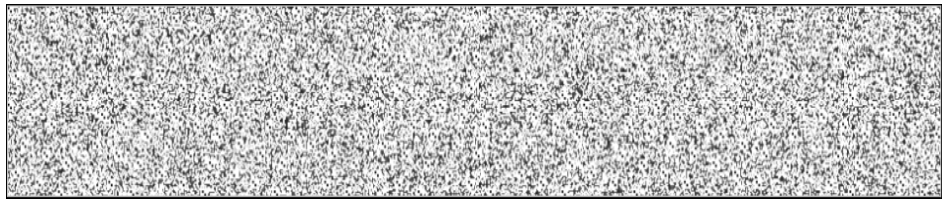
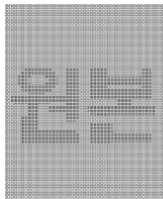
신청인	성명	김남욱	생년월일(사업자등록번호)	1298130202
	업소명	(주)팜스코	업태유형	
	주소	경기도 안성시 제2공단4길 33		
도축장	업체명	(주)팜스코	등급판정일자	2024년 10월 29일
	소재지	충북 음성군 삼성면 대청로 54		

(단위 : 두)

이력번호 및 도체번호	등급	이력번호 및 도체번호	등급	이력번호 및 도체번호	등급
130042000446(1333)	1+	130045002161(1357)	1	130045002161(1379)	1
130042000446(1334)	1	130045002161(1358)	1+	130045002161(1382)	1
130045002161(1336)	1+	130045002161(1360)	1	130045002161(1385)	1
130045002161(1337)	1	130045002161(1362)	1	130045002161(1387)	1
130045002161(1341)	1	130045002161(1363)	1+	130045002161(1389)	1
130045002161(1342)	1	130045002161(1365)	1+	130045002161(1390)	1
130045002161(1344)	1+	130045002161(1366)	1+	130045002161(1392)	1
130045002161(1345)	1	130045002161(1367)	1	130045002161(1393)	1
130045002161(1346)	1	130045002161(1368)	1	130045002161(1395)	1+
130045002161(1347)	1+	130045002161(1369)	1+	130045002161(1397)	1
130045002161(1348)	1	130045002161(1370)	1+	130046500566(1398)	1
130045002161(1350)	1	130045002161(1371)	1+	130046500566(1399)	1
130045002161(1352)	1	130045002161(1372)	1	130046500566(1400)	1
130045002161(1353)	1+	130045002161(1374)	1+	130046500566(1401)	1
130045002161(1356)	1	130045002161(1378)	1+	130046500566(1402)	1

전체 45 두 ( 1+등급 : 15 1등급 : 30 2등급 : 0 등외등급 : 0 )

납품내역	업태유형	납품처명	부위명	중량(kg)
	해	당	없	음



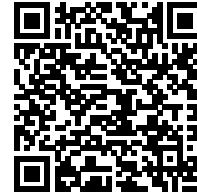
발급횟수 : 2건 발행일자 : 2024년 10월 30일

※ 동 확인서 내용은 축산물품질평가원 홈페이지(www.ekape.or.kr) "축산물등급판정확인서 조회" 코너를 이용하여 조회하실 수 있습니다.

※ 납품내역은 『축산법 시행규칙』 제 45조 제 4항에 따라 등급판정신청인 또는 매수인이 해당 축산물을 학교나 음식점 납품 등의 사유로 추가 발급을 신청한 경우에만 표시됩니다.

210mm×297mm [백상지 80 g/m<sup>2</sup> (재활용품)]

발급번호 : 0507-9306



## 축산물 (돼지) 등급판정확인서

『축산법』 제40조 및 같은 법 시행규칙 제45조제1항에 따라 등급판정 결과를 아래와 같이 확인합니다.

2024년 10월 30일

축산물품질평가사 소속 : 충북지원

성명 : 김미나



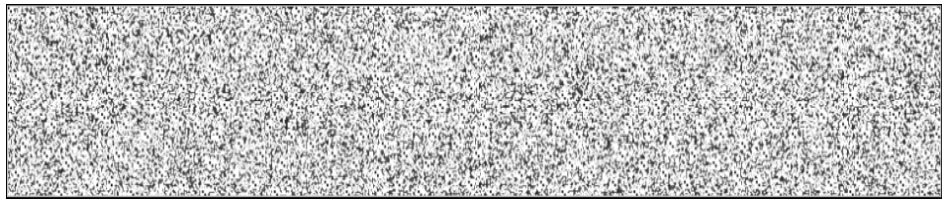
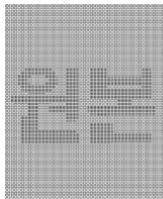
신청인	성명	김남욱	생년월일(사업자등록번호)	1298130202
	업소명	(주)팜스코	업태유형	
	주소	경기도 안성시 제2공단4길 33		
도축장	업체명	(주)팜스코	등급판정일자	2024년 10월 29일
	소재지	충북 음성군 삼성면 대청로 54		

(단위 : 두)

이력번호 및 도체번호	등급	이력번호 및 도체번호	등급	이력번호 및 도체번호	등급
130046500566(1403)	1+	130046500566(1422)	1	130046500566(1441)	1
130046500566(1404)	1	130046500566(1423)	1+	130046500566(1442)	1+
130046500566(1405)	1+	130046500566(1424)	1	130046500566(1445)	1+
130046500566(1406)	1+	130046500566(1425)	1	130046500566(1446)	1
130046500566(1407)	1	130046500566(1426)	1	130046500566(1447)	1+
130046500566(1408)	1+	130046500566(1427)	1	130046500566(1448)	1
130046500566(1410)	1+	130046500566(1428)	1	130046500566(1449)	1
130046500566(1411)	1	130046500566(1429)	1	130046500566(1450)	1+
130046500566(1412)	1	130046500566(1431)	1	130046500566(1452)	1+
130046500566(1413)	1+	130046500566(1432)	1	130046500566(1453)	1
130046500566(1415)	1+	130046500566(1433)	1	130046500566(1454)	1+
130046500566(1416)	1	130046500566(1434)	1+	130046500566(1455)	1+
130046500566(1417)	1+	130046500566(1436)	1+	130046500566(1456)	1
130046500566(1418)	1+	130046500566(1438)	1	130046500566(1457)	1
130046500566(1419)	1	130046500566(1439)	1	130046500566(1458)	1

전체 45 두 ( 1+등급 : 19 1등급 : 26 2등급 : 0 등외등급 : 0 )

납품내역	업태유형	납품처명	부위명	중량(kg)
	해	당	없	음



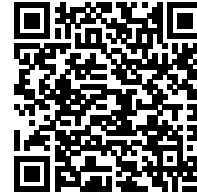
발급횟수 : 2건 발행일자 : 2024년 10월 30일

※ 동 확인서 내용은 축산물품질평가원 홈페이지(www.ekape.or.kr) "축산물등급판정확인서 조회" 코너를 이용하여 조회하실 수 있습니다.

※ 납품내역은 『축산법 시행규칙』 제 45조 제 4항에 따라 등급판정신청인 또는 매수인이 해당 축산물을 학교나 음식점 납품 등의 사유로 추가 발급을 신청한 경우에만 표시됩니다.

210mm×297mm [백상지 80 g/m<sup>2</sup> (재활용품)]

발급번호 : 0507-9307



## 축산물 (돼지) 등급판정확인서

『축산법』 제40조 및 같은 법 시행규칙 제45조제1항에 따라 등급판정 결과를 아래와 같이 확인합니다.

2024년 10월 30일

축산물품질평가사 소속 : 충북지원

성명 : 김미나



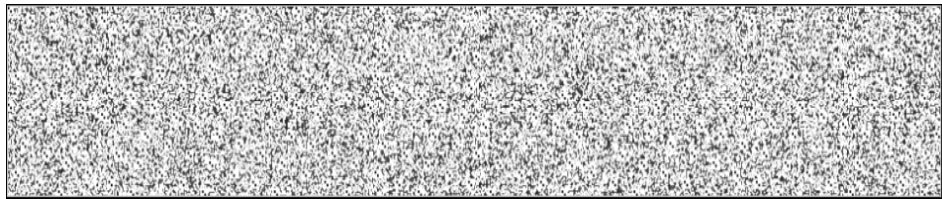
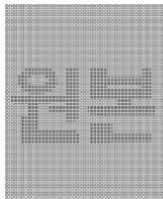
신청인	성명	김남욱	생년월일(사업자등록번호)	1298130202
	업소명	(주)팜스코	업태유형	
	주소	경기도 안성시 제2공단4길 33		
도축장	업체명	(주)팜스코	등급판정일자	2024년 10월 29일
	소재지	충북 음성군 삼성면 대청로 54		

(단위 : 두)

이력번호 및 도체번호	등급	이력번호 및 도체번호	등급	이력번호 및 도체번호	등급
130046500566( 1460 )	1+				
130046500566( 1461 )	1+				
130046500566( 1464 )	1+				
130046500566( 1465 )	1				
130046500566( 1466 )	1				
130046500566( 1468 )	1+				
130046500566( 1469 )	1				
130046500566( 1470 )	1+				
130046500566( 1471 )	1				

전체 9 두 ( 1+등급 : 5 1등급 : 4 2등급 : 0 등외등급 : 0 )

납품내역	업태유형	납품처명	부위명	중량(kg)
	해	당	없	음



발급횟수 : 2건 발행일자 : 2024년 10월 30일

※ 동 확인서 내용은 축산물품질평가원 홈페이지(www.ekape.or.kr) "축산물등급판정확인서 조회" 코너를 이용하여 조회하실 수 있습니다.

※ 납품내역은 『축산법 시행규칙』 제 45조 제 4항에 따라 등급판정신청인 또는 매수인이 해당 축산물을 학교나 음식점 납품 등의 사유로 추가 발급을 신청한 경우에만 표시됩니다.

210mm×297mm [백상지 80 g/m<sup>2</sup> (재활용품)]