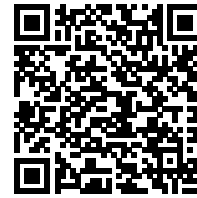


발급번호 : 0507-9400



## 축산물 (돼지) 등급판정확인서

『축산법』 제40조 및 같은 법 시행규칙 제45조제1항에 따라 등급판정 결과를 아래와 같이 확인합니다.

2024년 11월 04일

축산물품질평가사 소속 : 충북지원

성명 : 정혜인



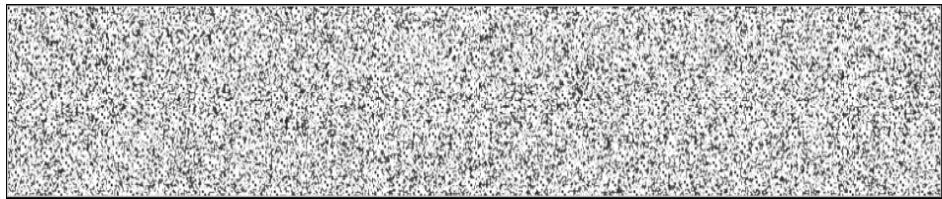
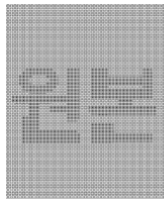
신청인	성명	김남욱	생년월일(사업자등록번호)	1298130202
	업소명	(주)팜스코	업태유형	
	주소	경기도 안성시 제2공단4길 33		
도축장	업체명	(주)팜스코	등급판정일자	2024년 11월 01일
	소재지	충북 음성군 삼성면 대청로 54		

(단위 : 두)

이력번호 및 도체번호	등급	이력번호 및 도체번호	등급	이력번호 및 도체번호	등급
130052100627( 2 )	1+	130052100627( 35 )	1	130023600485( 54 )	1
130052100627( 8 )	1	130052100627( 36 )	1	130023600485( 55 )	1
130052100627( 13 )	1	130052100627( 38 )	1+	130023600485( 56 )	1+
130052100627( 16 )	1	130023600485( 40 )	1	130023600485( 57 )	1+
130052100627( 17 )	1	130023600485( 41 )	1	130023600485( 58 )	1
130052100627( 18 )	1+	130023600485( 42 )	1	130023600485( 60 )	1
130052100627( 19 )	1	130023600485( 43 )	1	130023600485( 61 )	1
130052100627( 20 )	1+	130023600485( 44 )	1+	130023600485( 62 )	1
130052100627( 21 )	1	130023600485( 45 )	1	130023600485( 63 )	1+
130052100627( 22 )	1	130023600485( 46 )	1	130023600485( 65 )	1+
130052100627( 23 )	1	130023600485( 48 )	1+	130023600485( 66 )	1
130052100627( 24 )	1	130023600485( 50 )	1+	130023600485( 67 )	1+
130052100627( 27 )	1	130023600485( 51 )	1+	130023600485( 69 )	1
130052100627( 32 )	1	130023600485( 52 )	1	130023600485( 70 )	1
130052100627( 34 )	1+	130023600485( 53 )	1	130023600485( 71 )	1+

전체 45 두 ( 1+등급 : 15 1등급 : 30 2등급 : 0 등외등급 : 0 )

납품내역	업태유형	납품처명	부위명	중량(kg)
	해	당	없	음



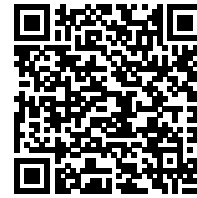
발급횟수 : 1건 발행일자 : 2024년 11월 04일

※ 동 확인서 내용은 축산물품질평가원 홈페이지(www.ekape.or.kr) "축산물등급판정확인서 조회" 코너를 이용하여 조회하실 수 있습니다.

※ 납품내역은 『축산법 시행규칙』 제 45조 제 4항에 따라 등급판정신청인 또는 매수인이 해당 축산물을 학교나 음식점 납품 등의 사유로 추가 발급을 신청한 경우에만 표시됩니다.

210mm×297mm [백상지 80 g/m<sup>2</sup> (재활용품)]

발급번호 : 0507-9401



## 축산물 (돼지) 등급판정확인서

『축산법』 제40조 및 같은 법 시행규칙 제45조제1항에 따라 등급판정 결과를 아래와 같이 확인합니다.

2024년 11월 04일

축산물품질평가사 소속 : 충북지원

성명 : 이학철



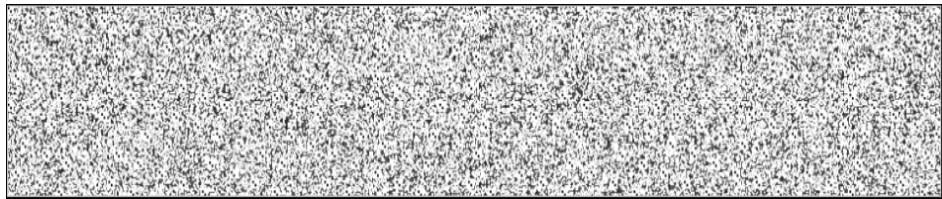
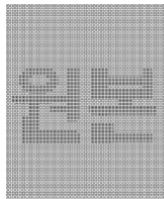
신청인	성명	김남욱	생년월일(사업자등록번호)	1298130202
	업소명	(주)팜스코	업태유형	
	주소	경기도 안성시 제2공단4길 33		
도축장	업체명	(주)팜스코	등급판정일자	2024년 11월 01일
	소재지	충북 음성군 삼성면 대청로 54		

(단위 : 두)

이력번호 및 도체번호	등급	이력번호 및 도체번호	등급	이력번호 및 도체번호	등급
130023600485( 72 )	1+	130023600485( 95 )	1+	130023600485( 114 )	1
130023600485( 73 )	1	130023600485( 96 )	1	130023600485( 119 )	1
130023600485( 74 )	1	130023600485( 99 )	1	130023600485( 120 )	1
130023600485( 75 )	1	130023600485( 101 )	1	110053500652( 217 )	1+
130023600485( 76 )	1	130023600485( 102 )	1	110053500652( 218 )	1+
130023600485( 77 )	1+	130023600485( 103 )	1	110053500652( 219 )	1
130023600485( 79 )	1+	130023600485( 104 )	1	110053500652( 220 )	1
130023600485( 80 )	1	130023600485( 105 )	1+	110053500652( 221 )	1
130023600485( 82 )	1	130023600485( 106 )	1+	110053500652( 223 )	1+
130023600485( 83 )	1+	130023600485( 108 )	1+	110053500652( 224 )	1+
130023600485( 87 )	1+	130023600485( 109 )	1	110053500652( 225 )	1+
130023600485( 89 )	1	130023600485( 110 )	1+	110053500652( 227 )	1+
130023600485( 91 )	1+	130023600485( 111 )	1	110053500652( 228 )	1+
130023600485( 92 )	1	130023600485( 112 )	1+	110053500652( 229 )	1
130023600485( 93 )	1	130023600485( 113 )	1	110053500652( 230 )	1

전체 45 두 ( 1+등급 : 19 1등급 : 26 2등급 : 0 등외등급 : 0 )

납품내역	업태유형	납품처명	부위명	중량(kg)
	해	당	없	음



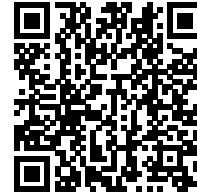
발급횟수 : 2건 발행일자 : 2024년 11월 04일

※ 동 확인서 내용은 축산물품질평가원 홈페이지(www.ekape.or.kr) "축산물등급판정확인서 조회" 코너를 이용하여 조회하실 수 있습니다.

※ 납품내역은 『축산법 시행규칙』 제 45조 제 4항에 따라 등급판정신청인 또는 매수인이 해당 축산물을 학교나 음식점 납품 등의 사유로 추가 발급을 신청한 경우에만 표시됩니다.

210mm×297mm [백상지 80 g/m<sup>2</sup> (재활용품)]

발급번호 : 0507-9402



## 축산물 (돼지) 등급판정확인서

『축산법』 제40조 및 같은 법 시행규칙 제45조제1항에 따라 등급판정 결과를 아래와 같이 확인합니다.

2024년 11월 04일

축산물품질평가사 소속 : 충북지원

성명 : 이학철



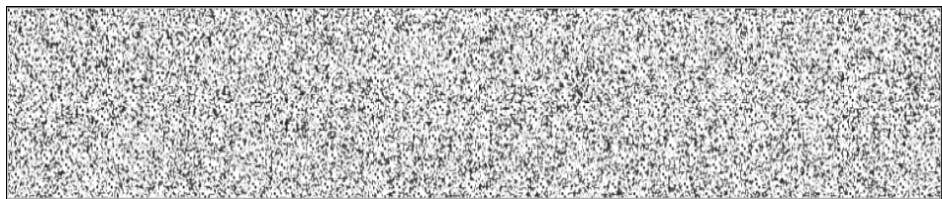
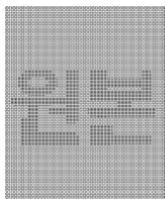
신청인	성명	김남욱	생년월일(사업자등록번호)	1298130202
	업소명	(주)팜스코	업태유형	
	주소	경기도 안성시 제2공단4길 33		
도축장	업체명	(주)팜스코	등급판정일자	2024년 11월 01일
	소재지	충북 음성군 삼성면 대청로 54		

(단위 : 두)

이력번호 및 도체번호	등급	이력번호 및 도체번호	등급	이력번호 및 도체번호	등급
110053500652( 231 )	1	110053500652( 248 )	1+	110053500652( 266 )	1+
110053500652( 232 )	1	110053500652( 249 )	1	110053500652( 267 )	1
110053500652( 234 )	1+	110053500652( 250 )	1	110053500652( 269 )	1+
110053500652( 235 )	1+	110053500652( 252 )	1+	110053500652( 270 )	1+
110053500652( 236 )	1	110053500652( 253 )	1+	110053500652( 271 )	1+
110053500652( 237 )	1+	110053500652( 254 )	1+	110053500652( 272 )	1+
110053500652( 239 )	1	110053500652( 256 )	1+	110053500652( 273 )	1+
110053500652( 240 )	1	110053500652( 257 )	1+	110053500652( 274 )	1+
110053500652( 241 )	1+	110053500652( 258 )	1	110053500652( 275 )	1+
110053500652( 242 )	1	110053500652( 259 )	1+	110053500652( 276 )	1
110053500652( 243 )	1	110053500652( 260 )	1	110053500652( 278 )	1
110053500652( 244 )	1	110053500652( 261 )	1+	110053500652( 279 )	1
110053500652( 245 )	1	110053500652( 262 )	1+	110053500652( 280 )	1+
110053500652( 246 )	1	110053500652( 263 )	1	110053500652( 281 )	1+
110053500652( 247 )	1	110053500652( 264 )	1+	110053500652( 282 )	1+

전체 45 두 ( 1+등급 : 25 1등급 : 20 2등급 : 0 등외등급 : 0 )

납품내역	업태유형	납품처명	부위명	중량(kg)
	해	당	없	음



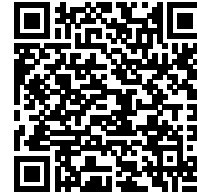
발급횟수 : 2건 발행일자 : 2024년 11월 04일

※ 동 확인서 내용은 축산물품질평가원 홈페이지(www.ekape.or.kr) "축산물등급판정확인서 조회" 코너를 이용하여 조회하실 수 있습니다.

※ 납품내역은 『축산법 시행규칙』 제 45조 제 4항에 따라 등급판정신청인 또는 매수인이 해당 축산물을 학교나 음식점 납품 등의 사유로 추가 발급을 신청한 경우에만 표시됩니다.

210mm×297mm [백상지 80 g/m<sup>2</sup> (재활용품)]

발급번호 : 0507-9403



## 축산물 (돼지) 등급판정확인서

『축산법』 제40조 및 같은 법 시행규칙 제45조제1항에 따라 등급판정 결과를 아래와 같이 확인합니다.

2024년 11월 04일

축산물품질평가사 소속 : 충북지원

성명 : 이학철



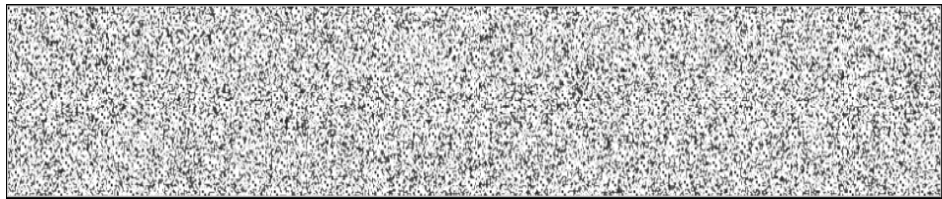
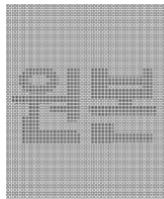
신청인	성명	김남욱	생년월일(사업자등록번호)	1298130202
	업소명	(주)팜스코	업태유형	
	주소	경기도 안성시 제2공단4길 33		
도축장	업체명	(주)팜스코	등급판정일자	2024년 11월 01일
	소재지	충북 음성군 삼성면 대청로 54		

(단위 : 두)

이력번호 및 도체번호	등급	이력번호 및 도체번호	등급	이력번호 및 도체번호	등급
110053500652( 283 )	1+	130033701376( 302 )	1+	130033701376( 325 )	1
110053500652( 285 )	1+	130033701376( 303 )	1	130033701376( 327 )	1+
110053500652( 287 )	1	130033701376( 304 )	1	130033701376( 328 )	1
110053500652( 288 )	1	130033701376( 307 )	1	130033701376( 329 )	1
110053500652( 289 )	1+	130033701376( 308 )	1+	130033701376( 330 )	1+
110053500652( 290 )	1	130033701376( 310 )	1+	130033701376( 333 )	1
110053500652( 291 )	1+	130033701376( 311 )	1	130033701376( 334 )	1
110053500652( 293 )	1	130033701376( 312 )	1+	130033701376( 335 )	1
110053500652( 294 )	1+	130033701376( 314 )	1	130033701376( 336 )	1
110053500652( 295 )	1	130033701376( 316 )	1	130033701376( 337 )	1+
110053500652( 296 )	1	130033701376( 318 )	1	130033701376( 339 )	1
110053500652( 298 )	1+	130033701376( 320 )	1+	130033701376( 340 )	1
110053500652( 299 )	1+	130033701376( 321 )	1	130033701376( 342 )	1+
110053500652( 300 )	1+	130033701376( 322 )	1	130033701376( 343 )	1
130033701376( 301 )	1+	130033701376( 324 )	1	130033701376( 344 )	1

전체 45 두 ( 1+등급 : 18 1등급 : 27 2등급 : 0 등외등급 : 0 )

납품내역	업태유형	납품처명	부위명	중량(kg)
	해	당	없	음



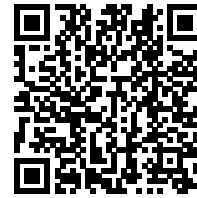
발급횟수 : 2건 발행일자 : 2024년 11월 04일

※ 동 확인서 내용은 축산물품질평가원 홈페이지(www.ekape.or.kr) "축산물등급판정확인서 조회" 코너를 이용하여 조회하실 수 있습니다.

※ 납품내역은 『축산법 시행규칙』 제 45조 제 4항에 따라 등급판정신청인 또는 매수인이 해당 축산물을 학교나 음식점 납품 등의 사유로 추가 발급을 신청한 경우에만 표시됩니다.

210mm×297mm [백상지 80 g/m<sup>2</sup> (재활용품)]

발급번호 : 0507-9404



## 축산물 (돼지) 등급판정확인서

『축산법』 제40조 및 같은 법 시행규칙 제45조제1항에 따라 등급판정 결과를 아래와 같이 확인합니다.

2024년 11월 04일

축산물품질평가사 소속 : 충북지원

성명 : 김미나



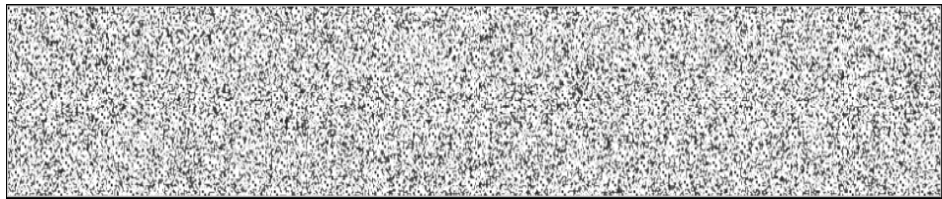
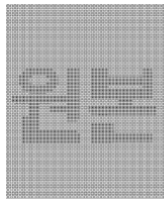
신청인	성명	김남욱	생년월일(사업자등록번호)	1298130202
	업소명	(주)팜스코	업태유형	
	주소	경기도 안성시 제2공단4길 33		
도축장	업체명	(주)팜스코	등급판정일자	2024년 11월 01일
	소재지	충북 음성군 삼성면 대청로 54		

(단위 : 두)

이력번호 및 도체번호	등급	이력번호 및 도체번호	등급	이력번호 및 도체번호	등급
130033701376( 349 )	1	130033701376( 372 )	1+	110126200478( 498 )	1+
130033701376( 351 )	1	110126200478( 475 )	1	110126200478( 499 )	1
130033701376( 352 )	1	110126200478( 479 )	1	110126200478( 502 )	1+
130033701376( 353 )	1	110126200478( 480 )	1	110126200478( 505 )	1+
130033701376( 354 )	1	110126200478( 481 )	1+	110126200478( 506 )	1
130033701376( 356 )	1+	110126200478( 482 )	1	110066800677( 784 )	1
130033701376( 357 )	1+	110126200478( 483 )	1	110066800677( 787 )	1+
130033701376( 358 )	1	110126200478( 486 )	1	110066800677( 788 )	1+
130033701376( 359 )	1	110126200478( 487 )	1	110066800677( 790 )	1+
130033701376( 364 )	1+	110126200478( 489 )	1	110066800677( 792 )	1
130033701376( 365 )	1+	110126200478( 490 )	1+	110066800677( 795 )	1+
130033701376( 367 )	1	110126200478( 491 )	1	110066800677( 796 )	1
130033701376( 369 )	1	110126200478( 493 )	1	110066800677( 798 )	1+
130033701376( 370 )	1	110126200478( 496 )	1	110066800677( 799 )	1
130033701376( 371 )	1+	110126200478( 497 )	1+	110066800677( 803 )	1

전체 45 두 ( 1+등급 : 17 1등급 : 28 2등급 : 0 등외등급 : 0 )

납품내역	업태유형	납품처명	부위명	중량(kg)
	해	당	없	음



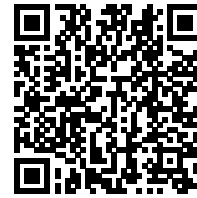
발급횟수 : 2건 발행일자 : 2024년 11월 04일

※ 동 확인서 내용은 축산물품질평가원 홈페이지(www.ekape.or.kr) "축산물등급판정확인서 조회" 코너를 이용하여 조회하실 수 있습니다.

※ 납품내역은 『축산법 시행규칙』 제 45조 제 4항에 따라 등급판정신청인 또는 매수인이 해당 축산물을 학교나 음식점 납품 등의 사유로 추가 발급을 신청한 경우에만 표시됩니다.

210mm×297mm [백상지 80 g/m<sup>2</sup> (재활용품)]

발급번호 : 0507-9405



## 축산물 (돼지) 등급판정확인서

『축산법』 제40조 및 같은 법 시행규칙 제45조제1항에 따라 등급판정 결과를 아래와 같이 확인합니다.

2024년 11월 04일

축산물품질평가사 소속 : 충북지원

성명 : 이학철



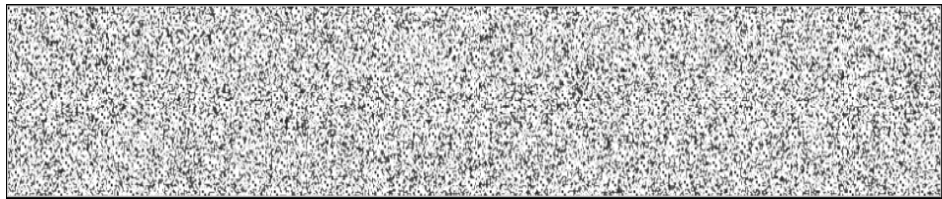
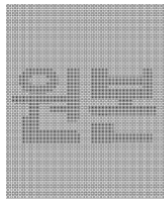
신청인	성명	김남욱	생년월일(사업자등록번호)	1298130202
	업소명	(주)팜스코	업태유형	
	주소	경기도 안성시 제2공단4길 33		
도축장	업체명	(주)팜스코	등급판정일자	2024년 11월 01일
	소재지	충북 음성군 삼성면 대청로 54		

(단위 : 두)

이력번호 및 도체번호	등급	이력번호 및 도체번호	등급	이력번호 및 도체번호	등급
110066800677( 809)	1	110126300870( 838)	1+	110126300870( 864)	1+
110066800677( 811)	1+	110126300870( 839)	1+	110126300870( 866)	1+
110066800677( 813)	1	110126300870( 841)	1	110126300870( 867)	1
110066800677( 814)	1	110126300870( 843)	1	110126300870( 869)	1
110066800677( 815)	1	110126300870( 844)	1+	110126300870( 870)	1
110066800677( 816)	1	110126300870( 845)	1+	110126300870( 871)	1+
110066800677( 819)	1+	110126300870( 848)	1	110126300870( 873)	1
110066800677( 820)	1	110126300870( 849)	1	110126300870( 874)	1
110066800677( 826)	1	110126300870( 850)	1+	110126300870( 876)	1+
110126300870( 829)	1+	110126300870( 851)	1	110126300870( 877)	1
110126300870( 830)	1+	110126300870( 855)	1+	110126300870( 878)	1+
110126300870( 832)	1	110126300870( 856)	1	110126300870( 879)	1+
110126300870( 833)	1	110126300870( 858)	1	110126300870( 880)	1
110126300870( 834)	1	110126300870( 861)	1+	110126300870( 881)	1+
110126300870( 836)	1+	110126300870( 863)	1	110126300870( 883)	1+

전체 45 두 ( 1+등급 : 20 1등급 : 25 2등급 : 0 등외등급 : 0 )

납품내역	업태유형	납품처명	부위명	중량(kg)
	해	당	없	음



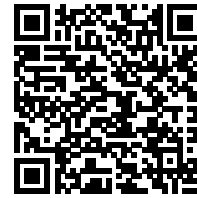
발급횟수 : 2건 발행일자 : 2024년 11월 04일

※ 동 확인서 내용은 축산물품질평가원 홈페이지(www.ekape.or.kr) "축산물등급판정확인서 조회" 코너를 이용하여 조회하실 수 있습니다.

※ 납품내역은 『축산법 시행규칙』 제 45조 제 4항에 따라 등급판정신청인 또는 매수인이 해당 축산물을 학교나 음식점 납품 등의 사유로 추가 발급을 신청한 경우에만 표시됩니다.

210mm×297mm [백상지 80 g/m<sup>2</sup> (재활용품)]

발급번호 : 0507-9406



## 축산물 (돼지) 등급판정확인서

『축산법』 제40조 및 같은 법 시행규칙 제45조제1항에 따라 등급판정 결과를 아래와 같이 확인합니다.

2024년 11월 04일

축산물품질평가사 소속 : 충북지원

성명 : 김미나



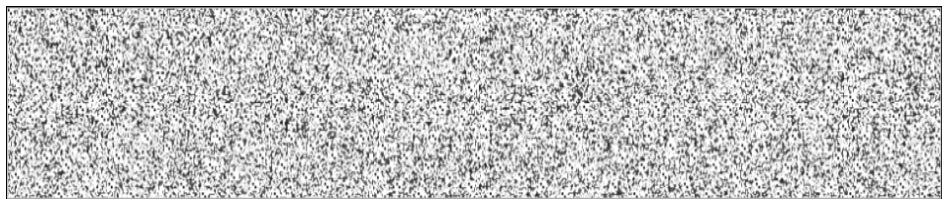
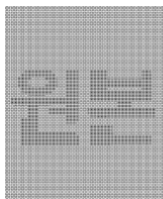
신청인	성명	김남욱	생년월일(사업자등록번호)	1298130202
	업소명	(주)팜스코	업태유형	
	주소	경기도 안성시 제2공단4길 33		
도축장	업체명	(주)팜스코	등급판정일자	2024년 11월 01일
	소재지	충북 음성군 삼성면 대청로 54		

(단위 : 두)

이력번호 및 도체번호	등급	이력번호 및 도체번호	등급	이력번호 및 도체번호	등급
110126300870( 884 )	1+	110126300870( 902 )	1+	110074500686( 1026 )	1+
110126300870( 885 )	1+	110126300870( 903 )	1+	110074500686( 1029 )	1+
110126300870( 886 )	1	110126300870( 906 )	1+	110074500686( 1030 )	1
110126300870( 887 )	1	110126300870( 908 )	1+	110074500686( 1031 )	1
110126300870( 888 )	1+	110126300870( 910 )	1+	110074500686( 1033 )	1
110126300870( 891 )	1+	110126300870( 911 )	1+	110074500686( 1036 )	1
110126300870( 892 )	1+	110126300870( 912 )	1	110074500686( 1041 )	1
110126300870( 893 )	1+	110074500686( 1015 )	1	110074500686( 1049 )	1+
110126300870( 894 )	1	110074500686( 1016 )	1	110074500686( 1051 )	1+
110126300870( 895 )	1+	110074500686( 1018 )	1	110074500686( 1052 )	1
110126300870( 896 )	1+	110074500686( 1019 )	1	110074500686( 1053 )	1+
110126300870( 897 )	1	110074500686( 1020 )	1+	110074500686( 1054 )	1+
110126300870( 899 )	1+	110074500686( 1021 )	1+	110074500686( 1056 )	1+
110126300870( 900 )	1+	110074500686( 1023 )	1	110074500686( 1059 )	1+
110126300870( 901 )	1+	110074500686( 1025 )	1	110074500686( 1060 )	1+

전체 45 두 ( 1+등급 : 28 1등급 : 17 2등급 : 0 등외등급 : 0 )

납품내역	업태유형	납품처명	부위명	중량(kg)
	해	당	없	음



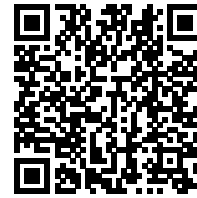
발급횟수 : 2건 발행일자 : 2024년 11월 04일

※ 동 확인서 내용은 축산물품질평가원 홈페이지(www.ekape.or.kr) "축산물등급판정확인서 조회" 코너를 이용하여 조회하실 수 있습니다.

※ 납품내역은 『축산법 시행규칙』 제 45조 제 4항에 따라 등급판정신청인 또는 매수인이 해당 축산물을 학교나 음식점 납품 등의 사유로 추가 발급을 신청한 경우에만 표시됩니다.

210mm×297mm [백상지 80 g/m<sup>2</sup> (재활용품)]

발급번호 : 0507-9407



## 축산물 (돼지) 등급판정확인서

『축산법』 제40조 및 같은 법 시행규칙 제45조제1항에 따라 등급판정 결과를 아래와 같이 확인합니다.

2024년 11월 04일

축산물품질평가사 소속 : 충북지원

성명 : 김미나



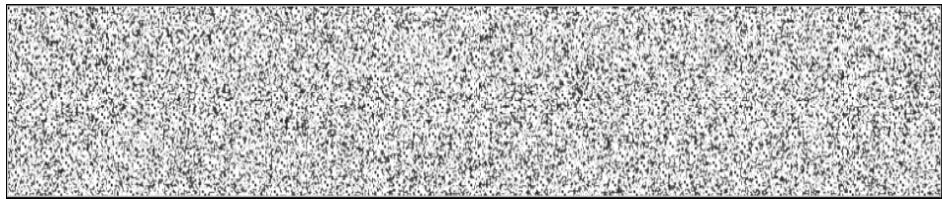
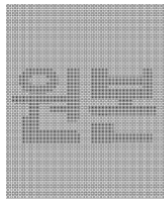
신청인	성명	김남욱	생년월일(사업자등록번호)	1298130202
	업소명	(주)팜스코	업태유형	
	주소	경기도 안성시 제2공단4길 33		
도축장	업체명	(주)팜스코	등급판정일자	2024년 11월 01일
	소재지	충북 음성군 삼성면 대청로 54		

(단위 : 두)

이력번호 및 도체번호	등급	이력번호 및 도체번호	등급	이력번호 및 도체번호	등급
110074500686(1063)	1	170023800634(1169)	1	170023800634(1201)	1
110074500686(1064)	1+	170023800634(1171)	1+	170023800634(1202)	1
110074500686(1065)	1+	170023800634(1173)	1	170023800634(1203)	1
110074500686(1066)	1	170023800634(1174)	1	170023800634(1204)	1
110074500686(1067)	1	170023800634(1177)	1	170023800634(1205)	1+
110074500686(1069)	1	170023800634(1180)	1	170023800634(1210)	1+
110074500686(1072)	1	170023800634(1183)	1	170023800634(1212)	1+
110074500686(1074)	1+	170023800634(1184)	1	170023800634(1213)	1
110074500686(1077)	1	170023800634(1186)	1+	170023800634(1216)	1
170023800634(1153)	1	170023800634(1191)	1+	170023800634(1217)	1
170023800634(1156)	1	170023800634(1192)	1	170023800634(1223)	1
170023800634(1158)	1	170023800634(1193)	1	170023800634(1224)	1
170023800634(1159)	1	170023800634(1196)	1	170023800634(1225)	1
170023800634(1165)	1	170023800634(1197)	1	170023800634(1228)	1+
170023800634(1168)	1+	170023800634(1198)	1+	170023800634(1232)	1

전체 45 두 ( 1+등급 : 12 1등급 : 33 2등급 : 0 등외등급 : 0 )

납품내역	업태유형	납품처명	부위명	중량(kg)
	해	당	없	음



발급횟수 : 2건 발행일자 : 2024년 11월 04일

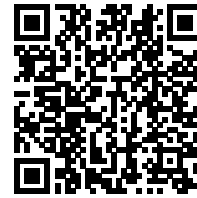
※ 동 확인서 내용은 축산물품질평가원 홈페이지(www.ekape.or.kr) "축산물등급판정확인서 조회" 코너를 이용하여 조회하실 수 있습니다.

※ 납품내역은 『축산법 시행규칙』 제 45조 제 4항에 따라 등급판정신청인 또는 매수인이 해당 축산물을 학교나 음식점 납품 등의 사유로 추가 발급을 신청한 경우에만 표시됩니다.

210mm×297mm [백상지 80 g/m<sup>2</sup> (재활용품)]



발급번호 : 0507-9408



## 축산물 (돼지) 등급판정확인서

『축산법』 제40조 및 같은 법 시행규칙 제45조제1항에 따라 등급판정 결과를 아래와 같이 확인합니다.

2024년 11월 04일

축산물품질평가사 소속 : 충북지원

성명 : 정혜인



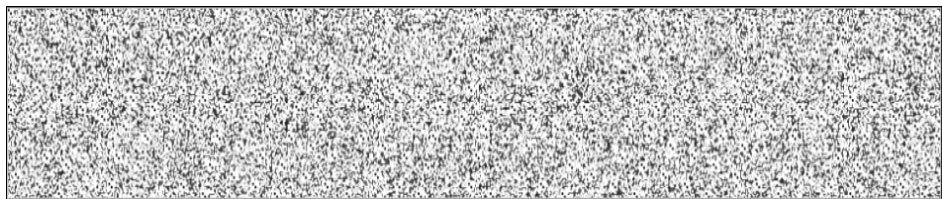
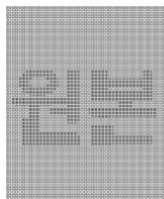
신청인	성명	김남욱	생년월일(사업자등록번호)	1298130202
	업소명	(주)팜스코	업태유형	
	주소	경기도 안성시 제2공단4길 33		
도축장	업체명	(주)팜스코	등급판정일자	2024년 11월 01일
	소재지	충북 음성군 삼성면 대청로 54		

(단위 : 두)

이력번호 및 도체번호	등급	이력번호 및 도체번호	등급	이력번호 및 도체번호	등급
170023800634(1233)	1+	170023800634(1262)	1	170023800634(1296)	1
170023800634(1240)	1+	170023800634(1263)	1+	170023800634(1298)	1
170023800634(1243)	1	170023800634(1272)	1+	170023800634(1300)	1+
170023800634(1244)	1+	170023800634(1274)	1	170023800634(1301)	1+
170023800634(1246)	1+	170023800634(1275)	1	170023800634(1302)	1+
170023800634(1247)	1+	170023800634(1276)	1	170023800634(1303)	1
170023800634(1248)	1	170023800634(1278)	1+	170023800634(1305)	1+
170023800634(1249)	1	170023800634(1281)	1	170023800634(1307)	1
170023800634(1252)	1	170023800634(1282)	1	170023800634(1311)	1
170023800634(1253)	1	170023800634(1283)	1+		
170023800634(1254)	1	170023800634(1284)	1		
170023800634(1256)	1	170023800634(1286)	1		
170023800634(1258)	1	170023800634(1287)	1		
170023800634(1259)	1+	170023800634(1288)	1		
170023800634(1261)	1	170023800634(1291)	1		

전체 39 두 ( 1+등급 : 14 1등급 : 25 2등급 : 0 등외등급 : 0 )

납품내역	업태유형	납품처명	부위명	중량(kg)
	해	당	없	음



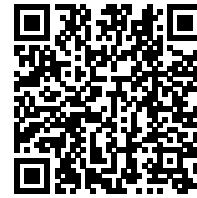
발급횟수 : 2건 발행일자 : 2024년 11월 04일

※ 동 확인서 내용은 축산물품질평가원 홈페이지(www.ekape.or.kr) "축산물등급판정확인서 조회" 코너를 이용하여 조회하실 수 있습니다.

※ 납품내역은 『축산법 시행규칙』 제 45조 제 4항에 따라 등급판정신청인 또는 매수인이 해당 축산물을 학교나 음식점 납품 등의 사유로 추가 발급을 신청한 경우에만 표시됩니다.

210mm×297mm [백상지 80 g/m<sup>2</sup> (재활용품)]

발급번호 : 0507-9409



## 축산물 (돼지) 등급판정확인서

『축산법』 제40조 및 같은 법 시행규칙 제45조제1항에 따라 등급판정 결과를 아래와 같이 확인합니다.

2024년 11월 04일

축산물품질평가사 소속 : 충북지원

성명 : 이학철



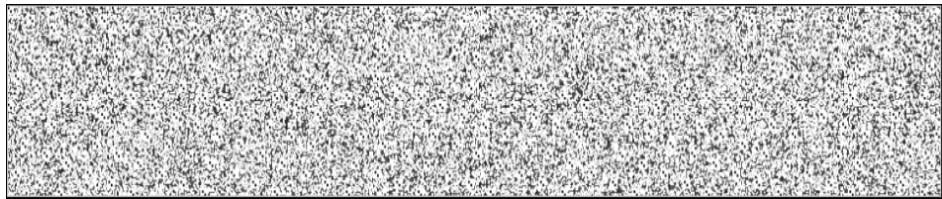
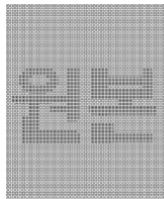
신청인	성명	김남욱	생년월일(사업자등록번호)	1298130202
	업소명	(주)팜스코	업태유형	
	주소	경기도 안성시 제2공단4길 33		
도축장	업체명	(주)팜스코	등급판정일자	2024년 11월 01일
	소재지	충북 음성군 삼성면 대청로 54		

(단위 : 두)

이력번호 및 도체번호	등급	이력번호 및 도체번호	등급	이력번호 및 도체번호	등급
130052100627( 1 )	2	130023600485( 78 )	2	110053500652( 216 )	2
130052100627( 4 )	2	130023600485( 81 )	2	110053500652( 222 )	2
130052100627( 7 )	2	130023600485( 84 )	2	110053500652( 226 )	2
130052100627( 9 )	2	130023600485( 85 )	2	110053500652( 233 )	2
130052100627( 11 )	2	130023600485( 86 )	2	110053500652( 238 )	2
130052100627( 12 )	2	130023600485( 88 )	2	110053500652( 251 )	2
130052100627( 26 )	2	130023600485( 90 )	2	110053500652( 265 )	2
130052100627( 28 )	2	130023600485( 94 )	2	110053500652( 268 )	2
130052100627( 29 )	2	130023600485( 97 )	2	110053500652( 277 )	2
130052100627( 30 )	2	130023600485( 98 )	2	110053500652( 284 )	2
130052100627( 33 )	2	130023600485( 100 )	2	110053500652( 286 )	2
130023600485( 39 )	2	130023600485( 107 )	2	110053500652( 292 )	2
130023600485( 59 )	2	130023600485( 115 )	2	110053500652( 297 )	2
130023600485( 64 )	2	130023600485( 117 )	2	130033701376( 305 )	2
130023600485( 68 )	2	130023600485( 118 )	2	130033701376( 306 )	2

전체 45 두 ( 1+등급 : 0 1등급 : 0 2등급 : 45 등외등급 : 0 )

납품내역	업태유형	납품처명	부위명	중량(kg)
	해	당	없	음



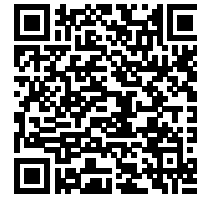
발급횟수 : 2건 발행일자 : 2024년 11월 04일

※ 동 확인서 내용은 축산물품질평가원 홈페이지(www.ekape.or.kr) "축산물등급판정확인서 조회" 코너를 이용하여 조회하실 수 있습니다.

※ 납품내역은 『축산법 시행규칙』 제 45조 제 4항에 따라 등급판정신청인 또는 매수인이 해당 축산물을 학교나 음식점 납품 등의 사유로 추가 발급을 신청한 경우에만 표시됩니다.

210mm×297mm [백상지 80 g/m<sup>2</sup> (재활용품)]

발급번호 : 0507-9410



## 축산물 (돼지) 등급판정확인서

『축산법』 제40조 및 같은 법 시행규칙 제45조제1항에 따라 등급판정 결과를 아래와 같이 확인합니다.

2024년 11월 04일

축산물품질평가사 소속 : 충북지원

성명 : 김미나



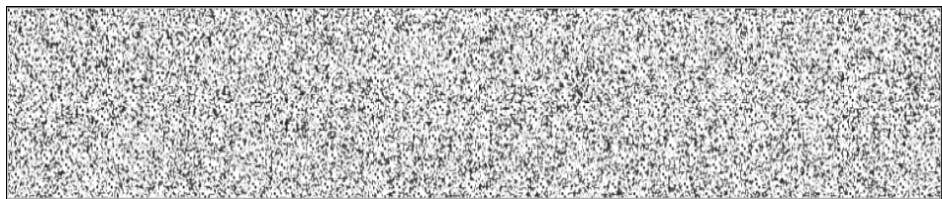
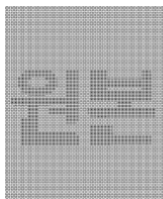
신청인	성명	김남욱	생년월일(사업자등록번호)	1298130202
	업소명	(주)팜스코	업태유형	
	주소	경기도 안성시 제2공단4길 33		
도축장	업체명	(주)팜스코	등급판정일자	2024년 11월 01일
	소재지	충북 음성군 삼성면 대청로 54		

(단위 : 두)

이력번호 및 도체번호	등급	이력번호 및 도체번호	등급	이력번호 및 도체번호	등급
130033701376( 309 )	2	130033701376( 355 )	2	110126200478( 492 )	2
130033701376( 313 )	2	130033701376( 360 )	2	110126200478( 494 )	2
130033701376( 315 )	2	130033701376( 361 )	2	110126200478( 495 )	2
130033701376( 317 )	2	130033701376( 362 )	2	110126200478( 500 )	2
130033701376( 319 )	2	130033701376( 363 )	2	110126200478( 501 )	2
130033701376( 323 )	2	130033701376( 366 )	2	110126200478( 503 )	2
130033701376( 326 )	2	130033701376( 368 )	2	110126200478( 504 )	2
130033701376( 331 )	2	130033701376( 373 )	2	110066800677( 783 )	2
130033701376( 332 )	2	110126200478( 474 )	2	110066800677( 785 )	2
130033701376( 341 )	2	110126200478( 476 )	2	110066800677( 786 )	2
130033701376( 345 )	2	110126200478( 477 )	2	110066800677( 789 )	2
130033701376( 346 )	2	110126200478( 478 )	2	110066800677( 791 )	2
130033701376( 347 )	2	110126200478( 484 )	2	110066800677( 793 )	2
130033701376( 348 )	2	110126200478( 485 )	2	110066800677( 794 )	2
130033701376( 350 )	2	110126200478( 488 )	2	110066800677( 797 )	2

전체 45 두 ( 1+등급 : 0 1등급 : 0 2등급 : 45 등외등급 : 0 )

납품내역	업태유형	납품처명	부위명	중량(kg)
	해	당	없	음



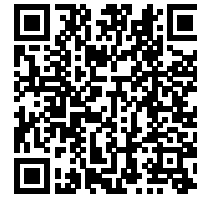
발급횟수 : 2건 발행일자 : 2024년 11월 04일

※ 동 확인서 내용은 축산물품질평가원 홈페이지(www.ekape.or.kr) "축산물등급판정확인서 조회" 코너를 이용하여 조회하실 수 있습니다.

※ 납품내역은 『축산법 시행규칙』 제 45조 제 4항에 따라 등급판정신청인 또는 매수인이 해당 축산물을 학교나 음식점 납품 등의 사유로 추가 발급을 신청한 경우에만 표시됩니다.

210mm×297mm [백상지 80 g/m<sup>2</sup> (재활용품)]

발급번호 : 0507-9411



## 축산물 (돼지) 등급판정확인서

『축산법』 제40조 및 같은 법 시행규칙 제45조제1항에 따라 등급판정 결과를 아래와 같이 확인합니다.

2024년 11월 04일

축산물품질평가사 소속 : 충북지원

성명 : 김미나



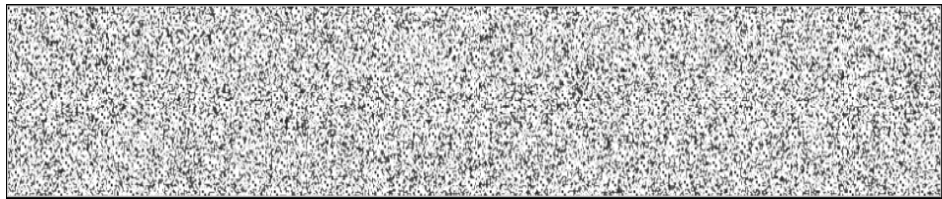
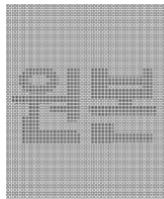
신청인	성명	김남욱	생년월일(사업자등록번호)	1298130202
	업소명	(주)팜스코	업태유형	
	주소	경기도 안성시 제2공단4길 33		
도축장	업체명	(주)팜스코	등급판정일자	2024년 11월 01일
	소재지	충북 음성군 삼성면 대청로 54		

(단위 : 두)

이력번호 및 도체번호	등급	이력번호 및 도체번호	등급	이력번호 및 도체번호	등급
110066800677( 800)	2	110066800677( 824)	2	110126300870( 865)	2
110066800677( 801)	2	110066800677( 825)	2	110126300870( 868)	2
110066800677( 802)	2	110066800677( 827)	2	110126300870( 872)	2
110066800677( 804)	2	110126300870( 831)	2	110126300870( 875)	2
110066800677( 805)	2	110126300870( 835)	2	110126300870( 882)	2
110066800677( 806)	2	110126300870( 837)	2	110126300870( 890)	2
110066800677( 807)	2	110126300870( 840)	2	110126300870( 898)	2
110066800677( 808)	2	110126300870( 842)	2	110126300870( 904)	2
110066800677( 810)	2	110126300870( 846)	2	110126300870( 905)	2
110066800677( 812)	2	110126300870( 847)	2	110126300870( 907)	2
110066800677( 817)	2	110126300870( 852)	2	110126300870( 909)	2
110066800677( 818)	2	110126300870( 854)	2	110126300870( 913)	2
110066800677( 821)	2	110126300870( 859)	2	110074500686( 1017)	2
110066800677( 822)	2	110126300870( 860)	2	110074500686( 1022)	2
110066800677( 823)	2	110126300870( 862)	2	110074500686( 1024)	2

전체 45 두 ( 1+등급 : 0 1등급 : 0 2등급 : 45 등외등급 : 0 )

납품내역	업태유형	납품처명	부위명	중량(kg)
	해	당	없	음



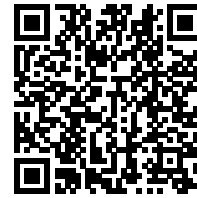
발급횟수 : 2건 발행일자 : 2024년 11월 04일

※ 동 확인서 내용은 축산물품질평가원 홈페이지(www.ekape.or.kr) "축산물등급판정확인서 조회" 코너를 이용하여 조회하실 수 있습니다.

※ 납품내역은 『축산법 시행규칙』 제 45조 제 4항에 따라 등급판정신청인 또는 매수인이 해당 축산물을 학교나 음식점 납품 등의 사유로 추가 발급을 신청한 경우에만 표시됩니다.

210mm×297mm [백상지 80 g/m<sup>2</sup> (재활용품)]

발급번호 : 0507-9412



## 축산물 (돼지) 등급판정확인서

『축산법』 제40조 및 같은 법 시행규칙 제45조제1항에 따라 등급판정 결과를 아래와 같이 확인합니다.

2024년 11월 04일

축산물품질평가사 소속 : 충북지원

성명 : 김미나



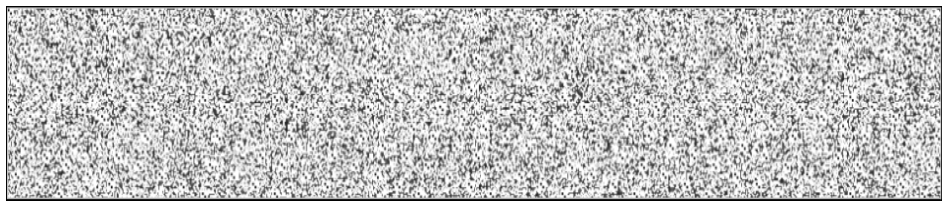
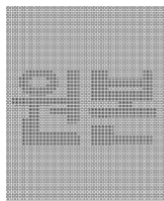
신청인	성명	김남욱	생년월일(사업자등록번호)	1298130202
	업소명	(주)팜스코	업태유형	
	주소	경기도 안성시 제2공단4길 33		
도축장	업체명	(주)팜스코	등급판정일자	2024년 11월 01일
	소재지	충북 음성군 삼성면 대청로 54		

(단위 : 두)

이력번호 및 도체번호	등급	이력번호 및 도체번호	등급	이력번호 및 도체번호	등급
110074500686(1027)	2	110074500686(1048)	2	170023800634(1155)	2
110074500686(1028)	2	110074500686(1050)	2	170023800634(1157)	2
110074500686(1032)	2	110074500686(1055)	2	170023800634(1160)	2
110074500686(1034)	2	110074500686(1057)	2	170023800634(1161)	2
110074500686(1035)	2	110074500686(1058)	2	170023800634(1162)	2
110074500686(1037)	2	110074500686(1061)	2	170023800634(1163)	2
110074500686(1038)	2	110074500686(1062)	2	170023800634(1164)	2
110074500686(1039)	2	110074500686(1068)	2	170023800634(1166)	2
110074500686(1040)	2	110074500686(1070)	2	170023800634(1167)	2
110074500686(1042)	2	110074500686(1071)	2	170023800634(1170)	2
110074500686(1043)	2	110074500686(1073)	2	170023800634(1172)	2
110074500686(1044)	2	110074500686(1075)	2	170023800634(1175)	2
110074500686(1045)	2	110074500686(1076)	2	170023800634(1176)	2
110074500686(1046)	2	170023800634(1152)	등외	170023800634(1178)	2
110074500686(1047)	2	170023800634(1154)	2	170023800634(1179)	2

전체 45 두 ( 1+등급 : 0 1등급 : 0 2등급 : 44 등외등급 : 1 )

납품내역	업태유형	납품처명	부위명	중량(kg)
	해	당	없	음



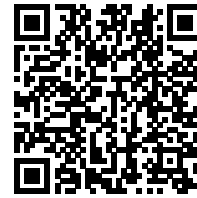
발급횟수 : 2건 발행일자 : 2024년 11월 04일

※ 동 확인서 내용은 축산물품질평가원 홈페이지(www.ekape.or.kr) "축산물등급판정확인서 조회" 코너를 이용하여 조회하실 수 있습니다.

※ 납품내역은 『축산법 시행규칙』 제 45조 제 4항에 따라 등급판정신청인 또는 매수인이 해당 축산물을 학교나 음식점 납품 등의 사유로 추가 발급을 신청한 경우에만 표시됩니다.

210mm×297mm [백상지 80 g/m<sup>2</sup> (재활용품)]

발급번호 : 0507-9413



## 축산물 (돼지) 등급판정확인서

『축산법』 제40조 및 같은 법 시행규칙 제45조제1항에 따라 등급판정 결과를 아래와 같이 확인합니다.

2024년 11월 04일

축산물품질평가사 소속 : 충북지원

성명 : 김미나



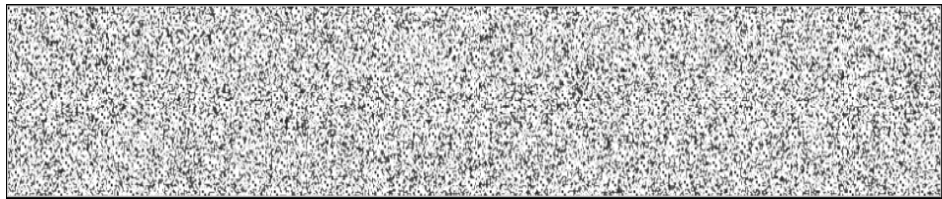
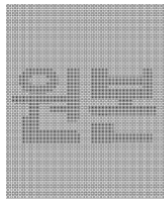
신청인	성명	김남욱	생년월일(사업자등록번호)	1298130202
	업소명	(주)팜스코	업태유형	
	주소	경기도 안성시 제2공단4길 33		
도축장	업체명	(주)팜스코	등급판정일자	2024년 11월 01일
	소재지	충북 음성군 삼성면 대청로 54		

(단위 : 두)

이력번호 및 도체번호	등급	이력번호 및 도체번호	등급	이력번호 및 도체번호	등급
170023800634(1181)	2	170023800634(1211)	2	170023800634(1237)	2
170023800634(1182)	2	170023800634(1214)	2	170023800634(1238)	2
170023800634(1185)	2	170023800634(1215)	2	170023800634(1239)	2
170023800634(1187)	2	170023800634(1218)	2	170023800634(1241)	2
170023800634(1188)	2	170023800634(1219)	2	170023800634(1242)	등외
170023800634(1189)	2	170023800634(1220)	2	170023800634(1245)	2
170023800634(1190)	2	170023800634(1221)	2	170023800634(1250)	2
170023800634(1194)	2	170023800634(1222)	2	170023800634(1251)	2
170023800634(1195)	2	170023800634(1226)	2	170023800634(1255)	2
170023800634(1199)	2	170023800634(1229)	등외	170023800634(1257)	2
170023800634(1200)	2	170023800634(1230)	2	170023800634(1260)	2
170023800634(1206)	2	170023800634(1231)	2	170023800634(1264)	2
170023800634(1207)	2	170023800634(1234)	2	170023800634(1265)	2
170023800634(1208)	2	170023800634(1235)	2	170023800634(1266)	2
170023800634(1209)	2	170023800634(1236)	2	170023800634(1267)	2

전체 45 두 ( 1+등급 : 0 1등급 : 0 2등급 : 43 등외등급 : 2 )

납품내역	업태유형	납품처명	부위명	중량(kg)
	해	당	없	음



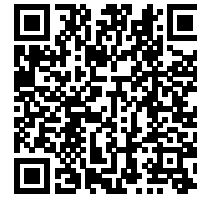
발급횟수 : 2건 발행일자 : 2024년 11월 04일

※ 동 확인서 내용은 축산물품질평가원 홈페이지(www.ekape.or.kr) "축산물등급판정확인서 조회" 코너를 이용하여 조회하실 수 있습니다.

※ 납품내역은 『축산법 시행규칙』 제 45조 제 4항에 따라 등급판정신청인 또는 매수인이 해당 축산물을 학교나 음식점 납품 등의 사유로 추가 발급을 신청한 경우에만 표시됩니다.

210mm×297mm [백상지 80 g/m<sup>2</sup> (재활용품)]

발급번호 : 0507-9414



## 축산물 (돼지) 등급판정확인서

『축산법』 제40조 및 같은 법 시행규칙 제45조제1항에 따라 등급판정 결과를 아래와 같이 확인합니다.

2024년 11월 04일

축산물품질평가사 소속 : 충북지원

성명 : 정혜인



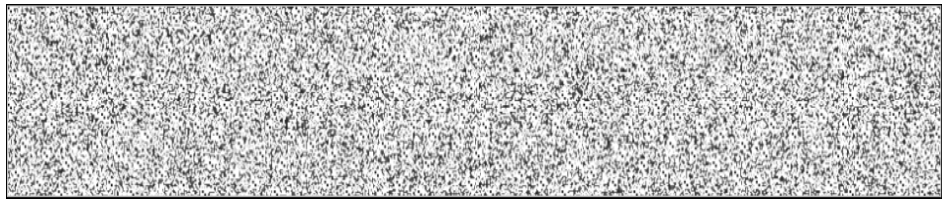
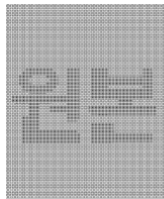
신청인	성명	김남욱	생년월일(사업자등록번호)	1298130202
	업소명	(주)팜스코	업태유형	
	주소	경기도 안성시 제2공단4길 33		
도축장	업체명	(주)팜스코	등급판정일자	2024년 11월 01일
	소재지	충북 음성군 삼성면 대청로 54		

(단위 : 두)

이력번호 및 도체번호	등급	이력번호 및 도체번호	등급	이력번호 및 도체번호	등급
170023800634(1268)	2	170023800634(1297)	2		
170023800634(1269)	2	170023800634(1299)	2		
170023800634(1270)	등외	170023800634(1304)	2		
170023800634(1271)	2	170023800634(1306)	2		
170023800634(1273)	2	170023800634(1308)	2		
170023800634(1277)	2	170023800634(1309)	등외		
170023800634(1279)	2	170023800634(1310)	2		
170023800634(1280)	2				
170023800634(1285)	2				
170023800634(1289)	2				
170023800634(1290)	2				
170023800634(1292)	2				
170023800634(1293)	2				
170023800634(1294)	2				
170023800634(1295)	2				

전체 22 두 ( 1+등급 : 0 1등급 : 0 2등급 : 20 등외등급 : 2 )

납품내역	업태유형	납품처명	부위명	중량(kg)
	해	당	없	음



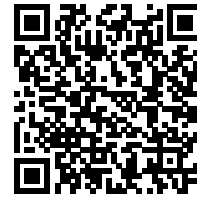
발급횟수 : 2건 발행일자 : 2024년 11월 04일

※ 동 확인서 내용은 축산물품질평가원 홈페이지(www.ekape.or.kr) "축산물등급판정확인서 조회" 코너를 이용하여 조회하실 수 있습니다.

※ 납품내역은 『축산법 시행규칙』 제 45조 제 4항에 따라 등급판정신청인 또는 매수인이 해당 축산물을 학교나 음식점 납품 등의 사유로 추가 발급을 신청한 경우에만 표시됩니다.

210mm×297mm [백상지 80 g/m<sup>2</sup> (재활용품)]

발급번호 : 0507-9415



## 축산물 (돼지) 등급판정확인서

『축산법』 제40조 및 같은 법 시행규칙 제45조제1항에 따라 등급판정 결과를 아래와 같이 확인합니다.

2024년 11월 04일

축산물품질평가사 소속 : 충북지원

성명 : 이학철



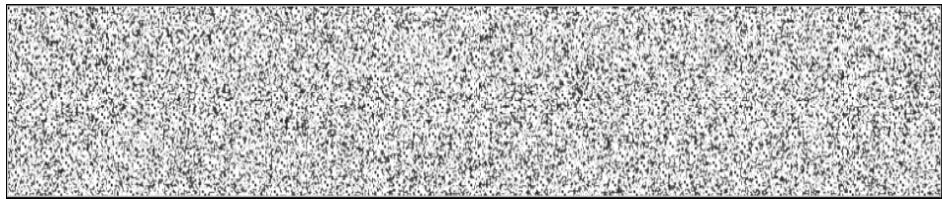
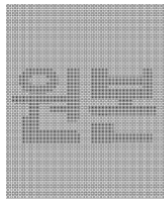
신청인	성명	김남욱	생년월일(사업자등록번호)	1298130202
	업소명	(주)팜스코	업태유형	
	주소	경기도 안성시 제2공단4길 33		
도축장	업체명	(주)팜스코	등급판정일자	2024년 11월 01일
	소재지	충북 음성군 삼성면 대청로 54		

(단위 : 두)

이력번호 및 도체번호	등급	이력번호 및 도체번호	등급	이력번호 및 도체번호	등급
130052100627( 3 )	1+	110126300870( 889 )	1+		
130052100627( 5 )	1+	170023800634( 1227 )	2		
130052100627( 6 )	1+				
130052100627( 10 )	1				
130052100627( 14 )	1				
130052100627( 15 )	1				
130052100627( 25 )	1				
130052100627( 31 )	2				
130052100627( 37 )	1				
130023600485( 49 )	1+				
130023600485( 116 )	1+				
110053500652( 255 )	1+				
130033701376( 338 )	1+				
110126300870( 853 )	1+				
110126300870( 857 )	1				

전체 17 두 ( 1+등급 : 9 1등급 : 6 2등급 : 2 등외등급 : 0 )

납품내역	업태유형	납품처명	부위명	중량(kg)
	해	당	없	음



발급횟수 : 1건 발행일자 : 2024년 11월 04일

※ 동 확인서 내용은 축산물품질평가원 홈페이지(www.ekape.or.kr) "축산물등급판정확인서 조회" 코너를 이용하여 조회 하실 수 있습니다.

※ 납품내역은 『축산법 시행규칙』 제 45조 제 4항에 따라 등급판정신청인 또는 매수인이 해당 축산물을 학교나 음식점 납품 등의 사유로 추가 발급을 신청한 경우에만 표시됩니다.

210mm×297mm [백상지 80 g/m<sup>2</sup> (재활용품)]